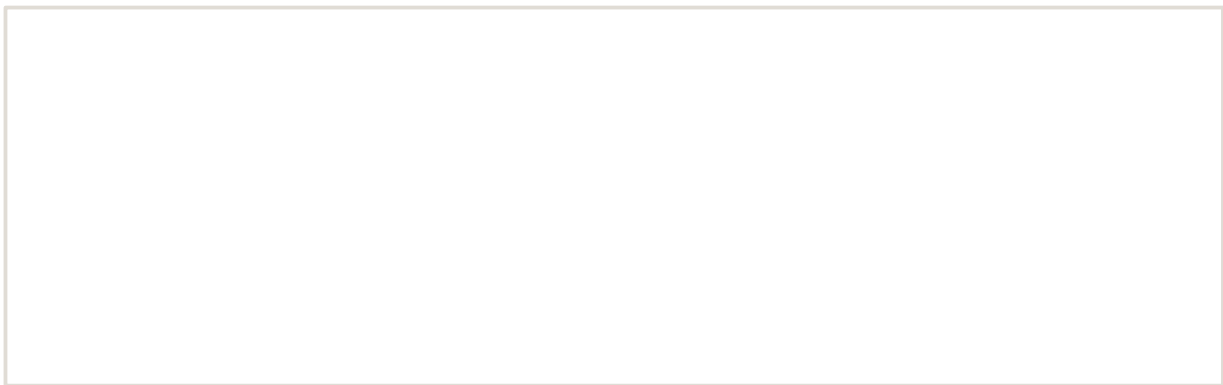




## EQUIPEMENTS POUR SSV POLARIS RZR



*Les références présentées sur ce document ne constituent pas  
une liste exhaustive des équipements disponibles pour le SSV POLARIS RZR.  
Il peut y avoir d'autres produits adaptés à ce véhicule.  
Voir les conditions de vente sur <https://old.equip-raid.fr/>*

## EQUIPEMENT INTÉRIEUR & EXTÉRIEUR

### ELARGISSEURS D'AILES



#### ELARGISSEURS D'AILES SOUPLES (2CM) UNIVERSELS - JEU DE 4 X 1.5 METRES

Se fixe directement sur l'aile, élargit de 2 cm par rapport à la carrosserie. Elargisseur d'aile en Profil caoutchouc incassable. Fixation sans vis et sans perçage. S'adapte à la plupart des véhicules, remorques. jeu de 4 élargisseurs d'ailes prédécoupés en 1.5 m de long

**Référence : 13-1900**  
Prix : **69,00 € TTC/KIT**



#### ELARGISSEURS D'AILES SOUPLES (5CM) UNIVERSELS - JEU DE 2 X 1.5 METRES

Se fixe directement sur l'aile, élargit de 5 cm par rapport à la carrosserie. Elargisseur d'aile en Profil caoutchouc incassable. Fixation sans vis et sans perçage. S'adapte à la plupart des véhicules, remorques. jeu de 2 élargisseurs d'ailes prédécoupés en 1.5 m de long

**Référence : 13-1915**  
Prix : **49,00 € TTC/KIT**



#### ELARGISSEURS D'AILES SOUPLES AVEC RENFORT EN FIBRE DE VERRE (7CM) UNIVERSEL - VENDU PAR 6 METRES

Se fixe sur le repli de l'aile, élargit de 7 cm par rapport à la carrosserie. Elargisseur d'aile en Profil caoutchouc incassable avec renfort en fibre de verre. S'adapte à la plupart des véhicules, remorques. Facile à travailler avec cutter, disqueuse, ponceuse, .. Jointure parfaite à la carrosserie grâce à son profil étudié. Installation facile. Vendu par 6 mètres pour s'adapter à 4 passages de roue minimum

**Référence : 13-1910**  
Prix : **100,79 € TTC/KIT**

## JANTES & PNEUS

### JANTES ALUMINIUM RENFORCÉES / RAID

## EQUIPEMENTS POUR SSV POLARIS RZR



### JANTE ALUMINIUM BRAID FULLRACE B GRISE ANTHRACITE 7 X 14 ENTRAXE 4 X 156 DEPORT 7 POUR POLARIS RZR

Jante aluminium Braid. Modèle Fullrace B  
**CARACTERISTIQUES :**  
 Dimensions 7" x 14" Entraxe 4 x 156mm Déport +7 mm (calculé pour être affleurant à la carrosserie)  
 Coloris gris anthracite Poids 7kg  
 Flasque intérieur et extérieur renforcées  
 Rebord de maintien de talon de pneumatique plus haut (pour une meilleure tenue au déjantage)  
 Peinture époxy (pour une meilleure tenue dans le temps)  
 Livrée sans boulonnerie Compatible Polaris RZR

**Référence : BRA-FULB7144P7G**

Prix : **342,00 € TTC/PIECE**



Photo d'illustration non contractuelle

### JANTE ALUMINIUM RENFORCE RAID EVO CORSE DAKAR ZERO 7x15" ET 4 ANTHRACITE SSV POLARIS RZR

La jante Dakar Zéro 15, issue de la Dakar Corse, spécialement développée pour la compétition, est la version dédiée aux véhicules SSV. Grâce à sa conception spéciale, il est possible d'obtenir une large gamme de déports – de + 30 à -10 – qui permettent d'élargir la voie : le montage de la jante sans entretoises augmente la résistance structurelle et la résistance à la fatigue de la mécanique. Sa grande surface de moyeu permet un grand entraxe, comme ceux requis par Polaris ou Yamaha par...

**Informations Techniques :**

Charge maximum : 1400kg Taille : 7x15" Déport : ET 4 Entraxe : 4x156 Alésage : 131.1 mm Couleur : ANTHRACITE

**Référence : SE4180040051**

Prix : **299,00 € TTC/PIECE**



### JANTE ALUMINIUM RENFORCE RAID EVO CORSE DAKAR ZERO 7x15" ET 4 ARGENT SSV POLARIS RZR

La jante Dakar Zéro 15, issue de la Dakar Corse, spécialement développée pour la compétition, est la version dédiée aux véhicules SSV. Grâce à sa conception spéciale, il est possible d'obtenir une large gamme de déports – de + 30 à -10 – qui permettent d'élargir la voie : le montage de la jante sans entretoises augmente la résistance structurelle et la résistance à la fatigue de la mécanique. Sa grande surface de moyeu permet un grand entraxe, comme ceux requis par Polaris ou Yamaha par...

**Informations Techniques :**

Charge maximum : 1400kg Taille : 7x15" Déport : ET 4 Entraxe : 4x156 Alésage : 131.1 mm Couleur : ARGENT

**Référence : SE4180040031**

Prix : **299,00 € TTC/PIECE**

**EQUIPEMENTS POUR SSV POLARIS RZR**

Photo d'illustration non contractuelle

**JANTE ALUMINIUM RENFORCE RAID EVO CORSE  
DAKAR ZERO 7x15" ET 4 BLANC MAT SSV  
POLARIS RZR**

La jante Dakar Zéro 15, issue de la Dakar Corse, spécialement développée pour la compétition, est la version dédiée aux véhicules SSV. Grâce à sa conception spéciale, il est possible d'obtenir une large gamme de déports – de + 30 à -10 – qui permettent d'élargir la voie : le montage de la jante sans entretoises augmente la résistance structurelle et la résistance à la fatigue de la mécanique. Sa grande surface de moyeu permet un grand entraxe, comme ceux requis par Polaris ou Yamaha par...

**Informations Techniques :**

Charge maximum : 1400kg Taille : 7x15" Déport : ET 4 Entraxe : 4x156 Alésage : 131.1 mm Couleur : BLANC MAT

Référence : **SE4180040011**  
Prix : **294,00 € TTC/PIECE**

**JANTE ALUMINIUM RENFORCE RAID EVO CORSE  
DAKAR ZERO 7x15" ET 4 BRONZE BRILLANT SSV  
POLARIS RZR**

La jante Dakar Zéro 15, issue de la Dakar Corse, spécialement développée pour la compétition, est la version dédiée aux véhicules SSV. Grâce à sa conception spéciale, il est possible d'obtenir une large gamme de déports – de + 30 à -10 – qui permettent d'élargir la voie : le montage de la jante sans entretoises augmente la résistance structurelle et la résistance à la fatigue de la mécanique. Sa grande surface de moyeu permet un grand entraxe, comme ceux requis par Polaris ou Yamaha par...

**Informations Techniques :**

Charge maximum : 1400kg Taille : 7x15" Déport : ET 4 Entraxe : 4x156 Alésage : 131.1 mm Couleur : BRONZE BRILLANT

Référence : **SE4180040221**  
Prix : **299,00 € TTC/PIECE**

## EQUIPEMENTS POUR SSV POLARIS RZR



### JANTE ALUMINIUM RENFORCE RAID EVO CORSE DAKAR ZERO 7x15" ET 4 BRONZE MAT SSV POLARIS RZR

La jante Dakar Zéro 15, issue de la Dakar Corse, spécialement développée pour la compétition, est la version dédiée aux véhicules SSV. Grâce à sa conception spéciale, il est possible d'obtenir une large gamme de déports – de + 30 à -10 – qui permettent d'élargir la voie : le montage de la jante sans entretoises augmente la résistance structurelle et la résistance à la fatigue de la mécanique. Sa grande surface de moyeu permet un grand entraxe, comme ceux requis par Polaris ou Yamaha par...

#### Informations Techniques :

Charge maximum : 1400kg Taille : 7x15" Déport : ET 4 Entraxe : 4x156 Alésage : 131.1 mm Couleur : BRONZE MAT

Référence : **SE4180040111**

Prix : **299,00 € TTC/PIECE**



### JANTE ALUMINIUM RENFORCE RAID EVO CORSE DAKAR ZERO 7x15" ET 4 NOIR BRILLANT SSV POLARIS RZR

La jante Dakar Zéro 15, issue de la Dakar Corse, spécialement développée pour la compétition, est la version dédiée aux véhicules SSV. Grâce à sa conception spéciale, il est possible d'obtenir une large gamme de déports – de + 30 à -10 – qui permettent d'élargir la voie : le montage de la jante sans entretoises augmente la résistance structurelle et la résistance à la fatigue de la mécanique. Sa grande surface de moyeu permet un grand entraxe, comme ceux requis par Polaris ou Yamaha par...

#### Informations Techniques :

Charge maximum : 1400kg Taille : 7x15" Déport : ET 4 Entraxe : 4x156 Alésage : 131.1 mm Couleur : NOIR BRILLANT

Référence : **SE4180040141**

Prix : **299,00 € TTC/PIECE**

## EQUIPEMENTS POUR SSV POLARIS RZR



Photo d'illustration non contractuelle

### JANTE ALUMINIUM RENFORCE RAID EVO CORSE DAKAR ZERO 7x15" ET 4 NOIR MAT SSV POLARIS RZR

La jante Dakar Zéro 15, issue de la Dakar Corse, spécialement développée pour la compétition, est la version dédiée aux véhicules SSV. Grâce à sa conception spéciale, il est possible d'obtenir une large gamme de déports – de + 30 à -10 – qui permettent d'élargir la voie : le montage de la jante sans entretoises augmente la résistance structurelle et la résistance à la fatigue de la mécanique. Sa grande surface de moyeu permet un grand entraxe, comme ceux requis par Polaris ou Yamaha par...

#### Informations Techniques :

Charge maximum : 1400kg Taille : 7x15" Déport : ET 4 Entraxe : 4x156 Alésage : 131.1 mm Couleur : NOIR MAT

Référence : SE4180040041

Prix : 294,00 € TTC/PIECE



### JANTE ALUMINIUM RENFORCE RAID EVO CORSE DAKAR ZERO 7x15" ET 4 OR SSV POLARIS RZR

La jante Dakar Zéro 15, issue de la Dakar Corse, spécialement développée pour la compétition, est la version dédiée aux véhicules SSV. Grâce à sa conception spéciale, il est possible d'obtenir une large gamme de déports – de + 30 à -10 – qui permettent d'élargir la voie : le montage de la jante sans entretoises augmente la résistance structurelle et la résistance à la fatigue de la mécanique. Sa grande surface de moyeu permet un grand entraxe, comme ceux requis par Polaris ou Yamaha par...

#### Informations Techniques :

Charge maximum : 1400kg Taille : 7x15" Déport : ET 4 Entraxe : 4x156 Alésage : 131.1 mm Couleur : or

Référence : SE4180040021

Prix : 299,00 € TTC/PIECE

## PERFORMANCE & OPTIMISATION

### COMPÉTITION

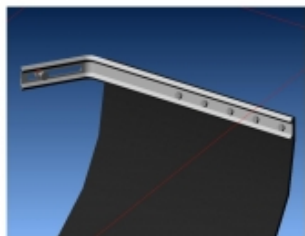
### ACCESSOIRES COMPÉTITION

**EQUIPEMENTS POUR SSV POLARIS RZR****BAVETTES BLANCHE SEMI-RIGIDES 328x498**

Vendu à la paire. Bavettes blanches. Dimensions : 345x495mm. Couleur blanche. Epaisseur : 2mm. Silencieuses aux impacts, ne flottent pas avec la vitesse, facile à retailler / adapter.

**Référence : ACBA014**

Prix : **20,00 € TTC/PAIRE**

**KIT DE MONTAGE BAVETTES**

Vendu à la paire. Kit complet pour réaliser avec facilité la fixation sur le véhicule de 2 bavettes grâce à deux équerres zinguées. Kit livré complet avec visserie et notice.

**Référence : ACBA113**

Prix : **26,00 € TTC/PAIRE**

**KIT SANGLES MONTAGE BAVETTES**

Vendu à la paire. Kit de sangles grises permettant de relever à volonté les bavettes de votre véhicule. Kit complet pour une paire de bavette : Comes à griffe, sangle, équerres de renfort, visserie, notice.

**Référence : ACBA112**

Prix : **26,00 € TTC/PAIRE**