

## EQUIPEMENTS POUR SSV CAN-AM MAVERICK



*Les références présentées sur ce document ne constituent pas  
une liste exhaustive des équipements disponibles pour le SSV CAN-AM MAVERICK.  
Il peut y avoir d'autres produits adaptés à ce véhicule.  
Voir les conditions de vente sur <https://old.equip-raid.fr/>*

## EQUIPEMENT INTÉRIEUR & EXTÉRIEUR

### ELARGISSEURS D'AILES



#### ELARGISSEURS D'AILES SOUPLES (2CM) UNIVERSELS - JEU DE 4 X 1.5 METRES

Se fixe directement sur l'aile, élargit de 2 cm par rapport à la carrosserie. Elargisseur d'aile en Profil caoutchouc incassable. Fixation sans vis et sans perçage. S'adapte à la plupart des véhicules, remorques. jeu de 4 élargisseurs d'ailes prédécoupés en 1.5 m de long

**Référence : 13-1900**  
Prix : **69,00 € TTC/KIT**



#### ELARGISSEURS D'AILES SOUPLES (5CM) UNIVERSELS - JEU DE 2 X 1.5 METRES

Se fixe directement sur l'aile, élargit de 5 cm par rapport à la carrosserie. Elargisseur d'aile en Profil caoutchouc incassable. Fixation sans vis et sans perçage. S'adapte à la plupart des véhicules, remorques. jeu de 2 élargisseurs d'ailes prédécoupés en 1.5 m de long

**Référence : 13-1915**  
Prix : **49,00 € TTC/KIT**



#### ELARGISSEURS D'AILES SOUPLES AVEC RENFORT EN FIBRE DE VERRE (7CM) UNIVERSEL - VENDU PAR 6 METRES

Se fixe sur le repli de l'aile, élargit de 7 cm par rapport à la carrosserie. Elargisseur d'aile en Profil caoutchouc incassable avec renfort en fibre de verre. S'adapte à la plupart des véhicules, remorques. Facile à travailler avec cutter, disqueuse, ponceuse, .. Jointure parfaite à la carrosserie grâce à son profil étudié. Installation facile. Vendu par 6 mètres pour s'adapter à 4 passages de roue minimum

**Référence : 13-1910**  
Prix : **100,79 € TTC/KIT**

## JANTES & PNEUS

### JANTES ALUMINIUM RENFORCÉES / RAID

**EQUIPEMENTS POUR SSV CAN-AM MAVERICK****JANTE ALUMINIUM BRAID FULLRACE B BLANCHE  
7 X 14 ENTRAXE 4 X 136 DEPORT 10 POUR CAN-AM  
MAVERICK**

Jante aluminium Braid. Modèle Fullrace B CARACTERISTIQUES :  
Dimensions 7" x 14" Entraxe 5 x 136 mm Déport +10 mm Coloris  
blanche Poids 9kg Flasque intérieur et extérieur renforcées Rebord de  
maintien de talon de pneumatique plus haut (pour une meilleure tenue  
au déjantage) Peinture époxy (pour une meilleure tenue dans le  
temps) Livrée sans boulonnerie Compatible Cam-Am Maverick

**Référence : BRA-FULB7144C10B**  
Prix : **288,00 € TTC/PIECE**

**JANTE ALUMINIUM BRAID FULLRACE B BLANCHE  
7 X 14 ENTRAXE 4 X 136 DEPORT 5 POUR CAN-AM  
MAVERICK**

Jante aluminium Braid. Modèle Fullrace B CARACTERISTIQUES :  
Dimensions 7" x 14" Entraxe 4 x 136 mm Déport +5 mm Coloris  
blanche Poids 9kg Flasque intérieur et extérieur renforcées Rebord de  
maintien de talon de pneumatique plus haut (pour une meilleure tenue  
au déjantage) Peinture époxy (pour une meilleure tenue dans le  
temps) Livrée sans boulonnerie Compatible Cam-Am Maverick

**Référence : BRA-FULB7144C5B**  
Prix : **288,00 € TTC/PIECE**

**JANTE ALUMINIUM BRAID FULLRACE B NOIRE 7 X  
14 ENTRAXE 4 X 136 DEPORT 10 POUR CAN-AM  
MAVERICK**

Jante aluminium Braid. Modèle Fullrace B CARACTERISTIQUES :  
Dimensions 7" x 14" Entraxe 5 x 136 mm Déport +10 mm Coloris  
noire Poids 9kg Flasque intérieur et extérieur renforcées Rebord de  
maintien de talon de pneumatique plus haut (pour une meilleure tenue  
au déjantage) Peinture époxy (pour une meilleure tenue dans le  
temps) Livrée sans boulonnerie Compatible Cam-Am Maverick

**Référence : BRA-FULB7144C10N**  
Prix : **342,00 € TTC/PIECE**

## EQUIPEMENTS POUR SSV CAN-AM MAVERICK



### JANTE ALUMINIUM EVO CORSE SANREMO 6.5x15" ET 40 NOIR MAT

Le contour de la jante est optimisé pour l'utilisation d'étriers de frein WRC et la pose de pneus gravel. Le rayon est solide pour accomplir pleinement la tâche assignée, tandis que le trou de valve est protégé pour éviter les dommages causés par les éclats de pierre. La jante peut être usinée en version légère, pour une utilisation sur asphalte, mais elle donne le meilleur lorsqu'elle est utilisée dans des rallyes sur gravier lourds. SanremoCorse est une jante classique – disponible...

#### Informations Techniques :

Taille : 6.5x15" Déport : ET 40 Entraxe : 4x136 Alésage : 85.1mm  
Couleur : Noir mat

Référence : SE0654340041

Prix : 230,00 € TTC/PIECE



PHOTO D'ILLUSTRATION NON CONTRACTUELLE

### JANTE ALUMINIUM RENFORCE RAID EVO CORSE DAKAR ZERO 7x14" ET 30 ARGENT CAN-AM - SSV

La jante Dakar Zéro 14, issue de la Dakar Corse, spécialement développée pour la compétition, est la version dédiée aux véhicules SSV. Grâce à sa conception spéciale, il est possible d'obtenir une large gamme de déports – de + 30 à -10 – qui permettent d'élargir la voie : le montage de la jante sans entretoises augmente la résistance structurelle et la résistance à la fatigue de la mécanique. Sa grande surface de moyeu permet un grand entraxe, comme ceux requis par Polaris ou Yamaha par...

#### Informations Techniques :

Charge maximum : 1400kg Taille : 7x14" Déport : ET 30 Entraxe : 4x136 Alésage : 85.1 mm Couleur : ARGENT / SILVER

Référence : SE5310010051

Prix : 273,00 € TTC/PIECE



### JANTE ALUMINIUM RENFORCE RAID EVO CORSE DAKAR ZERO 7x14" ET 30 BLANC MAT CAN-AM - SSV

La jante Dakar Zéro 14, issue de la Dakar Corse, spécialement développée pour la compétition, est la version dédiée aux véhicules SSV. Grâce à sa conception spéciale, il est possible d'obtenir une large gamme de déports – de + 30 à -10 – qui permettent d'élargir la voie : le montage de la jante sans entretoises augmente la résistance structurelle et la résistance à la fatigue de la mécanique. Sa grande surface de moyeu permet un grand entraxe, comme ceux requis par Polaris ou Yamaha par...

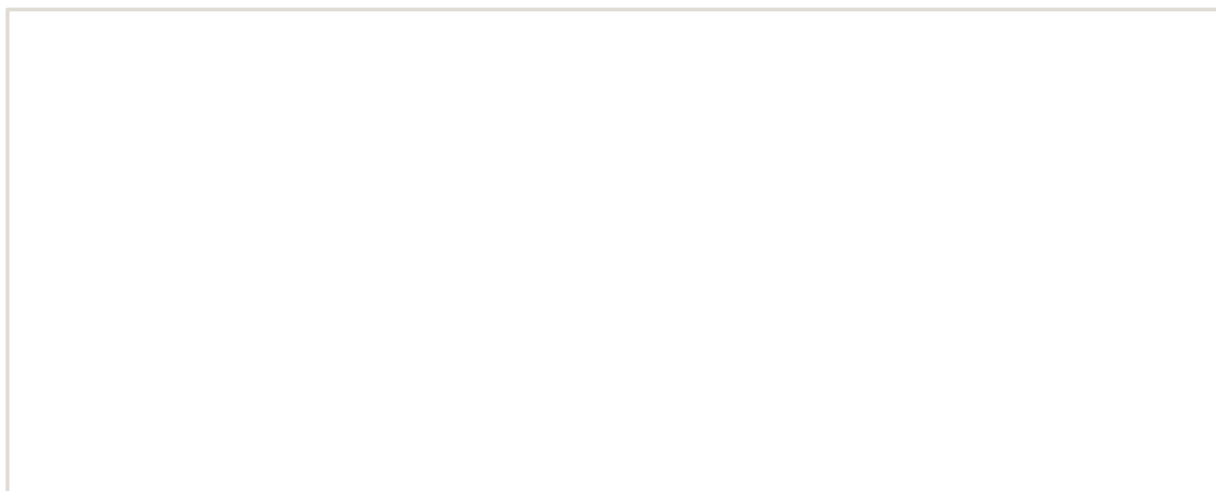
#### Informations Techniques :

Charge maximum : 1400kg Taille : 7x14" Déport : ET 30 Entraxe : 4x136 Alésage : 85.1 mm Couleur : Blanc mat

Référence : SE5310010011

## EQUIPEMENTS POUR SSV CAN-AM MAVERICK

Prix : 258,00 € TTC/PIECE



## EQUIPEMENTS POUR SSV CAN-AM MAVERICK



PHOTO D'ILLUSTRATION NON CONTRACTUELLE

### JANTE ALUMINIUM RENFORCE RAID EVO CORSE DAKAR ZERO 7x14" ET 30 NOIR BRILLANT CAN-AM - SSV

La jante Dakar Zéro 14, issue de la Dakar Corse, spécialement développée pour la compétition, est la version dédiée aux véhicules SSV. Grâce à sa conception spéciale, il est possible d'obtenir une large gamme de déports – de + 30 à -10 – qui permettent d'élargir la voie : le montage de la jante sans entretoises augmente la résistance structurelle et la résistance à la fatigue de la mécanique. Sa grande surface de moyeu permet un grand entraxe, comme ceux requis par Polaris ou Yamaha par...

#### Informations Techniques :

Charge maximum : 1400kg Taille : 7x14" Déport : ET 30 Entraxe : 4x136 Alésage : 85.1 mm Couleur : NOIR BRILLANT

Référence : **SE5310010141**

Prix : **273,00 € TTC/PIECE**



### JANTE ALUMINIUM RENFORCE RAID EVO CORSE DAKAR ZERO 7x14" ET 30 NOIR MAT CAN-AM - SSV

La jante Dakar Zéro 14, issue de la Dakar Corse, spécialement développée pour la compétition, est la version dédiée aux véhicules SSV. Grâce à sa conception spéciale, il est possible d'obtenir une large gamme de déports – de + 30 à -10 – qui permettent d'élargir la voie : le montage de la jante sans entretoises augmente la résistance structurelle et la résistance à la fatigue de la mécanique. Sa grande surface de moyeu permet un grand entraxe, comme ceux requis par Polaris ou Yamaha par...

#### Informations Techniques :

Charge maximum : 1400kg Taille : 7x14" Déport : ET 30 Entraxe : 4x136 Alésage : 85.1 mm Couleur : noir mat

Référence : **SE5310010041**

Prix : **258,00 € TTC/PIECE**

## EQUIPEMENTS POUR SSV CAN-AM MAVERICK



### JANTE ALUMINIUM RENFORCE RAID EVO CORSE DAKAR ZERO 7x14" ET 30 OR CAN-AM - SSV

La jante Dakar Zéro 14, issue de la Dakar Corse, spécialement développée pour la compétition, est la version dédiée aux véhicules SSV. Grâce à sa conception spéciale, il est possible d'obtenir une large gamme de déports – de + 30 à -10 – qui permettent d'élargir la voie : le montage de la jante sans entretoises augmente la résistance structurelle et la résistance à la fatigue de la mécanique. Sa grande surface de moyeu permet un grand entraxe, comme ceux requis par Polaris ou Yamaha par...

#### Informations Techniques :

Charge maximum : 1400kg Taille : 7x14" Déport : ET 30 Entraxe : 4x136 Alésage : 85.1 mm Couleur : OR

Référence : **SE5310010021**

Prix : **273,00 € TTC/PIECE**

## PERFORMANCE & OPTIMISATION

### COMPÉTITION

#### ACCESSOIRES COMPÉTITION

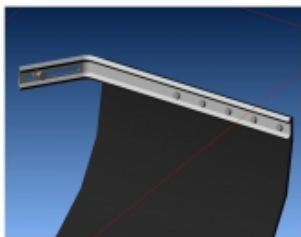


### BAVETTES BLANCHE SEMI-RIGIDES 328x498

Vendu à la paire. Bavettes blanches. Dimensions : 345x495mm. Couleur blanche. Epaisseur : 2mm. Silencieuses aux impacts, ne flottent pas avec la vitesse, facile à retailler / adapter.

Référence : **ACBA014**

Prix : **20,00 € TTC/PAIRE**



### KIT DE MONTAGE BAVETTES

Vendu à la paire. Kit complet pour réaliser avec facilité la fixation sur le véhicule de 2 bavettes grâce à deux équerres zinguées. Kit livré complet avec visserie et notice.

Référence : **ACBA113**

Prix : **26,00 € TTC/PAIRE**

## EQUIPEMENTS POUR SSV CAN-AM MAVERICK



### KIT SANGLES MONTAGE BAVETTES

Vendu à la paire. Kit de sangles grises permettant de relever à volonté les bavettes de votre véhicule. Kit complet pour une paire de bavette : Cames à griffe, sangle, équerres de renfort, visserie, notice.

**Référence : ACBA112**

**Prix : 26,00 € TTC/PAIRE**