

EQUIPEMENTS POUR LAND ROVER NEW DEFENDER 90/110 2020 +



*Les références présentées sur ce document ne constituent pas
une liste exhaustive des équipements disponibles pour le LAND ROVER NEW DEFENDER 90/110 2020 +.
Il peut y avoir d'autres produits adaptés à ce véhicule.
Voir les conditions de vente sur <https://old.equip-raid.fr/>*

PARE-CHOCS & PROTECTIONS

PARE-CHOCS & ACCESSOIRES

PARE-CHOCS AVANT



PARE CHOC DE REMPLACEMENT RHINO4X4 EVOLUTION 3D NOIR POUR LANDROVER DEFENDER 90/110 2020+

Pare choc de remplacement de marque Rhino 4x4 pour land rover defender 90 et 110 2020+ Le nouveau pare-chocs Evo 3D pour le nouveau Defender (90 et 110) 202+ est fini dans un revêtement epoxy noir mat résistant. Il s'agit d'une construction en acier de 3 mm et 6 mm et comprend une plaque de protection en aluminium de 5 mm, des points de remorquage et l'emplacement pour des feux de conduite à LED de 40W optionnel. Notre pare-chocs est entièrement compatible avec les capteurs de...

Référence : RPDE3D-LRD.N
Prix : 2 990,00 € TTC/PIECE

EQUIPEMENT INTÉRIEUR & EXTÉRIEUR

ACCESSOIRES VITRES

DÉFLECTEURS DE VITRE



DEFLECTEUR D'AIR FUME VITRE ARRIERE POUR LAND ROVER DEFENDER 110 A PARTIR DE 2020

Déflecteur d'air vous procurant une ventilation naturelle de l'habitacle, il permet de rouler la vitre entrouverte, sans turbulences désagréables. Montage simple et rapide. Déflecteurs d'air en polyéthylène Couleur : fumé (également disponible en noir ou blanc sur demande) vitre arrière

Référence : CLI004M2148
Prix : 69,00 € TTC/PAIRE

EQUIPEMENTS POUR LAND ROVER NEW DEFENDER 90/110 2020 +



DEFLECTEUR D'AIR FUME VITRE AVANT POUR LAND ROVER DEFENDER 110 A PARTIR DE 2020

Défecteur d'air vous procurant une ventilation naturelle de l'habitacle, il permet de rouler la vitre entrouverte, sans turbulences désagréables. Montage simple et rapide. Défecteurs d'air en polyéthylène Les défecteurs Clim Air se clipsent directement dans le cadre de la vitre d'origine (ne nécessite pas d'être collés sur la carrosserie et évitent tout problème de décollement dû au temps ou aux intempéries) vitres avants couleur : fumé (également disponible en noir et transparent sur...

Référence : CLI003P0150

Prix : 79,00 € TTC/PAIRE



DEFLECTEUR D'AIR NOIR VITRE ARRIERE POUR LAND ROVER DEFENDER 110 A PARTIR DE 2020

Défecteur d'air vous procurant une ventilation naturelle de l'habitacle, il permet de rouler la vitre entrouverte, sans turbulences désagréables. Montage simple et rapide. Défecteurs d'air en polyéthylène Couleur : noir (également disponible en fumé ou blanc sur demande) vitre arrière

Référence : CLI004M2148D

Prix : 69,00 € TTC/PAIRE



DEFLECTEUR D'AIR NOIR VITRE AVANT POUR LAND ROVER DEFENDER 110 A PARTIR DE 2020

Les défecteurs Clim Air se clipsent directement dans le cadre de la vitre d'origine (ne nécessite pas d'être collés sur la carrosserie et évitent tout problème de décollement dû au temps ou aux intempéries) vitres avants couleur : noir

Référence : CLI003P0150D

Prix : 79,00 € TTC/PAIRE

BARRES DE TOIT ET ACCESSOIRES

KIT BARRES DE TOIT

EQUIPEMENTS POUR LAND ROVER NEW DEFENDER 90/110 2020 +



KIT DE BARRES DE TOIT POUR UN LAND ROVER NEW DEFENDER 90/110 - DE FRONT RUNNER

Transportez votre équipement sur le toit de votre Land Rover New Defender 90/110 avec ce kit de barres de toit à profil bas. Ce kit permet d'utiliser de nombreux accessoires de galerie Front Runner, sans avoir besoin d'installer une galerie de toit complète.

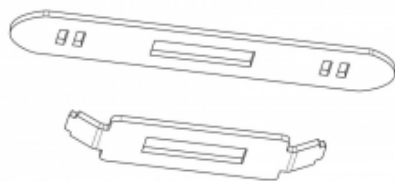
Informations Techniques :

KRLD038 -Kit de barres de toit pour un Land Rover New Defender 90/110 (2020-jusqu'à présent)- de Front Runner
Composé de :2x FASS017 - Ensemble de pieds / 75mm-85mm1x LBSK014 - Paire de barres de toit 1255mm(l)1x RRAC044 - Kit de capuchons pour convertir des lattes en barres de toit2x RRAC930 - Kit de montage sur rail OEM Land Rover New Defender (L663)
Matériel utilisé :Aluminium T6 recouvert de poudre époxy noire
Poids approximatif installé : 6.1kg (13.45lbs)
Les rainures en T situées en haut et en...

Référence : KRLD038

Prix : **329,00 € TTC/PIECE**

PIEDS

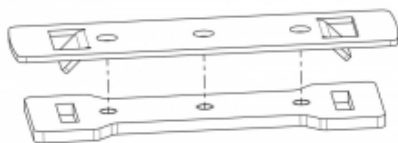


ADAPTATEURS POUR PIEDS RCP58-BK POUR LAND ROVER DEFENDER 90 ET 110 A PARTIR DE 2020 AVEC RAILS SUR LE TOIT

Adaptateurs pour pieds RCP58-BK uniquement pour Land Rover Defender 90 et 110 à partir de 2020 avec rails d'origine sur le toit. Il faut 4 kits d'adaptateurs pour un kit de pieds RCP58-BK

Référence : 50-T090201

Prix : **35,00 € TTC/PIECE**



ADAPTATEURS POUR PIEDS RLT600 POUR LAND ROVER DEFENDER 90 ET 110 A PARTIR DE 2020 AVEC RAILS SUR LE TOIT

Adaptateurs pour pieds RLT600 uniquement pour Land Rover Defender 90 et 110 à partir de 2020 avec rails d'origine sur le toit. Il faut 4 kits d'adaptateurs pour un kit de pieds RLT600

Référence : 50-T0902020

Prix : **46,00 € TTC/PIECE**

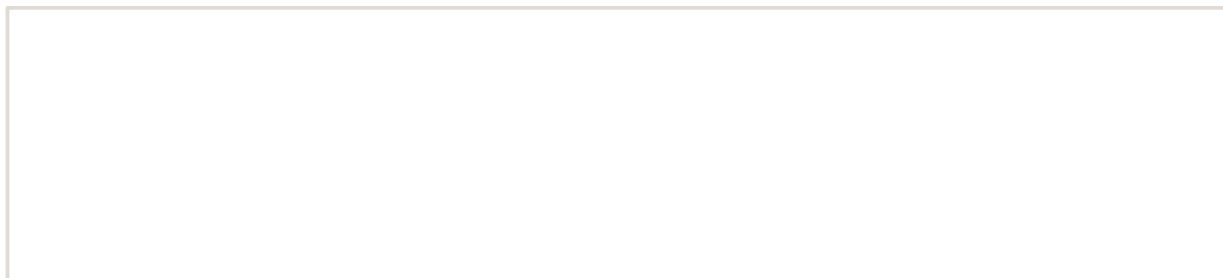


EMBASES DE FIXATION RHINO-RACK SERIE RCP (2 PIECES) POUR LAND ROVER DEFENDER 110 2020+

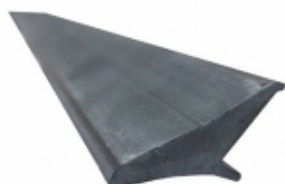
Les embases RHINO-RACK de la série RCP pour barre de toit s'installent sur les points d'ancrage fixes d'origine de votre véhicule et ne nécessitent aucun perçage ni aucune modification. Kit de 2 embases.

EQUIPEMENTS POUR LAND ROVER NEW DEFENDER 90/110 2020 +

Référence : RCP73-BK
Prix : 125,00 € TTC/KIT



ELARGISSEURS D'AILES



ELARGISSEURS D'AILES SOUPLES (2CM) UNIVERSELS - JEU DE 4 X 1.5 METRES

Se fixe directement sur l'aile, élargit de 2 cm par rapport à la carrosserie. Elargisseur d'aile en Profil caoutchouc incassable. Fixation sans vis et sans perçage. S'adapte à la plupart des véhicules, remorques. jeu de 4 élargisseurs d'ailer prédécoupés en 1.5 m de long

Référence : 13-1900
Prix : 69,00 € TTC/KIT



ELARGISSEURS D'AILES SOUPLES (5CM) UNIVERSELS - JEU DE 2 X 1.5 METRES

Se fixe directement sur l'aile, élargit de 5 cm par rapport à la carrosserie. Elargisseur d'aile en Profil caoutchouc incassable. Fixation sans vis et sans perçage. S'adapte à la plupart des véhicules, remorques. jeu de 2 élargisseurs d'ailer prédécoupés en 1.5 m de long

Référence : 13-1915
Prix : 49,00 € TTC/KIT



ELARGISSEURS D'AILES SOUPLES AVEC RENFORT EN FIBRE DE VERRE (7CM) UNIVERSEL - VENDU PAR 6 METRES

Se fixe sur le repli de l'aile, élargit de 7 cm par rapport à la carrosserie. Elargisseur d'aile en Profil caoutchouc incassable avec renfort en fibre de verre. S'adapte à la plupart des véhicules, remorques. Facile à travailler avec cutter, disqueuse, ponceuse, .. Jointure parfaite à la carrosserie grâce à son profil étudié. Installation facile. Vendu par 6 mètres pour s'adapter à 4 passages de roue minimum

Référence : 13-1910
Prix : 100,79 € TTC/KIT

GALERIES DE TOIT & ACCESSOIRES

ACCESSOIRES DE GALERIE DE TOIT

EQUIPEMENTS POUR LAND ROVER NEW DEFENDER 90/110 2020 +



ÉCHELLE EN MONTAGE LATÉRAL POUR LAND ROVER DEFENDER (2020-)

L'échelle à trois échelons offre une solution pratique pour accéder aux équipements et les charger sur les galeries de toit de votre nouveau Land Rover Defender. Elle se fixe solidement sur le côté de votre galerie de toit Slimline II et utilise les points existants sur votre véhicule.

Informations Techniques :

Composé de : 1 x Échelle latérale pour Land Rover New Defender
Matériel d'installation
Instructions de montage
Matériaux utilisés : Acier et aluminium revêtus de poudre noire
Dimensions du produit : 369mm (14.5") L x 322mm (12.7") l x 684mm (26.9") H
Poids : 4,5 kg (9,9 lb)
Capacité de charge : 110kg (242.5lbs)

Référence : LALD010
Prix : 205,00 € TTC/PIECE



ÉCHELLE POUR MONTAGE LATÉRAL DU LAND ROVER DEFENDER (2020-JUSQU'à PRÉSENT) - PAR FRONT RUNNER

Peu importe où l'aventure vous mène, accédez facilement au toit de votre Land Rover Defender avec cette échelle durable et élégante.

Informations Techniques :

Composé de : 1 x Échelle de montage latérale Land Rover Defender
Matériel de montage
Instructions de montage
Matériaux utilisés : Acier revêtu de poudre noire
Dimensions du produit : Fermé : 295 mm (11,6") L x 215 mm (8,5") l x 860 mm (33,9") H
Ouvert : 295 mm (11,6") L x 215 mm (8,5") l x 1320 mm (52") H
Poids : 12.9kg (28.4lbs)

Référence : LALD007
Prix : 442,69 € TTC/PIECE

KIT GALERIE DE TOIT



KIT BACKBONE RHINO RACK AVEC GALERIE PIONEER 6 1900 X 1240 MM POUR LAND ROVER NEW DEFENDER 110 A PARTIR DE 2020

comprend :- 1 galerie Rhino Rack Pioneer 6 1900 x 1240 mm- 1 kit backbone pour Land Rover Defender 110 à partir de 2020

Référence : JC01693
Prix : 1 505,00 € TTC/KIT



KIT DE GALERIE SLIMLINE II POUR LE LAND ROVER NEW DEFENDER 110 (2020-JUSQU'à PRÉSENT)

Initiez votre Defender à de nouvelles aventures avec ce nouveau kit de toit pour votre Defender. Conçu pour permettre à votre Defender de traverser les terrains les plus difficiles du monde tout en s'harmonisant avec le design épuré, votre Defender sera à l'aise sur route comme en dehors.

Informations Techniques :

KRLD034T - Kit galerie Slimline II pour un Land Rover New Defender 110
Composé de : 1 x FALD008 - Foot rails pour un Land Rover Defender L663 (2020-jusqu'à présent) - de Front Runner 1 x RRSTD11 - Slimline II Plateau - 1255mm(L) X 2166mm(L) - de Front Runner
Matériel utilisé : Aluminium T6 revêtu de poudre époxy noire Acier à haute résistance
Poids approximatif installé : 43.97kg (96.94lbs)
La rainure en T sur le haut et sur le bas du plateau de la barre transversale convient pour un boulon de 8mm...

Référence : KRLD034T
Prix : **1 739,00 € TTC/PIECE**



KIT DE GALERIE SLIMLINE II POUR LE LAND ROVER NEW DEFENDER 110 AVEC RAILS D'ORIGINE (2020-JUSQU'à PRÉSENT)

Il est temps d'initier votre tout nouveau Defender à de nouvelles aventures. Conçue pour faire traverser à votre Defender les terrains les plus difficiles du monde, cette galerie de toit Land Rover New Defender Slimline II est à l'aise sur route comme en dehors. Bienvenue dans la nouvelle ère de l'aventurier.

Informations Techniques :

KRLD037T - Kit de galerie Slimline II pour Land Rover New Defender 110 avec rails d'origine (2020-jusqu'à présent)
- de Front Runner
Composé de : 3x FASS017 - Ensemble de pieds / 75mm-85mm 3x RRAC930 - Kit de montage sur rail OEM Land Rover New Defender (L663) 1x RRSTD08 - Plateau SLII - 1255mm(L) X 1560mm(L) 1x WDST009 - Paire de déflecteurs de vent 20mm à lèvre large / 1345mm(L)
Matériaux utilisés : Aluminium T6 revêtu de poudre époxy noire Acier à haute résistance
Poids approximatif du montage : 54.34kg...

Référence : KRLD037T
Prix : **1 159,00 € TTC/KIT**



KIT DE GALERIE SLIMLINE II POUR LE LAND ROVER NEW DEFENDER 90 (2020-JUSQU'à PRÉSENT) - DE FRONT RUNNER

Équipez votre Land Rover New Defender 90 de 2020 jusqu'à présent pour vos plus grandes aventures avec ce kit de galerie de toit Slimline II.

Informations Techniques :

KRLD039T -Kit de galerie Slimline II pour un Land Rover New Defender 90 (2020-jusqu'à présent) - de Front Runner
Composé de :1x FALD010 - Foot Rails pour un Land Rover New Defender 90 (2020-jusqu'à présent)1x RRSTD09 - Plateau SLII - 1255mm(l)X1762mm(L)Matériel utilisé :Poudre époxy noire - aluminium T6Acier à haute résistancePoids approximatif installé : 37.28kg (82.19lbs)La rainure en T sur le haut et sur le bas du plateau de la barre transversale convient pour un boulon de 8mm (standard).Pour...

Référence : KRLD039T
Prix : **1 509,00 € TTC/KIT**



KIT GALERIE DE TOIT SLIMLINE II FRONTRUNNER POUR LAND ROVER DEFENDER 130

Préparez votre Land Rover Defender 130 à transporter du matériel lourd avec le kit modulaire Slimline II Roof Rack. Avec plus de 55 accessoires disponibles pour ce porte-bagages robuste, vous pouvez vous lancer en toute confiance dans n'importe quelle aventure avec l'équipement adéquat.

Informations Techniques :

Comprend:KRLD043T - Land Rover Defender 130 Slimline II Roof Rack Kit
Composé de :1x FALD013 - Land Rover Defender 130 (2022-Curr) Foot Rails1x RRSTD12 - Plateau SLII - 1255mm(L)X2368mm(L)Matériau utilisé :Aluminium T6 revêtu de poudre époxy noireAcier à haute résistancePoids approximatif installé : 41.87kg (92.31lbs)Les rainures en T situées en haut et en bas des lattes du plateau du rack et des profils de bord sont compatibles avec des boulons standard de 8 mm.Pour déterminer la hauteur...

Référence : KRLD043T
Prix : **1 899,00 € TTC/PIECE**



KIT GALERIE RHINO RACK PIONEER 6 1500 X 1240 MM POUR LAND ROVER DEFENDER 90 ET 110 A PARTIR DE 2020 AVEC RAILS SUR LE TOIT (PIEDS INCLUS)

comprend :- 1 galerie Rhino Rack Pioneer6 1500 X 1240 MM (nouvelle génération)- 1 kit de pieds RLT600 - 4 kits adaptateur

Référence : JT9861
Prix : **1 259,80 € TTC/KIT**

EQUIPEMENTS POUR LAND ROVER NEW DEFENDER 90/110 2020 +



KIT GALERIE RHINO RACK PIONEER 6 1500 X 1240 MM POUR LAND ROVER DEFENDER 90 ET 110 A PARTIR DE 2020 AVEC RAILS SUR LE TOIT (PIEDS INCLUS)

comprend :- 1 galerie Rhino Rack Pioneer 6 1500 X 1240 MM- 1 kit de pieds RCP58-BK + RCH4- 4 kits adaptateurs

Référence : JT9863
Prix : 1 229,80 € TTC/KIT



KIT GALERIE RHINO RACK PIONEER 6 2100 X 1240 MM POUR LAND ROVER DEFENDER 110 A PARTIR DE 2020 AVEC RAILS SUR LE TOIT (PIEDS INCLUS)

comprend :- 1 galerie Rhino Rack Pioneer 6 2100 X 1240 MM- 1 kit de pieds RLT600- 1 kit de pieds RLT600H- 6 kits adaptateurs

Référence : JT9862
Prix : 1 684,00 € TTC/KIT



KIT GALERIE RHINO RACK PIONEER 6 2100 X 1240 MM POUR LAND ROVER DEFENDER 110 A PARTIR DE 2020 AVEC RAILS SUR LE TOIT (PIEDS INCLUS)

comprend :- 1 galerie Rhino Rack Pioneer 6 2100 X 1240 MM- 2 kit de pieds RCP58-BK + 1 x RCH6- 6 kits adaptateurs

Référence : JT9864
Prix : 1 648,00 € TTC/KIT



KIT GALERIE SLIMLINE II CONTOUR POUR LAND ROVER DEFENDER 90 (2020+)

Équipez votre Land Rover Defender 90 pour n'importe quelle aventure avec le kit de contour pour galerie de toit Slimline II. Conçus pour permettre à votre Defender de traverser les terrains les plus accidentés du monde tout en complétant son design épuré, les rails Contour comportent une ouverture qui permet d'accéder à la table de camping Pro en acier inoxydable Front Runner montée sous la galerie.

Informations Techniques :

KRLD040T -Kit de contour de galerie de toit Slimline II pour Land Rover Defender 90 (2020 - jusqu'à présent) - de Front Runner
Composé de :1x FALD011 - Foot Rails / Mini pour Land Rover Defender 90 (2020-pré)1x RRSTD07 - Plateau SLII - 1255mm(l)X1358mm(L)Matériel utilisé :Aluminium T6 recouvert de poudre époxy noireAcier à haute résistancePoids approximatif installé : 26kg (57.33lbs)La rainure en T sur le haut et sur le bas du plateau de la barre transversale convient pour un boulon de 8mm...

Référence : KRLD040T
Prix : 1 045,00 € TTC/PIECE

PIEDS



ADAPTATEURS POUR PIEDS RCP58-BK POUR LAND ROVER DEFENDER 90 ET 110 A PARTIR DE 2020 AVEC RAILS SUR LE TOIT

Adaptateurs pour pieds RCP58-BK uniquement pour Land Rover Defender 90 et 110 à partir de 2020 avec rails d'origine sur le toit. Il faut 4 kits d'adaptateurs pour un kit de pieds RCP58-BK

Référence : 50-T090201
Prix : **35,00 € TTC/PIECE**



ADAPTATEURS POUR PIEDS RLT600 POUR LAND ROVER DEFENDER 90 ET 110 A PARTIR DE 2020 AVEC RAILS SUR LE TOIT

Adaptateurs pour pieds RLT600 uniquement pour Land Rover Defender 90 et 110 à partir de 2020 avec rails d'origine sur le toit. Il faut 4 kits d'adaptateurs pour un kit de pieds RLT600

Référence : 50-T0902020
Prix : **46,00 € TTC/PIECE**



SYSTEME DE SUPPORTS BACKBONE RHINO RACK POUR LAND ROVER DEFENDER 110

Le Backbone Rhino-Rack est un système de montage pour votre Land Rover Defender 110 Il se monte sur le toit de votre véhicule via 3 bases présentes de chaque côté. Il permet d'installer un système Pioneer Rhino-Rack sur le dessus.

Référence : RLDB1
Prix : **473,00 € TTC/KIT**

TIROIRS & COFFRES DE RANGEMENT



PLATEAU COULISSANT POUR UN LAND ROVER NEW DEFENDER 110 (L663) - DE FRONT RUNNER

Améliorez votre jeu de stockage d'aventure avec le Plateau coulissant pour un Land Rover New Defender 110 (L663). Combinez tout ce que votre voyage exige sur ce tiroir plat, même si c'est un réfrigérateur, des chaises et des boîtes de rangement, tout à la fois. Et lorsque l'aventure est terminée, vous pouvez utiliser la glissière pour accéder facilement aux courses et autres objets du quotidien.

Informations Techniques :

Composé de : 1 x plateau coulissant 1 x support de plateau coulissant
Matériel d'installation Instructions de montage
Matériaux utilisés : Acier revêtu de poudre noire
Dimensions du produit : 851 mm (33,5") L x 1087 mm (42,8") l x 170 mm (6,7") H
Dimensions du tiroir interne : 778 mm (30,6") L x 780 mm (30,7") l x 60 mm (2,4") HP
Poids : 39.19kg (86.4lbs) Capacité de charge : 113kg (250lbs)

Référence : **SSST005**

Prix : **849,00 € TTC/PIECE**



TABLETTE PLIANTE DE PORTE ARRIERE FRONTRUNNER UNIVERSELLE

Profitez d'un espace de table supplémentaire pour préparer vos repas, travailler ou jouer, rapidement et facilement, depuis votre porte-arrière. Cette tablette de porte arrière prête pour l'aventure se fixe à la porte arrière battante des Jeep JK/JKU/JL et de certains SUV y compris le nouveau Defender et pick-ups qui ont des portes arrière battantes. Deux loquets permettent de ranger la table en toute sécurité jusqu'à la prochaine aventure.

Informations Techniques :

Composé de : 1 x L'ensemble de la table
Matériel d'installation Instructions de montage
Matériaux utilisés : Acier revêtu de poudre noire Contreplaqué laminé.
Dimensions du produit : Dimensions fermées : 672 mm (26,5") L x 65 mm (2,6") l x 344 mm (13,5") H
Dimensions complètement ouvertes : 1119mm (44.1") L x 350mm (13.8") l x 384mm (15.1") HP
Poids : 9.19kg (20.3lbs) Capacité de charge : 40kg (88.2lbs)

Référence : **TBRA034**

Prix : **259,00 € TTC/PIECE**

BIVOUAC & AUTONOMIE

MOBILIER

SIÈGES, TABLES

EQUIPEMENTS POUR LAND ROVER NEW DEFENDER 90/110 2020 +



TABLETTE PLIANTE DE PORTE ARRIERE FRONTRUNNER UNIVERSELLE

Profitez d'un espace de table supplémentaire pour préparer vos repas, travailler ou jouer, rapidement et facilement, depuis votre porte-arrière. Cette tablette de porte arrière prête pour l'aventure se fixe à la porte arrière battante des Jeep JK/JKU/JL et de certains SUV y compris le nouveau Defender et pick-ups qui ont des portes arrière battantes. Deux loquets permettent de ranger la table en toute sécurité jusqu'à la prochaine aventure.

Informations Techniques :

Composé de : 1 x L'ensemble de la table
Matériel d'installation
Instructions de montage
Matériaux utilisés : Acier revêtu de poudre noire
Contreplaqué laminé.
Dimensions du produit : Dimensions fermées : 672 mm (26,5") L x 65 mm (2,6") l x 344 mm (13,5")
HDimensions complètement ouvertes : 1119mm (44.1") L x 350mm (13.8") l x 384mm (15.1") HPoids : 9.19kg (20.3lbs) Capacité de charge : 40kg (88.2lbs)

Référence : **TBRA034**

Prix : **259,00 € TTC/PIECE**

JANTES & PNEUS

JANTES ALUMINIUM RENFORCÉES / RAID



JANTE ALUMINIUM BRAID WINRACE GRISE ANTHRACITE 8 X 18 ENTRAXE 5 X 120 DEPORT 20 POUR LAND ROVER DEFENDER 2021

LAND ROVER : Defender II 110 2020-> 3.0 D300 (2021 ->) / 300cv 3.0 D250 (2021 ->) / 250cv 2.0 D240 (2020 -> 2021) / 240cv 3.0 D200 (2021 ->) / 200cv 2.0 D200 (2020 -> 2021) / 200cv 2.0 P300 (2021 ->) / 300cv Defender II 90 2020-> 3.0 D300 (2021 ->) / 300cv 3.0 D250 (2021 ->) / 250cv 2.0 D240 (2020 -> 2021) / 240cv 3.0 D200 (2021 ->) / 200cv 2.0 D200 (2020 -> 2021) / 200cv 2.0 P300 (2020 ->) / 300cv

Référence : **BRA-WIN8185L20G**

Prix : **474,00 € TTC/PIECE**



JANTE ALUMINIUM BRAID WINRACE NOIRE 8 X 18 ENTRAXE 5 X 120 DEPORT 20 POUR LAND ROVER DEFENDER A PARTIR DE 2021

LAND ROVER : Defender II 110 2020-> 3.0 D300 (2021 ->) / 300cv
3.0 D250 (2021 ->) / 250cv 2.0 D240 (2020 -> 2021) / 240cv 3.0
D200 (2021 ->) / 200cv 2.0 D200 (2020 -> 2021) / 200cv 2.0 P300
(2021 ->) / 300cv Defender II 90 2020-> 3.0 D300 (2021 ->) / 300cv
3.0 D250 (2021 ->) / 250cv 2.0 D240 (2020 -> 2021) / 240cv 3.0
D200 (2021 ->) / 200cv 2.0 D200 (2020 -> 2021) / 200cv 2.0 P300
(2020 ->) / 300cv

Référence : **BRA-WIN8185L20N**

Prix : **534,00 € TTC/PIECE**



JANTE ALUMINIUM MANANO BLACK 8.5 X 18 ENTRAXE 5 X 120 DEPORT 30

JANTE ALUMINIUM SPECIAL CHARGES LOURDES finition : black
moulée sous pression spécialement conçue pour les raids avec indice
de charge jusqu'à 1400kg alliage spécifique (Al Si 7% Mg Sr)
traitement thermique Insert acier anti-desserrement Livrée sans
visserie Largeur Diamètre Nb de trous Entraxe Déport Center bore 8.5
18 5 120 30 72.6 se monte sur le véhicule avec de possibles
modifications de carrosserie (nous consulter pour confirmer la...

Référence : **MAN82BK**

Prix : **444,00 € TTC/PIECE**



JANTE ALUMINIUM MANANO SILVER 8.5 X 18 ENTRAXE 5 X 120 DEPORT 30

JANTE ALUMINIUM SPECIAL CHARGES LOURDES finition : silver
moulée sous pression spécialement conçue pour les raids avec indice
de charge jusqu'à 1400kg alliage spécifique (Al Si 7% Mg Sr)
traitement thermique Insert acier anti-desserrement Livrée sans
visserie Largeur Diamètre Nb de trous Entraxe Déport Center bore 8.5
18 5 120 30 72.6 se monte sur le véhicule avec de possibles
modifications de carrosserie (nous consulter pour confirmer la...

Référence : **MAN82SI**

Prix : **444,00 € TTC/PIECE**



JANTE ALUMINIUM RENFORCE RAID EVO CORSE DAKAR ZERO 8.5x18" ET 25 BLANC POUR LAND ROVER NEW DEFENDER

La jante Dakar Zéro, issue de la Dakar Corse, spécialement développée pour la compétition, est la version dédiée aux véhicules tout terrain. Les rayons internes du bord de la jante ont un profil qui rentre vers le centre, ce qui permet d'avoir un déport négatif protégeant les pièces mécaniques des gravillons et du sable et conçu pour laisser suffisamment d'espace pour les gros freins. Structure très résistante en alliage léger AS7, avec traitement thermique T6 conformément aux réglementations...

Informations Techniques :

charge maximum : 1400kg prévoir le kit de montage A3.000083.00 comprenant la visserie spécifique et cache moyeu (pour une jante)
Taille : 8.5x18" Déport : ET 25 Entraxe : 5x120 Alésage : 72.6 mm
Couleur : blanc ATTENTION : sauf motorisation P300/400

Référence : SE5240370011

Prix : **408,00 € TTC/PIECE**



JANTE ALUMINIUM RENFORCE RAID EVO CORSE DAKAR ZERO 8.5x18" ET 25 BRONZE MAT POUR LAND ROVER NEW DEFENDER

La jante Dakar Zéro, issue de la Dakar Corse, spécialement développée pour la compétition, est la version dédiée aux véhicules tout terrain. Les rayons internes du bord de la jante ont un profil qui rentre vers le centre, ce qui permet d'avoir un déport négatif protégeant les pièces mécaniques des gravillons et du sable et conçu pour laisser suffisamment d'espace pour les gros freins. Structure très résistante en alliage léger AS7, avec traitement thermique T6 conformément aux réglementations...

Informations Techniques :

charge maximum : 1400kg prévoir le kit de montage A3.000073.03 comprenant la visserie spécifique et cache moyeu (pour une jante)
Taille : 8.5x18" Déport : ET 25 Entraxe : 5x120 Alésage : 72.6 mm
Couleur : Bronze mat ATTENTION : sauf motorisation P300/400

Référence : SE5240370111

Prix : **425,00 € TTC/PIECE**



JANTE ALUMINIUM RENFORCE RAID EVO CORSE DAKAR ZERO 8.5x18" ET 25 GRIS ANTHRACITE POUR LAND ROVER NEW DEFENDER

La jante Dakar Zéro, issue de la Dakar Corse, spécialement développée pour la compétition, est la version dédiée aux véhicules tout terrain. Les rayons internes du bord de la jante ont un profil qui rentre vers le centre, ce qui permet d'avoir un déport négatif protégeant les pièces mécaniques des gravillons et du sable et conçu pour laisser suffisamment d'espace pour les gros freins. Structure très résistante en alliage léger AS7, avec traitement thermique T6 conformément aux réglementations...

Informations Techniques :

charge maximum : 1400kg prévoir le kit de montage A3.000073.03 comprenant la visserie spécifique et cache moyeu (pour une jante)
Taille : 8.5x18" Déport : ET 25 Entraxe : 5x120 Alésage : 72.6 mm
Couleur : Gris anthracite ATTENTION : sauf motorisation P300/400

Référence : SE5240370051

Prix : **425,00 € TTC/PIECE**



JANTE ALUMINIUM RENFORCE RAID EVO CORSE DAKAR ZERO 8.5x18" ET 25 NOIR BRILLANT POUR LAND ROVER NEW DEFENDER

La jante Dakar Zéro, issue de la Dakar Corse, spécialement développée pour la compétition, est la version dédiée aux véhicules tout terrain. Les rayons internes du bord de la jante ont un profil qui rentre vers le centre, ce qui permet d'avoir un déport négatif protégeant les pièces mécaniques des gravillons et du sable et conçu pour laisser suffisamment d'espace pour les gros freins. Structure très résistante en alliage léger AS7, avec traitement thermique T6 conformément aux réglementations...

Informations Techniques :

charge maximum : 1400kg prévoir le kit de montage A3.000083.03 comprenant la visserie spécifique et cache moyeu (pour une jante)
Taille : 8.5x18" Déport : ET 25 Entraxe : 5 x 120 Alésage : 72.6 mm
Couleur : Noir brillant ATTENTION : sauf motorisation P300/400

Référence : SE5240370141

Prix : **425,00 € TTC/PIECE**



JANTE ALUMINIUM RENFORCE RAID EVO CORSE DAKAR ZERO 8.5x18" ET 25 NOIR MAT POUR LAND ROVER NEW DEFENDER

La jante Dakar Zéro, issue de la Dakar Corse, spécialement développée pour la compétition, est la version dédiée aux véhicules tout terrain. Les rayons internes du bord de la jante ont un profil qui rentre vers le centre, ce qui permet d'avoir un déport négatif protégeant les pièces mécaniques des gravillons et du sable et conçu pour laisser suffisamment d'espace pour les gros freins. Structure très résistante en alliage léger AS7, avec traitement thermique T6 conformément aux réglementations...

Informations Techniques :

charge maximum : 1400kg prévoir le kit de montage A3.000073.03 comprenant la visserie spécifique et cache moyeu (pour une jante)
Taille : 8.5x18" Déport : ET 25 Entraxe : 5x120 Alésage : 72.6 mm
Couleur : Noir mat ATTENTION : sauf motorisation P300/400

Référence : SE5240370041

Prix : **408,00 € TTC/PIECE**



JANTE ALUMINIUM RENFORCE RAID EVO CORSE DAKAR ZERO 9x20" ET 35 ANTHRACITE POUR LAND ROVER NEW DEFENDER 2020+

La jante Dakar Zéro, issue de la Dakar Corse, spécialement développée pour la compétition, est la version dédiée aux véhicules tout terrain. Les rayons internes du bord de la jante ont un profil qui rentre vers le centre, ce qui permet d'avoir un déport négatif protégeant les pièces mécaniques des gravillons et du sable et conçu pour laisser suffisamment d'espace pour les gros freins. Structure très résistante en alliage léger AS7, avec traitement thermique T6 conformément aux réglementations...

Informations Techniques :

Charge maximum : 1400kg Prévoir le kit de montage A3.000073.03 comprenant la visserie spécifique et cache moyeu (pour une jante)
Taille : 9x20" Déport : ET 35 Entraxe : 5x120 Alésage : 72.6mm
Couleur : anthracite

Référence : SE5370010051

Prix : **479,00 € TTC/PIECE**



JANTE ALUMINIUM RENFORCE RAID EVO CORSE DAKAR ZERO 9x20" ET 35 BLANC MAT POUR LAND ROVER NEW DEFENDER 2020+

La jante Dakar Zéro, issue de la Dakar Corse, spécialement développée pour la compétition, est la version dédiée aux véhicules tout terrain. Les rayons internes du bord de la jante ont un profil qui rentre vers le centre, ce qui permet d'avoir un déport négatif protégeant les pièces mécaniques des gravillons et du sable et conçu pour laisser suffisamment d'espace pour les gros freins. Structure très résistante en alliage léger AS7, avec traitement thermique T6 conformément aux réglementations...

Informations Techniques :

Charge maximum : 1400kg Prévoir le kit de montage A3.000073.03 comprenant la visserie spécifique et cache moyeu (pour une jante)
Taille : 9x20" Déport : ET 35 Entraxe : 5x120 Alésage : 72.6mm
Couleur : blanc mat

Référence : SE5370010011

Prix : 469,00 € TTC/PIECE



JANTE ALUMINIUM RENFORCE RAID EVO CORSE DAKAR ZERO 9x20" ET 35 BRONZE BRILLANT POUR LAND ROVER NEW DEFENDER 2020+

La jante Dakar Zéro, issue de la Dakar Corse, spécialement développée pour la compétition, est la version dédiée aux véhicules tout terrain. Les rayons internes du bord de la jante ont un profil qui rentre vers le centre, ce qui permet d'avoir un déport négatif protégeant les pièces mécaniques des gravillons et du sable et conçu pour laisser suffisamment d'espace pour les gros freins. Structure très résistante en alliage léger AS7, avec traitement thermique T6 conformément aux réglementations...

Informations Techniques :

Charge maximum : 1400kg Prévoir le kit de montage A3.000073.03 comprenant la visserie spécifique et cache moyeu (pour une jante)
Taille : 9x20" Déport : ET 35 Entraxe : 5x120 Alésage : 72.6mm
Couleur : bronze brillant

Référence : SE5370010221

Prix : 479,00 € TTC/PIECE



**JANTE ALUMINIUM RENFORCE RAID EVO CORSE
DAKAR ZERO 9x20" ET 35 BRONZE MAT POUR
LAND ROVER NEW DEFENDER 2020+**

La jante Dakar Zéro, issue de la Dakar Corse, spécialement développée pour la compétition, est la version dédiée aux véhicules tout terrain. Les rayons internes du bord de la jante ont un profil qui rentre vers le centre, ce qui permet d'avoir un déport négatif protégeant les pièces mécaniques des gravillons et du sable et conçu pour laisser suffisamment d'espace pour les gros freins. Structure très résistante en alliage léger AS7, avec traitement thermique T6 conformément aux réglementations...

Informations Techniques :

Charge maximum : 1400kg Prévoir le kit de montage A3.000073.03 comprenant la visserie spécifique et cache moyeu (pour une jante)
Taille : 9x20" Déport : ET 35 Entraxe : 5x120 Alésage : 72.6mm
Couleur : bronze mat

Référence : SE5370010111

Prix : **479,00 € TTC/PIECE**



**JANTE ALUMINIUM RENFORCE RAID EVO CORSE
DAKAR ZERO 9x20" ET 35 NOIR BRILLANT POUR
LAND ROVER NEW DEFENDER 2020+**

La jante Dakar Zéro, issue de la Dakar Corse, spécialement développée pour la compétition, est la version dédiée aux véhicules tout terrain. Les rayons internes du bord de la jante ont un profil qui rentre vers le centre, ce qui permet d'avoir un déport négatif protégeant les pièces mécaniques des gravillons et du sable et conçu pour laisser suffisamment d'espace pour les gros freins. Structure très résistante en alliage léger AS7, avec traitement thermique T6 conformément aux réglementations...

Informations Techniques :

Charge maximum : 1400kg Prévoir le kit de montage A3.000073.03 comprenant la visserie spécifique et cache moyeu (pour une jante)
Taille : 9x20" Déport : ET 35 Entraxe : 5x120 Alésage : 72.6mm
Couleur : Noir brillant

Référence : SE5370010141

Prix : **479,00 € TTC/PIECE**

EQUIPEMENTS POUR LAND ROVER NEW DEFENDER 90/110 2020 +



JANTE ALUMINIUM RENFORCE RAID EVO CORSE DAKAR ZERO 9x20" ET 35 NOIR MAT POUR LAND ROVER NEW DEFENDER 2020+

La jante Dakar Zéro, issue de la Dakar Corse, spécialement développée pour la compétition, est la version dédiée aux véhicules tout terrain. Les rayons internes du bord de la jante ont un profil qui rentre vers le centre, ce qui permet d'avoir un déport négatif protégeant les pièces mécaniques des gravillons et du sable et conçu pour laisser suffisamment d'espace pour les gros freins. Structure très résistante en alliage léger AS7, avec traitement thermique T6 conformément aux réglementations...

Informations Techniques :

Charge maximum : 1400kg Prévoir le kit de montage A3.000073.03 comprenant la visserie spécifique et cache moyeu (pour une jante)
Taille : 9x20" Déport : ET 35 Entraxe : 5x120 Alésage : 72.6mm
Couleur : noir mat

Référence : **SE5370010041**

Prix : **469,00 € TTC/PIECE**

ECLAIRAGE & ENERGIE

KIT D'ÉCLAIRAGE SPÉCIFIQUE VÉHICULE



KIT ECLAIRAGE LED LAZER LONGUE PORTEE LINEAR 18 AVEC INTEGRATION A LA CALANDRE POUR LAND ROVER DEFENDER (2020+)

Kit calandre Land Rover Defender (2020+) Il y a beaucoup de synergie entre les marques Lazer Lamps et Land Rover ; un fort héritage britannique et une réputation de qualité de construction et de fiabilité supérieures. Grâce à nos kits d'intégration sur mesure disponibles pour DISCOVERY 4, DISCOVERY 5 et DEFENDER (avant 2016 et 2020+), nous couvrons la gamme Land Rover avec des solutions d'éclairage performantes qui sont aussi belles le jour que la nuit. Ce qui est inclus : - x1 feu LED...

Informations Techniques :

Gamme: Linear Voltage: 9-32V Poids: 1.5 kg Durée de vie des LEDs: 50 000 heures Puissance lumineuse: 6750 Lm Température de couleur: 5000K Nombre de LEDs: 18 Consommation: 63 Watts Ampérage: 4.4 Amps Certification ECE: ECE R112 DONNEE PHOTOMETRIQUE Angle de faisceau horizontal: 34° 0.25 lx: 855 metres 0.50 lx: 605 metres 1 lx: 428 metres 3 lx: 247 metres

Référence : **LAGK-DEF18-01K**

Prix : **576,00 € TTC/KIT**



KIT ECLAIRAGE LED LAZER LONGUE PORTEE LINEAR 18 ELITE AVEC INTEGRATION A LA CALANDRE POUR LAND ROVER DEFENDER (2020+)

Kit calandre Land Rover Defender (2020+) Il y a beaucoup de synergie entre les marques Lazer Lamps et Land Rover ; un fort héritage britannique et une réputation de qualité de construction et de fiabilité supérieures. Grâce à nos kits d'intégration sur mesure disponibles pour DISCOVERY 4, DISCOVERY 5 et DEFENDER (avant 2016 et 2020+), nous couvrons la gamme Land Rover avec des solutions d'éclairage performantes qui sont aussi belles le jour que la nuit. Ce qui est inclus : - x1 feu LED...

Informations Techniques :

Gamme: Linear ELITE Voltage: 9-32V Poids: 1.5 kg Durée de vie des LEDs: 50 000 heures Puissance lumineuse: 12150 Lm Température de couleur: 5000K Nombre de LEDs: 36 Consommation: 126 Watts Ampérage: 8.8 Amps Certification ECE: ECE R112 DONNEE PHOTOMETRIQUE Angle de faisceau horizontal: 42° 0.25 lx: 975 metres 0.50 lx: 690 metres 1 lx: 488 metres 3 lx: 282 metres

Référence : LAGK-DEF18-ELITE-01K

Prix : **720,00 € TTC/KIT**



KIT ECLAIRAGE LED LAZER LONGUE PORTEE LINEAR 18 ELITE ILBA AVEC INTEGRATION A LA CALANDRE POUR LAND ROVER DEFENDER (2020+)

Kit calandre Land Rover Defender (2020+) Il y a beaucoup de synergie entre les marques Lazer Lamps et Land Rover ; un fort héritage britannique et une réputation de qualité de construction et de fiabilité supérieures. Grâce à nos kits d'intégration sur mesure disponibles pour DISCOVERY 4, DISCOVERY 5 et DEFENDER (avant 2016 et 2020+), nous couvrons la gamme Land Rover avec des solutions d'éclairage performantes qui sont aussi belles le jour que la nuit. ILBA : Intelligence Low Beam...

Informations Techniques :

Gamme: Linear ELITE avec ILBA Voltage: 9-32V Poids: 1.5 kg Durée de vie des LEDs: 50 000 heures Puissance lumineuse: 12150 Lm Température de couleur: 5000K Nombre de LEDs: 36 Consommation: 126 Watts Ampérage: 8.8 Amps Certification ECE: ECE R112 DONNEE PHOTOMETRIQUE Angle de faisceau horizontal: 42° 0.25 lx: 975 metres 0.50 lx: 690 metres 1 lx: 488 metres 3 lx: 282 metres

Référence : LAGK-DEF18-ELITE-01K-ILBA

Prix : **978,00 € TTC/KIT**



KIT ECLAIRAGE LED LAZER LONGUE PORTEE TRIPLE-R4 Gen2 AVEC INTEGRATION A LA CALANDRE POUR LAND ROVER DEFENDER (2020+)

Kit calandre Land Rover Defender (2020+) Il y a beaucoup de synergie entre les marques Lazer Lamps et Land Rover ; un fort héritage britannique et une réputation de qualité de construction et de fiabilité supérieures. Grâce à nos kits d'intégration sur mesure disponibles pour DISCOVERY 4, DISCOVERY 5 et DEFENDER (avant 2016 et 2020+), nous couvrons la gamme Land Rover avec des solutions d'éclairage performantes qui sont aussi belles le jour que la nuit. Ce qui est inclus : - x2 feux LED...

Informations Techniques :

DONNEES POUR 1xTriple-R 750 Gamme: Triple-R Gen2 Voltage: 9-32V Poids: 1 kg Durée de vie des LEDs: 50,000 heures Puissance lumineuse: 4620 Lm Température de couleur: 5000K Nombre de LEDs: 4 Consommation: 45 Watts Ampérage: 3.1 Amps Certification ECE: ECE R112 DONNEE PHOTOMETRIQUE Angle de faisceau horizontal: 19° 0.25 lx: 866 metres 0.50 lx: 612 metres 1 lx: 433 metres 3 lx: 250 metres

Référence : LAGK-DEF750-G2-01K

Prix : **726,00 € TTC/KIT**



KIT ECLAIRAGE LED LAZER LONGUE PORTEE TRIPLE-R4 Gen2 BEACON AVEC INTEGRATION A LA CALANDRE POUR LAND ROVER DEFENDER (2020+)

Kit calandre Land Rover Defender (2020+) Il y a beaucoup de synergie entre les marques Lazer Lamps et Land Rover ; un fort héritage britannique et une réputation de qualité de construction et de fiabilité supérieures. Grâce à nos kits d'intégration sur mesure disponibles pour DISCOVERY 4, DISCOVERY 5 et DEFENDER (avant 2016 et 2020+), nous couvrons la gamme Land Rover avec des solutions d'éclairage performantes qui sont aussi belles le jour que la nuit. Ce qui est inclus : - x2 feux LED...

Informations Techniques :

DONNEES POUR 1xTriple-R 750 beacon Gamme: Triple-R Gen2 Voltage: 9-32V Poids: 1 kg Durée de vie des LEDs: 50,000 heures Puissance lumineuse: 5400 Lm Température de couleur: 5000K Nombre de LEDs: 4 Consommation: 52 Watts Ampérage: 3.7 Amps Certification ECE: N/A DONNEES PHOTOMETRIQUES Angle de faisceau horizontal: 42° 0.25 lx: 883 metres 0.50 lx: 624 metres 1 lx: 442 metres 3 lx: 255 metres

Référence : LAGK-DEF750-BCN-G2-01K

Prix : **1 015,00 € TTC/KIT**



KIT ECLAIRAGE LED LAZER LONGUE PORTEE TRIPLE-R4 Gen2 ELITE AVEC INTEGRATION A LA CALANDRE POUR LAND ROVER DEFENDER (2020+)

Kit calandre Land Rover Defender (2020+) Il y a beaucoup de synergie entre les marques Lazer Lamps et Land Rover ; un fort héritage britannique et une réputation de qualité de construction et de fiabilité supérieures. Grâce à nos kits d'intégration sur mesure disponibles pour DISCOVERY 4, DISCOVERY 5 et DEFENDER (avant 2016 et 2020+), nous couvrons la gamme Land Rover avec des solutions d'éclairage performantes qui sont aussi belles le jour que la nuit. Ce qui est inclus : - x2 feux LED...

Informations Techniques :

*DONNEES POUR 1xTriple-R 750 ELITE Gamme: Triple-R Gen2
Voltage: 9-32V Poids: 1 kg Durée de vie des LEDs: 50,000 heures
Puissance lumineuse: 5068 Lm Température de couleur: 5000K
Nombre de LEDs: 4 Consommation: 45 Watts Ampérage: 3.1 Amps
Certification ECE: N/A DONNEES PHOTOMETRIQUES Angle de faisceau horizontal: 42° 0.25 lx: 1033 metres 0.50 lx: 731 metres 1 lx: 517 metres 3 lx: 298 metres*

Référence : LAGK-DEF750-EL-G2-01K

Prix : **882,00 € TTC/KIT**



KIT ECLAIRAGE LED LAZER LONGUE PORTEE TRIPLE-R4 Gen2 WIDE AVEC INTEGRATION A LA CALANDRE POUR LAND ROVER DEFENDER (2020+)

Kit calandre Land Rover Defender (2020+) Il y a beaucoup de synergie entre les marques Lazer Lamps et Land Rover ; un fort héritage britannique et une réputation de qualité de construction et de fiabilité supérieures. Grâce à nos kits d'intégration sur mesure disponibles pour DISCOVERY 4, DISCOVERY 5 et DEFENDER (avant 2016 et 2020+), nous couvrons la gamme Land Rover avec des solutions d'éclairage performantes qui sont aussi belles le jour que la nuit. Ce qui est inclus : - x2 feux LED...

Informations Techniques :

*DONNEES POUR 1xTriple-R 750 WIDE Gamme: Triple-R Gen2
Voltage: 9-32V Poids: 1 kg Durée de vie des LEDs: 50,000 heures
Puissance lumineuse: 4620 Lm Température de couleur: 5000K
Nombre de LEDs: 4 Consommation: 45 Watts Ampérage: 3.1 Amps
Certification ECE: N/A DONNEES PHOTOMETRIQUES Angle de faisceau horizontal: 42° 0.25 lx: 1033 metres 0.50 lx: 731 metres 1 lx: 517 metres 3 lx: 298 metres*

Référence : LAGK-DEF750-W-G2-01K

Prix : **684,00 € TTC/KIT**

PHARES & LONGUES-PORTÉES

PHARES ET LONGUES-PORTÉES



KIT ECLAIRAGE LED LAZER LONGUE PORTEE LINEAR 18 AVEC INTEGRATION A LA CALANDRE POUR LAND ROVER DEFENDER (2020+)

Kit calandre Land Rover Defender (2020+) Il y a beaucoup de synergie entre les marques Lazer Lamps et Land Rover ; un fort héritage britannique et une réputation de qualité de construction et de fiabilité supérieures. Grâce à nos kits d'intégration sur mesure disponibles pour DISCOVERY 4, DISCOVERY 5 et DEFENDER (avant 2016 et 2020+), nous couvrons la gamme Land Rover avec des solutions d'éclairage performantes qui sont aussi belles le jour que la nuit. Ce qui est inclus : - x1 feu LED...

Informations Techniques :

Gamme: Linear Voltage: 9-32V Poids: 1.5 kg Durée de vie des LEDs: 50 000 heures Puissance lumineuse: 6750 Lm Température de couleur: 5000K Nombre de LEDs: 18 Consommation: 63 Watts Ampérage: 4.4 Amps Certification ECE: ECE R112 DONNEE PHOTOMETRIQUE Angle de faisceau horizontal: 34° 0.25 lx: 855 metres 0.50 lx: 605 metres 1 lx: 428 metres 3 lx: 247 metres

Référence : LAGK-DEF18-01K

Prix : **576,00 € TTC/KIT**



KIT ECLAIRAGE LED LAZER LONGUE PORTEE LINEAR 18 ELITE AVEC INTEGRATION A LA CALANDRE POUR LAND ROVER DEFENDER (2020+)

Kit calandre Land Rover Defender (2020+) Il y a beaucoup de synergie entre les marques Lazer Lamps et Land Rover ; un fort héritage britannique et une réputation de qualité de construction et de fiabilité supérieures. Grâce à nos kits d'intégration sur mesure disponibles pour DISCOVERY 4, DISCOVERY 5 et DEFENDER (avant 2016 et 2020+), nous couvrons la gamme Land Rover avec des solutions d'éclairage performantes qui sont aussi belles le jour que la nuit. Ce qui est inclus : - x1 feu LED...

Informations Techniques :

Gamme: Linear ELITE Voltage: 9-32V Poids: 1.5 kg Durée de vie des LEDs: 50 000 heures Puissance lumineuse: 12150 Lm Température de couleur: 5000K Nombre de LEDs: 36 Consommation: 126 Watts Ampérage: 8.8 Amps Certification ECE: ECE R112 DONNEE PHOTOMETRIQUE Angle de faisceau horizontal: 42° 0.25 lx: 975 metres 0.50 lx: 690 metres 1 lx: 488 metres 3 lx: 282 metres

Référence : LAGK-DEF18-ELITE-01K

Prix : **720,00 € TTC/KIT**



**KIT ECLAIRAGE LED LAZER LONGUE PORTEE
TRIPLE-R4 Gen2 AVEC INTEGRATION A LA
CALANDRE POUR LAND ROVER DEFENDER
(2020+)**

Kit calandre Land Rover Defender (2020+) Il y a beaucoup de synergie entre les marques Lazer Lamps et Land Rover ; un fort héritage britannique et une réputation de qualité de construction et de fiabilité supérieures. Grâce à nos kits d'intégration sur mesure disponibles pour DISCOVERY 4, DISCOVERY 5 et DEFENDER (avant 2016 et 2020+), nous couvrons la gamme Land Rover avec des solutions d'éclairage performantes qui sont aussi belles le jour que la nuit. Ce qui est inclus : - x2 feux LED...

Informations Techniques :

DONNEES POUR 1xTriple-R 750 Gamme: Triple-R Gen2 Voltage: 9-32V Poids: 1 kg Durée de vie des LEDs: 50,000 heures Puissance lumineuse: 4620 Lm Température de couleur: 5000K Nombre de LEDs: 4 Consommation: 45 Watts Ampérage: 3.1 Amps Certification ECE: ECE R112 DONNEE PHOTOMETRIQUE Angle de faisceau horizontal: 19° 0.25 lx: 866 metres 0.50 lx: 612 metres 1 lx: 433 metres 3 lx: 250 metres

Référence : LAGK-DEF750-G2-01K
Prix : **726,00 € TTC/KIT**



**KIT ECLAIRAGE LED LAZER LONGUE PORTEE
TRIPLE-R4 Gen2 ELITE AVEC INTEGRATION A LA
CALANDRE POUR LAND ROVER DEFENDER
(2020+)**

Kit calandre Land Rover Defender (2020+) Il y a beaucoup de synergie entre les marques Lazer Lamps et Land Rover ; un fort héritage britannique et une réputation de qualité de construction et de fiabilité supérieures. Grâce à nos kits d'intégration sur mesure disponibles pour DISCOVERY 4, DISCOVERY 5 et DEFENDER (avant 2016 et 2020+), nous couvrons la gamme Land Rover avec des solutions d'éclairage performantes qui sont aussi belles le jour que la nuit. Ce qui est inclus : - x2 feux LED...

Informations Techniques :

DONNEES POUR 1xTriple-R 750 ELITE Gamme: Triple-R Gen2 Voltage: 9-32V Poids: 1 kg Durée de vie des LEDs: 50,000 heures Puissance lumineuse: 5068 Lm Température de couleur: 5000K Nombre de LEDs: 4 Consommation: 45 Watts Ampérage: 3.1 Amps Certification ECE: N/A DONNEES PHOTOMETRIQUES Angle de faisceau horizontal: 42° 0.25 lx: 1033 metres 0.50 lx: 731 metres 1 lx: 517 metres 3 lx: 298 metres

Référence : LAGK-DEF750-EL-G2-01K
Prix : **882,00 € TTC/KIT**

PERFORMANCE & OPTIMISATION

COMPÉTITION

ACCESSOIRES COMPÉTITION

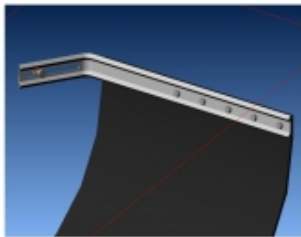


BAVETTES BLANCHE SEMI-RIGIDES 328x498

Vendu à la paire. Bavettes blanches. Dimensions : 345x495mm. Couleur blanche. Epaisseur : 2mm. Silencieuses aux impacts, ne flottent pas avec la vitesse, facile à retailler / adapter.

Référence : ACBA014

Prix : **20,00 € TTC/PAIRE**



KIT DE MONTAGE BAVETTES

Vendu à la paire. Kit complet pour réaliser avec facilité la fixation sur le véhicule de 2 bavettes grâce à deux équerres zinguées. Kit livré complet avec visserie et notice.

Référence : ACBA113

Prix : **26,00 € TTC/PAIRE**



KIT SANGLES MONTAGE BAVETTES

Vendu à la paire. Kit de sangles grises permettant de relever à volonté les bavettes de votre véhicule. Kit complet pour une paire de bavette : Cames à griffe, sangle, équerres de renfort, visserie, notice.

Référence : ACBA112

Prix : **26,00 € TTC/PAIRE**

SNORKELS & ACCESSOIRES



SNORKEL BRAVO POUR LAND ROVER DEFENDER (2019-)

POUR LAND ROVER DEFENDER A PARTIR DE 2019 Montage à GAUCHE Fabriqué en polyéthylène et en une seule pièce par moulage par rotation, d'une grande épaisseur offrant une haute résistance et durabilité. Matériau LLDPE 8446.21 ExxonMobil™, d'une densité de 0,936 g/cm³, selon le test ISO 1183.

CARACTERISTIQUES DE LA TETE : Conception à haut débit pour un rendement optimal avec rainures pour l'évacuation d'eau. Fait d'une seule pièce en LLDPE ExxonMobil™ et doté d'une grille amovible. Disponible...

Référence : SLFN

Prix : **478,00 € TTC/KIT**