

EQUIPEMENTS POUR MITSUBISHI OUTLANDER III 2012 - 2020



*Les références présentées sur ce document ne constituent pas
une liste exhaustive des équipements disponibles pour le MITSUBISHI OUTLANDER III 2012 - 2020.
Il peut y avoir d'autres produits adaptés à ce véhicule.
Voir les conditions de vente sur <https://old.equip-raid.fr/>*

EQUIPEMENT INTÉRIEUR & EXTÉRIEUR

BARRES DE TOIT ET ACCESSOIRES

PIEDS

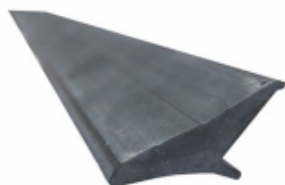


PIEDS DE FIXATION SUR BARRES LONGITUDINALES D'ORIGINE POUR BARRES DE TOIT RHINO RACK VORTEX - 4 PIEDS -

Fixations Rhino Rack pour barres de toit longitudinales d'origine, pour véhicule sans fixation, ni gouttière. Ils sont facilement ajustables et sont équipés de deux tiges de serrage permettant un meilleur pincement de la barre de toit longitudinale. Livrés avec le nécessaire de sécurité et de montage. kit contenant 2 paires de pieds permettant l'installation de 2 barres de toit Rhino Rack Vortex (vendu séparément) Attention se monte uniquement si le véhicule est équipé de barres...

Référence : SX031
Prix : **228,00 € TTC/KIT**

ELARGISSEURS D'AILES



ELARGISSEURS D'AILES SOUPLES (2CM) UNIVERSELS - JEU DE 4 X 1.5 METRES

Se fixe directement sur l'aile, élargit de 2 cm par rapport à la carrosserie. Elargisseur d'aile en Profil caoutchouc incassable. Fixation sans vis et sans perçage. S'adapte à la plupart des véhicules, remorques. jeu de 4 élargisseurs d'ailes prédécoupés en 1.5 m de long

Référence : 13-1900
Prix : **69,00 € TTC/KIT**



ELARGISSEURS D'AILES SOUPLES (5CM) UNIVERSELS - JEU DE 2 X 1.5 METRES

Se fixe directement sur l'aile, élargit de 5 cm par rapport à la carrosserie. Elargisseur d'aile en Profil caoutchouc incassable. Fixation sans vis et sans perçage. S'adapte à la plupart des véhicules, remorques. jeu de 2 élargisseurs d'ailes prédécoupés en 1.5 m de long

Référence : 13-1915
Prix : **49,00 € TTC/KIT**



ELARGISSEURS D'AILES SOUPLES AVEC RENFORT EN FIBRE DE VERRE (7CM) UNIVERSEL - VENDU PAR 6 METRES

Se fixe sur le repli de l'aile, élargit de 7 cm par rapport à la carrosserie. Elargisseur d'aile en Profil caoutchouc incassable avec renfort en fibre de verre. S'adapte à la plupart des véhicules, remorques. Facile à travailler avec cutter, disqueuse, ponceuse, .. Jointure parfaite à la carrosserie grâce à son profil étudié. Installation facile. Vendu par 6 mètres pour s'adapter à 4 passages de roue minimum

Référence : 13-1910
Prix : 100,79 € TTC/KIT

ECLAIRAGE & ENERGIE

KIT D'ÉCLAIRAGE SPÉCIFIQUE VÉHICULE



KIT BARRE LED VISION-X XPR-9M (SANS VEILLEUSE INTEGREE) POUR MITSUBISHI OUTLANDER 2016-2019

kit comprenant : la barre LED XPR-9M (sans veilleuse intégrée) les supports de fixation spécifique les câblages la notice de montage Un kit d'éclairage élégant et facile à monter. La barre XPR-9M (90W) avec sa technologie "IRIS optique" offre une très bonne propagation de la lumière sur la distance et les bas-côtés. Le choix parfait pour des utilisateurs qui veulent voir toujours plus loin grâce à la puissance de la barre XPR. Ses diodes d'ultime génération de 10W à haute...

Informations Techniques :

caractéristiques techniques XPR-9M : faisceau mixte 10° (IRIS Reflector Technology) dimensions : 44.8 / 8 / 5 cm nombre de LED : 9 voltage : 9-32V puissance : 90W (soit 10W par led) couleur : noir 9711 lumens norme d'étanchéité IP-69k durée de vie : 50000 heures résistant à des températures de -40°C à +80°C Garantie 2 ans homologué Europe

Référence : MIT-XPR9MKIT
Prix : 619,00 € TTC/KIT

PHARES & LONGUES-PORTÉES

PHARES ET LONGUES-PORTÉES

EQUIPEMENTS POUR MITSUBISHI OUTLANDER III 2012 - 2020



KIT BARRE LED VISION-X XPR-9M (SANS VEILLEUSE INTEGREE) POUR MITSUBISHI OUTLANDER 2016-2019

kit comprenant : la barre LED XPR-9M (sans veilleuse intégrée) les supports de fixation spécifique les câblages la notice de montage Un kit d'éclairage élégant et facile à monter. La barre XPR-9M (90W) avec sa technologie "IRIS optique" offre une très bonne propagation de la lumière sur la distance et les bas-côtés. Le choix parfait pour des utilisateurs qui veulent voir toujours plus loin grâce à la puissance de la barre XPR. Ses diodes d'ultime génération de 10W à haute...

Informations Techniques :

caractéristiques techniques XPR-9M : faisceau mixte 10° (IRIS Reflector Technology) dimensions : 44.8 / 8 / 5 cm nombre de LED : 9 voltage : 9-32V puissance : 90W (soit 10W par led) couleur : noir 9711 lumens norme d'étanchéité IP-69k durée de vie : 50000 heures résistant à des températures de -40°C à +80°C Garantie 2 ans homologué Europe

Référence : MIT-XPR9MKIT
Prix : **619,00 € TTC/KIT**

PERFORMANCE & OPTIMISATION

COMPÉTITION

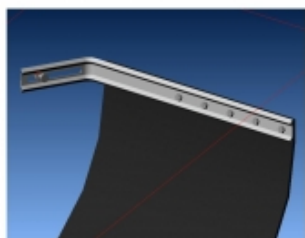
ACCESSOIRES COMPÉTITION



BAVETTES BLANCHE SEMI-RIGIDES 328x498

Vendu à la paire. Bavettes blanches. Dimensions : 345x495mm. Couleur blanche. Epaisseur : 2mm. Silencieuses aux impacts, ne flottent pas avec la vitesse, facile à retailler / adapter.

Référence : ACBA014
Prix : **20,00 € TTC/PAIRE**



KIT DE MONTAGE BAVETTES

Vendu à la paire. Kit complet pour réaliser avec facilité la fixation sur le véhicule de 2 bavettes grâce à deux équerres zinguées. Kit livré complet avec visserie et notice.

Référence : ACBA113

Prix : 26,00 € TTC/PAIRE



KIT SANGLES MONTAGE BAVETTES

Vendu à la paire. Kit de sangles grises permettant de relever à volonté les bavettes de votre véhicule. Kit complet pour une paire de bavette : Cames à griffe, sangle, équerres de renfort, visserie, notice.

Référence : ACBA112

Prix : 26,00 € TTC/PAIRE