

## EQUIPEMENTS POUR SUZUKI / SANTANA VITARA 2015+



*Les références présentées sur ce document ne constituent pas  
une liste exhaustive des équipements disponibles pour le SUZUKI / SANTANA VITARA 2015+.  
Il peut y avoir d'autres produits adaptés à ce véhicule.  
Voir les conditions de vente sur <https://old.equip-raid.fr/>*

## EQUIPEMENT INTÉRIEUR & EXTÉRIEUR

### ELARGISSEURS D'AILES



#### ELARGISSEURS D'AILES SOUPLES (2CM) UNIVERSELS - JEU DE 4 X 1.5 METRES

Se fixe directement sur l'aile, élargit de 2 cm par rapport à la carrosserie. Elargisseur d'aile en Profil caoutchouc incassable. Fixation sans vis et sans perçage. S'adapte à la plupart des véhicules, remorques. jeu de 4 élargisseurs d'ailes prédécoupés en 1.5 m de long

**Référence : 13-1900**  
Prix : **69,00 € TTC/KIT**



#### ELARGISSEURS D'AILES SOUPLES (5CM) UNIVERSELS - JEU DE 2 X 1.5 METRES

Se fixe directement sur l'aile, élargit de 5 cm par rapport à la carrosserie. Elargisseur d'aile en Profil caoutchouc incassable. Fixation sans vis et sans perçage. S'adapte à la plupart des véhicules, remorques. jeu de 2 élargisseurs d'ailes prédécoupés en 1.5 m de long

**Référence : 13-1915**  
Prix : **49,00 € TTC/KIT**



#### ELARGISSEURS D'AILES SOUPLES AVEC RENFORT EN FIBRE DE VERRE (7CM) UNIVERSEL - VENDU PAR 6 METRES

Se fixe sur le repli de l'aile, élargit de 7 cm par rapport à la carrosserie. Elargisseur d'aile en Profil caoutchouc incassable avec renfort en fibre de verre. S'adapte à la plupart des véhicules, remorques. Facile à travailler avec cutter, disqueuse, ponceuse, .. Jointure parfaite à la carrosserie grâce à son profil étudié. Installation facile. Vendu par 6 mètres pour s'adapter à 4 passages de roue minimum

**Référence : 13-1910**  
Prix : **100,79 € TTC/KIT**

## JANTES & PNEUS

### ACCESSOIRES JANTES ET PNEUS

#### ECROUS

**EQUIPEMENTS POUR SUZUKI / SANTANA VITARA 2015+****ECROU CHROME 12X1.25**

L'écrou chromé donnera du look à votre 4x4. Écrou 19mm cône 60°

Référence : **E121.25**  
Prix : **2,40 € TTC/PIECE**

**JANTES TÔLES / ACIER****JANTE ACIER GOSS TRIANGULAR GENERATION II  
BLACK 7 X 16 ENTRAXE 5 X 114.3 DEPORT 28**

Jante acier Triangular Génération II Finition BLACK Structure renforcée pour une utilisation Off-Road livré sans visserie ni cache moyeu se monte sur le véhicule avec de possibles modifications de carrosserie (nous consulter pour confirmer la compatibilité de votre véhicule) modèle disponible en : Largeur Diamètre Nb de trous Entraxe Déport Center bore 7 16 5 114.3 28 60.1

Référence : **32060.1BK**  
Prix : **105,00 € TTC/PIECE**

**JANTE ACIER GOSS TRIANGULAR GENERATION II  
BLACK**

Jante acier Triangular Génération II Finition BLACK Structure renforcée pour une utilisation Off-Road livré sans visserie ni cache moyeu se monte sur le véhicule avec de possibles modifications de carrosserie (nous consulter pour confirmer la compatibilité de votre véhicule) modèle disponible en : Largeur Diamètre Nb de trous Entraxe Déport Center bore 7 17 5 114.3 18 60.1

Références :

**35160.1BK** - JANTE ACIER GOSS TRIANGULAR GENERATION II  
BLACK 7 X 17 ENTRAXE 5 X 114.3 DEPORT 18  
Prix : **139,00 € TTC/PIECE**

**ECLAIRAGE & ENERGIE**

**KIT D'ÉCLAIRAGE SPÉCIFIQUE VÉHICULE****KIT BARRE LED VISION-X XPL-H15H (VEILLEUSE INTEGREE) POUR SUZUKI VITARA A PARTIR DE 2019**

kit comprenant : la barre LED XPL-H15H (avec veilleuse intégrée) les supports de fixation spécifique au Suzuki Vitara à partir de 2019 les câblages la notice de montage non compatible avec un treuil Tous les kits de montage sont développés et testés en Europe sur les voitures pour lesquelles ils ont été conçus. Vision-x prend la sécurité au sérieux, et aucun de leurs kits ne nécessitent de percer ou de découper des pièces essentielles à l'intégrité structurelle ou aux systèmes de...

**Informations Techniques :**

*caractéristiques techniques XPL-H15H : Garantie de fonctionnement de 5,5 ans. Boîtier robuste en aluminium / composite. Lentille en polycarbonate incassable. peut résister à des vibrations jusqu'à 15,6 Grms. Filtre d'interférence CEM intégré (CISPR 25) - ne perturbe pas les systèmes électroniques des véhicules. Contrôle actif de la température avec Prime Drive et ETM. Approuvé CE, certifié RoHS. Étanche IP68 / IP69K. Température de couleur 6000 Kelvin. Testé en température de -40 °C à + 80 °C...*

**Référence : SUZ-XPLH15VIT19**Prix : **645,00 € TTC/KIT****PHARES & LONGUES-PORTÉES****PHARES ET LONGUES-PORTÉES**

## EQUIPEMENTS POUR SUZUKI / SANTANA VITARA 2015+



### KIT BARRE LED VISION-X XPL-H15H (VEILLEUSE INTEGREE) POUR SUZUKI VITARA A PARTIR DE 2019

kit comprenant : la barre LED XPL-H15H (avec veilleuse intégrée) les supports de fixation spécifique au Suzuki Vitara à partir de 2019 les câblages la notice de montage non compatible avec un treuil Tous les kits de montage sont développés et testés en Europe sur les voitures pour lesquelles ils ont été conçus. Vision-x prend la sécurité au sérieux, et aucun de leurs kits ne nécessitent de percer ou de découper des pièces essentielles à l'intégrité structurelle ou aux systèmes de...

#### Informations Techniques :

*caractéristiques techniques XPL-H15H : Garantie de fonctionnement de 5,5 ans. Boîtier robuste en aluminium / composite. Lentille en polycarbonate incassable. peut résister à des vibrations jusqu'à 15,6 Grms. Filtre d'interférence CEM intégré (CISPR 25) - ne perturbe pas les systèmes électroniques des véhicules. Contrôle actif de la température avec Prime Drive et ETM. Approuvé CE, certifié RoHS. Étanche IP68 / IP69K. Température de couleur 6000 Kelvin. Testé en température de -40 ° C à + 80 °...*

**Référence : SUZ-XPLH15VIT19**

Prix : **645,00 € TTC/KIT**

## PERFORMANCE & OPTIMISATION

### COMPÉTITION

#### ACCESSOIRES COMPÉTITION



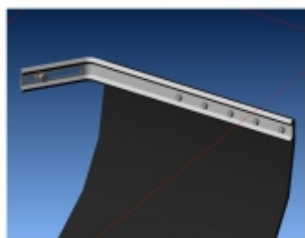
### BAVETTES BLANCHE SEMI-RIGIDES 328x498

Vendu à la paire. Bavettes blanches. Dimensions : 345x495mm. Couleur blanche. Epaisseur : 2mm. Silencieuses aux impacts, ne flottent pas avec la vitesse, facile à retailler / adapter.

**Référence : ACBA014**

Prix : **20,00 € TTC/PAIRE**

## EQUIPEMENTS POUR SUZUKI / SANTANA VITARA 2015+



### KIT DE MONTAGE BAVETTES

Vendu à la paire. Kit complet pour réaliser avec facilité la fixation sur le véhicule de 2 bavettes grâce à deux équerres zinguées. Kit livré complet avec visserie et notice.

**Référence : ACBA113**

Prix : **26,00 € TTC/PAIRE**



### KIT SANGLES MONTAGE BAVETTES

Vendu à la paire. Kit de sangles grises permettant de relever à volonté les bavettes de votre véhicule. Kit complet pour une paire de bavette : Cames à griffe, sangle, équerres de renfort, visserie, notice.

**Référence : ACBA112**

Prix : **26,00 € TTC/PAIRE**