

EQUIPEMENTS POUR VOLKSWAGEN T6



*Les références présentées sur ce document ne constituent pas
une liste exhaustive des équipements disponibles pour le VOLKSWAGEN T6.
Il peut y avoir d'autres produits adaptés à ce véhicule.
Voir les conditions de vente sur <https://old.equip-raid.fr/>*

SUSPENSION & REHAUSSE

AMORTISSEURS



AMORTISSEUR ARRIERE +5CM KONI SPECIAL ACTIVE POUR VW T5 T6 2015-2019

Amortisseurs Special active pour 4x4 Amortisseur pour VOLKSWAGEN T5 T6 2015-2019 DONT 4X4. Amortisseur ARRIERE +5CM La gamme Special Active KONI Special Active révolutionne l'expérience de conduite avec sa technologie de pointe, la valve FSD brevetée par KONI. Nos ingénieurs y ont mis tout leur savoir-faire. KONI Special Active est performant, confortable et sans compromis, ni sur la tenue de route, ni sur le confort. Ces amortisseurs sont conçus pour aller en lieu et place de...

Informations Techniques :

Amortisseur hydraulique bitube sans gaz. Non réglable ! La technologie FSD permet aux amortisseurs de s'ajuster pendant la conduite. Adapté sous certaines conditions à une utilisation tout-terrain et partiellement à une suspension à hauteur modérée. Grâce à la valve FSD, ces amortisseurs s'ajusteront d'eux-mêmes pendant la conduite. Conçus pour répondre à des exigences de confort élevées.

Référence : 23-822542

Prix : **169,00 € TTC/PIECE**



AMORTISSEUR ARRIERE KONI SPECIAL ACTIVE POUR VW T5 T6 2015-2019

Amortisseurs Special active pour 4x4 Amortisseur pour VOLKSWAGEN T5 T6 2015-2019 DONT 4X4. Amortisseur ARRIERE. La gamme Special Active KONI Special Active révolutionne l'expérience de conduite avec sa technologie de pointe, la valve FSD brevetée par KONI. Nos ingénieurs y ont mis tout leur savoir-faire. KONI Special Active est performant, confortable et sans compromis, ni sur la tenue de route, ni sur le confort. Ces amortisseurs sont conçus pour aller en lieu et place de...

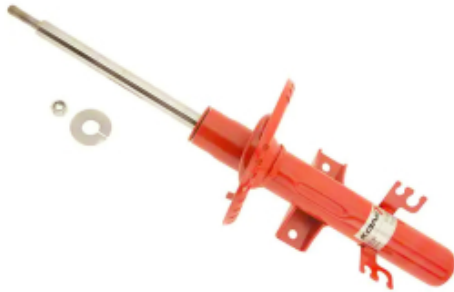
Informations Techniques :

Amortisseur hydraulique bitube sans gaz. Non réglable ! La technologie FSD permet aux amortisseurs de s'ajuster pendant la conduite. Adapté sous certaines conditions à une utilisation tout-terrain et partiellement à une suspension à hauteur modérée. Grâce à la valve FSD, ces amortisseurs s'ajusteront d'eux-mêmes pendant la conduite. Conçus pour répondre à des exigences de confort élevées.

Référence : 23-87051009

Prix : **152,10 € TTC/PIECE**

EQUIPEMENTS POUR VOLKSWAGEN T6



AMORTISSEUR AVANT + 5CM KONI SPECIAL ACTIVE POUR VW T5 T6 2015-2019

Amortisseurs Special active pour 4x4 Amortisseur pour VOLKSWAGEN T5 T6 2015-2019 DONT 4X4. Amortisseur AVANT. La gamme Special Active KONI Special Active révolutionne l'expérience de conduite avec sa technologie de pointe, la valve FSD brevetée par KONI. Nos ingénieurs y ont mis tout leur savoir-faire. KONI Special Active est performant, confortable et sans compromis, ni sur la tenue de route, ni sur le confort. Ces amortisseurs sont conçus pour aller en lieu et place de l'origine,...

Informations Techniques :

spécifique véhicule rehaussé très chargé Avec plusieurs années d'expérience dans la conception et la fabrication d'amortisseurs, KONI le leader des amortisseurs pour les autobus, les camions, les remorques, les applications militaires et ferroviaires a décidé de combiner son haut niveau de technologie et sa connaissance du marché du 4x4 pour créer une nouvelle gamme d'amortisseurs tout-terrain dédiés aux raiders. Les amortisseurs Koni Spécial Active sont des amortisseurs réglables conçus...

Référence : 23-872645

Prix : **242,00 € TTC/PIECE**



AMORTISSEUR AVANT KONI SPECIAL ACTIVE POUR VW T5 T6 2015-2019

Amortisseurs Special active pour 4x4 Amortisseur pour VOLKSWAGEN T5 T6 2015-2019 DONT 4X4. Amortisseur AVANT. La gamme Special Active KONI Special Active révolutionne l'expérience de conduite avec sa technologie de pointe, la valve FSD brevetée par KONI. Nos ingénieurs y ont mis tout leur savoir-faire. KONI Special Active est performant, confortable et sans compromis, ni sur la tenue de route, ni sur le confort. Ces amortisseurs sont conçus pour aller en lieu et place de l'origine,...

Informations Techniques :

Ne convient pas aux véhicules équipés d'un système d'amortisseurs à commande électrique (DCC) ! Convient également aux véhicules 4X4. Ne convient pas aux véhicules avec suspension HD. Convient uniquement aux véhicules avec des jambes de force serrées sans DCC Convient aux T6 '09/19 et suivants (uniquement suspension surélevée)

Référence : 23-87051392

Prix : **277,39 € TTC/PIECE**

RESSORTS HÉLICOÏDAUX

EQUIPEMENTS POUR VOLKSWAGEN T6**KIT DE 4 RESSORTS HELICOIDAUX REHAUSSE
+30/35MM POUR VOLKSWAGEN T5 AVEC TREUIL
ET T6 ET CHARGE CONTINUE ENTRE 250 ET
500KG**

Ressort de suspension pour essieu avant à monter sur Volkswagen Transporter T5 AVEC treuil OU T6 ET CHARGE CONTINUE ENTRE 250 ET 500KG MAX KIT DE 4 RESSORTS REHAUSSE +30/35MM

Informations Techniques :

se monte sur véhicule 4x4 et 4x2

Référence : KITTAUVW4

Prix : **956,00 € TTC/KIT**

**KIT DE 4 RESSORTS HELICOIDAUX REHAUSSE
+30/35MM POUR VOLKSWAGEN T5 AVEC TREUIL
ET T6 ET CHARGE CONTINUE JUSQU'A 250KG**

Ressort de suspension pour essieu avant à monter sur Volkswagen Transporter T5 AVEC treuil OU T6 ET CHARGE CONTINUE 250KG MAX KIT DE 4 RESSORTS REHAUSSE +30/35MM

Informations Techniques :

se monte sur véhicule 4x4 et 4x2

Référence : KITTAUVW3

Prix : **796,00 € TTC/KIT**



Bsp. Abbildung

**RESSORT ARRIERE HELICOIDAL REHAUSSE
+30/35MM POUR VOLKSWAGEN T5 T6 DE 250KG A
500KG DE CHARGE**

Ressort de suspension pour essieu arrière à monter sur Volkswagen Transporter T5 ou T6 portant entre 250 et 500Kg de charge continue. réhausse +30-35mm Vendu à l'unité !

Informations Techniques :

se monte sur véhicule 4x4 et 4x2

Référence : TAUWV04

Prix : **289,00 € TTC/PIECE**

EQUIPEMENTS POUR VOLKSWAGEN T6



Bsp. Abbildung

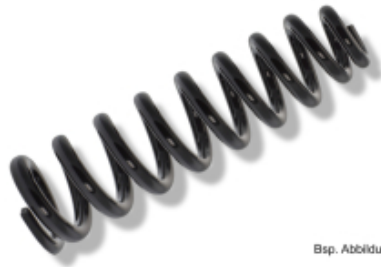
RESSORT ARRIERE HELICOIDAL REHAUSSE +30/35MM POUR VOLKSWAGEN T5 T6 JUSQU'A 250KG DE CHARGE

Ressort de suspension pour essieu arrière à monter sur Volkswagen Transporter T5 ou T6 portant jusqu'à 250Kg de charge continue. Rehausse +30-35mm Vendu à l'unité !

Informations Techniques :

se monte sur véhicule 4x4 et 4x2

Référence : TAUW02
Prix : **209,00 € TTC/PIECE**



Bsp. Abbildung

RESSORT AVANT HELICOIDAL REHAUSSE +30/35MM POUR VOLKSWAGEN T5 AVEC TREUIL ET T6 AVEC OU SANS TREUIL

Ressort de suspension pour essieu avant à monter sur Volkswagen Transporter T5 avec treuil ou T6 avec ou sans treuil. Réhausse +30-35mm Vendu à l'unité !

Informations Techniques :

se monte sur véhicule 4x4 et 4x2

Référence : TAUW03
Prix : **189,00 € TTC/PIECE**

PARE-CHOCS & PROTECTIONS

BLINDAGES / SKIS DE PROTECTION



BLINDAGE ALUMINIUM 5MM RESERVOIR VOLKSWAGEN T5-T6-T6.1 4MOTION

Blindage de réservoir en aluminium de 6mm Compatible avec les véhicules :Volkswagen Transporter T5 T6 T6.1 Vis affleurantes. Montage sans modification du véhicule. Kit complet comprenant : Tôle de protection Nécessaire de montage Visserie Notice

Référence : BLRE34D
Prix : **445,00 € TTC/PIECE**

EQUIPEMENTS POUR VOLKSWAGEN T6



BLINDAGE AVANT 6MM N4 VOLKSWAGEN T6 / T6.1 4MOTION A PARTIR DE 2015

Ski de protection en aluminium 6mm pour Transporteur T6 4motion
Très grande protection (960x1550mm) pour protéger tout le train
avant du T6 . Permet la vidange moteur et transmission sans
démontage. Montage sans modification du T6. Kit livré complet: Tôle
de protection, kit de montage, notice.

Informations Techniques :

Photo non contractuelle

Référence : BLAV64B
Prix : **646,00 € TTC/PIECE**



BLINDAGE DIFFERENTIEL ALUMINIUM 6 MM RIVAL POUR VOLKSWAGEN T5 T6 4X4 UNIQUEMENT

Le Groupe Rival développe, fabrique et distribue des protections
aluminium dites "blindages" en aluminium depuis des années. Avec
une capacité de production de grande capacité (700 000
plaques/an),le Groupe Rival a su se démarquer de ces concurrents.
Son propre département R&D,sa coopération auprès des grands
constructeurs mondiaux garantissent une amélioration constante et un
renouvellement régulier de ses produits. Grâce au procédé de
fabrication par emboutissage appliqué à l'aluminium (6mm),et...

Référence : 2333.5845.1.6
Prix : **259,20 € TTC/KIT**



BLINDAGE ECHAPPEMENT ALUMINIUM 6 MM RIVAL POUR VOLKSWAGEN T6 AVEC AD BLUE

Le Groupe Rival développe, fabrique et distribue des protections
aluminium dites "blindages" en aluminium depuis des années. Avec
une capacité de production de grande capacité (700 000
plaques/an),le Groupe Rival a su se démarquer de ces concurrents.
Son propre département R&D,sa coopération auprès des grands
constructeurs mondiaux garantissent une amélioration constante et un
renouvellement régulier de ses produits. Grâce au procédé de
fabrication par emboutissage appliqué à l'aluminium (6mm),et...

Informations Techniques :

*Caractéristiques : Installation facile sur les points de fixation
d'origine.Aucun perçage ni modification requise. Fabriquée en
aluminium de 6mm, sablé et thermolaqué en gris structuré. Trous
d'évacuation pour le drainage de l'eau/boue. Tôle emboutie pour une
meilleure résistance sans diminuer la garde au sol. Ecopes de
ventilation et de refroidissement. Tête de vis encastré pour éviter de
l'arracher.*

Référence : 2333.5860.1.6
Prix : **196,80 € TTC/KIT**

EQUIPEMENTS POUR VOLKSWAGEN T6



BLINDAGE MOTEUR ET BOITE DE VITESSE ALUMINIUM 6 MM RIVAL POUR VOLKSWAGEN T6

Le Groupe Rival développe, fabrique et distribue des protections aluminium dites "blindages" en aluminium depuis des années. Avec une capacité de production de grande capacité (700 000 plaques/an), le Groupe Rival a su se démarquer de ces concurrents. Son propre département R&D, sa coopération auprès des grands constructeurs mondiaux garantissent une amélioration constante et un renouvellement régulier de ses produits. Grâce au procédé de fabrication par emboutissage appliqué à l'aluminium (6mm), et...

Informations Techniques :

Caractéristiques : Installation facile sur les points de fixation d'origine. Aucun perçage ni modification requise. Fabriquée en aluminium de 6mm, sablé et thermolaqué en gris structuré. Trous d'évacuation pour le drainage de l'eau/boue. Tôle emboutie pour une meilleure résistance sans diminuer la garde au sol. Ecopes de ventilation et de refroidissement. Tête de vis encastré pour éviter de l'arracher.

Référence : 2333.5806.1.6

Prix : **488,40 € TTC/KIT**



BLINDAGE NEZ DE PONT ARRIERE ALUMINIUM 6MM POUR VOLKSWAGEN T5-T6-T6.1 4MOTION

Blindage de pont arrière en aluminium de 6mm Compatible avec les véhicules : Volkswagen Transporter T5 et T6 Protection du carter de pont arrière et du berceau. Montage sans modification du véhicule. Kit complet comprenant : Tôle de protection Nécessaire de montage Visserie Notice

Informations Techniques :

VOLKSWAGEN : Transporter T5 4 Motion 2,5 / 2,0 TDI (2003 -> 2015) Transporter T6 4 Motion 2,0 TDI (2015 ->) 4 Motion 2,0 TSI (2015 ->)

Référence : BLDV32B

Prix : **310,00 € TTC/PIECE**



BLINDAGE RESERVOIR ALUMINIUM 6 MM RIVAL POUR VOLKSWAGEN T5 T6

Le Groupe Rival développe, fabrique et distribue des protections aluminium dites "blindages" en aluminium depuis des années. Avec une capacité de production de grande capacité (700 000 plaques/an), le Groupe Rival a su se démarquer de ces concurrents. Son propre département R&D, sa coopération auprès des grands constructeurs mondiaux garantissent une amélioration constante et un renouvellement régulier de ses produits. Grâce au procédé de fabrication par emboutissage appliqué à l'aluminium (6mm), et...

Référence : 2333.5843.1.6

Prix : **768,00 € TTC/KIT**

EQUIPEMENTS POUR VOLKSWAGEN T6



BLINDAGE RESERVOIR CARBURANT + AD BLUE + WEBASTO N4-OFFROAD EN ALUMINIUM 5MM POUR VW TRANSPORTER T6 T6.1 2021+

compatible avec les versions de T6.1 avec réservoir d'AdBlue de 27L
Blindage en aluminium de 5mm pour réservoir de gasoil , réservoir Adblue et chauffage Webasto Compatible avec les véhicules : Volkswagen Transporter T6 T6.1 Compatible avec les versions qui ont le réservoir d'AdBlue de 27L (à partir de 2021) Montage sans modification du véhicule. Vis affleurantes. Compatible avec les différentes versions de volume de réservoir de gasoil. Idéal pour les versions Westalia Beach, Coast,...

Informations Techniques :

Kit complet comprenant : Tôle de protection Nécessaire de montage
Visserie Notice

Référence : **BLRE66D**
Prix : **672,00 € TTC/PIECE**



BLINDAGE RESERVOIR GASOIL, ADBLUE ET CHAUFFAGE WEBASTO N4 5MM POUR VOLKSWAGEN T6 ET T6.1 AVANT 2021

Blindage en aluminium de 5mm pour réservoir de gasoil , réservoir Adblue et chauffage Webasto Compatible avec les véhicules : Volkswagen Transporter T6 T6.1 Non compatible avec les versions qui ont le réservoir d'AdBlue de 27L (à partir de 2021) Montage sans modification du véhicule. Vis affleurantes. Compatible avec les différentes versions de volume de réservoir de gasoil. Idéal pour les versions Westalia Beach, Coast, Ocean. Kit complet comprenant : Tôle de protection Nécessaire de...

Référence : **BLRE48D**
Prix : **646,00 € TTC/PIECE**



KIT DE 4 BLINDAGES ALUMINIUM 6 MM RIVAL POUR VOLKSWAGEN T6 4WD ET RESERVOIR AD BLUE DE 2015 A 2020 (INCLUS EURO 6)

Le Groupe Rival développe, fabrique et distribue des protections aluminium dites "blindages" en aluminium depuis des années. Avec une capacité de production de grande capacité (700 000 plaques/an), le Groupe Rival a su se démarquer de ces concurrents. Son propre département R&D, sa coopération auprès des grands constructeurs mondiaux garantissent une amélioration constante et un renouvellement régulier de ses produits. Grâce au procédé de fabrication par emboutissage appliqué à l'aluminium (6mm), et...

Référence : **23333.5843.1.6**
Prix : **1 626,78 € TTC/KIT**

PARE-CHOCS & ACCESSOIRES

EQUIPEMENTS POUR VOLKSWAGEN T6

PORTE-ROUE ET PORTE-JERRICAN



KIT DE MODIFICATION DU PANNIER DE ROUE DE SECOURS POUR VOLKSWAGEN T5/T6

Il permet de loger, à l'emplacement d'origine, une roue de secours plus grande 225/65R17, 235/65R17, que celle d'origine. Il peut être nécessaire de découper les plastiques pour faire rentrer les plus grosses dimensions. Ce montage nécessite la découpe du panier d'origine et l'assemblage peut être boulonné. Compatible avec notre protection de nez de pont arrière BLDV32B.

Référence : PR9301
Prix : 291,00 € TTC/KIT



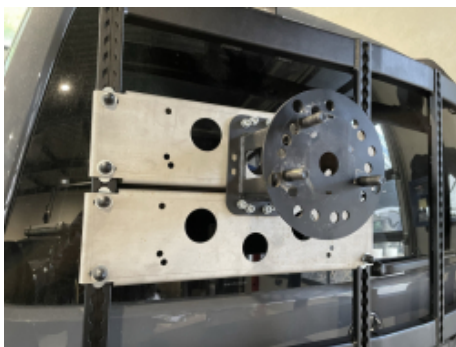
PORTE ROUE - PORTE-TOUT SUR HAYON POUR VW TRANSPORTER T5 ET T6 N4 OFFROAD

Vérins spécifique compris dans le kit Ensemble modulable porte roue - porte tout fixé sur le hayon arrière. Châssis en aluminium peinture époxy noir. Livré avec un porte roue et vérins de hayon renforcés. En option : - Deuxième porte roue : N4-PR9101

Informations Techniques :

VOLKSWAGEN : Transporter T5 4 Motion 2,5 / 2,0 TDI (2003 -> 2015) Transporter T6 4 Motion 2,0 TDI (2015 ->) 4 Motion 2,0 TSI (2015 ->)

Référence : PR2003
Prix : 1 718,40 € TTC/PIECE



PORTE ROUE SUR PORTE TOUT (REF PR2001) POUR VOLKSWAGEN T5 T6

Elément de porte roue seul venant se monter sur sur la référence N4-PR2003. Permet l'installation d'une deuxième roue de secours à l'arrière du Transporter.

Référence : PR9101
Prix : 374,40 € TTC/PIECE

EQUIPEMENT INTÉRIEUR & EXTÉRIEUR

BARRES DE TOIT ET ACCESSOIRES

KIT BARRES DE TOIT

EQUIPEMENTS POUR VOLKSWAGEN T6**KIT 2 BARRES DE TOIT HEAVY DUTY NOIRES 1500 MM POUR VOLKSWAGEN T5/T6 (AVEC PIEDS RLFTT5)**

comprend :- 2 barres de toit Rhino Rack Heavy duty noires 1500 mm- 2 kits de pieds RLFTT5

Référence : JA0817
Prix : 432,00 € TTC/KIT

**KIT 2 BARRES DE TOIT HEAVY DUTY RHINO RACK 1500 MM NOIRES POUR VOLKSWAGEN T5 / T6 (AVEC PIEDS RLT600)**

Ensemble comprenant : 2 barres de toit Rhino Rack Heavy duty 1500 mm noires 1 kit de 4 pieds RLT600 2 adaptateurs QMHD05 + QMFK04

Référence : JA9094
Prix : 427,80 € TTC/KIT

**KIT 2 BARRES DE TOIT HEAVY DUTY RHINO RACK 1500 MM NOIRES POUR VOLKSWAGEN T5 / T6 SUR RAIL D'ORIGINE (AVEC PIEDS RLT600)**

Ensemble comprenant : 2 barres de toit Rhino Rack Heavy duty 1500 mm noires 1 kit de 4 pieds RLT600 2 adaptateurs QMHD05

Référence : JA6248
Prix : 407,80 € TTC/KIT

**KIT 2 BARRES DE TOIT VORTEX NOIRES 1500 MM POUR VOLKSWAGEN T5/T6 (AVEC PIEDS RLT600)**

comprend :- 2 barres de toit Rhino Rack vortex noires 1500 mm- 1 kit de pieds RLT600- kits adaptateurs QMFK04

Référence : JA9092
Prix : 391,00 € TTC/KIT

**KIT 2 BARRES DE TOIT VORTEX NOIRES 1500 MM POUR VOLKSWAGEN T5/T6 (AVEC PIEDS RLFTT5)**

comprend :- 2 barres de toit Rhino Rack vortex noires 1500 mm- 2 kits de pieds RLFTT5- kits adaptateurs VA-FK1

Référence : JA2755
Prix : 438,00 € TTC/KIT

EQUIPEMENTS POUR VOLKSWAGEN T6



KIT 2 BARRES DE TOIT VORTEX NOIRES 1500 MM POUR VOLKSWAGEN T5/T6 SUR RAIL D'ORIGINE (AVEC PIEDS RLT600)

comprend :- 2 barres de toit Rhino Rack vortex noires 1500 mm- 1 kit de pieds RLT600

Référence : JA6193
Prix : 371,00 € TTC/KIT



KIT 3 BARRES DE TOIT HEAVY DUTY NOIRES 1500 MM POUR VOLKSWAGEN T5/T6 (AVEC PIEDS RLFT5)

comprend :- 3 barres de toit Rhino Rack Heavy duty noires 1500 mm- 3 kits de pieds RLFT5- kits adaptateurs LHSPAIR

Référence : JA0829
Prix : 676,00 € TTC/KIT



KIT 3 BARRES DE TOIT HEAVY DUTY RHINO RACK 1500 MM NOIRES POUR VOLKSWAGEN T5 / T6 (AVEC PIEDS RLT600)

Ensemble comprenant : 3 barres de toit Rhino Rack Heavy duty 1500 mm noires 1 kit de 4 pieds RLT600 + RLT600H kit adaptateurs QMHD15 + QMHD05 + QMFK04

Référence : JA9098
Prix : 665,40 € TTC/KIT



KIT 3 BARRES DE TOIT HEAVY DUTY RHINO RACK 1500 MM NOIRES POUR VOLKSWAGEN T5 / T6 AVEC RAIL D'ORIGINE (AVEC PIEDS RLT600)

Ensemble comprenant : 3 barres de toit Rhino Rack Heavy duty 1500 mm noires kits RLT600 + RLT600H kit adaptateurs QMHD05

Référence : JT9165
Prix : 628,20 € TTC/KIT



KIT 3 BARRES DE TOIT VORTEX NOIRES 1500 MM POUR VOLKSWAGEN T5/T6 (AVEC PIEDS RLT600)

comprend :- 3 barres de toit Rhino Rack vortex noires 1500 mm- kits de pieds RLT600 + RLT600H- kits adaptateurs QMFK04 + QMVA10

Référence : JA9096
Prix : 625,00 € TTC/KIT

EQUIPEMENTS POUR VOLKSWAGEN T6



KIT 3 BARRES DE TOIT VORTEX NOIRES 1500 MM POUR VOLKSWAGEN T5/T6 (AVEC PIEDS RLFTT5)

comprend :- 3 barres de toit Rhino Rack vortex noires 1500 mm- 3 kits de pieds RLFTT5- kits adaptateurs LHS-A1PAIR + VA-FK1

Référence : JA2767
Prix : 683,00 € TTC/KIT



KIT 3 BARRES DE TOIT VORTEX NOIRES 1500 MM POUR VOLKSWAGEN T5/T6 SUR RAIL D'ORIGINE (AVEC PIEDS RLT600)

comprend :- 3 barres de toit Rhino Rack vortex noires 1500 mm- kits de pieds RLT600 + RLT600H- kits adaptateurs QMVA10

Référence : JA9167
Prix : 595,00 € TTC/KIT



KIT 4 BARRES DE TOIT HEAVY DUTY NOIRES 1500 MM POUR VOLKSWAGEN T5/T6 (AVEC PIEDS RLFTT5)

comprend :- 4 barres de toit Rhino Rack Heavy duty noires 1500 mm- 4 kits de pieds RLFTT5- kits adaptateurs LHSPAIR

Référence : JA0844
Prix : 892,00 € TTC/KIT



KIT 4 BARRES DE TOIT HEAVY DUTY RHINO RACK 1500 MM NOIRES POUR VOLKSWAGEN T5 / T6 (AVEC PIEDS RLT600)

Ensemble comprenant : 4 barres de toit Rhino Rack Heavy duty 1500 mm noires 2 kit de 4 pieds RLT600 kit adaptateurs QMHD15 + QMHD05 + QMFK04

Référence : JT9167
Prix : 862,80 € TTC/KIT



KIT 4 BARRES DE TOIT HEAVY DUTY RHINO RACK 1500 MM NOIRES POUR VOLKSWAGEN T5 / T6 AVEC RAIL D'ORIGINE (AVEC PIEDS RLT600)

Ensemble comprenant : 4 barres de toit Rhino Rack Heavy duty 1500 mm noires 2 kits RLT600 kit adaptateurs QMHD05

Référence : JT9166
Prix : 815,60 € TTC/KIT

EQUIPEMENTS POUR VOLKSWAGEN T6



KIT 4 BARRES DE TOIT VORTEX NOIRES 1500 MM POUR VOLKSWAGEN T5/T6 (AVEC PIEDS RLFT5)

comprend :- 4 barres de toit Rhino Rack vortex noires 1500 mm- 4 kits de pieds RLFT5- kits adaptateurs VA-FK1 + LHS-A1PAIR

Référence : JA2783
Prix : 902,00 € TTC/KIT



KIT DE BARRES DE TOIT RELEVABLE FRONT RUNNER POUR VOLKSWAGEN T5/T6 (2003-ACTUEL)

Empilez votre équipement d'aventure à l'aide de ces barres de toit Volkswagen T5/T6 à profil bas. Un bonus supplémentaire ? Ces bad boys peuvent être utilisés à l'avenir dans le cadre d'une galerie Front Runner complète.

Informations Techniques :

KRVK009 - Volkswagen T5/T6 (2003-courant) avec kit de barre de charge de toit pop top CSAComposé de :2x FASS024 - Jeu de pieds / 40mm - 50mm1x LBSK015 - Paire de barres de toit 1345mm(W)2x RRAC940 - Kit de boulons en T pour rail Merc Bens Sprinter Slimpro Van1x WDLB001 - Barre de charge déflecteur de vent / 10mmMatériau utilisé :Aluminium T6 revêtu de poudre époxy noirePoids approximatif installé : 5.61kg (12.37lbs)Les rainures en T en haut et en bas des lamelles sont compatibles avec des...

Référence : KRVK009
Prix : 275,00 € TTC/PIECE

PIEDS



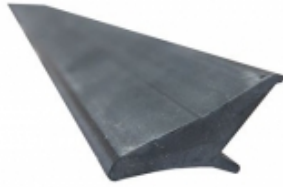
PIEDS DE FIXATION POUR BARRES DE TOIT RHINO RACK POUR VOLKSWAGEN T5 ET T6 - 2 PIEDS -

le kit de fixation contient 2 pieds spécifique au VOLKSWAGEN T5 ET T6 permettant d'installer 1 barre de toit rhino rack (vendu séparément) poids transportable : 50kg (pour 1 barre) fixation sur les points d'ancrage d'origine

Référence : RLFT5
Prix : 124,00 € TTC/KIT

ELARGISSEURS D'AILES

EQUIPEMENTS POUR VOLKSWAGEN T6



ELARGISSEURS D'AILES SOUPLES (2CM) UNIVERSELS - JEU DE 4 X 1.5 METRES

Se fixe directement sur l'aile, élargit de 2 cm par rapport à la carrosserie. Elargisseur d'aile en Profil caoutchouc incassable. Fixation sans vis et sans perçage. S'adapte à la plupart des véhicules, remorques. jeu de 4 élargisseurs d'ailes prédécoupés en 1.5 m de long

Référence : 13-1900
Prix : **69,00 € TTC/KIT**



ELARGISSEURS D'AILES SOUPLES (5CM) UNIVERSELS - JEU DE 2 X 1.5 METRES

Se fixe directement sur l'aile, élargit de 5 cm par rapport à la carrosserie. Elargisseur d'aile en Profil caoutchouc incassable. Fixation sans vis et sans perçage. S'adapte à la plupart des véhicules, remorques. jeu de 2 élargisseurs d'ailes prédécoupés en 1.5 m de long

Référence : 13-1915
Prix : **49,00 € TTC/KIT**



ELARGISSEURS D'AILES SOUPLES AVEC RENFORT EN FIBRE DE VERRE (7CM) UNIVERSEL - VENDU PAR 6 METRES

Se fixe sur le repli de l'aile, élargit de 7 cm par rapport à la carrosserie. Elargisseur d'aile en Profil caoutchouc incassable avec renfort en fibre de verre. S'adapte à la plupart des véhicules, remorques. Facile à travailler avec cutter, disqueuse, ponceuse, .. Jointure parfaite à la carrosserie grâce à son profil étudié. Installation facile. Vendu par 6 mètres pour s'adapter à 4 passages de roue minimum

Référence : 13-1910
Prix : **100,79 € TTC/KIT**

GALERIES DE TOIT & ACCESSOIRES

ACCESSOIRES DE GALERIE DE TOIT

EQUIPEMENTS POUR VOLKSWAGEN T6



ÉCHELLE POUR VOLKSWAGEN T5/T6 TRANSPORTER

Accédez facilement à la galerie de toit de votre Volkswagen T5/T6 Transporter grâce à cette échelle à quatre marches soignée et résistante au tout-terrain. Elle a été spécialement conçue pour s'adapter à votre fourgon et est fabriquée en acier et en aluminium à haute résistance et à revêtement par poudre. Note : Cette échelle ne convient pas aux fourgons Transporter à toit surélevé ou aux fourgons Transporter équipés de doubles portes. *L'installation des modèles à fixation permanente et à...

Informations Techniques :

Composé de : 1x Volkswagen T5/T6 Transporter Échelle
Matériel d'installation Instructions de montage Matériaux utilisés : Aluminium et acier revêtus de poudre noire
Dimensions du produit : 400mm (15.7") L x 262mm (10.3") l x 1448mm (57") HPoids : 5.64kg (12.4lbs)

Référence : LAVT003

Prix : 259,00 € TTC/PIECE

KIT GALERIE DE TOIT



KIT DE 1/2 GALERIE SLIMLINE II POUR LE VOLKSWAGEN T6/T6.1 CARAVELLE TRANSPORTER (2015 - JUSQU'à PRÉSENT) - DE FRONT RUNNER

Toutes les aventures ne nécessitent pas une galerie de taille complète. Libérez de l'espace dans votre Volkswagen T6/T6.1 Caravelle Transporter SWB avec ce kit de galerie de toit Slimline II de taille réduite. La construction légère et modulaire de la Slimline II vous permet de personnaliser votre installation avec plus de 55 accessoires. Le kit comprend un plateau Slimline II, un déflecteur de vent et 2 foot rails et s'installe directement sur les points de montage d'usine existants de votre...

Informations Techniques :

KRVT016T -Kit de 1/2 galerie Slimline II pour le Volkswagen T6/T6.1 Caravelle Transporter (2015 - jusqu'à présent) - de Front Runner
Composé de : 1x FAVT003 - Foot Rails pour le Volkswagen T6/T6.1 Caravelle/Transporter 1x RRSTJ06 - Plateau SLII - 1425mm(L) X 1156mm(L) Matériel utilisé : Aluminium T6 recouvert de poudre époxy noire Acier à haute résistance Poids approximatif installé : 33.03kg (72.82lbs) La rainure en T sur le haut et sur le bas du plateau de la barre transversale convient pour un boulon...

Référence : KRVT016T

Prix : 1 159,00 € TTC/PIECE

EQUIPEMENTS POUR VOLKSWAGEN T6



KIT DE 1/2 GALERIE SLIMLINE II POUR LE VOLKSWAGEN T6/T6.1 CARAVELLE/TRANSPORTER LWB (2015 - JUSQU'à PRÉSENT) - DE FRONT RUNNER

Toutes les aventures ne nécessitent pas une galerie de taille complète. Libérez de l'espace dans votre Volkswagen T6/T6.1 Caravelle Transporter LWB (2015 - jusqu'à présent) avec ce kit de galerie de toit Slimline II de taille réduite. La construction légère et modulaire de la Slimline II vous permet de personnaliser votre installation avec plus de 55 accessoires. Le kit comprend un plateau Slimline II, un déflecteur de vent et 2 foot rails et s'installe directement sur les points de montage...

Informations Techniques :

KRVT018T - Kit de 1/2 galerie Slimline II pour le Volkswagen T6/T6.1 Caravelle/Transporter LWB (2015 - jusqu'à présent) - de Front Runner
Composé de : 1x FAVT004 - Foot Rails pour le Volkswagen T6/T6.1 Caravelle/Transporter LWB 1x RRSTJ07 - Plateau SLII - 1425mm(l)X1358mm(L) Matériel utilisé : Aluminium T6 recouvert de poudre époxy noire Acier à haute résistance Poids approximatif installé : 37.4kg (82.45lbs) La rainure en T sur le haut et sur le bas du plateau de la barre transversale convient pour un...

Référence : KRVT018T

Prix : **1 325,00 € TTC/PIECE**



KIT DE GALERIE SLIMLINE II POUR LE VOLKSWAGEN T6/T6.1 CARAVELLE TRANSPORTER (2015 - JUSQU'à PRÉSENT) - DE FRONT RUNNER

Libérez de l'espace dans votre Volkswagen T6/T6.1 Caravelle Transporter SWB avec ce kit de galerie de toit Slimline II. La construction légère et modulaire de la Slimline II vous permet de personnaliser votre installation avec plus de 55 accessoires afin que vous puissiez vous préparer à toutes les aventures. Ce kit de galerie de toit particulier contient le plateau Slimline II de taille complète, le déflecteur de vent et 2 foot rails.

Informations Techniques :

KRVT017T - Kit de galerie Slimline II pour le Volkswagen T6/T6.1 Caravelle Transporter (2015 - jusqu'à présent) - de Front Runner
Composé de : 1x FAVT003 - Foot Rails pour Volkswagen T6/T6.1 Caravelle/Transporter 1x RRSTJ13 - Plateau SLII - 1425mm(l)X2570mm(L) Matériel utilisé : Aluminium T6 recouvert de poudre époxy noire Acier à haute résistance Poids approximatif installé : 49.2kg (108.47lbs) La rainure en T sur le haut et sur le bas du plateau de la barre transversale convient pour un boulon de 8mm...

Référence : KRVT017T

Prix : **1 879,00 € TTC/PIECE**

EQUIPEMENTS POUR VOLKSWAGEN T6



KIT DE GALERIE SLIMLINE II POUR LE VOLKSWAGEN T6/T6.1 CARAVELLE TRANSPORTER LWB (2015 - JUSQU'à PRÉSENT) - DE FRONT RUNNER

Chargez votre Volkswagen T6/T6.1 Caravelle Transporter LWB (2015-jusqu'à présent) pour n'importe quelle aventure avec le kit de galerie de toit Slimline II. La construction modulaire de la Slimline II est idéale pour la Caravelle, vous permettant de la personnaliser avec une variété d'accessoires adaptés à votre style de vie et à vos voyages. Le kit comprend un plateau Slimline II, un déflecteur de vent et 2 foot railset s'installe directement sur les points de montage d'usine existants de votre...

Informations Techniques :

KRVT019T -Kit de galerie Slimline II pour le Volkswagen T6/T6.1 Caravelle Transporter LWB (2015 - jusqu'à présent) - de Front Runner
Composé de : 1x FAVT004 - Foot rails pour le Volkswagen T6/T6.1 Caravelle/Transporter LWB 1x RRSTJ14 - Plateau SLII - 1425mm(l)X2772mm(L) Matériel utilisé : Aluminium T6 recouvert de poudre époxy noire Acier à haute résistance Poids approximatif installé : 53.54kg (118.04lbs) La rainure en T sur le haut et sur le bas du plateau de la barre transversale convient pour un...

Référence : KRVT019T
Prix : **2 029,00 € TTC/PIECE**



KIT DE GALERIE SLIMLINE II POUR UNE VOLKSWAGEN CALIFORNIA T6.1 - DE FRONT RUNNER

Sentez-vous à l'aise, peu importe où l'aventure vous mène, en sachant que vous pouvez libérer un espace intérieur précieux tout en transportant votre équipement et vos gadgets préférés avec le kitde galerie Slimline II pour une Volkswagen California T6.1.

Informations Techniques :

KRVC010T -Kit de galerie Slimline II pour une Volkswagen California T6.1 - de Front Runner
Composé de : 4x FASS012 - Paire de pieds / 40mm - 50mm 1x RRSTG10 - Plateau SLII - 1345mm(l)X1964mm(L) Matériaux utilisés : Aluminium T6 recouvert de poudre époxy noire Acier haute résistance Poids approximatif installé : 30.92kg (68.17lbs) La rainure en T sur le haut et sur le bas du plateau de la barre transversale convient pour un boulon de 8mm (standard). Pour déterminer la hauteur du pied de fixation de la...

Référence : KRVC010T
Prix : **1 375,00 € TTC/PIECE**

EQUIPEMENTS POUR VOLKSWAGEN T6



KIT DE GALERIE SLIMLINE II POUR UNE VOLKSWAGEN T5/T6 TRANSPORTER LWB AVEC RAILS D'ORIGINES (2003 - JUSQU'à PRÉSENT) - DE FRONT RUNNER

Rendez votre Volkswagen T5/T6 Transporter LWB avec rails d'origine (2003-jusqu'à présent) encore plus versatile avec ce kit de galerie Slimline II. Transportez votre équipement d'aventure et vos gadgets jusqu'aux endroits secrets du camping tout en gardant de l'espace intérieur pour plus de marchandises et de passagers.

Informations Techniques :

KRVT015T - Kit de galerie Slimline II pour une Volkswagen T5/T6 Transporter LWB avec rails d'origines (2003 - jusqu'à présent) - de Front Runner
Composé de : 4x FASS017 - Parie de pieds / 75mm-85mm x RRSTJ14 - Plateau SLII - 1425mm(L) X 2772mm(L)
Matériaux utilisés : Aluminium T6 recouvert de poudre époxy noire Acier haute résistance
Poids approximatif installé : 41.84kg (92.24lbs)
La rainure en T sur le haut et sur le bas du plateau de la barre transversale convient pour un boulon de 8mm (standard). Pour...

Référence : KRVT015T

Prix : **1 815,00 € TTC/PIECE**



KIT DE GALERIE SLIMLINE II POUR VOLKSWAGEN T5/T6 (2003-JUSQU'à PRÉSENT) AVEC POP TOP DE SCA - PAR FRONT RUNNER

Utilisez tout le précieux espace de transport de matériel que vous pouvez avec le kit de galerie Slimline II pour Volkswagen T5/T6 (2003-jusqu'à présent) avec Pop Top de SCA. Montez plus de 55 accessoires sur ce qui était auparavant de l'espace de toit gaspillé afin de pouvoir vous aventurer plus longtemps et explorer davantage.

Informations Techniques :

KRVK008T - Kit de galerie Slimline II pour Volkswagen T5/T6 (2003-jusqu'à présent) avec Pop Top de SCA - par Front Runner
Composé de : 3 x FASS012 - Pieds / 40mm-50mm - par Front Runner
3 x RRAC907 - Piste de sprint MB à plaque de goujon
1 x RRSTG07 - Plateau Slimline II - 1345mm(L) X 1358mm(L) - par Front Runner
Matériaux utilisés : Aluminium T6 revêtu de poudre époxy noire Acier à haute résistance
Poids approximatif installé : 24.8 kg (54.7 livres)
Les rainures en T sur le haut et le bas des lattes...

Référence : KRVK008T

Prix : **1 035,00 € TTC/PIECE**

EQUIPEMENTS POUR VOLKSWAGEN T6



KIT DE GALERIE SLIMLINE II POUR VOLKSWAGEN T5/T6 TRANSPORTER SWB/ AVEC RAILS D'ORIGINE (2003-JUSQU'à PRÉSENT) - DE FRONT RUNNER

Transportez plus de matériel pour plus d'aventure sans sacrifier le précieux espace de chargement intérieur de votre van avec ce kit de galerie Slimline II pour Volkswagen T5/T6 Transporter SWB/ avec rails d'origine (2003-jusqu'à présent).

Informations Techniques :

KRVT014T -Kit de galerie Slimline II pour Volkswagen T5/T6 Transporter SWB/ avec rails d'origine (2003-jusqu'à présent) - de Front Runner Composé de :4x FASS017 - Set de pieds / 75mm-85mm1x RRSTJ13 - Plateau SLII - 1425mm(W)X2570mm(L)Matériaux utilisés :Aluminium T6 revêtu de poudre époxy noireAcier haute résistancePoids approximatif du montage : 39.69kg (87.5lbs)La rainure en T sur le haut et sur le bas du plateau de la barre transversale convient pour un boulon de 8mm (standard).Pour...

Référence : KRVT014T

Prix : **1 719,00 € TTC/PIECE**



KIT GALERIE DE TOIT FRONT RUNNER SLIMLINE 1358 X 1425 MM POUR VOLKSWAGEN T5/T6 TRANSPORTER LONG (2003-2016)

Le kit de 1/2 galerie Slimline II de 1358mm/53.5" contient le plateau Slimline II, un déflecteur de vent et 2 foot rails pour monter le plateau Slimline II sur votre 2003-2015 Volkswagen T5. Le plateau s'installe facilement en utilisant les points de montage existants. Le forage n'est pas nécessaire.

Informations Techniques :

KRVK007T -Kit de 1/2 galerie Slimline II pour le Volkswagen T5 Transporter Kombi / LWB (2003-2015) Composé de :1x FAVT002 - Foot Rails Volkswagen T5 Caravelle/Transporter LWB1x RRSTJ07 - Plateau SLII - 1425mm(l)X1358mm(L)Matériel utilisé :Aluminium T6 recouvert de poudre époxy noireAcier à haute résistancePoids approximatif installé : 36.33kg (80.09lbs)La rainure en T sur le haut et sur le bas du plateau de la barre transversale convient pour un boulon de 8mm (standard).Pour déterminer la hauteur...

Référence : KRVK007T

Prix : **1 315,00 € TTC/KIT**

EQUIPEMENTS POUR VOLKSWAGEN T6



KIT GALERIE RHINO RACK PIONEER 6 2100 MM x 1430 MM POUR VOLKSWAGEN T5/T6 (AVEC PIEDS RLFT5)

comprend :- 1 galerie Rhino Rack Pioneer 6 2100 MM x 1430 MM - 3 kits de pieds RLFT5 - kits adaptateur charge 100 kg

Référence : JT5846

EQUIPEMENTS POUR VOLKSWAGEN T6Prix : **1 593,00 € TTC/KIT****KIT GALERIE RHINO RACK PIONEER 6 2100 MM x 1430 MM POUR VOLKSWAGEN T5/T6 AVEC RAIL D'ORIGINE (AVEC PIEDS RLT600)**

comprend :- 1 galerie Rhino Rack Pioneer 6 2100 MM x 1430 MM- kit de pieds RLT600 et RLT600H - 2 kits adaptateurs QMVA10charge 100 kg

Référence : JT5847Prix : **1 505,00 € TTC/KIT****KIT GALERIE RHINO RACK PIONEER 6 2700 MM x 1472 MM POUR VOLKSWAGEN T5 / T6 (AVEC PIEDS RLT600)**

kit comprenant 1 galerie de toit Rhino Rack PIONEER 6 2700 MM x 1472 MM 2 kits de pieds RLT600 adaptateurs charge dynamique : 100 kg

Référence : JT5848Prix : **2 113,73 € TTC/KIT****KIT GALERIE RHINO RACK PIONEER 6 2700 MM x 1472 MM POUR VOLKSWAGEN T5/T6 (AVEC PIEDS RLFT5)**

comprend :- 1 galerie Rhino Rack PIONEER 6 2700 MM x 1472 MM- 4 kits de pieds RLFT5- kits adaptateurs LHS-A1PAIR + VA-FK1

Référence : JA5845Prix : **2 169,93 € TTC/KIT**

EQUIPEMENTS POUR VOLKSWAGEN T6



KIT GALERIE RHINO RACK PIONEER 6 2700 MM x 1472 MM POUR VOLKSWAGEN T5/T6 AVEC RAIL D'ORIGINE (AVEC PIEDS RLT600)

comprend :- 1 galerie Rhino Rack PIONEER 6 2700 MM x 1472 MM-
kit de pieds RLT600 - 2 kits adaptateurs QMVA10

Référence : JA5848

Prix : **2 031,93 € TTC/KIT**

EQUIPEMENTS POUR VOLKSWAGEN T6



KIT GALERIE SLIMSPORT POUR VOLKSWAGEN T5/T6 TRANSPORTER SWB (2003-2022)

Turn your Volkswagen T5/T6 into the ultimate adventure van with this low-profile and extremely quiet Slimsport roof rack kit. Use the rack's clever T-slot system to add our wide range of overland and sports gear rack accessories.

Informations Techniques :

*KSVT002T - Volkswagen T5/T6 Transporter SWB (2003-2022)
Slimsport Rack Kit Consisting of: 1x KSVT001 - Volkswagen T5/T6 Transporter Slimsport Tray 1x RRAC293 - Volkswagen T5 T6 SWB Slimsport Rack Wind Fairing 1x RRAC971 - Protection Strip Material
Used: Black epoxy powder - coated T6 aluminium High strength steel
Assembled Rack Kit Dimensions: 2654mm (104.5?) L x 1343mm (52.9?) W x 153mm (6?) H Approximate Installed Weight: 40.11kg (88.43lbs) The t-slots on the tops and bottoms of the slats...*

Référence : KSVT002T

Prix : 1 375,00 € TTC/PIECE

PIEDS



PIEDS DE FIXATION POUR BARRES DE TOIT RHINO RACK POUR VOLKSWAGEN T5 ET T6 - 2 PIEDS -

le kit de fixation contient 2 pieds spécifique au VOLKSWAGEN T5 ET T6 permettant d'installer 1 barre de toit rhino rack (vendu séparément) poids transportable : 50kg (pour 1 barre) fixation sur les points d'ancrage d'origine

Référence : RLFT5

Prix : 124,00 € TTC/KIT

BIVOUAC & AUTONOMIE

AUVENT & ACCESSOIRES



KIT GALERIE RHINO RACK PIONEER 6 2700 MM x 1472 MM POUR VOLKSWAGEN T5 / T6 (AVEC PIEDS RLT600)

kit comprenant 1 galerie de toit Rhino Rack PIONEER 6 2700 MM x 1472 MM 2 kits de pieds RLT600 adaptateurs charge dynamique : 100 kg

Référence : JT5848

Prix : 2 113,73 € TTC/KIT

ACCESSOIRES AUVENT

EQUIPEMENTS POUR VOLKSWAGEN T6**KIT DE FIXATIONS SPECIFIQUES T5/T6 POUR LE
AUVENT ROCKALÜ360**

Ce kit de fixations est spécialement conçu pour installer votre auvent Rockalü 360 sur un Volkswagen T5 Westfalia ou un T6.1 et California.

Référence : ROCK012
Prix : **170,00 € TTC/KIT**

JANTES & PNEUS**ACCESSOIRES JANTES ET PNEUS****ECROUS****VIS 14X1.5 (JANTE TOLE)**

Écrou 19mm cône 60° longueur 28mm Convient pour tous les MERCEDES CLASSE G (W463) sauf V8 et V12 Convient pour tous les VOLKSWAGEN AMAROK sauf V6 Convient pour tous les VOLKSWAGEN TRANSPORTER sauf 200 CV

Informations Techniques :

Écrou 19mm cône 60°

Référence : B13
Prix : **3,50 € TTC/PIECE**

EQUIPEMENTS POUR VOLKSWAGEN T6**VIS 14X1.5 POUR JANTE ALUMINIUM**

Spécifique aux jantes Manano et Racer

Référence : B42

Prix : **3,00 € TTC/PIECE**

ELARGISSEURS DE VOIES**KIT DE 4 ELARGISSEURS DE VOIE ALUMINIUM
HOFMANN POUR VOLKSWAGEN AMAROK /
TOUAREG R5 / T5 / T6**

Caractéristiques : Fabrication allemande Alliage spécifique
Homologation TÜV Stabilité directionnelle accrue Axe de centrage
Largeur 30 mm Caractéristiques techniques : LARGEUR (mm): 30
Marque: VOLKSWAGEN Modele: AMAROK / TOUAREG R5 / T5-T6
PCD: 5 x 120 vendu en kit de 4

Référence : HSPVA05TD5-30

Prix : **348,00 € TTC/KIT**

JANTES ALUMINIUM RENFORCÉES / RAID

EQUIPEMENTS POUR VOLKSWAGEN T6



JANTE ALUMINIUM BRAID WINRACE GRISE ANTHRACITE 7,5 X 17 ENTRAXE 5 X 120 DEPOT 45 POUR VOLKSWAGEN TRANSPORTEUR T5 / T6

Jante aluminium Braid. Modèle Winrace T CARACTERISTIQUES : Dimensions 7,5" x 17" Entraxe 5 x 120 mm Alésage 65,10 mm Déport +45 mm (calculé pour être affleurant à la carrosserie) Coloris gris anthracite Poids 14kg Flasque intérieur et extérieur renforcées Rebord de maintien de talon de pneumatique plus haut (pour une meilleure tenue au déjantage) Peinture époxy (pour une meilleure tenue dans le temps) Livrée sans boulonnerie Compatible Volkswagen Transporteur T5 T6...

Référence : BRA-WIN75175V45G

Prix : 384,00 € TTC/PIECE



JANTE ALUMINIUM MANANO BLACK 7 X 16 ENTRAXE 5 X 120 DEPOT 30

NON COMPATIBLE AVEC T6.1 JANTE ALUMINIUM SPECIAL CHARGES LOURDES finition : black moulée sous pression spécialement conçue pour les raids avec indice de charge jusqu'à 1300kg alliage spécifique (Al Si 7% Mg Sr) traitement thermique Insert acier anti-desserrement Livrée sans visserie Largeur Diamètre Nb de trous Entraxe Déport Center bore 7 16 5 120 30 65.1 se monte sur le véhicule avec de possibles modifications de carrosserie (nous consulter...

Informations Techniques :

pour : Man TGE 2017 - 2021 Volkswagen Transporter T5, T6 2009 - 2021 Volkswagen Crafter 2017 - 2021

Référence : MAN22BK

Prix : 318,00 € TTC/PIECE



JANTE ALUMINIUM MANANO BLACK 8.5 X 18 ENTRAXE 5 X 120 DEPOT 30

JANTE ALUMINIUM SPECIAL CHARGES LOURDES finition : black moulée sous pression spécialement conçue pour les raids avec indice de charge jusqu'à 1400kg alliage spécifique (Al Si 7% Mg Sr) traitement thermique Insert acier anti-desserrement Livrée sans visserie Largeur Diamètre Nb de trous Entraxe Déport Center bore 8.5 18 5 120 30 72.6 se monte sur le véhicule avec de possibles modifications de carrosserie (nous consulter pour confirmer la...

Référence : MAN82BK

Prix : 444,00 € TTC/PIECE

EQUIPEMENTS POUR VOLKSWAGEN T6



JANTE ALUMINIUM MANANO SILVER 7 X 16 ENTRAXE 5 X 120 DEPORT 30

NON COMPATIBLE AVEC T6.1 JANTE ALUMINIUM SPECIAL CHARGES LOURDES finition : silver moulée sous pression spécialement conçue pour les raids avec indice de charge jusqu'à 1300kg alliage spécifique (Al Si 7% Mg Sr) traitement thermique Insert acier anti-desserrement Livrée sans visserie Largeur Diamètre Nb de trous Entraxe Déport Center bore 7 16 5 120 30 65.1 se monte sur le véhicule avec de possibles modifications de carrosserie (nous consulter...

Informations Techniques :

pour : Man TGE 2017 - 2021 Volkswagen Transporter T5, T6 2009 - 2021 Volkswagen Crafter 2017 - 2021

Référence : **MAN22SI**
Prix : **318,00 € TTC/PIECE**



JANTE ALUMINIUM MANANO SILVER 8.5 X 18 ENTRAXE 5 X 120 DEPORT 30

JANTE ALUMINIUM SPECIAL CHARGES LOURDES finition : silver moulée sous pression spécialement conçue pour les raids avec indice de charge jusqu'à 1400kg alliage spécifique (Al Si 7% Mg Sr) traitement thermique Insert acier anti-desserrement Livrée sans visserie Largeur Diamètre Nb de trous Entraxe Déport Center bore 8.5 18 5 120 30 72.6 se monte sur le véhicule avec de possibles modifications de carrosserie (nous consulter pour confirmer la...

Référence : **MAN82SI**
Prix : **444,00 € TTC/PIECE**



JANTE ALUMINIUM RENFORCE RAID EVO CORSE DAKAR ZERO 8x17" ET 38 GRIS ANTHRACITE POUR VW T5 T6 AMAROK

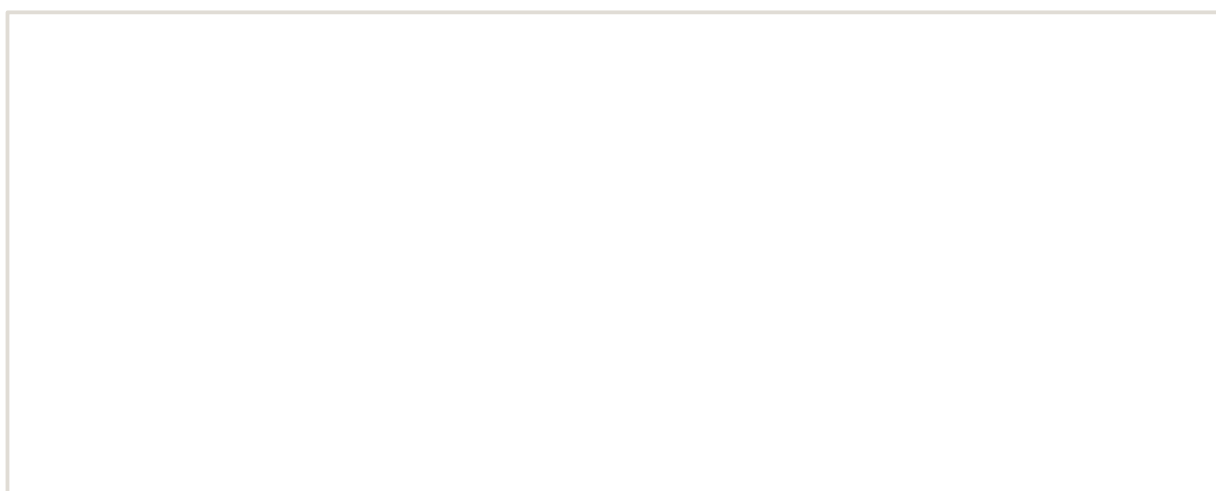
La jante Dakar Zéro, issue de la Dakar Corse, spécialement développée pour la compétition, est la version dédiée aux véhicules tout terrain. Les rayons internes du bord de la jante ont un profil qui rentre vers le centre, ce qui permet d'avoir un déport négatif protégeant les pièces mécaniques des gravillons et du sable et conçu pour laisser suffisamment d'espace pour les gros freins. Structure très résistante en alliage léger AS7, avec traitement thermique T6 conformément aux réglementations...

Informations Techniques :

Charge maximum : 1250kg Prévoir le kit de montage A3.000024.03 comprenant la visserie spécifique et cache moyeu (pour une jante)
Taille : 8x17" Déport : ET 38 Entraxe : 5x120 Alésage : 65.1 mm
Couleur : gris anthracite

EQUIPEMENTS POUR VOLKSWAGEN T6

Référence : **SE4160260051**
Prix : **399,00 € TTC/PIECE**



EQUIPEMENTS POUR VOLKSWAGEN T6



JANTE ALUMINIUM RENFORCE RAID EVO CORSE DAKAR ZERO 8x17" ET 38 NOIR BRILLANT POUR VW T5 T6 AMAROK

La jante Dakar Zéro, issue de la Dakar Corse, spécialement développée pour la compétition, est la version dédiée aux véhicules tout terrain. Les rayons internes du bord de la jante ont un profil qui rentre vers le centre, ce qui permet d'avoir un déport négatif protégeant les pièces mécaniques des gravillons et du sable et conçu pour laisser suffisamment d'espace pour les gros freins. Structure très résistante en alliage léger AS7, avec traitement thermique T6 conformément aux réglementations...

Informations Techniques :

charge maximum : 1250 kg prévoir le kit A3.000024.03 comprenant la visserie spécifique pour une jante Taille : 8x17" Déport : ET 38 Entraxe : 5x120 Alésage : 65.1 mm Couleur : noir brillant

Référence : SE4160260141

Prix : **399,00 € TTC/PIECE**



JANTE ALUMINIUM RENFORCE RAID EVO CORSE DAKAR ZERO 8x17" ET 38 NOIR MAT POUR VW T5 T6 AMAROK

La jante Dakar Zéro, issue de la Dakar Corse, spécialement développée pour la compétition, est la version dédiée aux véhicules tout terrain. Les rayons internes du bord de la jante ont un profil qui rentre vers le centre, ce qui permet d'avoir un déport négatif protégeant les pièces mécaniques des gravillons et du sable et conçu pour laisser suffisamment d'espace pour les gros freins. Structure très résistante en alliage léger AS7, avec traitement thermique T6 conformément aux réglementations...

Informations Techniques :

Charge maximum : 1250kg Prévoir le kit de montage A3.000024.03 comprenant la visserie spécifique et cache moyeu (pour une jante) Taille : 8x17" Déport : ET 38 Entraxe : 5x120 Alésage : 65.1 mm Couleur : noir mat

Référence : SE4160260041

Prix : **388,00 € TTC/PIECE**

EQUIPEMENTS POUR VOLKSWAGEN T6



JANTE ATLAS NK ANTHRACITE 8x17" ET30 POUR VOLKSWAGEN T5 T6 AMAROK

Jante EVO CORSE ATLAS NK 8x17" pourVOLKSWAGEN T6.1 ET+30, CB : 65.10 Entraxe 5x120 ATLAS NK est la nouvelle roue de la gamme tout-terrain d'EvoCorse. Il s'agit d'une roue en alliage durable avec un profil en 12 rayons qui se trouve entièrement à l'intérieur de la jante du pneu pour protéger les rayons et les composants mécaniques du gravier et du sable. Le revêtement en poudre à trois couches donne à la roue une résistance à l'usure supérieure à la moyenne, ainsi qu'un aspect constamment...

Informations Techniques :

Indice de charge : 1250Kg poids : environ 15kg Entraxe 5x120 Déport : +30 Alésage : 65.10 COULEUR : ANTHRACITE

Référence : **SE5470040051**

Prix : **369,00 € TTC/PIECE**



JANTE ATLAS NK BRONZE MAT 8x17" ET30 POUR VOLKSWAGEN T5 T6 AMAROK

Jante EVO CORSE ATLAS NK 8x17" pourVOLKSWAGEN T6.1 ET+30, CB : 65.10 Entraxe 5x120 ATLAS NK est la nouvelle roue de la gamme tout-terrain d'EvoCorse. Il s'agit d'une roue en alliage durable avec un profil en 12 rayons qui se trouve entièrement à l'intérieur de la jante du pneu pour protéger les rayons et les composants mécaniques du gravier et du sable. Le revêtement en poudre à trois couches donne à la roue une résistance à l'usure supérieure à la moyenne, ainsi qu'un aspect constamment...

Informations Techniques :

Indice de charge : 1250Kg poids : environ 15kg Entraxe 5x120 Déport : +30 Alésage : 65.10 COULEUR : BRONZE MAT

Référence : **SE5470040111**

Prix : **369,00 € TTC/PIECE**



JANTE ATLAS NK NOIR MAT 8x17" ET30 POUR VOLKSWAGEN T5 T6 AMAROK

Jante EVO CORSE ATLAS NK 8x17" pourVOLKSWAGEN T6.1 ET+30, CB : 65.10 Entraxe 5x120 ATLAS NK est la nouvelle roue de la gamme tout-terrain d'EvoCorse. Il s'agit d'une roue en alliage durable avec un profil en 12 rayons qui se trouve entièrement à l'intérieur de la jante du pneu pour protéger les rayons et les composants mécaniques du gravier et du sable. Le revêtement en poudre à trois couches donne à la roue une résistance à l'usure supérieure à la moyenne, ainsi qu'un aspect constamment...

Informations Techniques :

Indice de charge : 1250Kg poids : environ 15kg Entraxe 5x120 Déport : +30 Alésage : 65.10

Référence : **SE5470040041**

Prix : **354,00 € TTC/PIECE**

EQUIPEMENTS POUR VOLKSWAGEN T6**JANTES TÔLES / ACIER****JANTE ACIER GOSS TRIANGULAR GENERATION II BLACK**

Jante acier Triangular Génération II Finition BLACK Structure renforcée pour une utilisation Off-Road livré sans visserie ni cache moyeu se monte sur le véhicule avec de possibles modifications de carrosserie (nous consulter pour confirmer la compatibilité de votre véhicule) modèle disponible en : Largeur Diamètre Nb de trous Entraxe Déport Center bore 7 17 5 120 25 65.1

Références :

35265.1BK - JANTE ACIER GOSS TRIANGULAR GENERATION II BLACK 7 X 17 ENTRAXE 5 X 120 DEPORT 25
Prix : 139,00 € TTC/PIECE

ECLAIRAGE & ENERGIE**KIT D'ÉCLAIRAGE SPÉCIFIQUE VÉHICULE****KIT 2 BARRES LED VISION-X XPR-6 (SANS VEILLEUSE INTEGREE) POUR VOLKSWAGEN T6 A PARTIR DE 2016 (COMPATIBLE AVEC RADAR DE COLLISION)**

kit comprenant : les 2 barres LED XPR-6E (sans veilleuse intégrée) les supports de fixation spécifique au Volkswagen T6 à partir de 2016 compatible avec radar de collision les câblages la notice de montage Un kit d'éclairage élégant et facile à monter. L'efficacité des LED 10W de haute qualité garantit que le XPR-6 fournit une lumière puissante. Il est facile de connecter la fonction Halo au feu de position selon les besoins. Son design unique le rend facilement reconnaissable de...

Référence : VW-XPR6KIT
Prix : **1 032,00 € TTC/KIT**

EQUIPEMENTS POUR VOLKSWAGEN T6



KIT BARRE LED VISION-X XPR-12M (SANS VEILLEUSE INTEGREE) POUR VOLKSWAGEN T6 A PARTIR DE 2016 (SANS RADAR ANTI COLLISION)

kit comprenant : la barre LED XPR-12M (sans veilleuse intégrée) les supports de fixation spécifique les câblages la notice de montage Le XPR-H12M utilise la technologie dite de réflecteur IRIS et la multioptique (M) avec plusieurs angles de faisceau différents pour un faisceau uniforme et large sans ombres: 6,5 ° + 15 ° + 25 ° + 45 ° + 70 °. Si vous souhaitez installer une barre lumineuse sous la plaque d'immatriculation sans "perdre de lumière" est la rampe XPR le choix parfait....

Référence : VW-XPR12MT6KIT

Prix : **807,00 € TTC/KIT**



KIT ECLAIRAGE LED LAZER LONGUE PORTEE ST4 EVOLUTION AVEC INTEGRATION A LA CALANDRE POUR VOLKSWAGEN T6 HIGHLINE / TRENDLINE / EDITION (2016+)

Kit calandre Volkswagen T6 (2016+) Finition HIGHLINE / TRENDLINE / EDITION Pour une installation de projecteur auxiliaire de qualité OE, les kits d'intégration de grille Lazer comprennent des supports de montage sur mesure qui permettent un montage rapide et facile des projecteurs LED haute performance Lazer dans la calandre des voitures de route, camionnettes et véhicules utilitaires légers les plus populaires. Véhicules. Conçu pour se fondre parfaitement dans le style d'origine de chaque...

Informations Techniques :

DONNEES POUR 1x ST4 Evolution Gamme: ST-Evolution Voltage: 9-32V Poids: 0.67 kg Durée de vie des LEDs: 50 000 heures Puissance lumineuse: 4136 Lm Température de couleur: 5000K Nombre de LEDs: 4 Consommation: 47 Watts Ampérage: 3.3 Amps Certification ECE: ECE R112 DONNEE PHOTOMETRIQUE Angle de faisceau horizontal: 28° 0.25 lx: 555 metres 0.50 lx: 393 metres 1 lx: 278 metres 3 lx: 160 metres

Référence : LAGK-T6-01K

Prix : **660,00 € TTC/KIT**

EQUIPEMENTS POUR VOLKSWAGEN T6



KIT ECLAIRAGE LED LAZER LONGUE PORTEE ST4 EVOLUTION AVEC INTEGRATION A LA CALANDRE POUR VOLKSWAGEN T6.1 STARTLINE / HIGHLINE (2019+)

Kit calandre Volkswagen T6.1 (2019+) Finition STARTLINE / HIGHLINE Pour une installation de projecteur auxiliaire de qualité OE, les kits d'intégration de grille Lazer comprennent des supports de montage sur mesure qui permettent un montage rapide et facile des projecteurs LED haute performance Lazer dans la calandre des voitures de route, camionnettes et véhicules utilitaires légers les plus populaires. Véhicules. Conçu pour se fondre parfaitement dans le style d'origine de chaque véhicule, la...

Informations Techniques :

DONNEES POUR 1x ST4 Evolution Gamme: ST-Evolution Voltage: 9-32V Poids: 0.67 kg Durée de vie des LEDs: 50 000 heures Puissance lumineuse: 4136 Lm Température de couleur: 5000K Nombre de LEDs: 4 Consommation: 47 Watts Ampérage: 3.3 Amps Certification ECE: ECE R112 DONNEE PHOTOMETRIQUE Angle de faisceau horizontal: 28° 0.25 lx: 555 metres 0.50 lx: 393 metres 1 lx: 278 metres 3 lx: 160 metres

Référence : LAGK-T61-02K

Prix : **660,00 € TTC/KIT**



KIT ECLAIRAGE LED LAZER LONGUE PORTEE TRIPLE-R4 Gen2 AVEC INTEGRATION A LA CALANDRE POUR VOLKSWAGEN T6 HIGHLINE / TRENDLINE / EDITION (2016+)

Kit calandre Volkswagen T6 (2016+) Finition HIGHLINE / TRENDLINE / EDITION Série STANDARD Pour une installation de projecteur auxiliaire de qualité OE, les kits d'intégration de grille Lazer comprennent des supports de montage sur mesure qui permettent un montage rapide et facile des projecteurs LED haute performance Lazer dans la calandre des voitures de route, camionnettes et véhicules utilitaires légers les plus populaires. Véhicules. Conçu pour se fondre parfaitement dans le style...

Informations Techniques :

DONNEES POUR 1x Triple-R 750 Gamme: Triple-R Gen2 Voltage: 9-32V Poids: 1 kg Durée de vie des LEDs: 50,000 heures Puissance lumineuse: 4620 Lm Température de couleur: 5000K Nombre de LEDs: 4 Consommation: 45 Watts Ampérage: 3.1 Amps Certification ECE: ECE R112 DONNEE PHOTOMETRIQUE Angle de faisceau horizontal: 19° 0.25 lx: 866 metres 0.50 lx: 612 metres 1 lx: 433 metres 3 lx: 250 metres

Référence : LAGK-T6-G2-2K

Prix : **726,00 € TTC/KIT**

EQUIPEMENTS POUR VOLKSWAGEN T6



KIT ECLAIRAGE LED LAZER LONGUE PORTEE TRIPLE-R4 Gen2 AVEC INTEGRATION A LA CALANDRE POUR VOLKSWAGEN T6 STARTLINE (2016+)

Kit calandre Volkswagen T6 (2016+) Finition STARTLINE Série STANDARD Pour une installation de projecteur auxiliaire de qualité OE, les kits d'intégration de grille Lazer comprennent des supports de montage sur mesure qui permettent un montage rapide et facile des projecteurs LED haute performance Lazer dans la calandre des voitures de route, camionnettes et véhicules utilitaires légers les plus populaires. Véhicules. Conçu pour se fondre parfaitement dans le style d'origine de chaque...

Informations Techniques :

DONNEES POUR 1xTriple-R 750 Gamme: Triple-R Gen2 Voltage: 9-32V Poids: 1 kg Durée de vie des LEDs: 50,000 heures Puissance lumineuse: 4620 Lm Température de couleur: 5000K Nombre de LEDs: 4 Consommation: 45 Watts Ampérage: 3.1 Amps Certification ECE: ECE R112 DONNEE PHOTOMETRIQUE Angle de faisceau horizontal: 19° 0.25 lx: 866 metres 0.50 lx: 612 metres 1 lx: 433 metres 3 lx: 250 metres

Référence : LAGK-T6-G2-3K

Prix : **726,00 € TTC/KIT**



KIT ECLAIRAGE LED LAZER LONGUE PORTEE TRIPLE-R4 Gen2 AVEC INTEGRATION A LA CALANDRE POUR VOLKSWAGEN T6.1 STARTLINE / HIGHLINE (2019+)

Kit calandre Volkswagen T6.1 (2019+) Finition STARTLINE / HIGHLINE Série STANDARD Pour une installation de projecteur auxiliaire de qualité OE, les kits d'intégration de grille Lazer comprennent des supports de montage sur mesure qui permettent un montage rapide et facile des projecteurs LED haute performance Lazer dans la calandre des voitures de route, camionnettes et véhicules utilitaires légers les plus populaires. Véhicules. Conçu pour se fondre parfaitement dans le style d'origine de...

Informations Techniques :

DONNEES POUR 1xTriple-R 750 Gamme: Triple-R Gen2 Voltage: 9-32V Poids: 1 kg Durée de vie des LEDs: 50,000 heures Puissance lumineuse: 4620 Lm Température de couleur: 5000K Nombre de LEDs: 4 Consommation: 45 Watts Ampérage: 3.1 Amps Certification ECE: ECE R112 DONNEE PHOTOMETRIQUE Angle de faisceau horizontal: 19° 0.25 lx: 866 metres 0.50 lx: 612 metres 1 lx: 433 metres 3 lx: 250 metres

Référence : LAGK-T61-G2-1K

Prix : **726,00 € TTC/KIT**

EQUIPEMENTS POUR VOLKSWAGEN T6



KIT ECLAIRAGE LED LAZER LONGUE PORTEE TRIPLE-R4 Gen2 ELITE AVEC INTEGRATION A LA CALANDRE POUR T6.1 VOLKSWAGEN STARTLINE / HIGHLINE (2019+)

Kit calandre Volkswagen T6.1 (2019+) Finition STARTLINE / HIGHLINE Série ELITE Pour une installation de projecteur auxiliaire de qualité OE, les kits d'intégration de grille Lazer comprennent des supports de montage sur mesure qui permettent un montage rapide et facile des projecteurs LED haute performance Lazer dans la calandre des voitures de route, camionnettes et véhicules utilitaires légers les plus populaires. Conçu pour se fondre parfaitement dans le style d'origine...

Informations Techniques :

*DONNEES POUR 1xTriple-R Elite 750 Gamme: Triple-R Gen2
Voltage: 9-32V Poids: 1 kg Durée de vie des LEDs: 50,000 heures
Puissance lumineuse: 5068 Lm Température de couleur: 5000K
Nombre de LEDs: 4 Consommation: 45 Watts Ampérage: 3.1 Amps
Certification ECE: N/A DONNEE PHOTOMETRIQUE Angle de faisceau horizontal: 42° 0.25 lx: 1033 metres 0.50 lx: 731 metres 1 lx: 517 metres 3 lx: 298 metres*

Référence : LAGK-T61-ELITE-G2-1K
Prix : **882,00 € TTC/KIT**



KIT ECLAIRAGE LED LAZER LONGUE PORTEE TRIPLE-R4 Gen2 ELITE AVEC INTEGRATION A LA CALANDRE POUR VOLKSWAGEN T6 HIGHLINE / TRENDLINE / EDITION (2016+)

Kit calandre Volkswagen T6 (2016+) Finition HIGHLINE / TRENDLINE / EDITION Série ELITE Pour une installation de projecteur auxiliaire de qualité OE, les kits d'intégration de grille Lazer comprennent des supports de montage sur mesure qui permettent un montage rapide et facile des projecteurs LED haute performance Lazer dans la calandre des voitures de route, camionnettes et véhicules utilitaires légers les plus populaires. Conçu pour se fondre parfaitement dans le style d'origine...

Informations Techniques :

*DONNEES POUR 1xTriple-R Elite 750 Gamme: Triple-R Gen2
Voltage: 9-32V Poids: 1 kg Durée de vie des LEDs: 50,000 heures
Puissance lumineuse: 5068 Lm Température de couleur: 5000K
Nombre de LEDs: 4 Consommation: 45 Watts Ampérage: 3.1 Amps
Certification ECE: N/A DONNEE PHOTOMETRIQUE Angle de faisceau horizontal: 42° 0.25 lx: 1033 metres 0.50 lx: 731 metres 1 lx: 517 metres 3 lx: 298 metres*

Référence : LAGK-T6-ELITE-G2-2K
Prix : **882,00 € TTC/KIT**

EQUIPEMENTS POUR VOLKSWAGEN T6



KIT ECLAIRAGE LED LAZER LONGUE PORTEE TRIPLE-R4 Gen2 ELITE AVEC INTEGRATION A LA CALANDRE POUR VOLKSWAGEN T6 STARTLINE (2016+)

Kit calandre Volkswagen T6 (2016+) Finition STARTLINE Série ELITE
Pour une installation de projecteur auxiliaire de qualité OE, les kits
d'intégration de grille Lazer comprennent des supports de montage
sur mesure qui permettent un montage rapide et facile des projecteurs
LED haute performance Lazer dans la calandre des voitures de route,
camionnettes et véhicules utilitaires légers les plus populaires.
Véhicules. Conçu pour se fondre parfaitement dans le style d'origine
de chaque véhicule,...

Informations Techniques :

*DONNEES POUR 1xTriple-R Elite 750 Gamme: Triple-R Gen2
Voltage: 9-32V Poids: 1 kg Durée de vie des LEDs: 50,000 heures
Puissance lumineuse: 5068 Lm Température de couleur: 5000K
Nombre de LEDs: 4 Consommation: 45 Watts Ampérage: 3.1 Amps
Certification ECE: N/A DONNEE PHOTOMETRIQUE Angle de
faisceau horizontal: 42° 0.25 lx: 1033 metres 0.50 lx: 731 metres 1 lx:
517 metres 3 lx: 298 metres*

Référence : LAGK-T6-ELITE-G2-3K

Prix : **882,00 € TTC/KIT**

PHARES & LONGUES-PORTÉES

PHARES ET LONGUES-PORTÉES



KIT 2 BARRES LED VISION-X XPR-6 (SANS VEILLEUSE INTEGREE) POUR VOLKSWAGEN T6 A PARTIR DE 2016 (COMPATIBLE AVEC RADAR DE COLLISION)

kit comprenant : les 2 barres LED XPR-6E (sans veilleuse intégrée)
les supports de fixation spécifique au Volkswagen T6 à partir de 2016
compatible avec radar de collision les câblages la notice de montage
Un kit d'éclairage élégant et facile à monter. L'efficacité des LED 10W
de haute qualité garantit que le XPR-6 fournit une lumière puissante. Il
est facile de connecter la fonction Halo au feu de position selon les
besoins. Son design unique le rend facilement reconnaissable de...

Référence : VW-XPR6KIT

Prix : **1 032,00 € TTC/KIT**

EQUIPEMENTS POUR VOLKSWAGEN T6



KIT BARRE LED VISION-X XPR-12M (SANS VEILLEUSE INTEGREE) POUR VOLKSWAGEN T6 A PARTIR DE 2016 (SANS RADAR ANTI COLLISION)

kit comprenant : la barre LED XPR-12M (sans veilleuse intégrée) les supports de fixation spécifique les câblages la notice de montage Le XPR-H12M utilise la technologie dite de réflecteur IRIS et la multioptique (M) avec plusieurs angles de faisceau différents pour un faisceau uniforme et large sans ombres: 6,5 ° + 15 ° + 25 ° + 45 ° + 70 °. Si vous souhaitez installer une barre lumineuse sous la plaque d'immatriculation sans "perdre de lumière" est la rampe XPR le choix parfait....

Référence : VW-XPR12MT6KIT

Prix : **807,00 € TTC/KIT**



KIT BARRE LED VISION-X XPR-H12S POUR VW TRANSPORTER T6 A PARTIR DE 2016 SANS RADAR

LE KIT COMPREND : - Rampe LED x2 : VISION X XPR-H12S - Câblage : Tout le câblage, les connecteurs et les relais nécessaires sont inclus - Supports sur mesure : pour un montage rapide et stable dans la poutre de collision - Instructions de montage : temps d'installation estimé 2h30 12948 lm 120 w 3.13kg 611 x 80 x 81 mm 11-32 v Ip68

Référence : VW-XPRH12SKIT

Prix : **951,00 € TTC/PIECE**



KIT DOUBLE BARRES LED VISION-X XPL-H6HEM POUR VW TRANSPORTER T6.1 A PARTIR DE 2020 AVEC RADAR

Vision X XPL Halo, une barre LED à profil bas pour un montage très discret sur les véhicules modernes où beaucoup de lumière est souhaitée sans prendre trop de place et d'attention. La barre led XPL Halo a une seule rangée des mêmes puissantes LED CREE de 5 watts que la barre LED PX et un effet d'éclairage Halo qui entoure les réflecteurs. LE KIT COMPREND : - 2x barre LED : VISION X XPLH6HEM (plus d'infos ci-dessous) - Câblage : Tout le câblage, les connecteurs et les relais nécessaires...

Informations Techniques :

Données : Tension : 9-32V Motif lumineux : Spot 10° Lumens bruts : 3210 Lumens effectifs : 2247 Dimensions : 2 X 239x51x55mm Consommation électrique : 2 X (2,5 A à 12 V) Indice de vibration : 21 grms Matériau de l'objectif : Polycarbonate Certifications : CE, RoHS, IEC 62471, E-marqué

Référence : VW-XPLH6HT6.1.120

Prix : **650,00 € TTC/KIT**

EQUIPEMENTS POUR VOLKSWAGEN T6



KIT DOUBLE BARRES LED VISION-X XPR-3 POUR VW TRANSPORTER T6 A PARTIR DE 2016 AVEC RADAR

Barre LED 2pcs XPR-3 Tous les connecteurs et faisceaux de relais nécessaires avec fusibles inclus. Pates de montage spécifiques au véhicule pour une installation rapide et sûre Guide d'installation. Caractéristiques: Dimensions : 2x 239 x 51 x 55 mm Tension: 9-32V CC Consommation électrique : 2x (2,5 A à 12 V) Indice de vibration: 21grms Matériau de l'objectif: Polycarbonate Certifications : CE, RoHS, IEC 62471, E-marqué

Référence : VW-XPR3KIT1

Prix : **735,00 € TTC/PIECE**



KIT DOUBLE BARRES LED VISION-X XPR-H3S POUR VW TRANSPORTER T6 A PARTIR DE 2016 AVEC RADAR

Le kit comprend : - 2 x Barre LED Vision X XPRH3S - Tous les connecteurs nécessaires et faisceau de relais de fil avec fusibles - Pates de montage personnalisées pour une installation rapide et sécurisée autour de la poutre de pare-chocs - Le guide d'installation Certifications et tests de durabilité : * Marqué E et homologué sur route en Europe, selon ECE R112 réf. 17,5 * Homologué CE * Certifié RoHS * Étanche à IP68 + IP69K * Vibration testée jusqu'à 8,6 Grms * Température testée...

Informations Techniques :

Données : Boîtier de la lampe : Aluminium robuste Tension : 11-32V Consommation électrique : 2,5 A à 12 V Indice IP : IP68 + IP69K Classe de vibrations : 8,6 G Température de fonctionnement : -40°C - + 80°C Hauteur : 70 mm (sans support) Profondeur : 80 mm Largeur : 155 mm Puissance : 30w x2 Led : 3 x2 Lumens bruts : 3237 x2 Lumens effectifs : 2266 x2 Lentille : Polycarbonate Faisceau lumineux : spot 6,5° + faisceau secondaire 70°

Référence : VW-XPRS3HKIT1

Prix : **879,00 € TTC/PIECE**

EQUIPEMENTS POUR VOLKSWAGEN T6



KIT DOUBLE BARRES LED VISION-X XPR-H6S POUR VW TRANSPORTER T6 A PARTIR DE 2016 AVEC RADAR

LE KIT COMPREND : - Rampe LED x2 : VISION X XPR-H6S - Câblage : Tout le câblage, les connecteurs et les relais nécessaires sont inclus - Supports sur mesure : pour un montage rapide et stable dans la poutre de collision - Instructions de montage : temps d'installation estimé 2h30

Informations Techniques :

Données: E-marqué : Oui, REF 25 Boîtier de lampe : Aluminium robuste Tension : 11-32V Consommation électrique : 5 Amp à 12V Indice IP : IP68 + IP69K Classe de vibrations: 15,6G Température de fonctionnement : -40°C - + 80°C Hauteur : 70 mm (sans support) Profondeur : 80 mm Largeur: 292.2mm * 2pcs Watt : 120W Led : 12 Lumens bruts : 12948 lm Lumens effectifs : 9062 lm Lentille : Polycarbonate Image lumineuse : Spot 6,5° + faisceau large 70°

Référence : VW-XPRH6SKIT

Prix : 1 382,00 € TTC/PIECE



KIT ECLAIRAGE LED LAZER LONGUE PORTEE ST4 EVOLUTION AVEC INTEGRATION A LA CALANDRE POUR VOLKSWAGEN T6 HIGHLINE / TRENDLINE / EDITION (2016+)

Kit calandre Volkswagen T6 (2016+) Finition HIGHLINE / TRENDLINE / EDITION Pour une installation de projecteur auxiliaire de qualité OE, les kits d'intégration de grille Lazer comprennent des supports de montage sur mesure qui permettent un montage rapide et facile des projecteurs LED haute performance Lazer dans la calandre des voitures de route, camionnettes et véhicules utilitaires légers les plus populaires. Véhicules. Conçu pour se fondre parfaitement dans le style d'origine de chaque...

Informations Techniques :

DONNEES POUR 1x ST4 Evolution Gamme: ST-Evolution Voltage: 9-32V Poids: 0.67 kg Durée de vie des LEDs: 50 000 heures Puissance lumineuse: 4136 Lm Température de couleur: 5000K Nombre de LEDs: 4 Consommation: 47 Watts Ampérage: 3.3 Amps Certification ECE: ECE R112 DONNEE PHOTOMETRIQUE Angle de faisceau horizontal: 28° 0.25 lx: 555 metres 0.50 lx: 393 metres 1 lx: 278 metres 3 lx: 160 metres

Référence : LAGK-T6-01K

Prix : 660,00 € TTC/KIT

EQUIPEMENTS POUR VOLKSWAGEN T6



KIT ECLAIRAGE LED LAZER LONGUE PORTEE ST4 EVOLUTION AVEC INTEGRATION A LA CALANDRE POUR VOLKSWAGEN T6.1 STARTLINE / HIGHLINE (2019+)

Kit calandre Volkswagen T6.1 (2019+) Finition STARTLINE / HIGHLINE Pour une installation de projecteur auxiliaire de qualité OE, les kits d'intégration de grille Lazer comprennent des supports de montage sur mesure qui permettent un montage rapide et facile des projecteurs LED haute performance Lazer dans la calandre des voitures de route, camionnettes et véhicules utilitaires légers les plus populaires. Véhicules. Conçu pour se fondre parfaitement dans le style d'origine de chaque véhicule, la...

Informations Techniques :

DONNEES POUR 1x ST4 Evolution Gamme: ST-Evolution Voltage: 9-32V Poids: 0.67 kg Durée de vie des LEDs: 50 000 heures Puissance lumineuse: 4136 Lm Température de couleur: 5000K Nombre de LEDs: 4 Consommation: 47 Watts Ampérage: 3.3 Amps Certification ECE: ECE R112 DONNEE PHOTOMETRIQUE Angle de faisceau horizontal: 28° 0.25 lx: 555 metres 0.50 lx: 393 metres 1 lx: 278 metres 3 lx: 160 metres

Référence : LAGK-T61-02K

Prix : **660,00 € TTC/KIT**



KIT ECLAIRAGE LED LAZER LONGUE PORTEE TRIPLE-R4 Gen2 AVEC INTEGRATION A LA CALANDRE POUR VOLKSWAGEN T6 HIGHLINE / TRENDLINE / EDITION (2016+)

Kit calandre Volkswagen T6 (2016+) Finition HIGHLINE / TRENDLINE / EDITION Série STANDARD Pour une installation de projecteur auxiliaire de qualité OE, les kits d'intégration de grille Lazer comprennent des supports de montage sur mesure qui permettent un montage rapide et facile des projecteurs LED haute performance Lazer dans la calandre des voitures de route, camionnettes et véhicules utilitaires légers les plus populaires. Véhicules. Conçu pour se fondre parfaitement dans le style...

Informations Techniques :

DONNEES POUR 1xTriple-R 750 Gamme: Triple-R Gen2 Voltage: 9-32V Poids: 1 kg Durée de vie des LEDs: 50,000 heures Puissance lumineuse: 4620 Lm Température de couleur: 5000K Nombre de LEDs: 4 Consommation: 45 Watts Ampérage: 3.1 Amps Certification ECE: ECE R112 DONNEE PHOTOMETRIQUE Angle de faisceau horizontal: 19° 0.25 lx: 866 metres 0.50 lx: 612 metres 1 lx: 433 metres 3 lx: 250 metres

Référence : LAGK-T6-G2-2K

Prix : **726,00 € TTC/KIT**

EQUIPEMENTS POUR VOLKSWAGEN T6



KIT ECLAIRAGE LED LAZER LONGUE PORTEE TRIPLE-R4 Gen2 AVEC INTEGRATION A LA CALANDRE POUR VOLKSWAGEN T6 STARTLINE (2016+)

Kit calandre Volkswagen T6 (2016+) Finition STARTLINE Série STANDARD Pour une installation de projecteur auxiliaire de qualité OE, les kits d'intégration de grille Lazer comprennent des supports de montage sur mesure qui permettent un montage rapide et facile des projecteurs LED haute performance Lazer dans la calandre des voitures de route, camionnettes et véhicules utilitaires légers les plus populaires. Véhicules. Conçu pour se fondre parfaitement dans le style d'origine de chaque...

Informations Techniques :

DONNEES POUR 1xTriple-R 750 Gamme: Triple-R Gen2 Voltage: 9-32V Poids: 1 kg Durée de vie des LEDs: 50,000 heures Puissance lumineuse: 4620 Lm Température de couleur: 5000K Nombre de LEDs: 4 Consommation: 45 Watts Ampérage: 3.1 Amps Certification ECE: ECE R112 DONNEE PHOTOMETRIQUE Angle de faisceau horizontal: 19° 0.25 lx: 866 metres 0.50 lx: 612 metres 1 lx: 433 metres 3 lx: 250 metres

Référence : LAGK-T6-G2-3K
Prix : **726,00 € TTC/KIT**



KIT ECLAIRAGE LED LAZER LONGUE PORTEE TRIPLE-R4 Gen2 AVEC INTEGRATION A LA CALANDRE POUR VOLKSWAGEN T6.1 STARTLINE / HIGHLINE (2019+)

Kit calandre Volkswagen T6.1 (2019+) Finition STARTLINE / HIGHLINE Série STANDARD Pour une installation de projecteur auxiliaire de qualité OE, les kits d'intégration de grille Lazer comprennent des supports de montage sur mesure qui permettent un montage rapide et facile des projecteurs LED haute performance Lazer dans la calandre des voitures de route, camionnettes et véhicules utilitaires légers les plus populaires. Véhicules. Conçu pour se fondre parfaitement dans le style d'origine de...

Informations Techniques :

DONNEES POUR 1xTriple-R 750 Gamme: Triple-R Gen2 Voltage: 9-32V Poids: 1 kg Durée de vie des LEDs: 50,000 heures Puissance lumineuse: 4620 Lm Température de couleur: 5000K Nombre de LEDs: 4 Consommation: 45 Watts Ampérage: 3.1 Amps Certification ECE: ECE R112 DONNEE PHOTOMETRIQUE Angle de faisceau horizontal: 19° 0.25 lx: 866 metres 0.50 lx: 612 metres 1 lx: 433 metres 3 lx: 250 metres

Référence : LAGK-T61-G2-1K
Prix : **726,00 € TTC/KIT**

EQUIPEMENTS POUR VOLKSWAGEN T6



KIT ECLAIRAGE LED LAZER LONGUE PORTEE TRIPLE-R4 Gen2 ELITE AVEC INTEGRATION A LA CALANDRE POUR T6.1 VOLKSWAGEN STARTLINE / HIGHLINE (2019+)

Kit calandre Volkswagen T6.1 (2019+) Finition STARTLINE / HIGHLINE Série ELITE Pour une installation de projecteur auxiliaire de qualité OE, les kits d'intégration de grille Lazer comprennent des supports de montage sur mesure qui permettent un montage rapide et facile des projecteurs LED haute performance Lazer dans la calandre des voitures de route, camionnettes et véhicules utilitaires légers les plus populaires. Véhicules. Conçu pour se fondre parfaitement dans le style d'origine...

Informations Techniques :

*DONNEES POUR 1xTriple-R Elite 750 Gamme: Triple-R Gen2
Voltage: 9-32V Poids: 1 kg Durée de vie des LEDs: 50,000 heures
Puissance lumineuse: 5068 Lm Température de couleur: 5000K
Nombre de LEDs: 4 Consommation: 45 Watts Ampérage: 3.1 Amps
Certification ECE: N/A DONNEE PHOTOMETRIQUE Angle de faisceau horizontal: 42° 0.25 lx: 1033 metres 0.50 lx: 731 metres 1 lx: 517 metres 3 lx: 298 metres*

Référence : LAGK-T61-ELITE-G2-1K

Prix : **882,00 € TTC/KIT**



KIT ECLAIRAGE LED LAZER LONGUE PORTEE TRIPLE-R4 Gen2 ELITE AVEC INTEGRATION A LA CALANDRE POUR VOLKSWAGEN T6 HIGHLINE / TRENDLINE / EDITION (2016+)

Kit calandre Volkswagen T6 (2016+) Finition HIGHLINE / TRENDLINE / EDITION Série ELITE Pour une installation de projecteur auxiliaire de qualité OE, les kits d'intégration de grille Lazer comprennent des supports de montage sur mesure qui permettent un montage rapide et facile des projecteurs LED haute performance Lazer dans la calandre des voitures de route, camionnettes et véhicules utilitaires légers les plus populaires. Véhicules. Conçu pour se fondre parfaitement dans le style d'origine...

Informations Techniques :

*DONNEES POUR 1xTriple-R Elite 750 Gamme: Triple-R Gen2
Voltage: 9-32V Poids: 1 kg Durée de vie des LEDs: 50,000 heures
Puissance lumineuse: 5068 Lm Température de couleur: 5000K
Nombre de LEDs: 4 Consommation: 45 Watts Ampérage: 3.1 Amps
Certification ECE: N/A DONNEE PHOTOMETRIQUE Angle de faisceau horizontal: 42° 0.25 lx: 1033 metres 0.50 lx: 731 metres 1 lx: 517 metres 3 lx: 298 metres*

Référence : LAGK-T6-ELITE-G2-2K

Prix : **882,00 € TTC/KIT**

EQUIPEMENTS POUR VOLKSWAGEN T6



KIT ECLAIRAGE LED LAZER LONGUE PORTEE TRIPLE-R4 Gen2 ELITE AVEC INTEGRATION A LA CALANDRE POUR VOLKSWAGEN T6 STARTLINE (2016+)

Kit calandre Volkswagen T6 (2016+) Finition STARTLINE Série ELITE
Pour une installation de projecteur auxiliaire de qualité OE, les kits d'intégration de grille Lazer comprennent des supports de montage sur mesure qui permettent un montage rapide et facile des projecteurs LED haute performance Lazer dans la calandre des voitures de route, camionnettes et véhicules utilitaires légers les plus populaires. Véhicules. Conçu pour se fondre parfaitement dans le style d'origine de chaque véhicule,...

Informations Techniques :

*DONNEES POUR 1xTriple-R Elite 750 Gamme: Triple-R Gen2
Voltage: 9-32V Poids: 1 kg Durée de vie des LEDs: 50,000 heures
Puissance lumineuse: 5068 Lm Température de couleur: 5000K
Nombre de LEDs: 4 Consommation: 45 Watts Ampérage: 3.1 Amps
Certification ECE: N/A DONNEE PHOTOMETRIQUE Angle de faisceau horizontal: 42° 0.25 lx: 1033 metres 0.50 lx: 731 metres 1 lx: 517 metres 3 lx: 298 metres*

Référence : LAGK-T6-ELITE-G2-3K
Prix : **882,00 € TTC/KIT**

PERFORMANCE & OPTIMISATION

COMPÉTITION

ACCESSOIRES COMPÉTITION

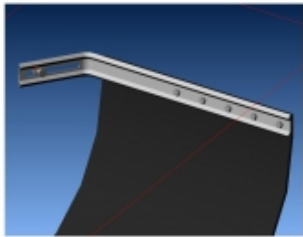


BAVETTES BLANCHE SEMI-RIGIDES 328x498

Vendu à la paire. Bavettes blanches. Dimensions : 345x495mm. Couleur blanche. Epaisseur : 2mm. Silencieuses aux impacts, ne flottent pas avec la vitesse, facile à retailler / adapter.

Référence : ACBA014
Prix : **20,00 € TTC/PAIRE**

EQUIPEMENTS POUR VOLKSWAGEN T6



KIT DE MONTAGE BAVETTES

Vendu à la paire. Kit complet pour réaliser avec facilité la fixation sur le véhicule de 2 bavettes grâce à deux équerres zinguées. Kit livré complet avec visserie et notice.

Référence : ACBA113
Prix : **26,00 € TTC/PAIRE**



KIT SANGLES MONTAGE BAVETTES

Vendu à la paire. Kit de sangles grises permettant de relever à volonté les bavettes de votre véhicule. Kit complet pour une paire de bavette : Cames à griffe, sangle, équerres de renfort, visserie, notice.

Référence : ACBA112
Prix : **26,00 € TTC/PAIRE**

FREINAGE RENFORCÉ

DISQUE DE FREIN RENFORCÉ



DISQUES AVANT DBA 4000 SERIES T3 308MM POUR VOLKSWAGEN TRANSPORTER / TOUAREG

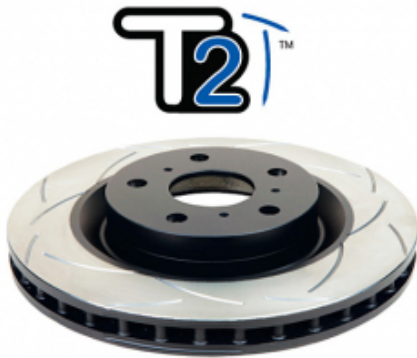
DBA a breveté son système de ventilation des disques "kangaroo Paw" ou Patte de Kangourou. Ce système permet une ventilation beaucoup plus efficace pour maintenir les disques aux températures les plus basses lors d'une utilisation intensive. L'utilisation du Kangaroo Paw en lieu et place des systèmes conventionnels à colonnes ou parois permet d'augmenter l'efficacité du refroidissement en comparaison avec la plupart des autres disques ventilés. Ce système réduit grandement le risque de...

Informations Techniques :

Diamètre extérieur : 308 mm Diamètre intérieur : 76 mm Epaisseur : 29.5 mm

Référence : DBA42242S
Prix : **502,00 € TTC/PAIRE**

EQUIPEMENTS POUR VOLKSWAGEN T6



DISQUES AVANT DBA STREET SERIES T2 308MM POUR VOLKSWAGEN TRANSPORTER / TOUAREG

DBA a breveté son système de ventilation des disques "kangaroo Paw" ou Patte de Kangourou. Ce système permet une ventilation beaucoup plus efficace pour maintenir les disques aux températures les plus basses lors d'une utilisation intensive. L'utilisation du Kangaroo Paw en lieu et place des systèmes conventionnels à colonnes ou parois permet d'augmenter l'efficacité du refroidissement en comparaison avec la plupart des autres disques ventilés. Ce système réduit grandement le risque de...

Informations Techniques :

Diamètre extérieur : 308 mm Diamètre intérieur : 76 mm Epaisseur : 29.5 mm

Référence : **DBA2242S**
Prix : **399,00 € TTC/PAIRE**

SNORKELS & ACCESSOIRES



SNORKEL BRAVO POUR VOLKSWAGEN T5 / T6 A PARTIR DE 2003

snorkel pour Volkswagen T5 et T6 à partir de 2003 montage à droite
Fabriqué en polyéthylène et en une seule pièce par moulage par rotation, d'une grande épaisseur offrant une haute résistance et durabilité. Matériau LLDPE 8446.21 ExxonMobil™, d'une densité de 0,936 g/cm³, selon le test ISO 1183. CARACTERISTIQUES DE LA TETE : Conception à haut débit pour un rendement optimal avec rainures pour l'évacuation d'eau. Fait d'une seule pièce en LLDPE ExxonMobil™ et doté d'une grille...

Référence : **SVW6**
Prix : **598,00 € TTC/KIT**

PIÈCES RECHANGE & ENTRETIEN

FREINAGE

FREINAGE HAUTE PERFORMANCE

EQUIPEMENTS POUR VOLKSWAGEN T6



DISQUES AVANT DBA 4000 SERIES T3 308MM POUR VOLKSWAGEN TRANSPORTER / TOUAREG

DBA a breveté son système de ventilation des disques "kangaroo Paw" ou Patte de Kangourou. Ce système permet une ventilation beaucoup plus efficace pour maintenir les disques aux températures les plus basses lors d'une utilisation intensive. L'utilisation du Kangaroo Paw en lieu et place des systèmes conventionnels à colonnes ou parois permet d'augmenter l'efficacité du refroidissement en comparaison avec la plupart des autres disques ventilés. Ce système réduit grandement le risque de...

Informations Techniques :

Diamètre extérieur : 308 mm Diamètre intérieur : 76 mm Epaisseur : 29.5 mm

Référence : **DBA42242S**
Prix : **502,00 € TTC/PAIRE**



DISQUES AVANT DBA STREET SERIES T2 308MM POUR VOLKSWAGEN TRANSPORTER / TOUAREG

DBA a breveté son système de ventilation des disques "kangaroo Paw" ou Patte de Kangourou. Ce système permet une ventilation beaucoup plus efficace pour maintenir les disques aux températures les plus basses lors d'une utilisation intensive. L'utilisation du Kangaroo Paw en lieu et place des systèmes conventionnels à colonnes ou parois permet d'augmenter l'efficacité du refroidissement en comparaison avec la plupart des autres disques ventilés. Ce système réduit grandement le risque de...

Informations Techniques :

Diamètre extérieur : 308 mm Diamètre intérieur : 76 mm Epaisseur : 29.5 mm

Référence : **DBA2242S**
Prix : **399,00 € TTC/PAIRE**