

## EQUIPEMENTS POUR VOLKSWAGEN CADDY



*Les références présentées sur ce document ne constituent pas  
une liste exhaustive des équipements disponibles pour le VOLKSWAGEN CADDY.  
Il peut y avoir d'autres produits adaptés à ce véhicule.  
Voir les conditions de vente sur <https://old.equip-raid.fr/>*

## EQUIPEMENTS POUR VOLKSWAGEN CADDY

### PARE-CHOCS & PROTECTIONS

#### BLINDAGES / SKIS DE PROTECTION



#### BLINDAGE 6MM N4 DE CATALYSEUR ET DE LA VANNE SCR N4 POUR VOLKSWAGEN CADDY

Protection en aluminium de 6 mm pour Volkswagen Caddy IV à partir de 2016 4motion avec BVA. Elle protège le catalyseur et la vanne SCR. Le montage nécessite la présence de notre protection avant BLAV72B. Kit complet comprenant : tôle de protection, nécessaire de montage, visserie, notice.

**Référence : BLBT74B**  
Prix : 216,00 € TTC/PIECE



#### BLINDAGE AVANT N4 POUR VOLKSWAGEN CADDY 4 MOTION

Protection en aluminium de 6 mm. Elle protège tous les organes mécaniques entre le pare-chocs et l'arrière du berceau avant. Montage facile et sans modification du véhicule. Compatible avec la plupart des pare chocs en acier du marché. Kit complet comprenant : tôle de protection, nécessaire de montage, visserie, notice

**Référence : BLAV72B**  
Prix : 741,00 € TTC/PIECE



#### BLINDAGE DE NEZ DE PONT ARRIERE N4 6MM POUR VOLKSWAGEN CADDY

Protection de nez de pont arrière en aluminium de 6mm. Sur ces versions 4motion à motricité renforcée la gestion se fait directement sur le pont arrière où l'on trouve la gestion électronique et le moteur de commande. Ces éléments sont particulièrement exposés d'où l'utilité supplémentaire de notre protection.

**Référence : BLDV48B**  
Prix : 270,00 € TTC/PIECE

### PROTECTION AVANT HOMOLOGUÉES

## EQUIPEMENTS POUR VOLKSWAGEN CADDY



### PROTECTION AVANT TUBULAIRE 63MM INOX HOMOLOGUEE CE POUR VOLKSWAGEN CADDY A PARTIR DE 2015

medium bar Ø 63 en inox, homologué CE Livré avec kit de fixation, notice de montage et certificat d'homologation Il possède deux trous pour monter des phares longue portée optionnels Aucune modification du véhicule n'est nécessaire au montage

Référence : **ECMED402**  
Prix : **654,00 € TTC/PIECE**



### PROTECTION AVANT TUBULAIRE 63MM INOX HOMOLOGUEE CE POUR VOLKSWAGEN CADDY DE 2004 A 2012

medium bar Ø 63 en inox, homologué CE Livré avec kit de fixation, notice de montage et certificat d'homologation Il possède deux trous pour monter des phares longue portée optionnels Aucune modification du véhicule n'est nécessaire au montage

Référence : **ECMED235**  
Prix : **654,00 € TTC/PIECE**

## EQUIPEMENT INTÉRIEUR & EXTÉRIEUR

### BARRES DE TOIT ET ACCESSOIRES

#### KIT BARRES DE TOIT



### KIT 2 BARRES DE TOIT HEAVY DUTY NOIRES 1250 MM ET PIEDS RHINO RACK POUR VOLKSWAGEN CADDY A PARTIR DE 2005

comprend :- 2 barres Heavy duty 1250 mm, noires- 1 kit de pieds RCH4 + base kit- adaptateursCHARGE 100 KG

Référence : **JB0968**  
Prix : **389,80 € TTC/KIT**



### KIT 2 BARRES DE TOIT HEAVY DUTY NOIRES 1250 MM ET PIEDS RHINO RACK POUR VOLKSWAGEN CADDY MAXI A PARTIR DE 2005

comprend :- 2 barres Heavy duty 1250 mm, noires- 1 kit de pieds RCH4 + base kit- adaptateursCHARGE 100 KG

Référence : **JB0976**  
Prix : **377,80 € TTC/KIT**

## EQUIPEMENTS POUR VOLKSWAGEN CADDY



### KIT 2 BARRES DE TOIT VORTEX NOIRES 1260 MM ET PIEDS RHINO RACK POUR VOLKSWAGEN CADDY A PARTIR DE 2005

comprend :- 2 barres Vortex 1260 mm, noires- 1 kit de pieds RCH4 + base kit RCP47-BK- 1 kit montage SUB0671CHARGE 100 KG

Référence : **JB0966**  
Prix : **371,00 € TTC/KIT**



### KIT 2 BARRES DE TOIT VORTEX NOIRES 1260 MM ET PIEDS RHINO RACK POUR VOLKSWAGEN CADDY MAXI A PARTIR DE 2005

comprend :- 2 barres Heavy duty 1250 mm, noires- 1 kit de pieds RCH4 + base kit RCP47-BKCHARGE 100 KG

Référence : **JB0974**  
Prix : **359,00 € TTC/KIT**



### KIT 3 BARRES DE TOIT HEAVY DUTY NOIRES 1250 MM ET PIEDS RHINO RACK POUR VOLKSWAGEN CADDY A PARTIR DE 2005

comprend :- 3 barres Heavy duty 1250 mm, noires- 1 kit de pieds RCH4 + RCL2 + base kit- adaptateursCHARGE 100 KG

Référence : **JB0972**  
Prix : **593,20 € TTC/KIT**



### KIT 3 BARRES DE TOIT HEAVY DUTY NOIRES 1250 MM ET PIEDS RHINO RACK POUR VOLKSWAGEN CADDY MAXI A PARTIR DE 2005

comprend :- 3 barres Heavy duty 1250 mm, noires- 1 kit de pieds RCH4 + RCL2 + base kit- adaptateursCHARGE 100 KG

Référence : **JB0980**  
Prix : **600,40 € TTC/KIT**



### KIT 3 BARRES DE TOIT VORTEX NOIRES 1260 MM ET PIEDS RHINO RACK POUR VOLKSWAGEN CADDY A PARTIR DE 2005

comprend :- 3 barres Vortex 1260 mm, noires- 1 kit de pieds RCH4 + RCL2 + base kit- kit de montage SUB0671CHARGE 100 KG

Référence : **JB0970**  
Prix : **565,00 € TTC/KIT**

## EQUIPEMENTS POUR VOLKSWAGEN CADDY



### KIT 3 BARRES DE TOIT VORTEX NOIRES 1260 MM ET PIEDS RHINO RACK POUR VOLKSWAGEN CADDY MAXI A PARTIR DE 2005

comprend :- 3 barres Vortex 1260 mm, noires- 1 kit de pieds RCH4 + RCL2 + base kit- adaptateursCHARGE 100 KG

Référence : **JB0978**  
Prix : **602,00 € TTC/KIT**

### PIEDS



### EMBASES DE FIXATION RHINO-RACK SERIE RCP (4 PIECES) POUR VOLKSWAGEN CADDY A PARTIR DE 2011

Les embases RHINO-RACK de la série RCP pour barre de toit Heavy Duty s'installent sur les points d'ancrage fixes d'origine de votre véhicule et ne nécessitent aucun perçage ni aucune modification. Kit de 4 embases.

Référence : **RCP08-BK**  
Prix : **92,00 € TTC/KIT**



### PIEDS DE FIXATION POUR BARRES DE TOIT RHINO RACK POUR VOLKSWAGEN CADDY ET RENAULT KANGOO - 4 PIEDS -

le kit de fixation contient 2 paires de pieds spécifique au VOLKSWAGEN CADDY et RENAULT KANGOO permettant d'installer 2 barres de toit rhino rack (vendu séparément) poids transportable : 100kg (pour 2 barres) fixation sur les points d'ancrage d'origine

Référence : **RLCP08**  
Prix : **233,80 € TTC/KIT**

## EQUIPEMENTS POUR VOLKSWAGEN CADDY



### PIEDS DE FIXATION SUR BARRES LONGITUDINALES D'ORIGINE POUR BARRES DE TOIT RHINO RACK VORTEX - 4 PIEDS -

Fixations Rhino Rack pour barres de toit longitudinales d'origine, pour véhicule sans fixation, ni gouttière. Ils sont facilement ajustables et sont équipés de deux tiges de serrage permettant un meilleur pincement de la barre de toit longitudinale. Livrés avec le nécessaire de sécurité et de montage. kit contenant 2 paires de pieds permettant l'installation de 2 barres de toit Rhino Rack Vortex (vendu séparément) Attention se monte uniquement si le véhicule est équipé de barres...

#### Informations Techniques :

modèle compatible : MG : GS GS 1,5L / 2,0L (2015->2019)  
PORSCHE : Cayenne 958 (2010->2018) SKODA : Fabia Gen II Break (2014->2021) Karoq Gen I Suv (2018->) Kodiaq Gen I 1,4 Tsi (2017->2023) 125/150 cv Gen I 2,0Tdi (2017->2023) 150 cv Gen I 2,0Tdi 4X4 (2017->2023) 150/190/240cv Superb Combi Gen III Break (2016->2023) VOLKSWAGEN : Caddy Gen III Ph2 (2010->2015) Gen IV Combi (2015->2020) Caddy Life Gen IV Combi (2015->2020) Caddy...

Référence : **SX022**

Prix : **156,00 € TTC/KIT**

## ELARGISSEURS D'AILES



### ELARGISSEURS D'AILES SOUPLES (2CM) UNIVERSELS - JEU DE 4 X 1.5 METRES

Se fixe directement sur l'aile, élargit de 2 cm par rapport à la carrosserie. Elargisseur d'aile en Profil caoutchouc incassable. Fixation sans vis et sans perçage. S'adapte à la plupart des véhicules, remorques. jeu de 4 élargisseurs d'ailes prédécoupés en 1.5 m de long

Référence : **13-1900**

Prix : **69,00 € TTC/KIT**



### ELARGISSEURS D'AILES SOUPLES (5CM) UNIVERSELS - JEU DE 2 X 1.5 METRES

Se fixe directement sur l'aile, élargit de 5 cm par rapport à la carrosserie. Elargisseur d'aile en Profil caoutchouc incassable. Fixation sans vis et sans perçage. S'adapte à la plupart des véhicules, remorques. jeu de 2 élargisseurs d'ailes prédécoupés en 1.5 m de long

Référence : **13-1915**

Prix : **49,00 € TTC/KIT**

## EQUIPEMENTS POUR VOLKSWAGEN CADDY



### ELARGISSEURS D'AILES SOUPLES AVEC RENFORT EN FIBRE DE VERRE (7CM) UNIVERSEL - VENDU PAR 6 METRES

Se fixe sur le repli de l'aile, élargit de 7 cm par rapport à la carrosserie. Elargisseur d'aile en Profil caoutchouc incassable avec renfort en fibre de verre. S'adapte à la plupart des véhicules, remorques. Facile à travailler avec cutter, disqueuse, ponceuse, .. Jointure parfaite à la carrosserie grâce à son profil étudié. Installation facile. Vendu par 6 mètres pour s'adapter à 4 passages de roue minimum

Référence : 13-1910  
Prix : 100,79 € TTC/KIT

## GALERIES DE TOIT & ACCESSOIRES

### KIT GALERIE DE TOIT



### KIT DE GALERIE SLIMLINE II POUR LE VOLKSWAGEN CADDY (2022 - JUSQU'à PRÉSENT) - DE FRONT RUNNER

Libérez de l'espace à l'intérieur de votre Volkswagen Caddy et préparez-le pour toute aventure avec le kit de galerie de toit Slimline II. La construction légère et modulaire du Slimline II vous permet de personnaliser votre installation avec plus de 55 accessoires, ce qui le rend idéal pour le voyage ou le transport de charges.

#### Informations Techniques :

KRVC011T -Kit de galerie Slimline II pour le Volkswagen Caddy (2022 - jusqu'à présent) - de Front Runner Composé de :3x FASS013 - Ensemble de pieds / 60mm - 70mm1x RRSTD08 - Plateau SLII - 1255mm(l)X1560mm(L)1x TRMP004 - Tracks Mitsubishi Pajero Sport / 1900mm(L)Matériel utilisé :Aluminium T6 recouvert de poudre époxy noireAcier à haute résistancePoids approximatif installé : 30.03kg (66.2lbs)La rainure en T sur le haut et sur le bas du plateau de la barre transversale convient pour un boulon de...

Référence : KRVC011T  
Prix : 1 269,00 € TTC/PIECE

### PIEDS

## EQUIPEMENTS POUR VOLKSWAGEN CADDY



### PIEDS DE FIXATION POUR BARRES DE TOIT RHINO RACK POUR VOLKSWAGEN CADDY ET RENAULT KANGOO - 4 PIEDS -

le kit de fixation contient 2 paires de pieds spécifique au VOLKSWAGEN CADDY et RENAULT KANGOO permettant d'installer 2 barres de toit rhino rack (vendu séparément) poids transportable : 100kg (pour 2 barres) fixation sur les points d'ancrage d'origine

**Référence : RLCP08**  
Prix : **233,80 € TTC/KIT**

## ECLAIRAGE & ENERGIE

### KIT D'ÉCLAIRAGE SPÉCIFIQUE VÉHICULE



### KIT ECLAIRAGE LED LAZER LONGUE PORTEE LINEAR 6 ELITE AVEC INTEGRATION A LA CALANDRE POUR VOLKSWAGEN CADDY (2015+)

Kit calandre Volkswagen Caddy (2015+) Série ELITE Pour une installation de projecteur auxiliaire de qualité OE, les kits d'intégration de grille Lazer comprennent des supports de montage sur mesure qui permettent un montage rapide et facile des projecteurs LED haute performance Lazer dans la calandre des voitures de route, camionnettes et véhicules utilitaires légers les plus populaires. Véhicules. Conçu pour se fondre parfaitement dans le style d'origine de chaque véhicule, la configuration...

#### Informations Techniques :

*DONNEES POUR 1x Linear 6 ELITE Gamme: Linear Voltage: 9-32V  
Poids: 0.5 kg Durée de vie des LEDs: 50 000 heures Puissance lumineuse: 4050 Lm Température de couleur: 5000K Nombre de LEDs: 12 Consommation: 42 Watts Ampérage: 2.9 Amps Certification ECE: ECE R112 DONNEE PHOTOMETRIQUE Angle de faisceau horizontal: 42° 0.25 lx: 563 metres 0.50 lx: 398 metres 1 lx: 282 metres 3 lx: 163 metres*

**Référence : LAGK-VWCA-ELITE-02K**  
Prix : **678,00 € TTC/KIT**

## PHARES & LONGUES-PORTÉES

### PHARES ET LONGUES-PORTÉES

## EQUIPEMENTS POUR VOLKSWAGEN CADDY



### KIT BARRE LED VISION-X XPL-H15E POUR VW CADDY A PARTIR DE 2021

Vision X XPL Halo, une barre LED à profil bas pour un montage très discret sur les véhicules modernes où beaucoup de lumière est souhaitée sans prendre trop de place et d'attention. La barre led XPL Halo a une seule rangée des mêmes puissantes LED CREE de 5 watts que la barre LED PX et un effet d'éclairage Halo qui entoure les réflecteurs. LE KIT COMPREND : - 1x barre LED : VISION X XPLH15HE (plus d'infos ci-dessous) - Câblage : Tout le câblage, les connecteurs et les relais nécessaires...

#### Informations Techniques :

*Caractéristiques : 5 ans et demi de garantie de fonctionnement. Boîtier robuste en aluminium/composite. Lentille en polycarbonate incassable. Soupape de surpression résistante à l'humidité. Construction robuste - peut résister à des vibrations jusqu'à 15,6 grms. Filtre d'interférence CEM intégré (CISPR 25) - ne perturbera pas les systèmes électroniques des véhicules. Contrôle actif de la température avec Prime Drive et ETM. Approuvé CE, certifié RoHS. Étanche IP68/IP69K. ...*

**Référence : VW-XPLH15HCA21**

Prix : **650,00 € TTC/KIT**



### KIT BARRE LED VISION-X XPR-12M POUR VW CADDY A PARTIR DE 2017

Le kit comprend : - Barre LED Vision X 24" XPR-12M - Tous les connecteurs nécessaires et faisceau de relais de fil avec fusibles - Pates de montage personnalisées pour une installation rapide et sécurisée autour de la poutre de pare-chocs - Le guide d'installation Barre lumineuse LED XPR-12M : Les LED 10W à haut rendement de la dernière génération garantissent de vous fournir beaucoup de lumière et un faisceau hautement focalisé de 6,5°. La barre XPR utilise ce qu'on appelle l'optique...

#### Informations Techniques :

*Données : E-marqué ECE R112 réf. 30 Boîtier : Aluminium anodisé robuste Tension : 11-32V Code IP : IP68 Classe de vibration : 15,6 grms Température de fonctionnement : -40°C - +80°C Hauteur : 70 mm (sans support) Profondeur : 80 mm Largeur : 610 mm Watt : 120 Led : 12 Lumen brut : 12948 lm Lumen efficace : 9064 lm Lentille : Polycarbonate Faisceau : 6,5° + 15° + 25° + 45° + 70° faisceau combiné avec transition en douceur du faisceau spot au faisceau large*

**Référence : VW-XPR12MCAD**

Prix : **784,00 € TTC/PIECE**

## EQUIPEMENTS POUR VOLKSWAGEN CADDY



### KIT BARRE LED VISION-X XPR-9M POUR VW CADDY A PARTIR DE 2017

Inclus dans le kit : \* Barre LED : Vision X 17" XPR-9 \* Faisceau et relais : Fil complet, faisceau de relais avec contacts DT \* Supports spécifiques au véhicule : pour une installation rapide et sécurisée. \* Temps d'installation : Environ 1h30 Certifications et tests de qualité : Marquage E légal sur route en Europe selon ECE R112 réf. 45, homologué CE, certifié RoHS, IP68+IP69K, testé aux vibrations jusqu'à 15,6 G rms, testé en température à -40°C - +80°C. La garantie de fonctionnement...

**Référence : VW-XPR9MCAD**

Prix : **655,00 € TTC/PIECE**



### KIT BARRE LED VISION-X XPR-H12M POUR VW CADDY A PARTIR DE 2021

Un kit d'éclairage supplémentaire élégant et facile à monter, montage encastré. Avec faisceau, pates et notice. \*XPR-H12S Halo offre une longueur de faisceau inégalée (jusqu'à 1220 m @ 1 lux) \*Lentille en polycarbonate presque incassable \*IP68 \*Résistant aux vibrations (15,6 Grms) \*Faible consommation d'énergie par rapport à la puissance \*Testé EMC (pas d'interférence radio) \*50 000 heures de durée de vie des Leds \*5 ans et demi de garantie de fonctionnement PAS E MARQUÉ !

#### Informations Techniques :

*Caracteristiques : Boîtier : Aluminium robuste Tension : 11-32V  
Courant : 10 A à 12 V Classe IP : IP68 Classe de vibration : 15,6 grms  
Température de fonctionnement : -40°C - +80°C Hauteur : 70 mm  
(sans support) Profondeur : 80 mm Longueur : 609 mm Watt : 120  
DEL : 12 Lumen brut : 12 948 Lumen efficace : 9 064 Lentille :  
Polycarbonate Modèle de faisceau : Faisceau 6,5° Spot Distance :  
1576 m à 0,25 lux / 788 m à 1 lux*

**Référence : VW-XPRH12MCA21**

Prix : **987,00 € TTC/PIECE**

## EQUIPEMENTS POUR VOLKSWAGEN CADDY



### KIT BARRE LED VISION-X XPR-H9M POUR VW CADDY A PARTIR DE 2021

La barre XPR-H9M utilise la technologie dite de réflecteur IRIS et la multioptique (M) avec plusieurs angles de faisceau différents pour un faisceau large et uniforme sans ombres : 6,5°+15°+25°+45°+70°. Avec des leds inclinées à chaque extrémité de la rampe, la XPR offre un très beau faisceau avec une bonne largeur. LE KIT COMPREND :  
- Rampe LED : VISION X XPR-H9M - Câblage : Tout le câblage, les connecteurs et les relais nécessaires sont inclus - Supports sur mesure : pour un montage...

#### Informations Techniques :

Données : E-marqué Boîtier de lampe : Aluminium robuste Tension : 11-32V Consommation électrique : 7,5 A à 12 V Indice IP : IP68 + IP69K Classe de vibrations : 15,6 G Température de fonctionnement : -40°C - + 80°C Hauteur : 70 mm (sans support) Profondeur : 80 mm Largeur : 476 mm Puissance : 90 Led : 9 Lumens bruts : 9 711 Lumens effectifs : 6 795 Lentille : Polycarbonate Image lumineuse : 6,5° + 15° + 25° + 45° + 70°

Référence : VW-XPRH9MCA21

Prix : 784,00 € TTC/PIECE



### KIT DOUBLE BARRES LED VISION-X XPR-3 POUR VW CADDY A PARTIR DE 2017

Le kit comprend : - 2 x Barre LED Vision X XPR3 - Tous les connecteurs nécessaires et faisceau de relais de fil avec fusibles - Pates de montage personnalisées pour une installation rapide et sécurisée autour de la poutre de pare-chocs - Le guide d'installation est fourni Certifications et tests de durabilité : \* Marqué E et homologué sur route en Europe, selon ECE R112 réf. 17,5 \* Homologué CE \* Certifié RoHS \* Étanche à IP68 + IP69K \* Vibration testée jusqu'à 8,6 Grms \*...

Référence : VW-XPR3CAD

Prix : 709,00 € TTC/PIECE

## EQUIPEMENTS POUR VOLKSWAGEN CADDY



### KIT DOUBLE BARRES LED VISION-X XPR-6 POUR VW CADDY A PARTIR DE 2017

Un kit d'éclairage supplémentaire élégant et facile à monter. La barre LED ultime pour une installation discrète d'éclairage supplémentaire. L'efficacité des LED 10W de haute qualité garantit que la barre XPR-6 fournit une lumière extrêmement puissante. Livré avec éclairage, fixations, câblage et notice. Le tout pour un montage simple et rapide  
Données : Boîtier de lampe : Aluminium robuste Tension : 11-32V  
Consommation électrique : 10 Amp à 12V Indice IP : IP68/IP69K  
Classe de...

**Référence : VW-XPR6CAD**

Prix : **984,00 € TTC/PIECE**



### KIT DOUBLE BARRES LED VISION-X XPR-H3S POUR VW CADDY A PARTIR DE 2017

Le kit comprend : - 2 x Barre LED Vision X XPRH3 - Tous les connecteurs nécessaires et faisceau de relais de fil avec fusibles - Pates de montage personnalisées pour une installation rapide et sécurisée autour de la poutre de pare-chocs - Le guide d'installation est fourni Certifications et tests de durabilité : \* Marqué E et homologué sur route en Europe, selon ECE R112 réf. 17,5 \* Homologué CE \* Certifié RoHS \* Étanche à IP68 + IP69K \* Vibration testée jusqu'à 8,6 Grms \*...

#### Informations Techniques :

Données : Boîtier de la lampe : Aluminium robuste Tension : 11-32V  
Consommation électrique : 2,5 A à 12 V Indice IP : IP68 + IP69K  
Classe de vibrations : 8,6 G Température de fonctionnement : -40°C - + 80°C Hauteur : 70 mm (sans support) Profondeur : 80 mm Largeur : 155 mm Puissance : 30w Led : 3 Lumens bruts : 3 237 Lumens effectifs : 2 266 Lentille : Polycarbonate Faisceau lumineux : spot 6,5° + faisceau secondaire 70°

**Référence : VW-XPRH3SCAD**

Prix : **784,00 € TTC/PIECE**

## EQUIPEMENTS POUR VOLKSWAGEN CADDY



### KIT DOUBLE BARRES LED VISION-X XPR-H6E POUR VW CADDY A PARTIR DE 2017

La barre XPR-H6 utilise la technologie dite de réflecteur IRIS et la multioptique (M) avec plusieurs angles de faisceau différents pour un faisceau large et uniforme sans ombres : 6,5°+15°+25°+45°+70°. Avec des leds inclinées à chaque extrémité de la rampe, la XPR offre un très beau faisceau avec une bonne largeur. LE KIT COMPREND :  
- Rampe LED : 2 x VISION X XPR-H6 - Câblage : Tout le câblage, les connecteurs et les relais nécessaires sont inclus - Supports sur mesure : pour un montage...

#### Informations Techniques :

*caractéristiques techniques pour 1 XPR-H6E : faisceau droit 5° (IRIS Reflector Technology) barre led avec halo dimensions : 29.22 / 8 / 7 cm nombre de LED : 6 voltage : 9-32V puissance : 60W (soit 10W par led) couleur : noir 6474 lumens norme d'étanchéité IP-68 durée de vie : 50000 heures résistant à des températures de -40°C à +80°C Garantie 2 ans homologué Europe*

**Référence : VW-XPRH6ECAD**

Prix : **1 346,00 € TTC/PIECE**



### KIT ECLAIRAGE LED LAZER LONGUE PORTEE LINEAR 6 ELITE AVEC INTEGRATION A LA CALANDRE POUR VOLKSWAGEN CADDY (2015+)

Kit calandre Volkswagen Caddy (2015+) Série ELITE Pour une installation de projecteur auxiliaire de qualité OE, les kits d'intégration de grille Lazer comprennent des supports de montage sur mesure qui permettent un montage rapide et facile des projecteurs LED haute performance Lazer dans la calandre des voitures de route, camionnettes et véhicules utilitaires légers les plus populaires. Véhicules. Conçu pour se fondre parfaitement dans le style d'origine de chaque véhicule, la configuration...

#### Informations Techniques :

*DONNEES POUR 1x Linear 6 ELITE Gamme: Linear Voltage: 9-32V Poids: 0.5 kg Durée de vie des LEDs: 50 000 heures Puissance lumineuse: 4050 Lm Température de couleur: 5000K Nombre de LEDs: 12 Consommation: 42 Watts Ampérage: 2.9 Amps Certification ECE: ECE R112 DONNEE PHOTOMETRIQUE Angle de faisceau horizontal: 42° 0.25 lx: 563 metres 0.50 lx: 398 metres 1 lx: 282 metres 3 lx: 163 metres*

**Référence : LAGK-VWCA-ELITE-02K**

Prix : **678,00 € TTC/KIT**

## PERFORMANCE & OPTIMISATION

### COMPÉTITION

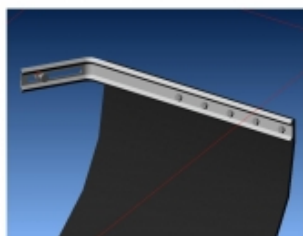
### ACCESSOIRES COMPÉTITION

**EQUIPEMENTS POUR VOLKSWAGEN CADDY****BAVETTES BLANCHE SEMI-RIGIDES 328x498**

Vendu à la paire. Bavettes blanches. Dimensions : 345x495mm. Couleur blanche. Epaisseur : 2mm. Silencieuses aux impacts, ne flottent pas avec la vitesse, facile à retailler / adapter.

**Référence : ACBA014**

Prix : **20,00 € TTC/PAIRE**

**KIT DE MONTAGE BAVETTES**

Vendu à la paire. Kit complet pour réaliser avec facilité la fixation sur le véhicule de 2 bavettes grâce à deux équerres zinguées. Kit livré complet avec visserie et notice.

**Référence : ACBA113**

Prix : **26,00 € TTC/PAIRE**

**KIT SANGLES MONTAGE BAVETTES**

Vendu à la paire. Kit de sangles grises permettant de relever à volonté les bavettes de votre véhicule. Kit complet pour une paire de bavette : Comes à griffe, sangle, équerres de renfort, visserie, notice.

**Référence : ACBA112**

Prix : **26,00 € TTC/PAIRE**