

EQUIPEMENTS POUR LEXUS GX460



*Les références présentées sur ce document ne constituent pas
une liste exhaustive des équipements disponibles pour le LEXUS GX460.
Il peut y avoir d'autres produits adaptés à ce véhicule.
Voir les conditions de vente sur <https://old.equip-raid.fr/>*

EQUIPEMENT INTÉRIEUR & EXTÉRIEUR

ELARGISSEURS D'AILES



ELARGISSEURS D'AILES SOUPLES (2CM) UNIVERSELS - JEU DE 4 X 1.5 METRES

Se fixe directement sur l'aile, élargit de 2 cm par rapport à la carrosserie. Elargisseur d'aile en Profil caoutchouc incassable. Fixation sans vis et sans perçage. S'adapte à la plupart des véhicules, remorques. jeu de 4 élargisseurs d'ailes prédécoupés en 1.5 m de long

Référence : 13-1900
Prix : **69,00 € TTC/KIT**



ELARGISSEURS D'AILES SOUPLES (5CM) UNIVERSELS - JEU DE 2 X 1.5 METRES

Se fixe directement sur l'aile, élargit de 5 cm par rapport à la carrosserie. Elargisseur d'aile en Profil caoutchouc incassable. Fixation sans vis et sans perçage. S'adapte à la plupart des véhicules, remorques. jeu de 2 élargisseurs d'ailes prédécoupés en 1.5 m de long

Référence : 13-1915
Prix : **49,00 € TTC/KIT**



ELARGISSEURS D'AILES SOUPLES AVEC RENFORT EN FIBRE DE VERRE (7CM) UNIVERSEL - VENDU PAR 6 METRES

Se fixe sur le repli de l'aile, élargit de 7 cm par rapport à la carrosserie. Elargisseur d'aile en Profil caoutchouc incassable avec renfort en fibre de verre. S'adapte à la plupart des véhicules, remorques. Facile à travailler avec cutter, disqueuse, ponceuse, .. Jointure parfaite à la carrosserie grâce à son profil étudié. Installation facile. Vendu par 6 mètres pour s'adapter à 4 passages de roue minimum

Référence : 13-1910
Prix : **100,79 € TTC/KIT**

GALERIES DE TOIT & ACCESSOIRES

KIT GALERIE DE TOIT

EQUIPEMENTS POUR LEXUS GX460



KIT DE GALERIE SLIMLINE II POUR LE LEXUS GX460 - DE FRONT RUNNER

Une galerie de toit est un outil de transport de charge inestimable pour libérer de l'espace à l'intérieur de votre véhicule. Cette galerie de toit légère et modulaire est conçue spécialement pour le Lexus GX460. Il s'agit d'un kit à profil bas spécialement conçu qui comprend le plateau Slimline II, le déflecteur de vent et 2 foot rails pour monter le plateau Slimline II sur votre GX460.

Informations Techniques :

KRLE010T -Kit de galerie Slimline II pour le Lexus GX460 - de Front Runner
Composé de : 1x FATP003 - Foot Rails pour Toyota Prado 1501x RRSTD10 - Plateau SLII - 1255mm(l)X1964mm(L) Matériel utilisé : Aluminium T6 recouvert de poudre époxy noire Acier à haute résistance Poids approximatif installé : 39.61kg (87.32lbs) La rainure en T sur le haut et sur le bas du plateau de la barre transversale convient pour un boulon de 8mm (standard). Pour déterminer la hauteur du pied de fixation de la galerie pour...

Référence : KRLE010T
Prix : **1 499,00 € TTC/PIECE**

PERFORMANCE & OPTIMISATION

COMPÉTITION

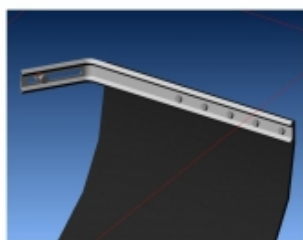
ACCESSOIRES COMPÉTITION



BAVETTES BLANCHE SEMI-RIGIDES 328x498

Vendu à la paire. Bavettes blanches. Dimensions : 345x495mm. Couleur blanche. Epaisseur : 2mm. Silencieuses aux impacts, ne flottent pas avec la vitesse, facile à retailler / adapter.

Référence : ACBA014
Prix : **20,00 € TTC/PAIRE**



KIT DE MONTAGE BAVETTES

Vendu à la paire. Kit complet pour réaliser avec facilité la fixation sur le véhicule de 2 bavettes grâce à deux équerres zinguées. Kit livré complet avec visserie et notice.

Référence : ACBA113
Prix : **26,00 € TTC/PAIRE**

EQUIPEMENTS POUR LEXUS GX460



KIT SANGLES MONTAGE BAVETTES

Vendu à la paire. Kit de sangles grises permettant de relever à volonté les bavettes de votre véhicule. Kit complet pour une paire de bavette : Cames à griffe, sangle, équerres de renfort, visserie, notice.

Référence : ACBA112

Prix : **26,00 € TTC/PAIRE**

FREINAGE RENFORCÉ

PLAQUETTES DE FREIN RENFORCÉES



JEU PLAQUETTES DE FREIN ARRIERE DBA XTREME PERFORMANCE POUR TOYOTA LANDCRUISER J7/8/9/12/15 ET PAJERO IV

Les plaquettes de frein Xtreme Performance de DBA ont été conçues pour les conducteurs qui recherchent un mordant initial élevé et une consistance de friction de basses à hautes températures. La gamme XP est destinée aux applications lourdes, où des niveaux de friction plus élevés sont requis, afin de freiner en toute sécurité dans des conditions extrêmes. DBA recommande les plaquettes de frein Xtreme Performance pour les véhicules puissants, ainsi que le remorquage lourd et les 4 roues motrices...

Informations Techniques :

HAUTEUR 44.1 MM LONGUEUR 116.3 MM EPAISSEUR 15.5 MM

Référence : DB1200XP

Prix : **127,00 € TTC/JEU**

PIÈCES RECHANGE & ENTRETIEN

FREINAGE

FREINAGE HAUTE PERFORMANCE

EQUIPEMENTS POUR LEXUS GX460



JEU PLAQUETTES DE FREIN ARRIERE DBA XTREM PERFORMANCE POUR TOYOTA LANDCRUISER J7/8/9/12/15 ET PAJERO IV

Les plaquettes de frein Xtreme Performance de DBA ont été conçues pour les conducteurs qui recherchent un mordant initial élevé et une consistance de friction de basses à hautes températures. La gamme XP est destinée aux applications lourdes, où des niveaux de friction plus élevés sont requis, afin de freiner en toute sécurité dans des conditions extrêmes. DBA recommande les plaquettes de frein Xtreme Performance pour les véhicules puissants, ainsi que le remorquage lourd et les 4 roues motrices...

Informations Techniques :

HAUTEUR 44.1 MM LONGUEUR 116.3 MM EPAISSEUR 15.5 MM

Référence : DB1200XP
Prix : **127,00 € TTC/JEU**