

## EQUIPEMENTS POUR LEXUS GX470



*Les références présentées sur ce document ne constituent pas  
une liste exhaustive des équipements disponibles pour le LEXUS GX470.  
Il peut y avoir d'autres produits adaptés à ce véhicule.  
Voir les conditions de vente sur <https://old.equip-raid.fr/>*

## EQUIPEMENT INTÉRIEUR & EXTÉRIEUR

### ELARGISSEURS D'AILES



#### ELARGISSEURS D'AILES SOUPLES (2CM) UNIVERSELS - JEU DE 4 X 1.5 METRES

Se fixe directement sur l'aile, élargit de 2 cm par rapport à la carrosserie. Elargisseur d'aile en Profil caoutchouc incassable. Fixation sans vis et sans perçage. S'adapte à la plupart des véhicules, remorques. jeu de 4 élargisseurs d'ailes prédécoupés en 1.5 m de long

**Référence : 13-1900**  
Prix : **69,00 € TTC/KIT**



#### ELARGISSEURS D'AILES SOUPLES (5CM) UNIVERSELS - JEU DE 2 X 1.5 METRES

Se fixe directement sur l'aile, élargit de 5 cm par rapport à la carrosserie. Elargisseur d'aile en Profil caoutchouc incassable. Fixation sans vis et sans perçage. S'adapte à la plupart des véhicules, remorques. jeu de 2 élargisseurs d'ailes prédécoupés en 1.5 m de long

**Référence : 13-1915**  
Prix : **49,00 € TTC/KIT**



#### ELARGISSEURS D'AILES SOUPLES AVEC RENFORT EN FIBRE DE VERRE (7CM) UNIVERSEL - VENDU PAR 6 METRES

Se fixe sur le repli de l'aile, élargit de 7 cm par rapport à la carrosserie. Elargisseur d'aile en Profil caoutchouc incassable avec renfort en fibre de verre. S'adapte à la plupart des véhicules, remorques. Facile à travailler avec cutter, disqueuse, ponceuse, .. Jointure parfaite à la carrosserie grâce à son profil étudié. Installation facile. Vendu par 6 mètres pour s'adapter à 4 passages de roue minimum

**Référence : 13-1910**  
Prix : **100,79 € TTC/KIT**

### GALERIES DE TOIT & ACCESSOIRES

#### KIT GALERIE DE TOIT

## EQUIPEMENTS POUR LEXUS GX470



### KIT GALERIE DE TOIT FRONT RUNNER SLIMLINE II 1156 X 1255 MM (PIEDS 63 MM) POUR LEXUS GX470

La galerie Slimline II 1/2 de 1156mm contient le plateau Slimline II, un déflecteur de vent et 2 pieds de rails pour installer le plateau Slimline II sur votre Lexus GX470. Le plateau s'installe facilement en utilisant les points de montage existants. Le forage n'est pas nécessaire.

#### Informations Techniques :

*KRLE008T - Kit de galerie 1/2 pour une Lexus GX470 - Slimline II de Front Runner Contient : 1 x FATP002 - Pieds de rails pour une Toyota Prado 120 (Paire G/D) 63mm 1 x FITT002 - Instructions de montage pour un véhicule spécifique 1 x RRSTD06 - Plateau Slimline II - 1255mm (largeur) x 1156mm (longueur) x 50mm (hauteur) Matériaux utilisés : Aluminium T6 en époxy noir Acier à haute résistance Poids approximatif d'installation : 26kg La rainure en T sur le haut et sur le bas du plateau de la...*

**Référence : KRLE008T**

Prix : **1 169,00 € TTC/KIT**



### KIT GALERIE DE TOIT FRONT RUNNER SLIMLINE II 1964 X 1255 MM (PIEDS 63 MM) POUR LEXUS GX470

La galerie Slimline II pour toute la longueur du toit de 1964mm contient le plateau Slimline II, un déflecteur de vent et 2 pieds de rails pour installer le plateau Slimline II sur votre Lexus GX470. Le plateau s'installe facilement en utilisant les points de montage existants. Le forage n'est pas nécessaire.

#### Informations Techniques :

*KRLE004T - Kit de galerie pour une Lexus GX470 - Slimline II de Front Runner Contient: 1 x FATP002 - Pieds de rails pour une Toyota Prado 120 (Paire G/D) 63mm 1 x RRSTD10 - Plateau Slimline II - 1255mm (largeur) x 1964mm (longueur) x 50mm (hauteur) Matériaux utilisés : Aluminium T6 en époxy noir Acier à haute résistance Poids approximatif d'installation: 33kg La rainure en T sur le haut et sur le bas du plateau de la barre transversale convient pour un boulon de 8mm (standard). Pour déterminer la...*

**Référence : KRLE004T**

Prix : **1 549,00 € TTC/KIT**

## PERFORMANCE & OPTIMISATION

### COMPÉTITION

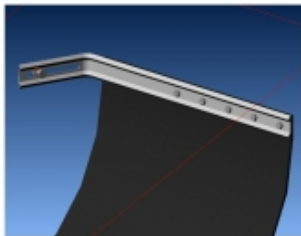
### ACCESSOIRES COMPÉTITION

**EQUIPEMENTS POUR LEXUS GX470****BAVETTES BLANCHE SEMI-RIGIDES 328x498**

Vendu à la paire. Bavettes blanches. Dimensions : 345x495mm. Couleur blanche. Epaisseur : 2mm. Silencieuses aux impacts, ne flottent pas avec la vitesse, facile à retailler / adapter.

**Référence : ACBA014**

Prix : **20,00 € TTC/PAIRE**

**KIT DE MONTAGE BAVETTES**

Vendu à la paire. Kit complet pour réaliser avec facilité la fixation sur le véhicule de 2 bavettes grâce à deux équerres zinguées. Kit livré complet avec visserie et notice.

**Référence : ACBA113**

Prix : **26,00 € TTC/PAIRE**

**KIT SANGLES MONTAGE BAVETTES**

Vendu à la paire. Kit de sangles grises permettant de relever à volonté les bavettes de votre véhicule. Kit complet pour une paire de bavette : Comes à griffe, sangle, équerres de renfort, visserie, notice.

**Référence : ACBA112**

Prix : **26,00 € TTC/PAIRE**

**FREINAGE RENFORCÉ****PLAQUETTES DE FREIN RENFORCÉES**

## EQUIPEMENTS POUR LEXUS GX470



**JEU PLAQUETTES DE FREIN ARRIERE DBA XTREME PERFORMANCE POUR TOYOTA LANDCRUISER J7/8/9/12/15 ET PAJERO IV**

Les plaquettes de frein Xtreme Performance de DBA ont été conçues pour les conducteurs qui recherchent un mordant initial élevé et une consistance de friction de basses à hautes températures. La gamme XP est destinée aux applications lourdes, où des niveaux de friction plus élevés sont requis, afin de freiner en toute sécurité dans des conditions extrêmes. DBA recommande les plaquettes de frein Xtreme Performance pour les véhicules puissants, ainsi que le remorquage lourd et les 4 roues motrices...

*Informations Techniques :*

HAUTEUR 44.1 MM LONGUEUR 116.3 MM EPAISSEUR 15.5 MM

**Référence : DB1200XP**  
Prix : **127,00 € TTC/JEU**

## PIÈCES RECHANGE & ENTRETIEN

### FREINAGE

#### FREINAGE HAUTE PERFORMANCE



**JEU PLAQUETTES DE FREIN ARRIERE DBA XTREME PERFORMANCE POUR TOYOTA LANDCRUISER J7/8/9/12/15 ET PAJERO IV**

Les plaquettes de frein Xtreme Performance de DBA ont été conçues pour les conducteurs qui recherchent un mordant initial élevé et une consistance de friction de basses à hautes températures. La gamme XP est destinée aux applications lourdes, où des niveaux de friction plus élevés sont requis, afin de freiner en toute sécurité dans des conditions extrêmes. DBA recommande les plaquettes de frein Xtreme Performance pour les véhicules puissants, ainsi que le remorquage lourd et les 4 roues motrices...

*Informations Techniques :*

HAUTEUR 44.1 MM LONGUEUR 116.3 MM EPAISSEUR 15.5 MM

**Référence : DB1200XP**  
Prix : **127,00 € TTC/JEU**