

## EQUIPEMENTS POUR LAND ROVER DISCOVERY SPORT 2015+



*Les références présentées sur ce document ne constituent pas  
une liste exhaustive des équipements disponibles pour le LAND ROVER DISCOVERY SPORT 2015+.  
Il peut y avoir d'autres produits adaptés à ce véhicule.  
Voir les conditions de vente sur <https://old.equip-raid.fr/>*

## EQUIPEMENT INTÉRIEUR & EXTÉRIEUR

### ELARGISSEURS D'AILES



#### ELARGISSEURS D'AILES SOUPLES (2CM) UNIVERSELS - JEU DE 4 X 1.5 METRES

Se fixe directement sur l'aile, élargit de 2 cm par rapport à la carrosserie. Elargisseur d'aile en Profil caoutchouc incassable. Fixation sans vis et sans perçage. S'adapte à la plupart des véhicules, remorques. jeu de 4 élargisseurs d'ailes prédécoupés en 1.5 m de long

**Référence : 13-1900**  
Prix : **69,00 € TTC/KIT**



#### ELARGISSEURS D'AILES SOUPLES (5CM) UNIVERSELS - JEU DE 2 X 1.5 METRES

Se fixe directement sur l'aile, élargit de 5 cm par rapport à la carrosserie. Elargisseur d'aile en Profil caoutchouc incassable. Fixation sans vis et sans perçage. S'adapte à la plupart des véhicules, remorques. jeu de 2 élargisseurs d'ailes prédécoupés en 1.5 m de long

**Référence : 13-1915**  
Prix : **49,00 € TTC/KIT**



#### ELARGISSEURS D'AILES SOUPLES AVEC RENFORT EN FIBRE DE VERRE (7CM) UNIVERSEL - VENDU PAR 6 METRES

Se fixe sur le repli de l'aile, élargit de 7 cm par rapport à la carrosserie. Elargisseur d'aile en Profil caoutchouc incassable avec renfort en fibre de verre. S'adapte à la plupart des véhicules, remorques. Facile à travailler avec cutter, disqueuse, ponceuse, .. Jointure parfaite à la carrosserie grâce à son profil étudié. Installation facile. Vendu par 6 mètres pour s'adapter à 4 passages de roue minimum

**Référence : 13-1910**  
Prix : **100,79 € TTC/KIT**

### GALERIES DE TOIT & ACCESSOIRES

#### KIT GALERIE DE TOIT

## EQUIPEMENTS POUR LAND ROVER DISCOVERY SPORT 2015+



### KIT DE GALERIE SLIMLINE II POUR UN LAND ROVER DISCOVERY SPORT - DE FRONT RUNNER

La galerie Slimline II pour toute la longueur du toit de 1762mm/69.4? contient le plateau Slimline II, un déflecteur de vent et 2 foot rails pour monter le plateau Slimline II sur votre Land Rover Discovery Sport. Le plateau s'installe facilement en utilisant les points de montage existants. Le forage n'est pas nécessaire.

#### Informations Techniques :

*KRLD031T -Kit de galerie Slimline II pour le Land Rover Discovery Sport - de Front Runner*  
Composé de : 1 x FALD006 - Foot rails pour Land Rover Discovery Sport 1 x RRSTD09 - Plateau Slimline II - 1255mm (l) x 1762mm (L)  
Matériaux utilisés: Aluminium T6 en époxy noir  
Acier à haute résistance  
Poids approximatif d'installation: 32kg (70lbs)  
La rainure en T sur le haut et sur le bas du plateau de la barre transversale convient pour un boulon de 8mm (standard). Pour déterminer la hauteur du pied de fixation...

**Référence : KRLD031T**  
Prix : **1 379,00 € TTC/PIECE**

## PERFORMANCE & OPTIMISATION

### COMPÉTITION

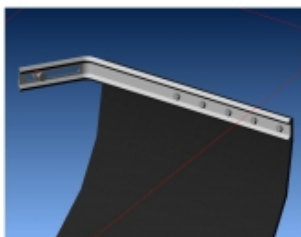
#### ACCESSOIRES COMPÉTITION



### BAVETTES BLANCHE SEMI-RIGIDES 328x498

Vendu à la paire. Bavettes blanches. Dimensions : 345x495mm. Couleur blanche. Epaisseur : 2mm. Silencieuses aux impacts, ne flottent pas avec la vitesse, facile à retailer / adapter.

**Référence : ACBA014**  
Prix : **20,00 € TTC/PAIRE**



### KIT DE MONTAGE BAVETTES

Vendu à la paire. Kit complet pour réaliser avec facilité la fixation sur le véhicule de 2 bavettes grâce à deux équerres zinguées. Kit livré complet avec visserie et notice.

**Référence : ACBA113**  
Prix : **26,00 € TTC/PAIRE**

## EQUIPEMENTS POUR LAND ROVER DISCOVERY SPORT 2015+



### KIT SANGLES MONTAGE BAVETTES

Vendu à la paire. Kit de sangles grises permettant de relever à volonté les bavettes de votre véhicule. Kit complet pour une paire de bavette : Cames à griffe, sangle, équerres de renfort, visserie, notice.

**Référence : ACBA112**

Prix : **26,00 € TTC/PAIRE**

## FREINAGE RENFORCÉ

### DISQUE DE FREIN RENFORCÉ



### DISQUES AVANT DBA STREET SERIES T2 325MM POUR LAND ROVER DISCOVERY SPORT ET RANGE ROVER EVOQUE

DBA a breveté son système de ventilation des disques "kangaroo Paw" ou Patte de Kangourou. Ce système permet une ventilation beaucoup plus efficace pour maintenir les disques aux températures les plus basses lors d'une utilisation intensive. L'utilisation du Kangaroo Paw en lieu et place des systèmes conventionnels à colonnes ou parois permet d'augmenter l'efficacité du refroidissement en comparaison avec la plupart des autres disques ventilés. Ce système réduit grandement le risque de...

#### Informations Techniques :

*Diamètre extérieur : 325mm Diamètre intérieur : 63.55mm Epaisseur : 30mm*

**Référence : DBA2084S**

Prix : **324,00 € TTC/PAIRE**

## PIÈCES RECHANGE & ENTRETIEN

### FREINAGE

### FREINAGE HAUTE PERFORMANCE

**DISQUES AVANT DBA STREET SERIES T2 325MM  
POUR LAND ROVER DISCOVERY SPORT ET  
RANGE ROVER EVOQUE**

DBA a breveté son système de ventilation des disques "kangaroo Paw" ou Patte de Kangourou. Ce système permet une ventilation beaucoup plus efficace pour maintenir les disques aux températures les plus basses lors d'une utilisation intensive. L'utilisation du Kangaroo Paw en lieu et place des systèmes conventionnels à colonnes ou parois permet d'augmenter l'efficacité du refroidissement en comparaison avec la plupart des autres disques ventilés. Ce système réduit grandement le risque de...

**Informations Techniques :**

*Diamètre extérieur : 325mm Diamètre intérieur : 63.55mm Epaisseur : 30mm*

**Référence : DBA2084S**

**Prix : 324,00 € TTC/PAIRE**