

EQUIPEMENTS POUR RENAULT KOLEOS



*Les références présentées sur ce document ne constituent pas
une liste exhaustive des équipements disponibles pour le RENAULT KOLEOS.
Il peut y avoir d'autres produits adaptés à ce véhicule.
Voir les conditions de vente sur <https://old.equip-raid.fr/>*

EQUIPEMENTS POUR RENAULT KOLEOS**PARE-CHOCS & PROTECTIONS****PROTECTION AVANT HOMOLOGUÉES****PROTECTION AVANT TUBULAIRE 63MM INOX
HOMOLOGUEE CE POUR RENAULT KOLEOS DE
2008 A 2010**

medium bar Ø 63 en inox, homologué CE Livré avec kit de fixation, notice de montage et certificat d'homologation Il possède deux trous pour monter des phares longue portée optionnels Aucune modification du véhicule n'est nécessaire au montage

Référence : ECMED226
Prix : **654,00 € TTC/PIECE**

**PROTECTION AVANT TUBULAIRE 63MM INOX
HOMOLOGUEE CE POUR RENAULT KOLEOS DE A
PARTIR DE 2011**

medium bar Ø 63 en inox, homologué CE Livré avec kit de fixation, notice de montage et certificat d'homologation Il possède deux trous pour monter des phares longue portée optionnels Aucune modification du véhicule n'est nécessaire au montage

Référence : ECMED307
Prix : **654,00 € TTC/PIECE**

EQUIPEMENT INTÉRIEUR & EXTÉRIEUR**BARRES DE TOIT ET ACCESSOIRES****KIT BARRES DE TOIT****KIT 2 BARRES DE TOIT VORTEX NOIRES 1260 MM
ET PIEDS RHINO RACK POUR VEHICULE AVEC
BARRES LONGITUDINALES**

comprend :- 2 barres vortex 1260 mm, noires- 1 kit pieds RX100charge 100 kg

Référence : JA9141
Prix : **387,34 € TTC/KIT**

PIEDS

EQUIPEMENTS POUR RENAULT KOLEOS

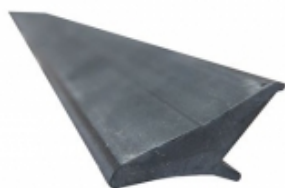


PIEDS DE FIXATION RX100 SUR BARRES LONGITUDINALES D'ORIGINE POUR BARRES DE TOIT RHINO RACK VORTEX - 4 PIEDS -

Fixations Rhino Rack pour barres de toit longitudinales d'origine, pour véhicule sans fixation, ni gouttière. Ils sont facilement ajustables et sont équipés de deux tiges de serrage permettant un meilleur pincement de la barre de toit longitudinale. Livrés avec le nécessaire de sécurité et de montage. kit contenant 2 paires de pieds permettant l'installation de 2 barres de toit Rhino Rack VORTEX (vendu séparément) ou galerie PIONEER NG Attention se monte uniquement si le véhicule est équipé...

Référence : RX100
Prix : **239,34 € TTC/KIT**

ELARGISSEURS D'AILES



ELARGISSEURS D'AILES SOUPLES (2CM) UNIVERSELS - JEU DE 4 X 1.5 METRES

Se fixe directement sur l'aile, élargit de 2 cm par rapport à la carrosserie. Elargisseur d'aile en Profil caoutchouc incassable. Fixation sans vis et sans perçage. S'adapte à la plupart des véhicules, remorques. jeu de 4 élargisseurs d'ailes prédécoupés en 1.5 m de long

Référence : 13-1900
Prix : **69,00 € TTC/KIT**



ELARGISSEURS D'AILES SOUPLES (5CM) UNIVERSELS - JEU DE 2 X 1.5 METRES

Se fixe directement sur l'aile, élargit de 5 cm par rapport à la carrosserie. Elargisseur d'aile en Profil caoutchouc incassable. Fixation sans vis et sans perçage. S'adapte à la plupart des véhicules, remorques. jeu de 2 élargisseurs d'ailes prédécoupés en 1.5 m de long

Référence : 13-1915
Prix : **49,00 € TTC/KIT**

EQUIPEMENTS POUR RENAULT KOLEOS



ELARGISSEURS D'AILES SOUPLES AVEC RENFORT EN FIBRE DE VERRE (7CM) UNIVERSEL - VENDU PAR 6 METRES

Se fixe sur le repli de l'aile, élargit de 7 cm par rapport à la carrosserie. Elargisseur d'aile en Profil caoutchouc incassable avec renfort en fibre de verre. S'adapte à la plupart des véhicules, remorques. Facile à travailler avec cutter, disqueuse, ponceuse, .. Jointure parfaite à la carrosserie grâce à son profil étudié. Installation facile. Vendu par 6 mètres pour s'adapter à 4 passages de roue minimum

Référence : 13-1910
Prix : 100,79 € TTC/KIT

GALERIES DE TOIT & ACCESSOIRES

KIT GALERIE DE TOIT



KIT GALERIE RHINO RACK PIONEER 6 1500 X 1240 MM POUR MONTAGE SUR BARRES LONGITUDINALES D'ORIGINES

comprend :- 1 galerie Rhino Rack Pioneer6 1500 X 1240 MM (New-Generation)- 1 kit de pieds RX100charge 80 kg

Référence : JT0085
Prix : 1 114,14 € TTC/KIT

PERFORMANCE & OPTIMISATION

COMPÉTITION

ACCESSOIRES COMPÉTITION

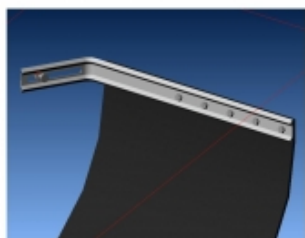


BAVETTES BLANCHE SEMI-RIGIDES 328x498

Vendu à la paire. Bavettes blanches. Dimensions : 345x495mm. Couleur blanche. Epaisseur : 2mm. Silencieuses aux impacts, ne flottent pas avec la vitesse, facile à retailler / adapter.

Référence : ACBA014
Prix : 20,00 € TTC/PAIRE

EQUIPEMENTS POUR RENAULT KOLEOS



KIT DE MONTAGE BAVETTES

Vendu à la paire. Kit complet pour réaliser avec facilité la fixation sur le véhicule de 2 bavettes grâce à deux équerres zinguées. Kit livré complet avec visserie et notice.

Référence : ACBA113
Prix : **26,00 € TTC/PAIRE**



KIT SANGLES MONTAGE BAVETTES

Vendu à la paire. Kit de sangles grises permettant de relever à volonté les bavettes de votre véhicule. Kit complet pour une paire de bavette : Comes à griffe, sangle, équerres de renfort, visserie, notice.

Référence : ACBA112
Prix : **26,00 € TTC/PAIRE**

FREINAGE RENFORCÉ

PLAQUETTES DE FREIN RENFORCÉES



JEU PLAQUETTES DE FREIN AVANT DBA STREET PERFORMANCE POUR NISSAN NAVARA D40 / PATHFINDER

Les plaquettes de frein Street Performance (SP) de DBA ont été conçues pour les conducteurs à la recherche de performances de freinage améliorées. Les plaquettes de frein DBA Street Performance sont développées pour fournir une réponse de friction efficace à l'application de la pédale et offrir une faible usure et une minimisation de la poussière. DBA recommande les plaquettes de frein Street Performance pour une conduite au quotidien et les véhicules de performance, les 4x4 et les SUV. Ils sont...

Informations Techniques :

HAUTEUR : 58.6 mm LONGUEUR : 157.1 mm EPAISSEUR : 15.9 mm

Référence : DB1696SP
Prix : **123,50 € TTC/JEU**

PIÈCES RECHANGE & ENTRETIEN

EQUIPEMENTS POUR RENAULT KOLEOS

FREINAGE

FREINAGE HAUTE PERFORMANCE



JEU PLAQUETTES DE FREIN AVANT DBA STREET PERFORMANCE POUR NISSAN NAVARA D40 / PATHFINDER

Les plaquettes de frein Street Performance (SP) de DBA ont été conçues pour les conducteurs à la recherche de performances de freinage améliorées. Les plaquettes de frein DBA Street Performance sont développées pour fournir une réponse de friction efficace à l'application de la pédale et offrir une faible usure et une minimisation de la poussière. DBA recommande les plaquettes de frein Street Performance pour une conduite au quotidien et les véhicules de performance, les 4x4 et les SUV. Ils sont...

Informations Techniques :

HAUTEUR : 58.6 mm LONGUEUR: 157.1 mm EPAISSEUR : 15.9 mm

Référence : DB1696SP
Prix : **123,50 € TTC/JEU**



FRICION LEVEL



INITIAL BITE



TEMPERATURE