

EQUIPEMENTS POUR FIAT DUCATO 2.3L 2014-



*Les références présentées sur ce document ne constituent pas
une liste exhaustive des équipements disponibles pour le FIAT DUCATO 2.3L 2014-.
Il peut y avoir d'autres produits adaptés à ce véhicule.
Voir les conditions de vente sur <https://old.equip-raid.fr/>*

PARE-CHOCS & PROTECTIONS

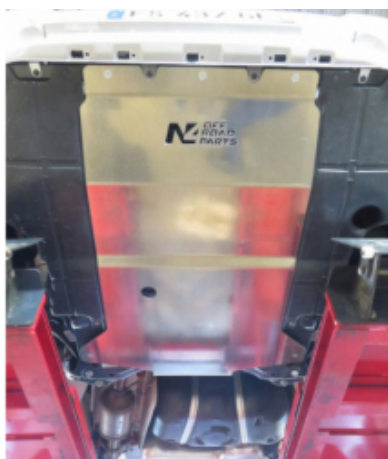
BLINDAGES / SKIS DE PROTECTION



BLINDAGE AVANT 6MM N4 POUR FIAT DUCATO 2.3L TD 2006-2014

Protection inférieure en aluminium 6mm. Kit complet comprenant : tôle de protection, nécessaire de montage, visserie, notice. Protège tous les organes mécaniques entre le pare-chocs et l'arrière du berceau avant. (pont avant, crémaillère, carter huile moteur, ...). Montage sans modification du véhicule.

Référence : BLAV55B
Prix : **655,00 € TTC/PIECE**



BLINDAGE AVANT N4 6MM POUR FIAT DUCATO III PHASE 2 A PARTIR DE 2016 BVA

Skis avant: Ils facilitent l'abordage d'obstacle et en facilitent le franchissement par l'effet de glisse et par leurs inclinaisons progressives. Pour les véhicules à pont rigide, ils protègent les organes situés entre le pare-chocs et le corps de pont. Pour les véhicules à pont suspendu, ils protègent tous les organes entre le pare-chocs avant et l'arrière du berceau moteur et crémaillère de direction. En général, ils permettent la vidange moteur et le remplacement...

Référence : BLAV91B
Prix : **445,00 € TTC/PIECE**



BLINDAGE DE RESERVOIR N4 6MM GASOIL/ADBLUE POUR FIAT DUCATO III PHASE 2 A PARTIR DE 2014

Skis de réservoir: Bien souvent, de par leur position les réservoirs de carburant ne sont pas trop exposés aux chocs sur la piste mais dans les zones de franchissement, ils peuvent être également emboutis voir perforés d'autant que la protection d'origine est souvent dérisoire. Nos protections de réservoir sont réalisées en aluminium 5 ou 6 mm suivant les applications. Caractéristiques : blindage aluminium découpé au plasma ferrures sont en acier, finition peinture époxy noire...

Référence : BLRE57B
Prix : **445,00 € TTC/PIECE**

PROTECTION AVANT HOMOLOGUÉES

EQUIPEMENTS POUR FIAT DUCATO 2.3L 2014-



PROTECTION AVANT TUBULAIRE 63MM INOX HOMOLOGUEE CE POUR FIAT DUCATO A PARTIR DE 2014

medium bar Ø 63 en inox, homologué CE Livré avec kit de fixation, notice de montage et certificat d'homologation Il possède deux trous pour monter des phares longue portée optionnels Aucune modification du véhicule n'est nécessaire au montage

Référence : **ECMED372**
Prix : **654,00 € TTC/PIECE**

EQUIPEMENT INTÉRIEUR & EXTÉRIEUR

BARRES DE TOIT ET ACCESSOIRES

KIT BARRES DE TOIT



KIT 4 BARRES DE TOIT SPORTZ NOIRES 1800 MM POUR FIAT DUCATO, CITROEN JUMPER ET PEUGEO BOXER (AVEC PIEDS RLTFMS)

comprend :- 2 barres de toit Rhino Rack Sportz noires 1800 mm- 2 kits de pieds RLTFMS- 2 kits adaptateurs VA-FK1

Référence : **JC05304**
Prix : **457,76 € TTC/KIT**

PIEDS



PIEDS DE FIXATION POUR BARRES DE TOIT RHINO RACK POUR FIAT DUCATO - 2 PIEDS -

le kit de fixation contient 2 pieds spécifique au FIAT DUCATO permettant d'installer 1 barre de toit rhino rack (vendu séparément) poids transportable : 50kg (pour 1 barre) fixation sur les points d'ancrage d'origine

Référence : **RLTPFD**
Prix : **128,00 € TTC/KIT**

ELARGISSEURS D'AILES

EQUIPEMENTS POUR FIAT DUCATO 2.3L 2014-



ELARGISSEURS D'AILES SOUPLES (2CM) UNIVERSELS - JEU DE 4 X 1.5 METRES

Se fixe directement sur l'aile, élargit de 2 cm par rapport à la carrosserie. Elargisseur d'aile en Profil caoutchouc incassable. Fixation sans vis et sans perçage. S'adapte à la plupart des véhicules, remorques. jeu de 4 élargisseurs d'ailes prédécoupés en 1.5 m de long

Référence : 13-1900
Prix : **69,00 € TTC/KIT**



ELARGISSEURS D'AILES SOUPLES (5CM) UNIVERSELS - JEU DE 2 X 1.5 METRES

Se fixe directement sur l'aile, élargit de 5 cm par rapport à la carrosserie. Elargisseur d'aile en Profil caoutchouc incassable. Fixation sans vis et sans perçage. S'adapte à la plupart des véhicules, remorques. jeu de 2 élargisseurs d'ailes prédécoupés en 1.5 m de long

Référence : 13-1915
Prix : **49,00 € TTC/KIT**



ELARGISSEURS D'AILES SOUPLES AVEC RENFORT EN FIBRE DE VERRE (7CM) UNIVERSEL - VENDU PAR 6 METRES

Se fixe sur le repli de l'aile, élargit de 7 cm par rapport à la carrosserie. Elargisseur d'aile en Profil caoutchouc incassable avec renfort en fibre de verre. S'adapte à la plupart des véhicules, remorques. Facile à travailler avec cutter, disqueuse, ponceuse, .. Jointure parfaite à la carrosserie grâce à son profil étudié. Installation facile. Vendu par 6 mètres pour s'adapter à 4 passages de roue minimum

Référence : 13-1910
Prix : **100,79 € TTC/KIT**

GALERIES DE TOIT & ACCESSOIRES

KIT GALERIE DE TOIT

EQUIPEMENTS POUR FIAT DUCATO 2.3L 2014-



KIT DE GALERIE SLIMPRO POUR LE FIAT DUCATO (L1H1/118 IN/TOIT BAS) (2014 - JUSQU'à PRÉSENT)

Libérez le potentiel de stockage de votre fourgon grâce à ce kit de galerie de toit très polyvalent et robuste pour les fourgons Fiat Ducato. Qu'il s'agisse d'une mission de longue durée, d'un week-end ou du transport d'équipements tels que des échelles et des tuyaux, cette galerie à profil bas est conçue pour supporter de grandes charges. Elle est dotée d'un système de lattes réglables permettant d'accueillir à peu près tous les types d'équipements montés sur le toit, tels que les unités de...

Informations Techniques :

KVFR001T -Kit de galerie Slimpro pour le Fiat Ducato (L1H1/118 "/Toit bas) (2014 - jusqu'à présent) - de Front RunnerComposé de :3x FAVF002 - Ensemble de pieds FPCR - par Front Runner1x RRAC207 - Kit d'assemblage pour galerie de fourgon2 x RRAC208 - Embouts de profilés latéraux pour galerie de fourgon4x RRNS1475 - Latte étroite / 1475mm (paire)1x SPVT001 - Profilé latéral pour galerie de fourgon / 1156mm1x SPVT002 - Profilé latéral pour galerie de fourgon / 1358mm1x WDST013 - Déflecteur de vent...

Référence : KVFR001T
Prix : **1 555,00 € TTC/KIT**



KIT DE GALERIE SLIMPRO POUR LE FIAT DUCATO (L2H1/136IN/TOIT BAS) (2014 - JUSQU'à PRÉSENT)

Libérez le potentiel de stockage de votre fourgon grâce à ce kit de galerie de toit très polyvalent et robuste pour les fourgons Fiat Ducato. Qu'il s'agisse d'une mission de longue durée, d'un week-end ou du transport d'équipements tels que des échelles et des tuyaux, cette galerie à profil bas est conçue pour supporter de grandes charges. Elle est dotée d'un système de lattes réglables permettant d'accueillir à peu près tous les types d'équipements montés sur le toit, tels que les unités de...

Informations Techniques :

KVFR002T -Kit de galerie Slimpro pour le Fiat Ducato (L2H1/136"/Toit bas) (2014 - jusqu'à présent) - de Front RunnerComposé de :3x FAVF002 - Pied FPCR (paire)1x RRAC207 - Kit d'assemblage pour galerie de fourgon (paire)2x RRAC208 - Bouchons de profilés latéraux pour galerie de fourgon (paire)4x RRNS1475 - Latte étroite / 1475mm (Paire, incluant les supports de montage de la latte)1x SPVT002 - Galerie latérale pour fourgon / 1358mm (Paire)1x SPVT003 - Profilé latéral pour galerie de fourgon / ...

Référence : KVFR002T
Prix : **1 609,00 € TTC/KIT**

EQUIPEMENTS POUR FIAT DUCATO 2.3L 2014-



KIT DE GALERIE SLIMPRO POUR LE FIAT DUCATO (L2H2/136IN/TOIT HAUT) (2014 - JUSQU'à PRÉSENT)

Libérez le potentiel de stockage de votre fourgon grâce à ce kit de galerie de toit très polyvalent et robuste pour les fourgons Fiat Ducato. Qu'il s'agisse d'une mission de longue durée, d'un week-end ou du transport d'équipements tels que des échelles et des tuyaux, cette galerie à profil bas est conçue pour supporter de grandes charges. Elle est dotée d'un système de lattes réglables permettant d'accueillir à peu près tous les types d'équipements montés sur le toit, tels que les unités de...

Informations Techniques :

KVFR003T -Kit de galerie Slimpro pour le Fiat Ducato (L2H2/136"/Toit haut) (2014 - jusqu'à présent) - de Front Runner Composé de : 3x FAVF002 - Ensemble de pieds FPCR - de Front Runner 1x RRAC207 - Kit d'assemblage pour galerie de fourgon 2 x RRAC208 - Embouts de profilés latéraux pour galerie de fourgon 4x RRNS1475 - Lattes étroites / 1475mm (paire) 1x SPVT002 - Profilé latéral pour galerie de fourgon / 1358mm 1x SPVT003 - Profilé latéral pour galerie de fourgon / 1560mm 1x WDST013 - Déflecteur de vent...

Référence : KVFR003T
Prix : **1 609,00 € TTC/KIT**



KIT DE GALERIE SLIMPRO POUR LE FIAT DUCATO (L4H2/159IN /TOIT HAUT) (2014 - JUSQU'à PRÉSENT)

Libérez le potentiel de stockage de votre fourgon grâce à ce kit de galerie de toit très polyvalent et robuste pour les fourgons Fiat Ducato. Qu'il s'agisse d'une mission de longue durée, d'un week-end ou du transport d'équipements tels que des échelles et des tuyaux, cette galerie à profil bas est conçue pour supporter de grandes charges. Elle est dotée d'un système de lattes réglables permettant d'accueillir à peu près tous les types d'équipements montés sur le toit, tels que les unités de...

Informations Techniques :

KVFR004T -Kit de galerie Slimpro pour le Fiat Ducato (L4H2/159" /Toit haut) (2014 - jusqu'à présent) - de Front Runner Composé de : 4x FAVF002 - Ensemble de pieds FPCR - par Front Runner 1x RRAC207 - Kit d'assemblage pour galerie de fourgon 2x RRAC208 - Embouts de profilés latéraux pour galerie de fourgon 5x RRNS1475 - Lattes étroites / 1475mm (paire) 2x SPVT004 - Profilé latéral pour galerie de fourgon / 1762mm 1x WDST013 - Déflecteur de vent pour galerie de fourgon, lèvre 30mm Matériel utilisé...

Référence : KVFR004T
Prix : **1 985,00 € TTC/KIT**

EQUIPEMENTS POUR FIAT DUCATO 2.3L 2014-



KIT DE GALERIE SLIMPRO POUR LE FIAT DUCATO (L5H2/159 IN/TOIT HAUT) (2014 - JUSQU'à PRÉSENT)

Libérez le potentiel de stockage de votre fourgon avec ce kit de galerie de toit robuste et très polyvalent pour les fourgons Fiat Ducato. Qu'il s'agisse d'une mission de longue durée, d'un week-end ou du transport d'équipements tels que des échelles et des tuyaux, cette galerie à profil bas est conçue pour supporter de grandes charges. Elle est dotée d'un système de lattes réglables permettant d'accueillir à peu près n'importe quel type d'équipement monté sur le toit, comme les unités de...

Informations Techniques :

KVFR005T -Kit de galerie Slimpro pour le Fiat Ducato (L5H2/159 "/Toit haut) (2014 - jusqu'à présent) - de Front Runner Composé de :5x FAVF002 - Ensemble de pieds FPCR - de Front Runner2x RRAC207 - Kit de raccord pour galerie de fourgon2 x RRAC208 - Embouts de profilés latéraux pour galerie de fourgon5x RRNS1475 - Lattes étroites / 1475mm (paire)1x SPVT001 - Profilé latéral pour galerie de fourgon / 1156mm2x SPVT002 - Profilé latéral pour galerie de fourgon / 1358mm1x WDST013 - Déфлекteur de vent...

Référence : KVFR005T

Prix : **2 089,00 € TTC/KIT**

PIEDS



PIEDS DE FIXATION POUR BARRES DE TOIT RHINO RACK POUR FIAT DUCATO - 2 PIEDS -

le kit de fixation contient 2 pieds spécifique au FIAT DUCATO permettant d'installer 1 barre de toit rhino rack (vendu séparément) poids transportable : 50kg (pour 1 barre) fixation sur les points d'ancrage d'origine

Référence : RLTPFD

Prix : **128,00 € TTC/KIT**

TIROIRS & COFFRES DE RANGEMENT

TIROIRS DE RANGEMENT

EQUIPEMENTS POUR FIAT DUCATO 2.3L 2014-



SYSTEME TIROIR ETANCHE + PLATEAU DECKED POUR FIAT DUCATO L2 - PEUGEOT BOXER L2 ET CITROEN JUMPER L2 A PARTIR DE 2014

SYSTEME TIROIR ETANCHE + PLATEAU DECKED POUR FIAT DUCATO L2 - PEUGEOT BOXER L2 ET CITROEN JUMPER L2 A PARTIR DE 2014 La plate-forme de votre benne est réhaussée au-dessus des passages de roues avec une vraie charge utile de 900 kg. Vous obtenez de vos tiroirs DECKED un rangement personnalisable, grâce aux arrêts de charge et paniers. Ce matériel est étanche*. Il a été conçu pour résister aux intempéries et à l'exposition aux UV. Il supportera les plus importantes variations de température. ...

Informations Techniques :

Longueur de la benne 136" d'empattement Attention, le système ne s'adapte pas pour les véhicules L1 et tout véhicule extra long Empattement 136 pouces = 3454 mm CAPACITÉ DE CHARGE : 900 kg de charge utile 90 kg capacité par tiroir CARACTÉRISTIQUES DU SYSTÈME : POIDS TOTAL : 94 kg LONGUEUR : 1618 mm DIMENSIONS DU COLIS (en cm) : 173 x 99 x 61

Référence : VR2

Prix : 2 280,00 € TTC/PIECE

JANTES & PNEUS

JANTES ALUMINIUM RENFORCÉES / RAID



JANTE ALUMINIUM MANANO BLACK 7 X 16 ENTRAXE 5 X 130 DEPORT 50 AVEC CACHE

JANTE ALUMINIUM SPECIAL CHARGES LOURDES finition : black moulée sous pression spécialement conçue pour les raids avec indice de charge jusqu'à 1300kg alliage spécifique (Al Si 7% Mg Sr) traitement thermique Insert acier anti-desserrement Livrée sans visserie / Reprendre la visserie d'origine Largeur Diamètre Nb de trous Entraxe Déport Center bore 7 16 5 130 50 78.1 se monte sur le véhicule avec de possibles modifications de carrosserie (nous...

Informations Techniques :

pour : Fiat Ducato 2007 - 2019

Référence : MAN224BK

Prix : 318,00 € TTC/PIECE

EQUIPEMENTS POUR FIAT DUCATO 2.3L 2014-



JANTE ALUMINIUM MANANO SILVER 7 X 16 ENTRAXE 5 X 130 DEPORT 50 AVEC CACHE

JANTE ALUMINIUM SPECIAL CHARGES LOURDES finition : silver moulée sous pression spécialement conçue pour les raids avec indice de charge jusqu'à 1300kg alliage spécifique (Al Si 7% Mg Sr) traitement thermique Insert acier anti-desserrement Livrée sans visserie / Reprendre la visserie d'origine Largeur Diamètre Nb de trous Entraxe Déport Center bore 7 16 5 130 50 78.1 se monte sur le véhicule avec de possibles modifications de carrosserie (nous...

Informations Techniques :

pour : Fiat Ducato 2007 - 2019

Référence : **MAN224SI**
Prix : **318,00 € TTC/PIECE**

ECLAIRAGE & ENERGIE

KIT D'ÉCLAIRAGE SPÉCIFIQUE VÉHICULE



KIT ECLAIRAGE LED LAZER LONGUE PORTEE TRIPLE-R4 Gen2 AVEC INTEGRATION A LA CALANDRE POUR FIAT DUCATO (2014-2022)

Kit calandre Fiat Ducato (2014-2022) Série STANDARD Pour une installation de projecteur auxiliaire de qualité OE, les kits d'intégration de grille Lazer comprennent des supports de montage sur mesure qui permettent un montage rapide et facile des projecteurs LED haute performance Lazer dans la calandre des voitures de route, camionnettes et véhicules utilitaires légers les plus populaires. Véhicules. Conçu pour se fondre parfaitement dans le style d'origine de chaque véhicule, la configuration...

Informations Techniques :

DONNEES POUR 1x Triple-R 750 Gamme : Triple-R Gen2 Voltage : 9-32V Poids : 1 kg Durée de vie des LEDs : 50,000 heures Puissance lumineuse : 4620 Lm Température de couleur : 5000K Nombre de LEDs : 4 Consommation : 45 Watts Ampérage : 3.1 Amps Certification ECE : ECE R112 DONNEE PHOTOMETRIQUE Angle de faisceau horizontal : 19° 0.25 lx : 866 metres 0.50 lx : 612 metres 1 lx : 433 metres 3 lx : 250 metres

Référence : **LAGK-FD-G2-1K**
Prix : **726,00 € TTC/KIT**

EQUIPEMENTS POUR FIAT DUCATO 2.3L 2014-



KIT ECLAIRAGE LED LONGUE PORTEE TRIPLE-R4 Gen2 ELITE AVEC INTEGRATION A LA CALANDRE POUR FIAT DUCATO (2014+)

Kit calandre Fiat Ducato (2014+) Série ELITE Pour une installation de projecteur auxiliaire de qualité OE, les kits d'intégration de grille Lazer comprennent des supports de montage sur mesure qui permettent un montage rapide et facile des projecteurs LED haute performance Lazer dans la calandre des voitures de route, camionnettes et véhicules utilitaires légers les plus populaires. Véhicules. Conçu pour se fondre parfaitement dans le style d'origine de chaque véhicule, la configuration...

Informations Techniques :

*DONNEES POUR 1xTriple-R 750 ELITE Gamme: Triple-R Gen2
Voltage: 9-32V Poids: 1 kg Durée de vie des LEDs: 50,000 heures
Puissance lumineuse: 5068 Lm Température de couleur: 5000K
Nombre de LEDs: 4 Consommation: 45 Watts Ampérage: 3.1 Amps
Certification ECE: ECE R112 DONNEE PHOTOMETRIQUE Angle de faisceau horizontal: 42° 0.25 lx: 1033 metres 0.50 lx: 731 metres 1 lx: 517 metres 3 lx: 298 metres*

Référence : LAGK-FD-ELITE-G2-1K

Prix : **882,00 € TTC/KIT**

PHARES & LONGUES-PORTÉES



KIT ECLAIRAGE LED LONGUE PORTEE TRIPLE-R4 Gen2 ELITE AVEC INTEGRATION A LA CALANDRE POUR FIAT DUCATO (2014+)

Kit calandre Fiat Ducato (2014+) Série ELITE Pour une installation de projecteur auxiliaire de qualité OE, les kits d'intégration de grille Lazer comprennent des supports de montage sur mesure qui permettent un montage rapide et facile des projecteurs LED haute performance Lazer dans la calandre des voitures de route, camionnettes et véhicules utilitaires légers les plus populaires. Véhicules. Conçu pour se fondre parfaitement dans le style d'origine de chaque véhicule, la configuration...

Informations Techniques :

*DONNEES POUR 1xTriple-R 750 ELITE Gamme: Triple-R Gen2
Voltage: 9-32V Poids: 1 kg Durée de vie des LEDs: 50,000 heures
Puissance lumineuse: 5068 Lm Température de couleur: 5000K
Nombre de LEDs: 4 Consommation: 45 Watts Ampérage: 3.1 Amps
Certification ECE: ECE R112 DONNEE PHOTOMETRIQUE Angle de faisceau horizontal: 42° 0.25 lx: 1033 metres 0.50 lx: 731 metres 1 lx: 517 metres 3 lx: 298 metres*

Référence : LAGK-FD-ELITE-G2-1K

Prix : **882,00 € TTC/KIT**

PHARES ET LONGUES-PORTÉES

EQUIPEMENTS POUR FIAT DUCATO 2.3L 2014-



KIT ECLAIRAGE LED LAZER LONGUE PORTEE TRIPLE-R4 Gen2 AVEC INTEGRATION A LA CALANDRE POUR FIAT DUCATO (2014-2022)

Kit calandre Fiat Ducato (2014-2022) Série STANDARD Pour une installation de projecteur auxiliaire de qualité OE, les kits d'intégration de grille Lazer comprennent des supports de montage sur mesure qui permettent un montage rapide et facile des projecteurs LED haute performance Lazer dans la calandre des voitures de route, camionnettes et véhicules utilitaires légers les plus populaires. Véhicules. Conçu pour se fondre parfaitement dans le style d'origine de chaque véhicule, la configuration...

Informations Techniques :

DONNEES POUR 1x Triple-R 750 Gamme : Triple-R Gen2 Voltage : 9-32V Poids : 1 kg Durée de vie des LEDs : 50,000 heures Puissance lumineuse : 4620 Lm Température de couleur : 5000K Nombre de LEDs : 4 Consommation : 45 Watts Ampérage : 3.1 Amps Certification ECE : ECE R112 DONNEE PHOTOMETRIQUE Angle de faisceau horizontal : 19° 0.25 lx : 866 metres 0.50 lx : 612 metres 1 lx : 433 metres 3 lx : 250 metres

Référence : LAGK-FD-G2-1K

Prix : 726,00 € TTC/KIT

PERFORMANCE & OPTIMISATION

COMPÉTITION

ACCESSOIRES COMPÉTITION



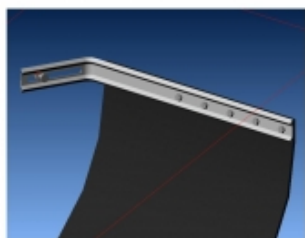
BAVETTES BLANCHE SEMI-RIGIDES 328x498

Vendu à la paire. Bavettes blanches. Dimensions : 345x495mm. Couleur blanche. Epaisseur : 2mm. Silencieuses aux impacts, ne flottent pas avec la vitesse, facile à retailler / adapter.

Référence : ACBA014

Prix : 20,00 € TTC/PAIRE

EQUIPEMENTS POUR FIAT DUCATO 2.3L 2014-



KIT DE MONTAGE BAVETTES

Vendu à la paire. Kit complet pour réaliser avec facilité la fixation sur le véhicule de 2 bavettes grâce à deux équerres zinguées. Kit livré complet avec visserie et notice.

Référence : ACBA113
Prix : **26,00 € TTC/PAIRE**



KIT SANGLES MONTAGE BAVETTES

Vendu à la paire. Kit de sangles grises permettant de relever à volonté les bavettes de votre véhicule. Kit complet pour une paire de bavette : Cames à griffe, sangle, équerres de renfort, visserie, notice.

Référence : ACBA112
Prix : **26,00 € TTC/PAIRE**

PRÉFILTRES & ACCESSOIRES

KIT DE MONTAGE



KIT DE MONTAGE N4 POUR PRE-FILTRE RACOR POUR DUCATO/JUMPER/BOXER

Kit de montage de pré-filtre à carburant, ne comprends pas le préfiltre. Permet le montage d'un préfiltre RACOR FG 500. Kit complet comprenant : support , raccords, collier, durite, nécessaire de montage, visserie, notice. POUR VEHICULES : DUCATO/JUMPER/BOXER Pré filtre RACORSERIE 500FG vendu séparément

Référence : SCMO140
Prix : **140,00 € TTC/KIT**

SNORKELS & ACCESSOIRES

**BRAVO SNORKEL**

Ref. SCFP

SNORKEL BRAVO POUR CITROEN JUMPER / FIAT DUCATO / PEUGEOT BOXER (2006 -)

POUR CITROEN JUMPER / FIAT DUCATO / PEUGEOT BOXER (2006 -) Montage à GAUCHE Fabriqué en polyéthylène et en une seule pièce par moulage par rotation, d'une grande épaisseur offrant une haute résistance et durabilité. Matériau LLDPE 8446.21 ExxonMobil™, d'une densité de 0,936 g/cm³, selon le test ISO 1183. CARACTERISTIQUES DE LA TETE : Conception à haut débit pour un rendement optimal avec rainures pour l'évacuation d'eau. Fait d'une seule pièce en LLDPE ExxonMobil™ et doté ...

Référence : SFDA**Prix : 598,00 € TTC/KIT**