

## EQUIPEMENTS POUR TOYOTA HJ61 4.0TD 1987-1989



*Les références présentées sur ce document ne constituent pas  
une liste exhaustive des équipements disponibles pour le TOYOTA HJ61 4.0TD 1987-1989.  
Il peut y avoir d'autres produits adaptés à ce véhicule.  
Voir les conditions de vente sur <https://old.equip-raid.fr/>*

## SUSPENSION & REHAUSSE

### AMORTISSEURS



#### **AMORTISSEUR ARRIERE OME NITRO+ HD POUR ISUZU D-MAX I ET II, TROOPEER / TOYOTA RUNNER 3 ET V6 / TOYOTA BJ40,42,45 ET HJ60,61 / NISSAN NAVARA**

Amortisseur OME Nitrocharger Plus est un amortisseur avant spécialement conçu pour les véhicules qui affrontent les terrains les plus escarpés. Il offre une amélioration significative par rapport aux amortisseurs d'origine, tant en termes de confort que de tenue de route, même dans les conditions les plus sévères. Destiné aux...

##### **Informations Techniques :**

*Fiche technique Corps amortisseur bitube en acier diamètre 58 mm  
Tige de piston diamètre 18 mm Piston interne diamètre 36 mm Valve sensible à la vitesse adaptée au véhicule Remplissage gaz azote haute pression Peinture jaune spécifique Old Man Emu Axe fixation amortisseur 16mm POUR ISUZU D-MAX I ET II, TROOPEER / TOYOTA RUNNER 3 ET V6 / TOYOTA BJ40,42,45 ET HJ60,61 / NISSAN NAVARA*

**Référence : 63064**

Prix : **160,00 € TTC/PIECE**



#### **AMORTISSEUR ARRIÈRE OME NITRO+ POUR BJ70/73/74 ET HJ60/61**

Amortisseur OME Nitrocharger Plus est un amortisseur avant spécialement conçu pour les véhicules qui affrontent les terrains les plus escarpés. Il offre une amélioration significative par rapport aux amortisseurs d'origine, tant en termes de confort que de tenue de route, même dans les conditions les plus sévères. Destiné aux professionnels...

##### **Informations Techniques :**

*Fiche technique Corps amortisseur bitube en acier diamètre 58 mm  
Tige de piston diamètre 18 mm Piston interne diamètre 36 mm Valve sensible à la vitesse adaptée au véhicule Remplissage gaz azote haute pression Peinture jaune spécifique Old Man Emu POUR toyota BJ70/73/74 ET HJ60/61*

**Référence : 63062**

Prix : **160,00 € TTC/PIECE**



**AMORTISSEUR ARRIERE OME NITRO+ POUR  
TOYOTA HJ60,61 / HILUX 2 ET RUNNER 3, V6**

Amortisseur OME Nitrocharger Plusest un amortisseur avant spécialement conçu pour les véhicules qui affrontent les terrains les plus escarpés. Il offre une amélioration significative par rapport aux amortisseurs d'origine, tant en termes de confort que de tenue de route, même dans les conditions les plus sévères. Destiné aux...

**Informations Techniques :**

*Fiche technique Corps amortisseur bitube en acier diamètre 58 mm Tige de piston diamètre 18 mm Piston interne diamètre 36 mm Valve sensible à la vitesse adaptée au véhicule Remplissage gaz azote haute pression Peinture jaune spécifique Old Man Emu Axe fixation amortisseur 19mm POUR TOYOTA HJ60,61 / HILUX 2 ET RUNNER 3, V6*

**Référence : 63065**

Prix : **160,00 € TTC/PIECE**



**AMORTISSEUR ARRIERE OME NITRO+ POUR  
TOYOTA HJ60/61, BJ40/42/45 ET ISUZU  
TROOPER/DMAX II**

Amortisseur OME Nitrocharger Plusest un amortisseur avant spécialement conçu pour les véhicules qui affrontent les terrains les plus escarpés. Il offre une amélioration significative par rapport aux amortisseurs d'origine, tant en termes de confort que de tenue de route, même dans les conditions les plus sévères. Destiné aux professionnels travaillant sur terrains accidentés comme aux passionnés de raid, il garantit robustesse, stabilité et longévité. Son design innovant permet...

**Informations Techniques :**

*Détails Technique: Corps de l'amortisseur : Bi-tube Ø58mm en acier Valve : Velocity sensitive adapté au véhicule Finition: Peinture jaune OME Gaz nitrogène Piston interne Ø36mm Tige de piston Ø18mm Fixation inférieure et supérieure spécifique à chaque application POUR TOYOTA HJ60/61, BJ40/42/45 ET ISUZU TROOPER/DMAX II*

**Référence : 63032**

Prix : **160,00 € TTC/PIECE**



### AMORTISSEUR AVANT OME NITRO+ POUR TOYOTA HJ60/61, HZJ75 ET ISUZU TROOPER

Amortisseur OME Nitrocharger Plus est un amortisseur avant spécialement conçu pour les véhicules qui affrontent les terrains les plus escarpés. Il offre une amélioration significative par rapport aux amortisseurs d'origine, tant en termes de confort que de tenue de route, même dans les conditions les plus sévères. Destiné aux professionnels...

#### Informations Techniques :

*Fiche technique Corps amortisseur bitube en acier diamètre 58 mm  
Tige de piston diamètre 18 mm Piston interne diamètre 36 mm Valve sensible à la vitesse adaptée au véhicule Remplissage gaz azote haute pression Peinture jaune spécifique Old Man Emu POUR TOYOTA HJ60/61, HZJ75 ET ISUZU TROOPER*

**Référence : 63063**

Prix : **160,00 € TTC/PIECE**



### AMORTISSEUR AVANT OME NITROCHARGER PLUS POUR TOYOTA BJ70/73/74, HJ60/61, ISUZU TROOPER DE 1983 A 1993

Amortisseur OME Nitrocharger Plus est un amortisseur avant spécialement conçu pour les véhicules qui affrontent les terrains les plus escarpés. Il offre une amélioration significative par rapport aux amortisseurs d'origine, tant en termes de confort que de tenue de route, même dans les conditions les plus sévères. Destiné aux professionnels travaillant sur terrains accidentés comme aux passionnés de raid, il garantit robustesse, stabilité et longévité. Son design innovant permet...

#### Informations Techniques :

*Caractéristiques principales Réglage de la hauteur d'appui sur 5 positions selon la configuration du 4x4 Fiche technique Corps amortisseur bitube en acier diamètre 58 mm Tige de piston diamètre 18 mm Piston interne diamètre 36 mm Valve sensible à la vitesse adaptée au véhicule Remplissage gaz azote haute pression Peinture jaune spécifique Old Man Emu POUR TOYOTA BJ70/73/74, HJ60/61, ISUZU TROOPER DE 1983 A 1993*

**Référence : 63009**

Prix : **166,00 € TTC/PIECE**

## EQUIPEMENTS POUR TOYOTA HJ61 4.0TD 1987-1989



### AMORTISSEUR DE DIRECTION OME SD24 POUR TOYOTA HZJ70/71/73/74/75/78/79/80/105, HJ60/61 AVANT 2007

AMORTISSEUR DE DIRECTION OLD MAN EMU Mis au point pour réduire l'effet de vibration des roues, améliorer la maniabilité et le contrôle du véhicule, l'amortisseur de direction OME empêche les mouvements violents et parasites du volant, sur des routes défoncées sans affecter l'assistance de direction. Caractéristiques: Valve à neufs étages pour des performances optimales Tige de 15 mm plus solide que l'amortisseur de direction d'origine. Pare pierre en acier pour protéger la...

**Référence : OMESD24**  
Prix : **172,00 € TTC/PIECE**



### AMORTISSEUR DE DIRECTION RENFORCE TERRAIN TAMER

Amortisseur de direction renforcé Terrain Tamer conçu pour améliorer la stabilité et le contrôle du véhicule en conditions tout-terrain. Réduit les vibrations et secousses causées par les irrégularités du terrain pour une conduite plus fluide et sécurisée. Construction robuste pour résister aux conditions extrêmes. Monté avec des rotules graissables pour un entretien facile et une durée de vie prolongée. Réduction des chocs et des retours brusques dans le volant, améliorant le confort de...

**Informations Techniques :**

*Concernat les toyota J78-79-76 uniquement modèles avant 2007*

**Référence : T14024**  
Prix : **180,00 € TTC/PIECE**



### AMORTISSEUR GAZ RENFORCE GRANDE CAPACITE TERRAIN TAMER ARRIERE POUR TOYOTA HILUX KDN165 / TOYOTA HILUX LN65 / TOYOTA LANDCRUISER BJ 70 73 74 75 /HJ60/HZJ70 71 74 / LJ70 PHASE I (DROITE)

Amortisseur Terrain Tamer série TGS à gaz renforcé grande capacité  
Caractéristiques : Piston de 40 mm Tige de 20mm Corps de 60 mm  
Système bi-tube Double Soudure ultra résistante Système de clapet multi-niveaux Joint SPI haute résistance fabriqué en Allemagne  
Compatibles pour les surélévations de +30 à +70mm (selon modèle)  
Garantie 3 ans / 100 000 km (usage privé) Adapté à un usage intensif

**Référence : TGS12525**  
Prix : **208,00 € TTC/PIECE**

EQUIPEMENTS POUR TOYOTA HJ61 4.0TD 1987-1989



### AMORTISSEUR GAZ RENFORCE GRANDE CAPACITE TERRAIN TAMER AVANT POUR TOYOTA LANDCRUISER BJ70 73 74 / HJ60 HJ61 / HZJ70 73 / PZJ707375

Amortisseur Terrain Tamer série TGS à gaz renforcé grande capacité  
Caractéristiques : Piston de 40 mm Tige de 20mm Corps de 60 mm  
Système bi-tube Double Soudure ultra résistante Système de clapet  
multi-niveaux Joint SPI haute résistance fabriqué en Allemagne  
Compatibles pour les surélévations de +30 à +70mm (selon modèle)  
Garantie 3 ans / 100 000 km (usage privé) Adapté à un usage intensif

**Référence : TGS12572/AV**

Prix : **197,00 € TTC/PIECE**



### AMORTISSEURS TERRAIN TAMER A BONBONNE PRO SHOCK ARRIERE POUR TOYOTA HZJ75 / 60 SERIES ET NISSAN PATROL Y60/Y61 (LA PAIRE)

Le fabricant australien d'amortisseurs spéciaux Terrain Tamer lance  
une nouvelle gamme d'amortisseurs pour un usage tout-terrain sous  
la dénomination "Pro". Ceux-ci s'adaptent en lieu et place des  
amortisseurs d'origine en apportant des performances supérieures,  
notamment sur la capacité de réglage manuel. Comme les autres  
amortisseurs de la marque, la tige est renforcée, l'alésage est majoré  
et la contenance d'huile accrue. Un réservoir extérieur permet le  
réglage de fermeté sur 8 positions...

#### Informations Techniques :

*caractéristiques : 8 positions de réglage en compression Bonbonne  
séparée d'azote Piston en téflon de 46mm Tige de 20mm Corps et  
bonbonne de 53 mm Système mono-tubulaire Volume d'huile  
maximale Joint SPI haute résistance fabriqué en Allemagne  
Compatibles pour les surélévations de +30 à +70mm (selon modèle)  
Garantie 3 ans / 100000km Adapté à tous types d'utilisation  
Reconditionnables pour les véhicules suivants : 4x4 NISSAN Patrol  
GR 2,8TD88-97...*

**Référence : TPS008**

Prix : **1 562,00 € TTC/PAIRE**



### AMORTISSEURS TERRAIN TAMER A BONBONNE PRO SHOCK AVANT POUR TOYOTA LANDCRUISER HZJ75 / 60 SERIES (LA PAIRE)

Le fabricant australien d'amortisseurs spéciaux Terrain Tamer lance une nouvelle gamme d'amortisseurs pour un usage tout-terrain sous la dénomination "Pro". Ceux-ci s'adaptent en lieu et place des amortisseurs d'origine en apportant des performances supérieures, notamment sur la capacité de réglage manuel. Comme les autres amortisseurs de la marque, la tige est renforcée, l'alésage est majoré et la contenance d'huile accrue. Un réservoir extérieur permet le réglage de fermeté sur 8 positions...

#### Informations Techniques :

*caractéristiques : 8 positions de réglage en compression Bonbonne séparée d'azote Piston en téflon de 46mm Tige de 20mm Corps et bonbonne de 53 mm Système mono-tubulaire Volume d'huile maximale Joint SPI haute résistance fabriqué en Allemagne Compatibles pour les surélévations de +30 à +70mm (selon modèle) Garantie 3 ans / 100000km Adapté à tous types d'utilisation Reconditionnables pour les véhicules suivants : TOYOTAHJ6081-86(Avant - Ciel/Tige...*

**Référence : TPS007**

Prix : **1 562,00 € TTC/PAIRE**

## KIT COMPLET SUSPENSION



### KIT DE SUSPENSION OME NITROCHARGER PLUS REHAUSSE +50MM TARAGE LEGER POUR TOYOTA LANDCRUISER 60/61

kit comprenant : Lames et Amortisseurs OME NITROCHARGER PLUS Tarage AV 50 kg / AR SANS CHARGE Brides ET Silent-blocs AV/AR REHAUSSE +5CM Pour l'arrière: Les véhicules après 1986 ont un axe de montage de 19 mm et correspondréférences amortisseurs 63062 et 63065 Les véhicules avant 1986 ont un axe de montage de 16 mm et correspond référencesamortisseurs63032 et 63064 A précisé lors de la commande.

**Référence : KITOME185**

Prix : **2 093,80 € TTC/KIT**

## EQUIPEMENTS POUR TOYOTA HJ61 4.0TD 1987-1989



### **KIT DE SUSPENSION OME SPORT REHAUSSE +50MM TARAGE +200KG POUR TOYOTA LANDCRUISER 60/61**

kit comprenant : Lames et Amortisseurs OME SPORT Tarage AV 50-100 kg / AR +200KG Brides ET Silent-blocs AV/AR REHAUSSE +5cm Pour l'arrière: Les véhicules après 1986 ont un axe de montage de 19 mm et correspond références 60062 et 60065 Les véhicules avant 1986 ont un axe de montage de 16 mm et correspond références 60032 et 60064 A précisé lors de la commande.

**Référence : KITOME187**  
Prix : **2 327,50 € TTC/KIT**



### **KIT DE SUSPENSION OME SPORT REHAUSSE +50MM TARAGE MEDIUM POUR TOYOTA LANDCRUISER 60/61**

kit comprenant : Lames et Amortisseurs OME SPORT Tarage AV 50 kg / AR MEDIUM Brides ET Silent-blocs AV/AR REHAUSSE +5CM Pour l'arrière: Les véhicules après 1986 ont un axe de montage de 19 mm et correspond références 60062 et 60065 Les véhicules avant 1986 ont un axe de montage de 16 mm et correspond références 60032 et 60064 A précisé lors de la commande.

**Référence : KITOME186**  
Prix : **2 147,00 € TTC/KIT**



### **KIT DE SUSPENSION TERRAIN TAMER LAMES PARABOLIQUES REHAUSSE +40/50MM POUR TOYOTA BJ60, FJ60/62 ET HJ60/61/62**

Depuis 1969 TERRAIN TAMER développe et fabrique des pièces avec une seule idée en tête : celle de vous garantir la plus extrême fiabilité. Pendant plus de 50 ans, nous avons conçu, fabriqué, et testés des pièces qui permettent aux conducteurs de circuler dans des environnements extrêmement difficiles en toute sérénité. Qu'il s'agisse d'une utilisation: Loisirs : Chasse, Pêche, charges lourdes, tractions de remorques... Professionnels : Artisans, Agriculteurs, Apiculteurs, Dépanneuses,...

**Informations Techniques :**

TARAGE : 0-500KG

**Référence : SK010PA**  
Prix : **3 140,00 € TTC/KIT**

## EQUIPEMENTS POUR TOYOTA HJ61 4.0TD 1987-1989



### **KIT DE SUSPENSION TERRAIN TAMER REHAUSSE +40/50MM POUR TOYOTA BJ60, FJ60/62 ET HJ60/61/62**

Depuis 1969 TERRAIN TAMER développe et fabrique des pièces avec une seule idée en tête : celle de vous garantir la plus extrême fiabilité. Pendant plus de 50 ans, nous avons conçu, fabriqué, et testé des pièces qui permettent aux conducteurs de circuler dans des environnements extrêmement difficiles en toute sérénité. Qu'il s'agisse d'une utilisation: Loisirs : Chasse, Pêche, charges lourdes, tractions de remorques... Professionnels : Artisans, Agriculteurs, Apiculteurs, Dépanneuses,...

**Référence : SK010**  
Prix : **2 540,00 € TTC/KIT**

## RESSORTS LAMES



### **KIT LAMES (AVEC SILENT BLOCS ET BRIDES) ARRIERE GAUCHE & DROITE TERRAIN TAMER - REHAUSSE +50MM TARAGE +275KG/+500KG - POUR TOYOTA LANDCRUISER SERIES 6 & SERIES 7**

KIT LAMES (AVEC SILENT BLOCS ET BRIDES) ARRIERE GAUCHE & DROITE TERRAIN TAMER - REHAUSSE +50MM TARAGE +500KG - POUR TOYOTA LANDCRUISER SERIES 6 & SERIES 7

**Référence : TLC010DSEHD/PSEHDK**  
Prix : **1 258,00 € TTC/KIT**



### **KIT LAMES (AVEC SILENT BLOCS ET BRIDES) ARRIERE GAUCHE & DROITE TERRAIN TAMER - REHAUSSE +50MM TARAGE 0KG/+275KG - POUR TOYOTA LANDCRUISER SERIES 6 & SERIES 7**

KIT LAMES (AVEC SILENT BLOCS ET BRIDES) ARRIERE GAUCHE & DROITE TERRAIN TAMER - REHAUSSE +50MM TARAGE +275KG - POUR TOYOTA LANDCRUISER SERIES 6 & SERIES 7

**Référence : TLC010DSHD/PSHDK**  
Prix : **812,00 € TTC/KIT**

## EQUIPEMENTS POUR TOYOTA HJ61 4.0TD 1987-1989



### KIT LAMES (AVEC SILENT BLOCS ET BRIDES) AVANT TERRAIN TAMER - REHAUSSE +50MM TARAGE 0KG/+50KG - POUR TOYOTA LANDCRUISER BJ60, FJ60/62 ET HJ60/61/62

KIT LAMES (AVEC SILENT BLOCS ET BRIDES) AVANT TERRAIN TAMER - REHAUSSE +50MM TARAGE 0KG/+50KG - POUR TOYOTA LANDCRUISER BJ60, FJ60/62 ET HJ60/61/62

Référence : **TLC106K**  
Prix : **809,00 € TTC/KIT**



### KIT LAMES (AVEC SILENT BLOCS ET BRIDES) AVANT TERRAIN TAMER - REHAUSSE +50MM TARAGE 0KG/+85KG - POUR TOYOTA LANDCRUISER SERIES 6

KIT LAMES (AVEC SILENT BLOCS ET BRIDES) AVANT TERRAIN TAMER - REHAUSSE +50MM TARAGE +85KG - POUR TOYOTA LANDCRUISER SERIES 6

Référence : **TLC009HDK**  
Prix : **748,00 € TTC/KIT**



### LAME ADDITIONNELLE OME CS004F

Référence : **D1XL**  
Prix : **58,00 € TTC/PIECE**



### LAME PARABOLIQUE ARRIERE TERRAIN TAMER - REHAUSSE +50MM TARAGE +0-500KG - POUR TOYOTA LANDCRUISER SERIES 6 / 7

LAME RESSORT TERRAIN TAMER - REHAUSSE +50MM TARAGE +0-500KG - POUR TOYOTA LANDCRUISER SERIES 6 / 7

Référence : **TLC010P**  
Prix : **638,00 € TTC/PIECE**

## EQUIPEMENTS POUR TOYOTA HJ61 4.0TD 1987-1989



### LAME PARABOLIQUE AVANT TERRAIN TAMER - REHAUSSE +50MM TARAGE 0-50KG - POUR TOYOTA LANDCRUISER SERIES 6

LAME DE RESSORT AVANT PARABOLIQUE TERRAIN TAMER - REHAUSSE +50MM TARAGE 0-50KG - POUR TOYOTA LANDCRUISER SERIES 6

Référence : TLC009P  
Prix : 423,00 € TTC/PIECE



### LAMES ARRIERE OME RENFORCEE (COTE CONDUCTEUR)

LAMES ARRIERE OME RENFORCEE (COTE CONDUCTEUR) POUR : VEHICULES REHAUSSE TARAGE TOYOTA LANDCRUISER 60/61/62 +50 mm +200kg

Référence : CS005RA  
Prix : 427,00 € TTC/PIECE



### LAMES ARRIERE OME RENFORCEE (COTE CONDUCTEUR)

LAMES ARRIERE OME RENFORCEE (coté conducteur): VEHICULES REHAUSSE TARAGE TOYOTA LANDCRUISER 70/73/74 +50 mm MEDIUM TOYOTA LANDCRUISER 60/61 +50 mm +00 kg

Référence : CS017RA  
Prix : 351,00 € TTC/PIECE



### LAMES ARRIERE OME RENFORCEE (COTE PASSAGER)

LAMES ARRIERE OME RENFORCEE (COTE PASSAGER) POUR : VEHICULES REHAUSSE TARAGE TOYOTA LANDCRUISER 60/61 +50 mm +200 kg

Référence : CS005RB  
Prix : 427,00 € TTC/PIECE

## EQUIPEMENTS POUR TOYOTA HJ61 4.0TD 1987-1989



### LAMES ARRIERE OME RENFORCEE (COTE PASSAGER)

LAMES ARRIERE (COTE PASSAGER) OME RENFORCEE POUR : VEHICULES REHAUSSE TARAGE TOYOTA LANDCRUISER HZJ71 / HZJ74 +60 mm MEDIUM TOYOTA LANDCRUISER 60/61/62 +50 mm LEGER TOYOTA LANDCRUISER 70/73/74 +50 mm MEDIUM

Référence : **CS017RB**  
Prix : **351,00 € TTC/PIECE**



### LAMES AVANT OME RENFORCEE

LAMES AVANT OME RENFORCEE POUR : VEHICULES REHAUSSE TARAGE NISSAN PATROL Y60 +30 mm +50kg TOYOTA LANDCRUISER 60/61/62 ESSENCE +50 mm +50kg

Référence : **CS003F**  
Prix : **210,00 € TTC/PIECE**



### LAMES AVANT OME RENFORCEE

LAMES AVANT OME RENFORCEE POUR : VEHICULES REHAUSSE TARAGE NISSAN PATROL Y60 +30 mm +50kg à 110kg TOYOTA LANDCRUISER HJ60/HJ61 DIESEL +50 mm +50kg

Référence : **CS004F**  
Prix : **245,00 € TTC/PIECE**



### LAMES AVANT OME RENFORCEE

LAMES AVANT OME RENFORCEE POUR : VEHICULES REHAUSSE TARAGE TOYOTA LANDCRUISER 60/61/62 DIESEL +50 mm +51KG A 110KG

Référence : **CS005F**  
Prix : **292,00 € TTC/PIECE**

EQUIPEMENTS POUR TOYOTA HJ61 4.0TD 1987-1989

## SILENT BLOCS



### SILENT BLOC DE LAMES AVANT TERRAIN TAMER POUR TOYOTA HZJ70/73/75 ET HJ60/61

SILENT BLOC TERRAIN TAMER POUR TOYOTA HZJ70/73/75 et HJ60/61. Les silent bocs Terraon Tamer Pro sont fabriqués en polymère synthétique. - Ils sont la combinaison parfaite entre la sensation de conduite apportée par le caoutchouc, et la durabilité du synthétique. - Ils ne s'abiment pas et ne craquent pas en cas de forte humidité, contrairement au Polyuréthane. - L'intérieur du silent bloc est rainuré et est équipé d'une lèvre extérieure afin de retenir la graisse. - Matière synthétique à mémoire...

Référence : **BK5P**  
Prix : **83,00 € TTC/KIT**

## PARE-CHOCS & PROTECTIONS

### PARE-CHOCS & ACCESSOIRES

#### PORTE-ROUE ET PORTE-JERRICAN



### PORTE JERRICAN DOUBLE GAUCHE KAYMAR POUR TOYOTA BJ40/HJ60

Très utile pour partir en raid ! Le porte jerrican se fixe facilement à l'arrière de votre véhicule.

#### Informations Techniques :

TOYOTA : Land Cruiser série 60 HJ61 4.0 TD (1985 -> 1990) 12H-T / 136cv HJ60 4.0 D (1981 -> 1991) 2H / 102cv FJ62 4.0i es (1988 -> 1990) 3F-E / 155cv FJ60 4.2 es (1981 -> 1987) 2F / 135cv BJ60 3.4 D (1980 -> 1985) 3B / 90cv Land Cruiser série 40 HJ45 3.6 D (1969 -> 1980) H FJ40/45 4.2 es (1975 -> 1983) 2F FJ40/45 3.9 es (1960 -> 1974) F BJ46 3.4 D (1980 -> 1985) 3B / 90cv BJ45 3.4 D (1980 -> 1985) 3B / 90cv BJ43 3.0 D (1974 -> 1980) B / 80cv BJ42 3.4 D (1980...

Référence : **KA1063**  
Prix : **1 103,91 € TTC/PIECE**

## FRANCHISSEMENT & OUTILLAGE

### BLOCAGES DE DIFFÉRENTIEL

## EQUIPEMENTS POUR TOYOTA HJ61 4.0TD 1987-1989



### **BLOCAGE DE DIFFERENTIEL ARRIERE AIR LOCKER POUR TOYOTA AVEC C-CLIP ROULEMENT 32010X TIMKEN (vendu sans compresseur)**

Blocage ARB pour TOYOTA AVEC C-CLIP ROULEMENT 32010X TIMKEN Landcruiser J4 Landcruiser J6 Landcruiser J7 avec ressorts à lames jusqu'à 10/99 LE BLOCAGE ARB COMPREND : (livré sans compresseur) le différentiel, la tuyauterie, les raccords, la notice de montage, les instructions d'utilisation et la liste des pièces détachées. Quand un véhicule prend un virage, la roue extérieure parcourt une plus grande distance que la roue intérieure, elle doit donc tourner plus...

**Référence : RD153**  
Prix : **1 240,00 € TTC/PIECE**



### **BLOCAGE DE DIFFERENTIEL AVANT OU ARRIERE AIR LOCKER POUR TOYOTA (vendu sans compresseur)**

Blocage ARB pour TOYOTA Landcruiser J4 AVANT/ARRIERE SELON MODEL Landcruiser J6 AVANT/ARRIERE Landcruiser J7 avec ressorts à lames jusqu'à 10/99 ARRIERE Landcruiser J8 ARRIERE LE BLOCAGE ARB COMPREND : (livré sans compresseur) le différentiel, la tuyauterie, les raccords, la notice de montage, les instructions d'utilisation et la liste des pièces détachées. Quand un véhicule prend un virage, la roue extérieure parcourt une plus grande distance que la roue...

**Référence : RD142**  
Prix : **1 230,00 € TTC/PIECE**



### **BLOCAGE DE DIFFERENTIEL ELOCKER AVANT OU ARRIERE 100% ELECTRIQUE**

BLOCAGE DE DIFFERENTIEL ELOCKER 100% ELECTRIQUE AVANT OU ARRIERE POUR VEHICULES AVEC MOYEURS FLOTTANTS Ce blocage peut être utilisé en blocage avant ou arrière selon descriptif véhicule ci-dessous Véhicules : TOYOTA LANDCRUISER BJ40 03/1969-10/1984 TOYOTA LANDCRUISER BJ42 03/1969-10/1984 TOYOTA LANDCRUISER BJ45 08/1980-09/1984 TOYOTA LANDCRUISER BJ60 08/1980-08/1987 TOYOTA LANDCRUISER BJ70 11/1984-01/1990 TOYOTA LANDCRUISER BJ71 10/1985-07/1986 TOYOTA LANDCRUISER BJ73...

**Référence : A9378**  
Prix : **1 946,00 € TTC/PIECE**

## EQUIPEMENTS POUR TOYOTA HJ61 4.0TD 1987-1989



**ELocker**

### KIT BLOCAGE DE DIFFERENTIEL ELOCKER AVANT OU ARRIERE 100% ELECTRIQUE AVEC ROULEMENTS

BLOCAGE DE DIFFERENTIEL ELOCKER 100% ELECTRIQUE AVANT OU ARRIERE POUR VEHICULES AVEC MOYEUX FLOTTANTS Ce blocage peut être utilisé en blocage avant ou arrière selon descriptif véhicule ci-dessous KIT AVEC ROULEMENTS  
Véhicules : TOYOTA LANDCRUISER BJ40 03/1969-10/1984  
TOYOTA LANDCRUISER BJ42 03/1969-10/1984 TOYOTA LANDCRUISER BJ45 08/1980-09/1984 TOYOTA LANDCRUISER BJ60 08/1980-08/1987 TOYOTA LANDCRUISER BJ70 11/1984-01/1990 TOYOTA LANDCRUISER BJ71 10/1985-07/1986 TOYOTA LANDCRUISER...

Référence : **A9378-1TT**  
Prix : **1 992,00 € TTC/KIT**

## OUTILLAGE

### OUTILLAGE DIVERS



### DOUILLE 54MM POUR ROULEMENT DE ROUE AVANT

Douille indispensable pour une intervention de démontage des roulements de roues de votre 4x4 Compatible avec de nombreux 4x4 TOYOTA, NISSAN, MITSUBISHI, LAND ROVER, SUZUKI...

Référence : **MCR-200**  
Prix : **37,00 € TTC/PIECE**

## EQUIPEMENT INTÉRIEUR & EXTÉRIEUR

### ACCESSOIRES VITRES

### KIT ISOLATION VITRES

## EQUIPEMENTS POUR TOYOTA HJ61 4.0TD 1987-1989



### **KIT ISOLATION VITRES JAMES BAROUD**

Dès l'origine conçus et testés dans des conditions extrêmes pour le 4x4 et le raid, les produits JAMES BAROUD bénéficient à ce jour d'une renommée d'envergure internationale. C'est en toute sérénité que vous pourrez vous appuyer sur les produits JAMES BAROUD. Les Kit isolation James Baroud sont fournis prêts à poser sur toutes les vitres de votre 4x4, il est sur mesure. Grâce à ses ventouses, les panneaux tiennent en place, même sur les pistes les plus dures. Cette couverture matelassée est...

**Référence : 462490**  
Prix : **390,00 € TTC/PIECE**



### **KIT ISOLATION VITRES JAMES BAROUD POUR TOYOTA HJ60 HJ61**

Dès l'origine conçus et testés dans des conditions extrêmes pour le 4x4 et le raid, les produits JAMES BAROUD bénéficient à ce jour d'une renommée d'envergure internationale. C'est en toute sérénité que vous pourrez vous appuyer sur les produits JAMES BAROUD. Les Kit isolation James Baroud sont fournis prêts à poser sur toutes les vitres de votre 4x4, il est réalisé sur mesure. Grâce à ses ventouses, les panneaux tiennent en place, même sur les pistes les plus dures. Cette couverture matelassée...

#### *Informations Techniques :*

*SUR MESURE POUR LE TOYOTA HJ60 ET HJ61*

**Référence : 462490:J6**  
Prix : **390,00 € TTC/PIECE**

## BARRES DE TOIT ET ACCESSOIRES

### PIEDS



### **LOT DE 2 PIEDS DE BARRE DE TOIT POUR GOUTTIERES ALUCAB (COMPATIBLE LAND CRUISER SERIE 6, 7, 8, VOLKSWAGEN T3, T3.5 & SUZUKI JIMNY GEN 4)**

lot de 2 pieds pour les barres de toit Alu cab couleur : noir Modèles de véhicules compatibles : Toyota Land Cruiser série 60, Toyota Land Cruiser série 75-79, Toyota Land Cruiser série 80, Volkswagen Transporter T3 et T3.5 Suzuki Jimny Gen 4. Grâce à l'installation sans outil, vous pouvez simplement clipser les pieds aux gouttières du véhicule. Les pieds de gouttière étroits et plats offrent non seulement une fonctionnalité de premier ordre, mais s'intègrent également parfaitement à...

**Référence : AC-A-GUTTER-FEET**  
Prix : **90,00 € TTC/PAIRE**

## EQUIPEMENTS POUR TOYOTA HJ61 4.0TD 1987-1989



### PIEDS DE FIXATION 110MM POUR BARRES DE TOIT RHINO RACK - 2 PIEDS -

le kit de fixation contient une paire de pieds permettant d'installer une barre de toit rhino rack (vendu séparément) poids transportable : 50kg (pour 1 barre) hauteur des pieds : 110 mm fixation dans les gouttières

**Référence : RL110S2**  
Prix : **96,00 € TTC/KIT**

## CHAUFFAGE & CLIMATISATION

### CLIMATISATION



### KIT DE CLIMATISATION POUR TOYOTA HJ61 4.0 TD DE 85 A 89

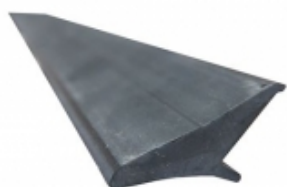
Un système de climatisation fonctionne en principe comme un réfrigérateur et comporte les composants principaux suivants : Compresseur, actionné par le vilebrequin Support compresseur Condenseur (échangeur de chaleur), installé devant le radiateur Ventilateur de condenseur Filtre-déshydrateur, pour extraire l'humidité éventuellement présente et les impuretés dans le système Évaporateur, installé dans ou devant le boîtier du chauffage Ventilateur Vanne d'expansion, contrôle le débit du...

#### Informations Techniques :

*kit de climatisation interne disponible pour tous véhicules. pour une commande de cette article, plusieurs renseignements nous sont nécessaires : type de véhicules, n° de série du véhicule, année modèle, type moteur, coloris du tableau de bord.*

**Référence : CZ064**  
Prix : **2 922,00 € TTC/KIT**

## ELARGISSEURS D'AILES



### ELARGISSEURS D'AILES SOUPLES (2CM) UNIVERSELS - JEU DE 4 X 1.5 METRES

Se fixe directement sur l'aile, élargit de 2 cm par rapport à la carrosserie. Elargisseur d'aile en Profil caoutchouc incassable. Fixation sans vis et sans perçage. S'adapte à la plupart des véhicules, remorques. jeu de 4 élargisseurs d'ailes prédécoupés en 1.5 m de long

**Référence : 13-1900**  
Prix : **69,00 € TTC/KIT**

## EQUIPEMENTS POUR TOYOTA HJ61 4.0TD 1987-1989



### ELARGISSEURS D'AILES SOUPLES (5CM) UNIVERSELS - JEU DE 2 X 1.5 METRES

Se fixe directement sur l'aile, élargit de 5 cm par rapport à la carrosserie. Elargisseur d'aile en Profil caoutchouc incassable. Fixation sans vis et sans perçage. S'adapte à la plupart des véhicules, remorques. jeu de 2 élargisseurs d'ailes prédécoupés en 1.5 m de long

**Référence : 13-1915**  
Prix : **49,00 € TTC/KIT**



### ELARGISSEURS D'AILES SOUPLES AVEC RENFORT EN FIBRE DE VERRE (7CM) UNIVERSEL - VENDU PAR 6 METRES

Se fixe sur le repli de l'aile, élargit de 7 cm par rapport à la carrosserie. Elargisseur d'aile en Profil caoutchouc incassable avec renfort en fibre de verre. S'adapte à la plupart des véhicules, remorques. Facile à travailler avec cutter, disqueuse, ponceuse, .. Jointure parfaite à la carrosserie grâce à son profil étudié. Installation facile. Vendu par 6 mètres pour s'adapter à 4 passages de roue minimum

**Référence : 13-1910**  
Prix : **100,79 € TTC/KIT**

## GALERIES DE TOIT & ACCESSOIRES

### KIT GALERIE DE TOIT



### KIT DE GALERIE DE TOIT FRONTRUNNER SLIMLINE II 2166 X 1425MM PIEDS 170MM POUR LE TOYOTA LAND CRUISER 60

La galerie Slimline II pour toute la longueur du toit de 2166mm/85.3" contient le plateau Slimline II, un déflecteur de vent et six (6) pieds de montage sur gouttière pour monter le plateau Slimline II sur votre Toyota Land Cruiser 60. Ce kit plus haut dispose d'un espace pour monter les tables Front Runner ou d'autres accessoires compatibles sous la galerie. Il s'installe facilement et ne nécessite aucun perçage.

#### Informations Techniques :

*KRTL041T -Kit de galerie Slimline II pour le Toyota Land Cruiser 60 / Haut - de Front Runner Composé de : 1 x LASD105 - N° 5 Pieds Diagonaux 190mm (paire) - de Front Runner 2 x LASS104 - N° 4 Pieds 170mm (Paire) - de Front Runner 1 x RRSTJ11 - Plateau Slimline II - 1425mm (l) X 2166mm (L) - de Front Runner Matériau utilisé : Aluminium T6 revêtu de poudre époxy noire Acier à haute résistance Poids approximatif installé : 34kg (75lbs) La rainure en T sur le haut et sur le bas du plateau de la barre...*

**Référence : KRTL041T**  
Prix : **1 715,00 € TTC/KIT**

## PIEDS



### KIT DE 4 PIEDS DE FIXATION SUR GOUTTIÈRE DE TOIT POUR GALERIE ARB

Les kits pieds pour montage sur gouttière des galeries ARB BASE Rack sont basés sur les kits de montage des galeries de toit traditionnelles ARB, mais possèdent désormais une finition noire texturée et des plaques de soutien pour s'adapter à l'extrusion de la galerie ARB Base Rack. Des patins en acier avec des manchons en plastique sont inclus pour répartir le chargement sur la gouttière du toit des véhicules. Des pieds de fixation s'adaptant à la plupart des véhicules à toit bas ont été ...

#### Informations Techniques :

*Kit pieds compatibles avec les véhicules suivants : Suzuki Jimny MY19 Jeep Cherokee XJ Landrover Range Rover Classic (2 & 5 portes) Toyota 80 Series Toyota 60 Series (sauf toit rehaussé) Toyota 90 (3 et 5 portes) Nissan Y60 et Y61 (3 et 5 portes)*

**Référence : 17900020**

Prix : **425,00 € TTC/KIT**



### KIT DE 6 PIEDS DE FIXATION SUR GOUTTIÈRE POUR GALERIE DE TOIT ARB BASE RACK

Les kits pieds pour montage sur gouttière des galeries ARB BASE Rack sont basés sur les kits de montage des galeries de toit traditionnelles ARB, mais possèdent désormais une finition noire texturée et des plaques de soutien pour s'adapter à l'extrusion de la galerie ARB Base Rack. Des patins en acier avec des manchons en plastique sont inclus pour répartir le chargement sur la gouttière du toit des véhicules. Des pieds de fixation s'adaptant à la plupart des véhicules à toit bas ont été...

#### Informations Techniques :

*Kit pieds compatibles avec les véhicules suivants : Jeep Cherokee XJ Landrover Range Rover Classic (2 & 5 portes) Toyota 80 Series Toyota 60 Series (sauf toit rehaussé) Toyota Prado 95 (5 portes) Nissan Y60 et Y61*

**Référence : 17900010**

Prix : **620,00 € TTC/KIT**

## EQUIPEMENTS POUR TOYOTA HJ61 4.0TD 1987-1989



### KIT PIEDS POUR GALERIE DE TOIT ARB

Kit de 6 pieds pour galerie de toit ARB. Références des galeries adaptées : 3800010 3800020 3800040 Adaptés pour les véhicules suivants : HYUNDAI GALLOPER NISSAN PATROL Y60 NISSAN PATROL Y61 ISUZU TROOPER TOYOTA LANDCRUISER J8 TOYOTA LANDCRUISER J9 TOYOTA LANDCRUISER J6 MITSUBISHI PAJERO 2

**Référence : 3700050**  
Prix : **416,00 € TTC/KIT**



### KIT PIEDS POUR GALERIE DE TOIT ARB

Kit de 4 pieds pour galerie de toit ARB. Références des galeries adaptées : 3800030 3800060 Adaptés pour les véhicules suivants : TOYOTA LANDCRUISER J6 HYUNDAI GALLOPER JEEP CHEROKEE XJ NISSAN PATROL Y60 NISSAN PATROL Y61 ISUZU TROOPER TOYOTA LANDCRUISER J8 TOYOTA LANDCRUISER J9 MITSUBISHI PAJERO 1 MITSUBISHI PAJERO 2 NISSAN PATROL 160/260

**Référence : 3700060**  
Prix : **324,00 € TTC/KIT**



### PIEDS DE FIXATION 110MM POUR BARRES DE TOIT RHINO RACK - 2 PIEDS -

le kit de fixation contient une paire de pieds permettant d'installer une barre de toit rhino rack (vendu séparément) poids transportable : 50kg (pour 1 barre) hauteur des pieds : 110 mm fixation dans les gouttières

**Référence : RL110S2**  
Prix : **96,00 € TTC/KIT**

## JANTES & PNEUS

### ACCESSOIRES JANTES ET PNEUS

### CACHE MOYEUX

EQUIPEMENTS POUR TOYOTA HJ61 4.0TD 1987-1989



## ENJOLIVEUR DE ROUE AVANT AVEC MOYEU DEBRAYABLE VINTAGE N4-OFFROAD POUR TOYOTA

Enjoliveur de roue style vintage chrome ouvert pour Toyota Land cruiser avec moyeu avant débrayable. Cache moyeu chromé pour Toyota style vintage.

Référence : TOY-42621-60020Y

Prix : 32,44 € TTC/PIECE

## ECROUS



### ECROU CHROME 12X1.50

Écrou chromé idéal pour améliorer le look de votre 4x4 ! Écrou 19mm cône 60°

Référence : E121.50

Prix : 3,00 € TTC/PIECE



### ECROUS ANTIVOL CHROME 12 X 1.5 ( jeu de 5 pièces + clé)

Modèles coniques 60°, compatible avec tous nos modèles de jantes acier et aluminium. Ces écrous ne conviennent pas pour les jantes aluminium d'origine

Référence : A5121.5

Prix : 22,80 € TTC/JEU

## EQUIPEMENTS POUR TOYOTA HJ61 4.0TD 1987-1989



### ECROUS ANTIVOL NOIRS 12 X 1.5 ( jeu de 5 pièces + clé)

Modèles coniques 60°, compatible avec tous nos modèles de jantes acier et aluminium. Ces écrous ne conviennent pas pour les jantes aluminium d'origine

Référence : **A5121.5BK**  
Prix : **22,80 € TTC/JEU**

## ELARGISSEURS DE VOIES



### KIT DE 4 ELARGISSEURS DE VOIE ALUMINIUM HOFMANN POUR TOYOTA J6 / J7 / J8 / 4-RUNNER / HILUX

Caractéristiques : Fabrication allemande Alliage spécifique  
Homologation TÜV Stabilité directionnelle accrue Axe de centrage  
Largeur 30 mm Caractéristiques techniques : LARGEUR (mm): 30  
Marque: TOYOTA Modele: J6 / J7 / J8 / 4-RUNNER / HILUX PCD: 6 x 139.7 vendu en kit de 4

Référence : **HSPVA06O/T**  
Prix : **314,00 € TTC/KIT**

## JANTES ALUMINIUM RENFORCÉES / RAID



**JANTE ALUMINIUM DOUBLE BEADLOCK  
HUTCHINSON 8.5 x 17 6X139.7 TOYOTA GRIS  
ANTRACITE BRILLANT**

Ayant fait leurs preuves durant de nombreuses années dans le domaine militaire, les amateurs d'off road peuvent désormais profiter de la technologie Beadlock offerte par les jantes HUTCHINSON ! Vous en avez rêvé, HUTCHINSON l'a fait. Une jante robuste qui vous permet de dégonfler à souhait sans risque de déjancer, c'est possible ! Qu'est-ce qu'une jante BEADLOCK ? A L'origine c'est une jante standard en acier ou en aluminium qui est décollée sur sa partie extérieur (simple beadlock) ou...

**Informations Techniques :**

*Caractéristiques : - Entraxe : 6 x 139.7- Taille de la jante : 8.5 x 17"-  
Modèle de boulon : 139.7 mm BCD- Alésage : 106.2 mm-  
BACKSPACE : 114.3 mm- Charge : 1 200kg- Poids sans beadlock :  
18.2 kg- Déport (ET) : -10 mm- Jante en alliage- Jante avec beadlock*

**Référence : WA-0567B**

Prix : **1 800,00 € TTC/PIECE**



**JANTE ALUMINIUM DOUBLE BEADLOCK  
HUTCHINSON 8.5 x 17 6X139.7 TOYOTA GRIS  
ANTRACITE MAT**

Ayant fait leurs preuves durant de nombreuses années dans le domaine militaire, les amateurs d'off road peuvent désormais profiter de la technologie Beadlock offerte par les jantes HUTCHINSON ! Vous en avez rêvé, HUTCHINSON l'a fait. Une jante robuste qui vous permet de dégonfler à souhait sans risque de déjancer, c'est possible ! Qu'est-ce qu'une jante BEADLOCK ? A L'origine c'est une jante standard en acier ou en aluminium qui est décollée sur sa partie extérieur (simple beadlock) ou...

**Informations Techniques :**

*Caractéristiques : - Entraxe : 6 x 139.7- Taille de la jante : 8.5 x 17"-  
Modèle de boulon : 139.7 mm BCD- Alésage : 106.2 mm-  
Centerboard : 114.3 mm- Charge : 1 200kg- Poids sans beadlock :  
18.2 kg- Déport (ET) : -10 mm- Jante en alliage- Jante avec beadlock*

**Référence : WA-0567**

Prix : **1 800,00 € TTC/PIECE**

**JANTE ALUMINIUM MANANO SILVER**

JANTE ALUMINIUM SPECIAL CHARGES LOURDES finition : silver moulée sous pression spécialement conçue pour les raids avec indice de charge jusqu'à 1400kg alliage spécifique (Al Si 7% Mg Sr) traitement thermique Insert acier anti-desserrement Livrée sans visserie Largeur Diamètre Nb de trous Entraxe Déport Center bore 7 16 6 139.7 0 110.2 se monte sur le véhicule avec de possibles modifications de carrosserie (nous consulter pour confirmer la...

**Références :**

**MAN30SI** - JANTE ALUMINIUM MANANO SILVER 7 X 16 ENTRAXE 6 X 139.7 DEPORT 0  
Prix : 318,00 € TTC/PIECE

**JANTE ALUMINIUM RENFORCE RAID EVO CORSE DAKAR ZERO 8x16" ET -20 ANTHRACITE POUR TOYOTA HDJ80 KZJ/KDJ90/95 ET HILUX**

La jante Dakar Zéro, issue de la Dakar Corse, spécialement développée pour la compétition, est la version dédiée aux véhicules tout terrain. Les rayons internes du bord de la jante ont un profil qui rentre vers le centre, ce qui permet d'avoir un déport négatif protégeant les pièces mécaniques des gravillons et du sable et conçu pour laisser suffisamment d'espace pour les gros freins. Structure très résistante en alliage léger AS7, avec traitement thermique T6 conformément aux réglementations...

**Informations Techniques :**

*charge maximum : 1200kg prévoir le kita3.000118.03 comprenant la visserie spécifique pour une jante Taille : 8X16" Déport : ET -20 Entraxe : 6x139.7 Alésage : 106.1mm Couleur : Anthracite*

**Référence : SE522006C051**  
Prix : 389,00 € TTC/PIECE

## EQUIPEMENTS POUR TOYOTA HJ61 4.0TD 1987-1989



**IMAGE IS FOR COLOUR ILLUSTRATION PURPOSES ONLY**  
**MODELLO IN FOTO SOLO PER RIFERIMENTO COLORE**

### JANTE ALUMINIUM RENFORCE RAID EVO CORSE DAKAR ZERO 8x16" ET -20 BRONZE BRILLANT POUR TOYOTA HDJ80 KZJ/KDJ90/95 ET HILUX

La jante Dakar Zéro, issue de la Dakar Corse, spécialement développée pour la compétition, est la version dédiée aux véhicules tout terrain. Les rayons internes du bord de la jante ont un profil qui rentre vers le centre, ce qui permet d'avoir un déport négatif protégeant les pièces mécaniques des gravillons et du sable et conçu pour laisser suffisamment d'espace pour les gros freins. Structure très résistante en alliage léger AS7, avec traitement thermique T6 conformément aux réglementations...

#### Informations Techniques :

charge maximum : 1200kg prévoir le kita3.000118.03 comprenant la visserie spécifique pour une jante Taille : 8X16" Déport : ET -20 Entraxe : 6x139.7 Alésage : 106.1mm Couleur : bronze brillant

Référence : **SE522006C221**

Prix : **389,00 € TTC/PIECE**



**IMAGE IS FOR COLOUR ILLUSTRATION PURPOSES ONLY**  
**MODELLO IN FOTO SOLO PER RIFERIMENTO COLORE**

### JANTE ALUMINIUM RENFORCE RAID EVO CORSE DAKAR ZERO 8x16" ET -20 BRONZE MAT POUR TOYOTA HDJ80 KZJ/KDJ90/95 ET HILUX

La jante Dakar Zéro, issue de la Dakar Corse, spécialement développée pour la compétition, est la version dédiée aux véhicules tout terrain. Les rayons internes du bord de la jante ont un profil qui rentre vers le centre, ce qui permet d'avoir un déport négatif protégeant les pièces mécaniques des gravillons et du sable et conçu pour laisser suffisamment d'espace pour les gros freins. Structure très résistante en alliage léger AS7, avec traitement thermique T6 conformément aux réglementations...

#### Informations Techniques :

charge maximum : 1200kg prévoir le kita3.000118.03 comprenant la visserie spécifique pour une jante Taille : 8X16" Déport : ET -20 Entraxe : 6x139.7 Alésage : 106.1mm Couleur : bronze mat

Référence : **SE522006C111**

Prix : **389,00 € TTC/PIECE**

EQUIPEMENTS POUR TOYOTA HJ61 4.0TD 1987-1989

**JANTE ALUMINIUM RENFORCE RAID EVO CORSE  
DAKAR ZERO 8x16" ET -20 NOIR MAT POUR  
TOYOTA HDJ80 KZJ/KDJ90/95 ET HILUX**

La jante Dakar Zéro, issue de la Dakar Corse, spécialement développée pour la compétition, est la version dédiée aux véhicules tout terrain. Les rayons internes du bord de la jante ont un profil qui rentre vers le centre, ce qui permet d'avoir un déport négatif protégeant les pièces mécaniques des gravillons et du sable et conçu pour laisser suffisamment d'espace pour les gros freins. Structure très résistante en alliage léger AS7, avec traitement thermique T6 conformément aux réglementations...

**Informations Techniques :**

charge maximum : 1200kg prévoir le kita3.000118.03 comprenant la visserie spécifique pour une jante Taille : 8X16" Déport : ET -20 Entraxe : 6x139.7 Alésage : 106.1mm Couleur : noir mat

**Référence : SE522006C041****Prix : 368,00 € TTC/PIECE****JANTES BEADLOCK****JANTE ACIER BEADLOCK GOSS SOFT8 BLACK  
MAT**

Jante acier Beadlock Soft8 Finition black mat le montage Beadlock rend le pneu solidaire de la jante, même à très basse pression utilisation exclusive en compétition livré sans visserie ni cache moyeu se monte sur le véhicule avec de possibles modifications de carrosserie (nous consulter pour confirmer la compatibilité de votre véhicule) modèle disponible en : Largeur Diamètre Nb de trous Entraxe Déport Center bore 8 16 6 139.7 -25 110

**Références :**

**740BK** - JANTE ACIER BEADLOCK GOSS SOFT8 BLACK MAT 8 X 16 ENTRAXE 6 X 139.7 DEPORT -25

**Prix : 242,00 € TTC/PIECE**



**JANTE ALUMINIUM DOUBLE BEADLOCK  
HUTCHINSON 8.5 x 17 6X139.7 TOYOTA GRIS  
ANTRACITE BRILLANT**

Ayant fait leurs preuves durant de nombreuses années dans le domaine militaire, les amateurs d'off road peuvent désormais profiter de la technologie Beadlock offerte par les jantes HUTCHINSON ! Vous en avez rêvé, HUTCHINSON l'a fait. Une jante robuste qui vous permet de dégonfler à souhait sans risque de déjancer, c'est possible ! Qu'est-ce qu'une jante BEADLOCK ? A L'origine c'est une jante standard en acier ou en aluminium qui est décollée sur sa partie extérieur (simple beadlock) ou...

**Informations Techniques :**

*Caractéristiques : - Entraxe : 6 x 139.7- Taille de la jante : 8.5 x 17"-  
Modèle de boulon : 139.7 mm BCD- Alésage : 106.2 mm-  
BACKSPACE : 114.3 mm- Charge : 1 200kg- Poids sans beadlock :  
18.2 kg- Déport (ET) : -10 mm- Jante en alliage- Jante avec beadlock*

**Référence : WA-0567B**

**Prix : 1 800,00 € TTC/PIECE**



**JANTE ALUMINIUM DOUBLE BEADLOCK  
HUTCHINSON 8.5 x 17 6X139.7 TOYOTA GRIS  
ANTRACITE MAT**

Ayant fait leurs preuves durant de nombreuses années dans le domaine militaire, les amateurs d'off road peuvent désormais profiter de la technologie Beadlock offerte par les jantes HUTCHINSON ! Vous en avez rêvé, HUTCHINSON l'a fait. Une jante robuste qui vous permet de dégonfler à souhait sans risque de déjancer, c'est possible ! Qu'est-ce qu'une jante BEADLOCK ? A L'origine c'est une jante standard en acier ou en aluminium qui est décollée sur sa partie extérieur (simple beadlock) ou...

**Informations Techniques :**

*Caractéristiques : - Entraxe : 6 x 139.7- Taille de la jante : 8.5 x 17"-  
Modèle de boulon : 139.7 mm BCD- Alésage : 106.2 mm-  
Centerboard : 114.3 mm- Charge : 1 200kg- Poids sans beadlock :  
18.2 kg- Déport (ET) : -10 mm- Jante en alliage- Jante avec beadlock*

**Référence : WA-0567**

**Prix : 1 800,00 € TTC/PIECE**

**JANTES TÔLES / ACIER**

**JANTE ACIER GOSS MODULAR BLACK**

Jante acier Modular Finition BLACK Structure renforcée pour une utilisation Off-Road livré sans visserie ni cache moyeu se monte sur le véhicule avec de possibles modifications de carrosserie (nous consulter pour confirmer la compatibilité de votre véhicule) modèle disponible en : Largeur Diamètre Nb de trous Entraxe Déport Center bore 7 15 6 139.7 -6 110

**Références :**

**403BK** - JANTE ACIER GOSS MODULAR BLACK 7 X 15 ENTRAXE 6 X 139.7 DEPORT -6

Prix : 94,00 € TTC/PIECE

**430BK** - JANTE ACIER GOSS MODULAR BLACK 7 X 16 ENTRAXE 6 X 139.7 DEPORT 0

Prix : 104,00 € TTC/PIECE

**JANTE ACIER GOSS MODULAR CHROME**

Jante acier Modular Finition BLACK Structure renforcée pour une utilisation Off-Road livré sans visserie ni cache moyeu se monte sur le véhicule avec de possibles modifications de carrosserie (nous consulter pour confirmer la compatibilité de votre véhicule) modèle disponible en : Largeur Diamètre Nb de trous Entraxe Déport Center bore 7 15 6 139.7 -6 110

**Références :**

**403CH** - JANTE ACIER GOSS MODULAR CHROME 7 X 15 ENTRAXE 6 X 139.7 DEPORT -6

Prix : 158,00 € TTC/PIECE

**430CH** - JANTE ACIER GOSS MODULAR CHROME 7 X 16 ENTRAXE 6 X 139.7 DEPORT 0

Prix : 163,00 € TTC/PIECE

## EQUIPEMENTS POUR TOYOTA HJ61 4.0TD 1987-1989



### JANTE ACIER GOSS TRIANGULAR BLACK

Jante acier Triangular Finition BLACK Structure renforcée pour une utilisation Off-Road livré sans visserie ni cache moyeu se monte sur le véhicule avec de possibles modifications de carrosserie (nous consulter pour confirmer la compatibilité de votre véhicule) modèle disponible en : Largeur Diamètre Nb de trous Entraxe Déport Center bore 7 15 6 139.7 -6 110

#### Références :

**311BK** - JANTE ACIER GOSS TRIANGULAR BLACK 10 X 15  
ENTRAXE 6 X 139.7 DEPORT -44

Prix : 110,00 € TTC/PIECE

**303BK** - JANTE ACIER GOSS TRIANGULAR BLACK 7 X 15

ENTRAXE 6 X 139.7 DEPORT -6

Prix : 92,00 € TTC/PIECE

**304BK** - JANTE ACIER GOSS TRIANGULAR BLACK 7 X 15

ENTRAXE 6 X 139.7 DEPORT 12

Prix : 92,00 € TTC/PIECE

**331BK** - JANTE ACIER GOSS TRIANGULAR BLACK 7 X 16

ENTRAXE 6 X 139.7 DEPORT -20

Prix : 102,00 € TTC/PIECE

**330BK** - JANTE ACIER GOSS TRIANGULAR BLACK 7 X 16

ENTRAXE 6 X 139.7 DEPORT 0

Prix : 102,00 € TTC/PIECE

**308BK** - JANTE ACIER GOSS TRIANGULAR BLACK 8 X 15

ENTRAXE 6 X 139.7 DEPORT -25

Prix : 94,00 € TTC/PIECE

**368BK** - JANTE ACIER GOSS TRIANGULAR BLACK 8 X 17

ENTRAXE 6 X 139.7 DEPORT -10

Prix : 136,00 € TTC/PIECE



### JANTE ACIER GOSS TRIANGULAR SILVER

Jante acier Triangular Finition SILVER / GUN METAL GRAY Structure renforcée pour une utilisation Off-Road livré sans visserie ni cache moyeu se monte sur le véhicule avec de possibles modifications de carrosserie (nous consulter pour confirmer la compatibilité de votre véhicule) modèle disponible en : Largeur Diamètre Nb de trous Entraxe Déport Center bore 7 15 6 139.7 -6 110

#### Références :

**303GM** - JANTE ACIER GOSS TRIANGULAR SILVER 7 X 15

ENTRAXE 6 X 139.7 DEPORT -6

Prix : 92,00 € TTC/PIECE

**331GM** - JANTE ACIER GOSS TRIANGULAR SILVER 7 X 16

ENTRAXE 6 X 139.7 DEPORT -20

Prix : 102,00 € TTC/PIECE

**330GM** - JANTE ACIER GOSS TRIANGULAR SILVER 7 X 16

ENTRAXE 6 X 139.7 DEPORT 0

Prix : 102,00 € TTC/PIECE



## JANTE ACIER GOSS TRIANGULAR WHITE

Jante acier Triangular Finition white Structure renforcée pour une utilisation Off-Road livré sans visserie ni cache moyeu se monte sur le véhicule avec de possibles modifications de carrosserie (nous consulter pour confirmer la compatibilité de votre véhicule) modèle disponible en : Largeur Diamètre Nb de trous Entraxe Déport Center bore 8 15 6 139.7 -25 110

### Références :

**317WH** - JANTE ACIER GOSS TRIANGULAR WHITE 6 X 16  
ENTRAXE 6 X 139.7 DEPORT 0

Prix : 98,00 € TTC/PIECE

**331WH** - JANTE ACIER GOSS TRIANGULAR WHITE 7 X 16  
ENTRAXE 6 X 139.7 DEPORT -20

Prix : 102,00 € TTC/PIECE

**330WH** - JANTE ACIER GOSS TRIANGULAR WHITE 7 X 16  
ENTRAXE 6 X 139.7 DEPORT 0

Prix : 102,00 € TTC/PIECE

**308WH** - JANTE ACIER GOSS TRIANGULAR WHITE 8 X 15  
ENTRAXE 6 X 139.7 DEPORT -25

Prix : 94,00 € TTC/PIECE



## JANTE ACIER VINTAGE GRISE 7X16 N4-OFFROAD POUR TOYOTA LANDCRUISER SERIE 40 60 70 80

Cette jante acier en version Vintage grise N4-Offroad est ici en dimension 7X16 est faite pour votre 4x4 Toyota Land Cruiser série BJ40 HJ60 BJ71 HDJ80. Historiquement cette jante était en 5.5x15", cette nouvelle version conserve son look intemporel avec l'avantage d'être en dimension de 16" et d'une largeur de 7" pour un choix de marques et de profil de pneumatique plus important.

### Informations Techniques :

*En détail: Charge maximum 1000 kg Largeur 7"x 16" de diamètre Entraxe 6x139.7 mm Déport ou ET : -25mm CB ou diamètre du trou central: 110mm Peinture Grise Vendu à l'unité Toujours s'assurer de la compatibilité avec le véhicule, liste d'application uniquement à titre indicatif Equipement possible pour de la loi montagne avec des pneus 4 Saisons ou Hiver*

**Référence : JTV7166T-25G**

Prix : 144,00 € TTC/PIECE

## PERFORMANCE & OPTIMISATION

### COMPÉTITION

### ACCESSOIRES COMPÉTITION

## EQUIPEMENTS POUR TOYOTA HJ61 4.0TD 1987-1989

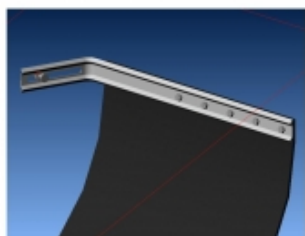


### BAVETTES BLANCHE SEMI-RIGIDES 328x498

Vendu à la paire. Bavettes blanches. Dimensions : 345x495mm. Couleur blanche. Epaisseur : 2mm. Silencieuses aux impacts, ne flottent pas avec la vitesse, facile à retailler / adapter.

**Référence : ACBA014**

Prix : **20,00 € TTC/PAIRE**



### KIT DE MONTAGE BAVETTES

Vendu à la paire. Kit complet pour réaliser avec facilité la fixation sur le véhicule de 2 bavettes grâce à deux équerres zinguées. Kit livré complet avec visserie et notice.

**Référence : ACBA113**

Prix : **26,00 € TTC/PAIRE**



### KIT SANGLES MONTAGE BAVETTES

Vendu à la paire. Kit de sangles grises permettant de relever à volonté les bavettes de votre véhicule. Kit complet pour une paire de bavette : Comes à griffe, sangle, équerres de renfort, visserie, notice.

**Référence : ACBA112**

Prix : **26,00 € TTC/PAIRE**

## ECHAPPEMENTS



### ECHAPPEMENT INOX : INTERMEDIAIRE AVEC SILENCIEUX ET TUBE ARRIERE AVEC RESONATEUR POUR TOYOTA LAND CRUISER HJ61 DE 1985-1990 4.0L TD 136HP

**Référence : TOYO176**

Prix : **1 935,00 € TTC/PIECE**

**EQUIPEMENTS POUR TOYOTA HJ61 4.0TD 1987-1989****ECHAPPEMENT INOX : TUBE PRIMAIRE AVEC FLEXIBLE POUR TOYOTA LAND CRUISER HJ61 DE 1985-1990 4.0L TD 136HP**

Référence : TOYO175  
Prix : 555,00 € TTC/PIECE

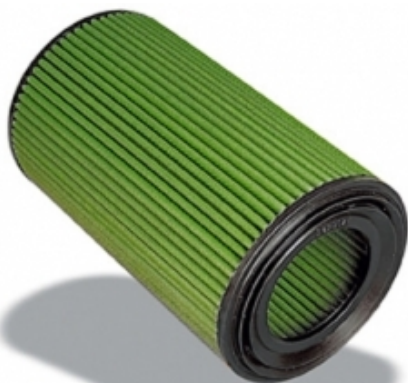
**EMBRAYAGE RENFORCÉ****KIT D'EMBRAYAGE RENFORCE HD TERRAIN TAMER POUR TOYOTA LANDCRUISER**

KIT D'EMBRAYAGE RENFORCE HD TERRAIN TAMER POUR TOYOTA LANDCRUISER TOYOTA LANDCRUISER HJ47 DE 10/1980 A 1984 TOYOTA LANDCRUISER HJ60 DE 11/1980 A 9/1987 TOYOTA LANDCRUISER HJ61 DE 2/1986 A 9/1987 TOYOTA LANDCRUISER HJ75 DE 1985 A 9/1987 Dimensions : 275 x 27.9 x 10 mm - Augmentation de 25% de la pression du mécanisme - Carter de mécanisme d'embrayage zingué - Ressorts de disque d'embrayage renforcés - Matériau du disque de friction de qualité premium - Moulage évitant...

**Informations Techniques :**

Comprend: disque mécanisme butée roulement pilote centreur

Référence : TTCK6904HP  
Prix : 777,00 € TTC/PIECE

**FILTRATION PERFORMANCE****GREEN FILTRE POUR TOYOTA LAND CRUISER**

GREEN AIR FILTER vous offre la possibilité de remplacer avantageusement le filtre à air d'origine de votre voiture par un produit offrant un meilleur passage d'air et rendement moteur, une meilleure filtration et une plus grande durée de vie, sans aucune modification pour son montage. Filtre en coton, nettoyable et réutilisable Se monte en lieu et place de votre filtre d'origine pour une utilisation en rallye-raid ou pour un usage routier quotidien. Caractéristiques : pouvoir filtrant...

Référence : R263063  
Prix : 76,00 € TTC/PIECE

EQUIPEMENTS POUR TOYOTA HJ61 4.0TD 1987-1989

**FREINAGE RENFORCÉ****DISQUE DE FREIN RENFORCÉ****DISQUE DE FREIN AVANT PERCE / RAINURE  
TERRAIN TAMER**

DISQUE DE FREIN : - Percé / rainuré - Modèle réversible (se monte à gauche ou à droite) - Finition améliorant l'évacuation des impuretés - Offre un meilleur refroidissement permettant une plus grande endurance lors des freinages intenses Véhicules : TOYOTA HILUX LN106 A PARTIR DE 08/1998 TOYOTA HILUX RN105 A PARTIR DE 08/1998 TOYOTA LANDCRUISER BJ42 8/1980-10/1984 TOYOTA LANDCRUISER BJ70 11/1984-01/1990 TOYOTA LANDCRUISER BJ73 11/1984-01/1990 TOYOTA...

**Référence : 43512-60040HP**Prix : **159,00 € TTC/PIECE****FLEXIBLE DE FREIN****FLEXIBLES DE FREINS RENFORCEE QUALITE  
AVIATION POUR TOYOTA HJ 60 ET 61**

Leader mondial du flexible de frein, Goodridge a fait ses preuves en compétition depuis de nombreuses années. Issu de la compétition, le flexible est réalisé en Teflon avec une tresse de renfort en inox garantissant une très bonne résistance à la corrosion et à la température. Durite évitant la déformation du flexible lors du freinage et garantissant une distance de freinage plus courte.

**Informations Techniques :**

POUR TOYOTA HJ 60 ET 61

**Référence : STY0650-4**Prix : **111,00 € TTC/KIT****PLAQUETTES DE FREIN RENFORCÉES**

## EQUIPEMENTS POUR TOYOTA HJ61 4.0TD 1987-1989



### JEU PLAQUETTES DE FREIN AVANT DBA STREET PERFORMANCE POUR TOYOTA HILUX / LAND CRUISER (1979-1994)

Les plaquettes de frein Street Performance (SP) de DBA ont été conçues pour les conducteurs à la recherche de performances de freinage améliorées. Les plaquettes de frein DBA Street Performance sont développées pour fournir une réponse de friction efficace à l'application de la pédale et offrir une faible usure et une minimisation de la poussière. DBA recommande les plaquettes de frein Street Performance pour une conduite au quotidien et les véhicules de performance, les 4x4 et les SUV. Ils sont...

#### Informations Techniques :

HAUTEUR : 66.1 mm LONGUEUR : 107.2 mm EPAISSEUR : 14.9 mm

Référence : **DB288SP**  
Prix : **116,00 € TTC/JEU**



### PLAQUETTES DE FREIN AVANT CERAMIQUE HD TERRAIN TAMER

PLAQUETTES DE FREIN AVANT CERAMIQUE HD TERRAIN TAMER - fabriqué par l'équipementier d'origine - réduction du bruit et des impuretés - haute résistance - technologie brevetée - céramique

Référence : **DB288TTC**  
Prix : **94,00 € TTC/KIT**



### PLAQUETTES de FREIN EBC Ultimax

Sans témoin

Référence : **MFP-2236EBC**  
Prix : **64,67 € TTC/PIECE**

## MOYEURS

## EQUIPEMENTS POUR TOYOTA HJ61 4.0TD 1987-1989



### MOYEUX DEBRAYABLES AVM MONOBLOC ALU POUR TOYOTA HILUX / LC SERIE 4/6/7/8

AVM est le célèbre manufacturier brésilien de moyeux débrayables (automatiques ou non). Leader mondial de la spécialité, la qualité des produits AVM n'est plus à démontrer. Les moyeux AVM viennent en remplacement des moyeux automatiques d'origine. L'emploi sur le pont avant augmente la fluidité de conduite tout en réduisant le bruit et la consommation. Ces moyeux débrayables vous permettront de réaliser des économies de carburant et sur l'usure des pneus du train avant quand il n'est pas...

**Référence : AVM521**  
**Prix : 144,00 € TTC/PAIRE**



### MOYEUX DEBRAYABLES AVM POUR TOYOTA HILUX / LC SERIE 4/6/7/8

AVM est le célèbre manufacturier brésilien de moyeux débrayables (automatiques ou non). Leader mondial de la spécialité, la qualité des produits AVM n'est plus à démontrer. Les moyeux AVM viennent en remplacement des moyeux automatiques d'origine. L'emploi sur le pont avant augmente la fluidité de conduite tout en réduisant le bruit et la consommation. Ces moyeux débrayables vous permettront de réaliser des économies de carburant et sur l'usure des pneus du train avant quand il n'est pas...

**Référence : AVM421**  
**Prix : 153,00 € TTC/PAIRE**

## PERFORMANCES TRANSMISSION

### BLOCAGE DE DIFFÉRENTIEL



### BLOCAGE DE DIFFERENTIEL ARRIERE AIR LOCKER POUR TOYOTA AVEC C-CLIP ROULEMENT 32010X TIMKEN (vendu sans compresseur)

Blocage ARB pour TOYOTA AVEC C-CLIP ROULEMENT 32010X TIMKEN Landcruiser J4 Landcruiser J6 Landcruiser J7 avec ressorts à lames jusqu'à 10/99 LE BLOCAGE ARB COMPREND : (livré sans compresseur) le différentiel, la tuyauterie, les raccords, la notice de montage, les instructions d'utilisation et la liste des pièces détachées. Quand un véhicule prend un virage, la roue extérieure parcourt une plus grande distance que la roue intérieure, elle doit donc tourner plus...

**Référence : RD153**  
**Prix : 1 240,00 € TTC/PIECE**



### BLOCAGE DE DIFFERENTIEL AVANT OU ARRIERE AIR LOCKER POUR TOYOTA(vendu sans compresseur)

Blocage ARB pour TOYOTA Landcruiser J4 AVANT/ARRIERE SELON MODEL Landcruiser J6 AVANT/ARRIERE Landcruiser J7 avec ressorts à lames jusqu'à 10/99 ARRIERE Landcruiser J8 ARRIERE LE BLOCAGE ARB COMPREND : (livré sans compresseur) le différentiel, la tuyauterie, les raccords, la notice de montage, les instructions d'utilisation et la liste des pièces détachées. Quand un véhicule prend un virage, la roue extérieure parcourt une plus grande distance que la roue...

Référence : RD142  
Prix : 1 230,00 € TTC/PIECE



### BLOCAGE DE DIFFERENTIEL ELOCKER AVANT OU ARRIERE 100% ELECTRIQUE

BLOCAGE DE DIFFERENTIEL ELOCKER 100% ELECTRIQUE AVANT OU ARRIERE POUR VEHICULES AVEC MOYEURS FLOTTANTS Ce blocage peut être utilisé en blocage avant ou arrière selon descriptif véhicule ci-dessous Véhicules : TOYOTA LANDCRUISER BJ40 03/1969-10/1984 TOYOTA LANDCRUISER BJ42 03/1969-10/1984 TOYOTA LANDCRUISER BJ45 08/1980-09/1984 TOYOTA LANDCRUISER BJ60 08/1980-08/1987 TOYOTA LANDCRUISER BJ70 11/1984-01/1990 TOYOTA LANDCRUISER BJ71 10/1985-07/1986 TOYOTA LANDCRUISER BJ73...

Référence : A9378  
Prix : 1 946,00 € TTC/PIECE



### KIT BLOCAGE DE DIFFERENTIEL ELOCKER AVANT OU ARRIERE 100% ELECTRIQUE AVEC ROULEMENTS

BLOCAGE DE DIFFERENTIEL ELOCKER 100% ELECTRIQUE AVANT OU ARRIERE POUR VEHICULES AVEC MOYEURS FLOTTANTS Ce blocage peut être utilisé en blocage avant ou arrière selon descriptif véhicule ci-dessous KIT AVEC ROULEMENTS Véhicules : TOYOTA LANDCRUISER BJ40 03/1969-10/1984 TOYOTA LANDCRUISER BJ42 03/1969-10/1984 TOYOTA LANDCRUISER BJ45 08/1980-09/1984 TOYOTA LANDCRUISER BJ60 08/1980-08/1987 TOYOTA LANDCRUISER BJ70 11/1984-01/1990 TOYOTA LANDCRUISER BJ71 10/1985-07/1986 TOYOTA LANDCRUISER...

Référence : A9378-1TT  
Prix : 1 992,00 € TTC/KIT

## COUPLES CONIQUES

## EQUIPEMENTS POUR TOYOTA HJ61 4.0TD 1987-1989



### PIGNON de 5°

23 Dents - Sur arbre primaire

Référence : TH550-33336  
Prix : 248,69 € TTC/PIECE



### PIGNON INTERMEDIAIRE de TRANSFERT

43 Dents / 26 Dents

Référence : TH550-36221  
Prix : 715,84 € TTC/PIECE

## TRANSMISSION RENFORCÉE



### PIGNON DE BOITE DE TRANSFERT RENFORCE POUR TOYOTA LANDCRUISER SERIE 6 ET 7 (VOIR DETAIL)

Pignon de boîte de transfert renforcé pour Toyota : - FJ 62/70/73/75 - FZJ 70 - HJ 60/61/75 - HZJ 70/73/75/78/79 - LJ 70 Ce pignon permet de doubler la longueur des cannelures sur l'arbre d'entrée de transfert. Non compatible avec une prise de force (équipant les modèles avec treuil d'origine).

Référence : 36212-MOD32  
Prix : 330,00 € TTC/PIECE

## RÉSERVOIRS CARBURANT

## RÉSERVOIRS DE REMPLACEMENT



## RESERVOIR A CARBURANT DE REMPLACEMENT LRA 150L POUR TOYOTA HJ 60/61

LONGE RANGE AUTOMOTIVE fabrique et fournit des réservoirs auxiliaires et de remplacement de puis 1989. LRA utilise les dernières technologies pour mettre au point et dessiner le réservoir avec la forme la plus adaptée à chaque véhicule. LRA utilise un découpeur plasma contrôlé par ordinateur et la soudure MIG pour faire des cordons pleins et non poreux. Les réservoirs sont cloisonnés, une chambre d'expansion est incorporée dans la conception. Tous les réservoirs sont testés sur pression et...

### Informations Techniques :

*réservoir de remplacement capacité du réservoir : 150 litres véhicule : TOYOTA HJ 60/61 La capacité des réservoirs de remplacement LRA est donnée à titre indicatif (à plus ou moins 5 litres près). les caractéristiques de certains véhicules peuvent varier selon le pays d'origine, quelques adaptations peuvent être nécessaires pour monter certains réservoirs LRA. Dans tous les cas, le montage du réservoir de remplacement LRA par un spécialiste est préconisé. Le réservoir de remplacement...*

**Référence : LRATLC602R**  
Prix : **1 889,00 € TTC/PIECE**

## PIÈCES RECHANGE & ENTRETIEN

### BALAI D'ESSUIE-GLACE



## BALAI D'ESSUIE GLACE 300mm DENSO

Longueur 300mm

### Informations Techniques :

*Balai d'essui glace arrière pour : \* DAIHATSU FERROZA 1,6 88- F3# (Avant - B0mm) \* DAIHATSU TERIOS 1,3 -06 J10# \* HONDA CRV 96-02 RD1# / RD3# (Arrière - 300mm) \* HONDA CRV II 02-07 RD8# / RD9# (Arrière - 300mm) \* JEEP CHEROKEE 01- KJ (Arrière - 300mm) \* JEEP GRAND CHEROKEE 91-99 ZJ (Arrière - 300mm) \* LADA NIVA 76- 2121 \* NISSAN PATROL 2,8D/TD et 2,7TD 89-95 Y260/N260 (Arrière - 300mm) \* NISSAN PATROL 2,8D et 3,3D/TD 79-88 P260/R160/R260 (Arrière - 300mm) \* NISSAN PATROL GR 2,8TD 88-97 YY60/GY60...*

**Référence : JSS-X30C**  
Prix : **8,02 € TTC/PIECE**

## EQUIPEMENTS POUR TOYOTA HJ61 4.0TD 1987-1989



### BALAI D'ESSUI GLACE

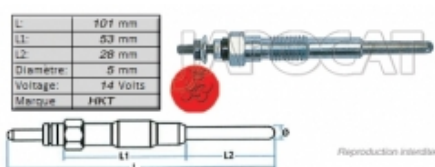
450mm

#### Références :

**JSS-X45C** - BALAI D'ESSUIE GLACE 450mm DENSO

Prix : 12,78 € TTC/PIECE

## BOUGIE DE PRÉCHAUFFAGE

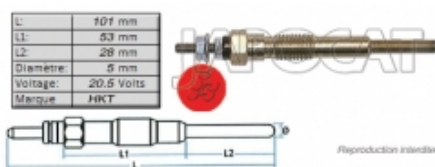


### BOUGIE de PRECHAUFFAGE 14 volts HKT

4 Cylindres

Référence : **MGP-6205H**

Prix : 25,22 € TTC/PIECE



### BOUGIE de PRECHAUFFAGE 20,5 volts HKT

4 et 6 Cylindres - ND 067100-1360

Référence : **MGP-6006H**

Prix : 24,40 € TTC/PIECE

## DIRECTION / ROTULE



### GRAISSEUR POUR FUSEE POUR TOYOTA LAND CRUISER ET HILUX

Permet de graisser le roulement intérieur sans démonter la fusée  
Augmente la durée de vie des roulements Compatible avec toutes les broches filetées Toyota

#### Informations Techniques :

Poids : 0.240Kg Longueur : 15cm Largeur : 5.5cm Hauteur : 24cm

Référence : **TTSGT**

Prix : 91,00 € TTC/PIECE

## EQUIPEMENTS POUR TOYOTA HJ61 4.0TD 1987-1989



Reproduction interdite

### JEU COMPLET de 4 ROTULES

555

Référence : TLC61-JRD04

Prix : 211,36 € TTC/PIECE



### JEU COMPLET DE 4 ROTULES DE DIRECTION TERRAIN TAMER POUR TOYOTA HJ60/61

TERRAIN TAMER / QUALITE ORIGINE

Référence : 45040-69065XTT

Prix : 202,00 € TTC/PIECE



### KIT 2 ÉCROUS + RONDELLE FREIN DE FUSÉE POUR TOYOTA

KIT 2 ÉCROUS + RONDELLE FREIN DE FUSÉE POUR TOYOTA  
LAND CRUISER 40/50/60/70/80/100

Référence : 4352160011K

Prix : 12,90 € TTC/KIT



TI-247

Reproduction interdite

### ROTULE Filetage Gauche 23x150 L:160mm

Percée - Droite de barre de direction

Référence : MTR-8206

Prix : 39,18 € TTC/PIECE

## EQUIPEMENTS POUR TOYOTA HJ61 4.0TD 1987-1989



### ROTULE Gauche de BARRE de DIRECTION

Gauche de barre de direction - Equipementier origine

*Informations Techniques :*

*PHOTO NON CONTRACTUELLE*

**Référence : MTR-8207OE**

**Prix : 65,98 € TTC/PIECE**



### ROTULE Gauche de BARRE de DIRECTION

Gauche de barre de direction

**Référence : MTR-8207**

**Prix : 27,67 € TTC/PIECE**

## ECLAIRAGE



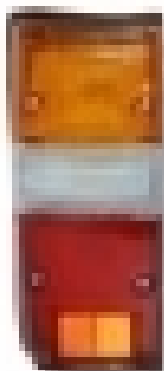
### FEU ARRIERE DROIT

**Référence : TLC61-70502**

**Prix : 28,99 € TTC/PIECE**

EQUIPEMENTS POUR TOYOTA HJ61 4.0TD 1987-1989

## FEU ARRIERE GAUCHE



Référence : TLC61-70501  
Prix : 28,99 € TTC/PIECE

## OPTIQUE Droit ou Gauche H1

Intérieur - Modèle avec 4 phares rectangulaires



Reproduction interdite

Référence : ST100-61105  
Prix : 33,07 € TTC/PIECE

## OPTIQUE Droit ou Gauche H4

Extérieur - Modèle avec 4 phares rectangulaires



Référence : ST100-61101  
Prix : 29,58 € TTC/PIECE

## EQUIPEMENTS POUR TOYOTA HJ61 4.0TD 1987-1989



Reproduction interdite

### TRANSPARENT de FEU ARRIERE DROIT

Informations Techniques :

PHOTO NON CONTRACTUELLE

Référence : TLC61-70222

Prix : 12,44 € TTC/PIECE



Reproduction interdite

### TRANSPARENT de FEU ARRIERE GAUCHE

Informations Techniques :

PHOTO NON CONTRACTUELLE

Référence : TLC61-70221

Prix : 12,44 € TTC/PIECE

## EMBRAYAGE



### EMETTEUR D'EMBRAYAGE POUR TOYOTA LANDCRUISER SANS ASSISTANCE

EMETTEUR D'EMBRAYAGE POUR TOYOTA LANDCRUISER HJ60/61 BJ/FJ42/45 SANS ASSISTANCE POUR MONTAGE DE 08/80 A 11/84 SANS ASSISTANCE

Référence : JB1524

Prix : 89,00 € TTC/PIECE

## EQUIPEMENTS POUR TOYOTA HJ61 4.0TD 1987-1989



### KIT D'EMBAYAGE FORTIFIE TERRAIN TAMER POUR TOYOTA LANDCRUISER

KIT D'EMBAYAGE FORTIFIE TERRAIN TAMER POUR TOYOTA LANDCRUISER TOYOTA HILUX HJ47 DE 1980 A 1986 TOYOTA HILUX HJ60 DE 11/1980 A 9/1987 TOYOTA HILUX HJ61 DE 1984 A 9/1987 TOYOTA HILUX HJ75 DE 1985 A 9/1987 Dimensions : 275 x 27.9 x 10 mm L'embrayage Fortifié Terrain Tamer est la toute dernière innovation de la marque, venant s'ajouter à son large catalogue de kits d'embrayage standards et renforcés. Conçu et adapté pour les poids extrêmes et les motorisations des véhicules...

#### Informations Techniques :

Comprend: disque mécanisme butée roulement pilote centreur

Référence : **TTCK6904F**  
Prix : **1 194,00 € TTC/PIECE**



### KIT EMBAYAGE Equipementier origine

10 Cannelures - Butée diamètre 94mm

Référence : **MCK-1T15A**  
Prix : **333,60 € TTC/PIECE**



### KIT EMBAYAGE Générique

10 Cannelures - Butée diamètre 94mm

Référence : **MCK-1T15**  
Prix : **252,22 € TTC/PIECE**

## EQUIPEMENTS POUR TOYOTA HJ61 4.0TD 1987-1989



### KIT EMBRAYAGE Générique

21 Cannelures - Butée diamètre 77mm

Référence : MCK-1T19

Prix : 240,77 € TTC/PIECE

## FILTRATION

### FILTRES À AIR / CARBURANT / HUILE



### FILTRE A CARBURANT POUR ISUZU ET TOYOTA

Pour les véhicules suivant : ISUZU D-MAX 2,5 et 3,0TD 04-TFS6/TFS7/TFS8 (Jusqu'à 2007 - Vissé - Longueur 89mm) TOYOTA BJ40 et BJ43 3,0D 74-84 (Tous - 4 et 6 cylindres) TOYOTA BJ42, BJ45 et BJ46 3,4D 80-84 TOYOTA BJ71 et BJ74 3,4TD 85-90 TOYOTA HILUX 2,4D 83-88 LN65 (Jusqu'à 85 - 100mm x 80mm) TOYOTA HJ60 4,0D 81-86 TOYOTA HJ61 4,0TD 85-89

#### Informations Techniques :

Pour les véhicules suivant : ISUZU D-MAX 2,5 et 3,0TD 04-TFS6/TFS7/TFS8 (Jusqu'à 2007 - Vissé - Longueur 89mm) TOYOTA BJ40 et BJ43 3,0D 74-84 (Tous - 4 et 6 cylindres) TOYOTA BJ42, BJ45 et BJ46 3,4D 80-84 TOYOTA BJ71 et BJ74 3,4TD 85-90 TOYOTA HILUX 2,4D 83-88 LN65 (Jusqu'à 85 - 100mm x 80mm) TOYOTA HJ60 4,0D 81-86 TOYOTA HJ61 4,0TD 85-89

Référence : MFF-3208

Prix : 11,38 € TTC/PIECE



### FILTRE A HUILE POUR TOYOTA HJ60/61

Pour les véhicules suivant : TOYOTA HJ60 4,0D 81-86 TOYOTA HJ61 4,0TD 85-89

#### Informations Techniques :

Pour les véhicules suivant : TOYOTA HJ60 4,0D 81-86 TOYOTA HJ61 4,0TD 85-89 équivalent à MOF-3T07

Référence : TTO-432

Prix : 27,00 € TTC/PIECE

## EQUIPEMENTS POUR TOYOTA HJ61 4.0TD 1987-1989



### KIT 3 FILTRES TERRAIN TAMER POUR TOYOTA HJ60 DE 1981 A 1986 ET HJ61 DE 1987 A 1989

Le kit comprend : filtre à air filtre à carburant filtre à huile Inclus avec le kit : le joint de bouchon, une dose d'additif Flashlube ainsi qu'un stickers pour le rappel d'entretien

Référence : TFK1  
Prix : 79,00 € TTC/KIT

## FREINAGE

### FREINAGE HAUTE PERFORMANCE



### DISQUE DE FREIN AVANT PERCE / RAINURE TERRAIN TAMER

DISQUE DE FREIN : - Percé / rainuré - Modèle réversible (se monte à gauche ou à droite) - Finition améliorant l'évacuation des impuretés - Offre un meilleur refroidissement permettant une plus grande endurance lors des freinages intenses Véhicules : TOYOTA HILUX LN106 A PARTIR DE 08/1998 TOYOTA HILUX RN105 A PARTIR DE 08/1998 TOYOTA LANDCRUISER BJ42 8/1980-10/1984 TOYOTA LANDCRUISER BJ70 11/1984-01/1990 TOYOTA LANDCRUISER BJ73 11/1984-01/1990 TOYOTA...

Référence : 43512-60040HP  
Prix : 159,00 € TTC/PIECE



### FLEXIBLES DE FREINS RENFORCEE QUALITE AVIATION POUR TOYOTA HJ 60 ET 61

Leader mondial du flexible de frein, Goodridge a fait ses preuves en compétition depuis de nombreuses années. Issu de la compétition, le flexible est réalisé en Teflon avec une tresse de renfort en inox garantissant une très bonne résistance à la corrosion et à la température. Durite évitant la déformation du flexible lors du freinage et garantissant une distance de freinage plus courte.

Informations Techniques :

POUR TOYOTA HJ 60 ET 61

Référence : STY0650-4  
Prix : 111,00 € TTC/KIT

## EQUIPEMENTS POUR TOYOTA HJ61 4.0TD 1987-1989



### JEU PLAQUETTES DE FREIN AVANT DBA STREET PERFORMANCE POUR TOYOTA HILUX / LAND CRUISER (1979-1994)

Les plaquettes de frein Street Performance (SP) de DBA ont été conçues pour les conducteurs à la recherche de performances de freinage améliorées. Les plaquettes de frein DBA Street Performance sont développées pour fournir une réponse de friction efficace à l'application de la pédale et offrir une faible usure et une minimisation de la poussière. DBA recommande les plaquettes de frein Street Performance pour une conduite au quotidien et les véhicules de performance, les 4x4 et les SUV. Ils sont...

#### Informations Techniques :

HAUTEUR : 66.1 mm LONGUEUR : 107.2 mm EPAISSEUR : 14.9 mm

Référence : **DB288SP**  
Prix : **116,00 € TTC/JEU**



### PLAQUETTES DE FREIN AVANT CERAMIQUE HD TERRAIN TAMER

PLAQUETTES DE FREIN AVANT CERAMIQUE HD TERRAIN TAMER - fabriqué par l'équipementier d'origine - réduction du bruit et des impuretés - haute résistance - technologie brevetée - céramique

Référence : **DB288TTC**  
Prix : **94,00 € TTC/KIT**



### PLAQUETTES de FREIN EBC Ultimax

Sans témoin

Référence : **MFP-2236EBC**  
Prix : **64,67 € TTC/PIECE**

## FREINAGE STANDARD

## EQUIPEMENTS POUR TOYOTA HJ61 4.0TD 1987-1989



### CYLINDRE de ROUE

HZJ80 - Modèle avec freins arrière à tambours

Référence : MWC-2218  
Prix : 34,87 € TTC/PIECE



### DISQUE de FREIN Avant

Pont avant rigide - Ventilé - 302mm 20mm

Référence : MFD-2234  
Prix : 121,54 € TTC/PIECE



### EMETTEUR de FREIN

Modèle 2 boccas

Référence : MBM-2T03  
Prix : 219,31 € TTC/PIECE

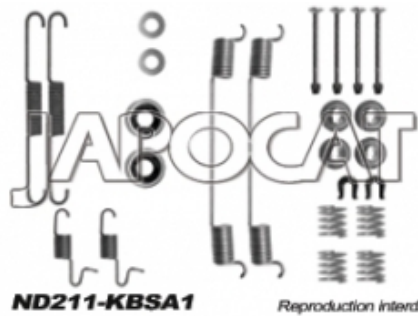


### EMETTEUR de FREIN

1 Bocal - 2 sorties Gauches

Référence : MBM-2T04  
Prix : 140,10 € TTC/PIECE

## EQUIPEMENTS POUR TOYOTA HJ61 4.0TD 1987-1989



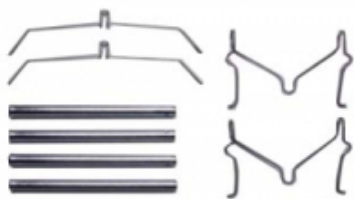
### KIT de MONTAGE de MACHOIRES

Informations Techniques :

PHOTO NON CONTRACTUELLE

Référence : TLC41-KBSA0

Prix : 12,93 € TTC/PIECE



### KIT DE MONTAGE DE PLAQUETTES AVANT POUR TOYOTA

Etriers de freins avants longueur des axe 95mm

Informations Techniques :

et article se monte sur les modèles suivants : 4x4 TOYOTABJ42, BJ45, BJ46 et FJ4280-84 4x4 TOYOTABJ70, BJ73 et BJ7584-90 4x4 TOYOTABJ71 et BJ7485-90 4x4 TOYOTAFJ Cruiser06- GSJ15 4x4 TOYOTAFZJ8090-95 11UJ80(Avant - Tous modèles) 4x4 TOYOTAGRJ120 et GRJ12503-10 AU29J / BU29J 4x4 TOYOTAHDJ80 12s90-95 11TJ80(Avant - Tous modèles) 4x4 TOYOTAHilux 2.4D88-97 LN110 4x4 TOYOTAHilux 2.4TD97-01 LN165/LN170 4x4 TOYOTAHilux D4D01-04...

Référence : TLC72-KPA01

Prix : 11,44 € TTC/KIT



### MACHOIRES de FREIN

295mm x 60mm

Référence : MBS-2205

Prix : 105,88 € TTC/PIECE

## EQUIPEMENTS POUR TOYOTA HJ61 4.0TD 1987-1989



### PLAQUETTES DE FREIN AVANT POUR TOYOTA

Sans témoin

#### Informations Techniques :

Pour les véhicules suivant : TOYOTA BJ42, BJ45 et BJ46 3,4D 80-84  
TOYOTA BJ70, BJ73 et BJ75 3,4D 84-90 TOYOTA BJ71 et BJ74  
3,4TD 85-90 TOYOTA HILUX 2,4D 83-88 LN65 TOYOTA HJ60 4,0D  
81-86 TOYOTA HJ61 4,0TD 85-89 TOYOTA LJ70 et LJ73 1<sup>o</sup> série  
84-90 (Sans témoin) TOYOTA PZJ 70, PZJ73 et PZJ75 3,5D 85-90

Référence : MFP-2236

Prix : 43,97 € TTC/JEU



### TAMBOUR DE FREIN ARRIERE

A partir de 1980

Référence : KTA-240

Prix : 181,92 € TTC/PIECE

## KIT DE RÉFECTION



### KIT DE REFECTION D'ETANCHEITE ET PIVOTS POUR TOYOTA

Kit de réfection D'ETANCHEITE ET PIVOTS Terrain Tamer avec pièces d'équipementier origine kit adapté pour les véhicules suivants :  
TOYOTA HILUX 2,2D 79-84 LN46 De 05/1979 à 03/1984 L POLN46  
2,4D 83-88 LN65 De 11/1983 à 08/1988 2L POLN65 2,4D 88-97  
LN105 De 08/1988 à 11/1997 2LII 33LNA4 (Simple & double cab)  
2,4D 91-97 LN108 De 08/1988 à 11/1997 2LII 33LNA7 (Double...

Référence : SH3

Prix : 205,00 € TTC/KIT

EQUIPEMENTS POUR TOYOTA HJ61 4.0TD 1987-1989



## KIT DE REFECTION DE BOITE 4 VITESSES TERRAIN TAMER POUR TOYOTA BJ40/42

Kit Terrain Tamer comprenant l'ensemble des roulements et joint en pieces d'équipementier origine. Toyota Land Cruiser: Serie 4 (BJ40, BJ42/BJ45, FJ40, HJ45) de 1969 a 10/1984. Serie 5 (FJ55) de 1968 a 1980 Serie 6 (BJ-60) de 1980 a 1987

**Référence : GBK2**  
Prix : **382,00 € TTC/PIECE**

## EQUIPEMENTS POUR TOYOTA HJ61 4.0TD 1987-1989



### KIT de REFECTION de BOITE de TRANSFERT

Pour modèle avec Boite 4 vitesses

Référence : **TLC42-KRBT1**  
Prix : **571,20 € TTC/PIECE**



### KIT DE REFECTION DE BOITE DE TRANSFERT POUR TOYOTA

Kit Terrain Tamer

#### Informations Techniques :

Ce kit est adapté pour les véhicules suivants : - TOYOTA BJ70, BJ73 et BJ75 3,4D 11/84-05/90 (Avec enclenchement par levier) - TOYOTA BJ71 et BJ74 3,4TD 11/84-05/90 (Avec enclenchement par levier) - TOYOTA HJ60 4,0D 05/81-01/86 (Pour modèle avec Boite 5 vitesses) - TOYOTA HJ61 4,0TD 10/85-09/89 - TOYOTA HZJ73 et HZJ75 4,2D 01/90-08/99 (Avec enclenchement par levier) - TOYOTA KZJ70 et KZJ73 3,0TD 05/93-03/96 (Avec enclenchement par levier) - TOYOTA LJ70 et LJ73 1° série 11/84-03/90 ...

Référence : **TK5**  
Prix : **373,00 € TTC/KIT**



### KIT DE REFECTION DE BOITE DE VITESSES POUR TOYOTA

Kit Terrain Tamer Ce kit est adapté pour les véhicules suivants : - TOYOTA BJ70, BJ73 et BJ75 3,4D 11/84-05/90 - TOYOTA BJ71 et BJ74 3,4TD 11/84-05/90 - TOYOTA HJ60 4,0D 05/81-01/86 - TOYOTA HJ61 4,0TD 10/85-09/89 - TOYOTA HZJ73 et HZJ75 4,2D 01/90-08/99 - TOYOTA PZJ70, PZJ73 et PZJ75 3,5D 11/84-12/89

#### Informations Techniques :

Ce kit est adapté pour les véhicules suivants : - TOYOTA BJ70, BJ73 et BJ75 3,4D 11/84-05/90 - TOYOTA BJ71 et BJ74 3,4TD 11/84-05/90 - TOYOTA HJ60 4,0D 05/81-01/86 - TOYOTA HJ61 4,0TD 10/85-09/89 - TOYOTA HZJ73 et HZJ75 4,2D 01/90-08/99 - TOYOTA PZJ70, PZJ73 et PZJ75 3,5D 11/84-12/89

Référence : **GBK4**  
Prix : **591,00 € TTC/KIT**

## EQUIPEMENTS POUR TOYOTA HJ61 4.0TD 1987-1989



### KIT de REFECTION de DIFFERENTIEL

Avant ou arrière

Référence : TLC41-KRD01

Prix : 267,69 € TTC/PIECE



### KIT de REFECTION de DIFFERENTIEL

Avant ou Arrière

Référence : TLC61-KRD01

Prix : 288,94 € TTC/PIECE



### KIT DE REFECTION DE DIFFERENTIEL POUR TOYOTA

Kit Terrain Tamer ATTENTION, PRODUIT EN DESTOCKAGE PROPOSE DANS LA LIMITE DES STOCKS DISPONIBLES !

#### Informations Techniques :

Ce kit est adapté pour les véhicules suivants : - TOYOTA BJ70, BJ73 et BJ75 3,4D 11/84-05/90 (Avant ou Arrière) - TOYOTA BJ71 et BJ74 3,4TD 11/84-05/90 (Avant ou Arrière) - TOYOTA HJ60 4,0D 05/81-01/86 (Avant ou Arrière) - TOYOTA HJ61 4,0TD 10/85-09/89 (Avant ou Arrière) - TOYOTA PZJ70, PZJ73 et PZJ75 3,5D 11/84-12/89 (Avant ou Arrière)

Référence : DK2

Prix : 214,00 € TTC/KIT

## KIT DE ROULEMENT / MOYEUX



### KIT DE ROULEMENTS DE ROUES ARRIERE TERRAIN TAMER -(TOYOTA LANDCRUISER SERIES 4 A PARTIR DE 09/1975)

Les kits de roulement de roues Terrain Tamer contiennent des pièces de qualité origine, avec des roulements Koyo et joint spi origine.

Référence : **WBK2/AR**  
Prix : **65,00 € TTC/KIT**



### KIT DE ROULEMENTS DE ROUES RENFORCES ARRIERE TERRAIN TAMER

Roulement: Fabriqués à partir d'un acier cémenté, ces roulements sont dix fois plus résistants que l'origine. Le procédé de traitement diffère des autres gammes et accroît le coefficient de dureté des roulements. Résistance accrue aux efforts et à l'usure. Les tests de dureté Rockwell effectués montrent une résistance 2.5 fois supérieure à un roulement d'origine. Joint spi: Conçu de manière unique et imaginé par Terrain Tamer, les avantages de ces joints sont multiples, surtout dans des...

Référence : **WBK3HP**  
Prix : **130,00 € TTC/KIT**



### KIT DE ROULEMENTS DE ROUES RENFORCES AVANT TERRAIN TAMER

Roulement: Fabriqués à partir d'un acier cémenté, ces roulements sont dix fois plus résistants que l'origine. Le procédé de traitement diffère des autres gammes et accroît le coefficient de dureté des roulements. Résistance accrue aux efforts et à l'usure. Les tests de dureté Rockwell effectués montrent une résistance 2.5 fois supérieure à un roulement d'origine. Joint spi: Conçu de manière unique et imaginé par Terrain Tamer, les avantages de ces joints sont multiples, surtout dans des...

Référence : **WBK2HP**  
Prix : **135,00 € TTC/KIT**

## EQUIPEMENTS POUR TOYOTA HJ61 4.0TD 1987-1989



### KIT PIVOT ET ROULEMENTS DE ROUES POUR LES 2 COTES POUR TOYOTA

Les kits de rénovation de pivots et roulements de roues incluent tous les roulements, spindles, joints, cales, feutrine etc., nécessaire à la réparation des pivots et des roulements de roues. Ces derniers sont composés avec des pièces de qualité d'origine (Koyo ou autres). Ils contiennent le nécessaire pour les 2 côtés. TOYOTA HILUX 2,2D 79-84 LN46 De 05/1979 à 03/1984 L POLN46 2,4D 83-88 LN65 De 11/1983 à 08/1988 2L POLN65 2,4D ...

Référence : SH3WB  
Prix : 278,00 € TTC/KIT



### KIT PIVOT ET ROULEMENTS DE ROUES RENFORCES POUR LES 2 COTES

Roulement: Fabriqués à partir d'un acier cémenté, ces roulements sont dix fois plus résistants que l'origine. Le procédé de traitement diffère des autres gammes et accroît le coefficient de dureté des roulements. Résistance accrue aux efforts et à l'usure. Les tests de dureté Rockwell effectués montrent une résistance 2.5 fois supérieure à un roulement d'origine. Joint spi: Conçu de manière unique et imaginé par Terrain Tamer, les avantages de ces joints sont multiples, surtout dans des...

Référence : SH3WBHP  
Prix : 489,00 € TTC/KIT



### KIT ROULEMENT DE ROUE AVANT OU ARRIERE TERRAIN TAMER

kit de roulement de roues en pièces de qualité origine roulements Koyo et joint spi origine. Véhicules compatibles: Toyota Hilux LN65 - Avant Toyota Land Cruiser BJ40/42 - Avant Toyota Land Cruiser FJ60/62 - Avant Toyota Land Cruiser HJ60/61 - Avant Toyota Land Cruiser HJ40/47 - Avant Toyota Land Cruiser BJ70/73/74/75 - Avant Toyota Land Cruiser FJ45- Avant Toyota Land Cruiser FJ55 - Avant Toyota Land Cruiser FJ70/73/75 - Avant Toyota Land Cruiser FZJ70/75 - Avant Toyota Land...

Référence : WBK2  
Prix : 62,00 € TTC/PIECE

## PIÈCES MOTEUR

### JOINTS

## EQUIPEMENTS POUR TOYOTA HJ61 4.0TD 1987-1989

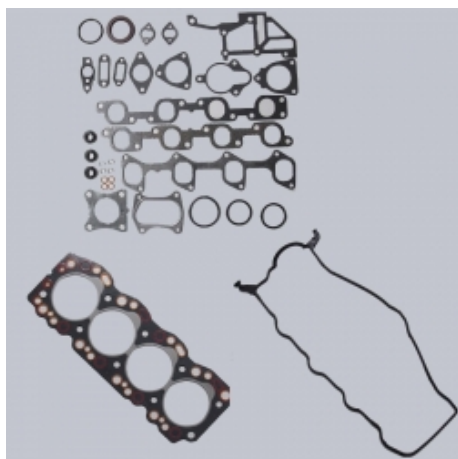
### JOINT de CULASSE

Ajusa

Référence : MGH-15900  
Prix : 71,09 € TTC/PIECE



### POCHETTE DE RODAGE



### POCHETTE de RODAGE Avec JOINT de culasse

Ajusa

Informations Techniques :

PHOTO NON CONTRACTUELLE

Référence : MRG-55700  
Prix : 163,38 € TTC/PIECE

### POCHETTE MOTEUR



### POCHETTE MOTEUR Avec JOINT de culasse

Ajusa

Informations Techniques :

PHOTO NON CONTRACTUELLE

Référence : MEG-69100  
Prix : 232,19 € TTC/PIECE

### REFROIDISSEMENT

## EQUIPEMENTS POUR TOYOTA HJ61 4.0TD 1987-1989



### JEU Complet de DURITS de REFROIDISSEMENT

Turbo

Référence : TLC61-KDR01

Prix : 113,91 € TTC/PIECE



### POMPE à EAU Equipementier Origine

Tous

Informations Techniques :

PHOTO NON CONTRACTUELLE

Référence : MWP-4T05OE

Prix : 70,79 € TTC/PIECE



### POMPE à EAU Générique

Tous

Référence : MWP-4T05

Prix : 99,26 € TTC/PIECE



### POMPE A EAU TERRAIN TAMER POUR TOYOTA LANDCRUISER

Nouvelle gamme de pompes à eau de Terrain Tamer. Fabriqués et testés selon les normes ISO / TS16949: 2009, ces nouvelles pompes sont usinées avec précision dans la masse, des roulements renforcés, des joints toriques en nitrile et des joints spi en céramique. POME A EAU TERRAIN TAMER POUR TOYOTA LANDCRUISER TOYOTA LANDCRUISER HJ47 DE 8/1980 A 10/1984 TOYOTA LANDCRUISER HJ60 DE 8/1980 A 1/1990 TOYOTA LANDCRUISER HJ61 DE 10/1985 A 1/1990 TOYOTA LANDCRUISER HJ75 DE...

Référence : 16120-69015TT

Prix : 113,00 € TTC/PIECE

## EQUIPEMENTS POUR TOYOTA HJ61 4.0TD 1987-1989



205

Reproduction interdite

### VISCOCOUPLEUR de Ventilateur

Tous

Référence : MVF-4205

Prix : 175,52 € TTC/PIECE

## SUSPENSION



### GRAISSEUR POUR FUSEE POUR TOYOTA LAND CRUISER ET HILUX

Permet de graisser le roulement intérieur sans démonter la fusée  
Augmente la durée de vie des roulements Compatible avec toutes les broches filetées Toyota

Informations Techniques :

Poids : 0.240Kg Longueur : 15cm Largeur : 5.5cm Hauteur : 24cm

Référence : TTSGT

Prix : 91,00 € TTC/PIECE

## TRANSMISSION

### CARDAN



### CROISILLION AR 32X92MM [Equipementier Origine]

32x92 mm

Référence : MUJ-5202

Prix : 40,80 € TTC/BOITE

## EQUIPEMENTS POUR TOYOTA HJ61 4.0TD 1987-1989



### CROISILLON DE TRANSMISSION POUR TOYOTA LAND CRUISER Ø 32.2 x 92 MM

CROISILLON de TRANSMISSION - Pièce neuve origine constructeur COMPATIBILITÉ / Land Cruiser série 100 UZJ100 4.7i V8 32s es (2002 -> 2007) 2UZ-FE / 235cv UZJ100 4.7i V8 32s es (1998 -> 2002) 2UZ-FE / 235cv HZJ105 4.2 D (1998 -> 2007) 1HZ / 120cv HDJ100 ph.3 4.2 TD 24s (2005 -> 2007) 1HD-FTE / 205cv HDJ100 ph.2 4.2 TD 24s (2002 -> 2005) 1HD-FTE / 205cv HDJ100 ph.1 4.2 TD 24s (1998 -> 2002) 1HD-FTE / 204cv FZJ105 4,5i es (1993 -> 2005) 1FZ-FE / 215cv FZJ100 4,5i es (1998 -> 2006) 1FZ-FE / ...

**Référence : TOY-04371-60210Z**

Prix : **120,00 € TTC/PIECE**

## NOIX DE CARDAN ET JOINTS HOMOCINÉTIQUES



### DOUILLE 54MM POUR ROULEMENT DE ROUE AVANT

Douille indispensable pour une intervention de démontage des roulements de roues de votre 4x4 Compatible avec de nombreux 4x4 TOYOTA, NISSAN, MITSUBISHI, LAND ROVER, SUZUKI...

**Référence : MCR-200**

Prix : **37,00 € TTC/PIECE**



### JOINT HOMOCINÉTIQUE / TETE de CARDAN

Fabrication Japonaise

*Informations Techniques :*

*PHOTO NON CONTRACTUELLE*

**Référence : MCV-5206OE**

Prix : **200,00 € TTC/PIECE**

EQUIPEMENTS POUR TOYOTA HJ61 4.0TD 1987-1989

