

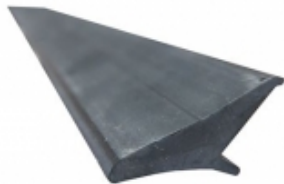
## EQUIPEMENTS POUR LEXUS RX II-03/09



*Les références présentées sur ce document ne constituent pas  
une liste exhaustive des équipements disponibles pour le LEXUS RX II-03/09.  
Il peut y avoir d'autres produits adaptés à ce véhicule.  
Voir les conditions de vente sur <https://old.equip-raid.fr/>*

## EQUIPEMENT INTÉRIEUR & EXTÉRIEUR

### ELARGISSEURS D'AILES



#### ELARGISSEURS D'AILES SOUPLES (2CM) UNIVERSELS - JEU DE 4 X 1.5 METRES

Se fixe directement sur l'aile, élargit de 2 cm par rapport à la carrosserie. Elargisseur d'aile en Profil caoutchouc incassable. Fixation sans vis et sans perçage. S'adapte à la plupart des véhicules, remorques. jeu de 4 élargisseurs d'ailes prédécoupés en 1.5 m de long

**Référence : 13-1900**  
Prix : **69,00 € TTC/KIT**



#### ELARGISSEURS D'AILES SOUPLES (5CM) UNIVERSELS - JEU DE 2 X 1.5 METRES

Se fixe directement sur l'aile, élargit de 5 cm par rapport à la carrosserie. Elargisseur d'aile en Profil caoutchouc incassable. Fixation sans vis et sans perçage. S'adapte à la plupart des véhicules, remorques. jeu de 2 élargisseurs d'ailes prédécoupés en 1.5 m de long

**Référence : 13-1915**  
Prix : **49,00 € TTC/KIT**



#### ELARGISSEURS D'AILES SOUPLES AVEC RENFORT EN FIBRE DE VERRE (7CM) UNIVERSEL - VENDU PAR 6 METRES

Se fixe sur le repli de l'aile, élargit de 7 cm par rapport à la carrosserie. Elargisseur d'aile en Profil caoutchouc incassable avec renfort en fibre de verre. S'adapte à la plupart des véhicules, remorques. Facile à travailler avec cutter, disqueuse, ponceuse, .. Jointure parfaite à la carrosserie grâce à son profil étudié. Installation facile. Vendu par 6 mètres pour s'adapter à 4 passages de roue minimum

**Référence : 13-1910**  
Prix : **100,79 € TTC/KIT**

## PERFORMANCE & OPTIMISATION

### COMPÉTITION

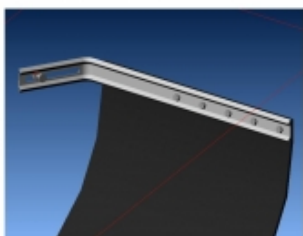
### ACCESSOIRES COMPÉTITION

**BAVETTES BLANCHE SEMI-RIGIDES 328x498**

Vendu à la paire. Bavettes blanches. Dimensions : 345x495mm. Couleur blanche. Epaisseur : 2mm. Silencieuses aux impacts, ne flottent pas avec la vitesse, facile à retailler / adapter.

**Référence : ACBA014**

Prix : **20,00 € TTC/PAIRE**

**KIT DE MONTAGE BAVETTES**

Vendu à la paire. Kit complet pour réaliser avec facilité la fixation sur le véhicule de 2 bavettes grâce à deux équerres zinguées. Kit livré complet avec visserie et notice.

**Référence : ACBA113**

Prix : **26,00 € TTC/PAIRE**

**KIT SANGLES MONTAGE BAVETTES**

Vendu à la paire. Kit de sangles grises permettant de relever à volonté les bavettes de votre véhicule. Kit complet pour une paire de bavette : Comes à griffe, sangle, équerres de renfort, visserie, notice.

**Référence : ACBA112**

Prix : **26,00 € TTC/PAIRE**

**FREINAGE RENFORCÉ****DISQUE DE FREIN RENFORCÉ**

## EQUIPEMENTS POUR LEXUS RX II-03/09



### DISQUES DE FREIN AVANT RAINURE / POINTE EBC

Pour un freinage performant et endurant Disques rainurés et pointés  
Pour usage sportif et compétition Qualité et précision de fabrication  
Vendus par paire, pour l'essieu avant

#### Informations Techniques :

4x4 LEXUSRX II03-09 U35 et U38(Ø 318mm) Ces disques de freins rainurés et pointés signés EBC offrent une qualité et une performance de très haut niveau. Il sont dotés de larges rainures en ellipse afin d'améliorer le refroidissement des surfaces de friction, tout en contribuant à éliminer les impuretés (poussière, débris, gaz) qui s'accumulent sous la zone de contact des plaquettes. Ce procédé permet d'augmenter la puissance et l'endurance du freinage de façon conséquente. Ils améliorent...

Référence : MFD-2T18RP  
Prix : 368,44 € TTC/PAIRE

## PIÈCES RECHANGE & ENTRETIEN

### BALAI D'ESSUIE-GLACE



### BALAI D'ESSUIE GLACE 400mm DENSO

400mm

#### Informations Techniques :

balai d'essui glace avant / arrière pour : \* DAIHATSU FEROZA 1,6 F3 1988- (Avant - 400mm) \* HYUNDAI TERRACAN 01/01- HP (Arrière - 400mm) \* KIA SPORTAGE 2,0i 16v 05/94-03/04 K00 (Arrière - 400mm) \* KIA SPORTAGE Turbo Diesel 10/96-03/04 K00 (Arrière - 400mm) \* MITSUBISHI L200 07/92-12/96 K34 (400mm) \* MITSUBISHI PAJERO 2,3TD 04/82-06/86 LO43/LO48 (Avant - 400mm) \* MITSUBISHI PAJERO 2,5TD 02/91-08/99 V24/V44 (Avant - 400mm) \* MITSUBISHI PAJERO 2,5TD 06/86-02/91 LO4/L14 (Avant - 400mm)...

Référence : JSS-X40C  
Prix : 12,42 € TTC/PIECE

## EQUIPEMENTS POUR LEXUS RX II-03/09



### BALAI D'ESSUIE GLACE PLAT AVANT 600mm NPS

Avant - 600mm - flat

#### Informations Techniques :

Cet article se monte sur les modèles suivants : - KIA Sorento I 02- JC52# (Avant - 600mm) - KIA Sorento II 09- XM (Avant - 600mm) - LEXUS RX II 03-09 U3 (Avant) - LEXUS RX300 V6 97-03 XU1 - NISSAN Murano 05- Z50 (Avant - Côté conducteur - 600mm) - NISSAN Navara 2,5Di 05- D40 (600mm) - NISSAN Pathfinder 2,5Di et 4,0i 05- R51 (Avant - 600mm) - NISSAN X-Trail 2,0l et 2,5l 16v 00-07 NT30 (Avant - 600mm) - NISSAN X-Trail 2,2 Vdi/ dCi 00-07 TENT30 (Avant - 600mm) - SSANGYONG Rodius SX270 (Côté...

Référence : U656L600A

Prix : 12,30 € TTC/PIECE

## FILTRATION

### FILTRES À AIR / CARBURANT / HUILE



#### FILTRE à AIR

Sauf RX400h

Référence : MAF-3T21

Prix : 9,36 € TTC/PIECE



#### FILTRE à AIR

RX400H

Référence : MAF-3T22

Prix : 10,86 € TTC/PIECE

## EQUIPEMENTS POUR LEXUS RX II-03/09



### FILTRE à CARBURANT

RX400H

Référence : MFF-3T13

Prix : 18,19 € TTC/PIECE

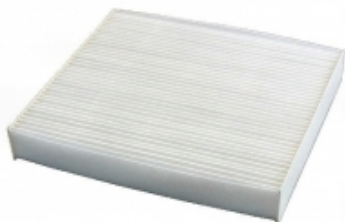


### FILTRE A HUILE

3,0 D4D

Référence : MOF-3T16

Prix : 7,60 € TTC/PIECE



### FILTRE D'HABITACLE POUR TOYOTA

4x4 LAND ROVER Range Sport II13-(Rectangulaire - 215mm x 193mm x 29mm) 4x4 LEXUS RX350 II03-08 U35(Rectangulaire - 215mm x 193mm x 29mm) 4x4 SUBARU Legacy V09-(Rectangulaire - 215mm x 193mm x 29mm) 4x4 SUBARU Outback09-(Rectangulaire - 215mm x 193mm x 29mm) 4x4 TOYOTA Hilux D4D Vigo04-KUN25/KUN26(Rectangulaire - 215mm x 193mm x 29mm) 4x4 TOYOTA KDJ150 et KDJ15508/09-(Rectangulaire - 215mm x 193mm x 29mm) 4x4 TOYOTA Rav4 III06-13 ALA3/ACA3(Rectangulaire...

Référence : MCF-2T02

Prix : 7,18 € TTC/PIECE

## FREINAGE

### FREINAGE HAUTE PERFORMANCE

## EQUIPEMENTS POUR LEXUS RX II-03/09



### DISQUES DE FREIN AVANT RAINURE / POINTE EBC

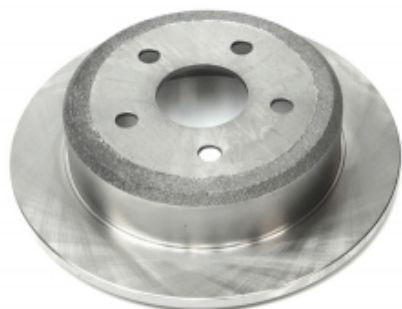
Pour un freinage performant et endurant Disques rainurés et pointés  
Pour usage sportif et compétition Qualité et précision de fabrication  
Vendus par paire, pour l'essieu avant

#### Informations Techniques :

4x4 LEXUSRX II03-09 U35 et U38(Ø 318mm) Ces disques de freins rainurés et pointés signés EBC offrent une qualité et une performance de très haut niveau. Il sont dotés de larges rainures en ellipse afin d'améliorer le refroidissement des surfaces de friction, tout en contribuant à éliminer les impuretés (poussière, débris, gaz) qui s'accumulent sous la zone de contact des plaquettes. Ce procédé permet d'augmenter la puissance et l'endurance du freinage de façon conséquente. Ils améliorent...

Référence : MFD-2T18RP  
Prix : 368,44 € TTC/PAIRE

## FREINAGE STANDARD



### DISQUE de FREIN Arrière

Référence : MRD-2T08  
Prix : 84,72 € TTC/PIECE



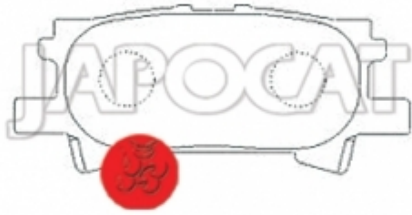
### DISQUE de FREIN Avant

Référence : MFD-2T18  
Prix : 141,66 € TTC/PIECE

*Photo non Contractuelle*

## EQUIPEMENTS POUR LEXUS RX II-03/09

### PLAQUETTES de FREIN Arrière



Reproduction interdite

Référence : MRP-2T08  
Prix : 44,11 € TTC/PIECE

### PLAQUETTES de FREIN Avant

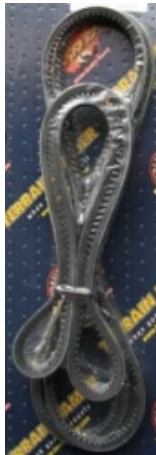


A partir de 08/01

Référence : MFP-2T16  
Prix : 64,02 € TTC/PIECE

## PIÈCES MOTEUR

### COURROIE ACCESSOIRE



### COURROIE Poly-V

L: 1930mm - D'alternateur - Pour véhicule avec Climatisation & Avec chauffage Arrière

Référence : MPB-5137  
Prix : 59,32 € TTC/PIECE

### KIT DISTRIBUTION

## EQUIPEMENTS POUR LEXUS RX II-03/09



### KIT DISTRIBUTION

RX300

Référence : MTK-9T11  
Prix : 208,24 € TTC/PIECE

## REFROIDISSEMENT



### POMPE à EAU Equipementier Origine

RX300

Informations Techniques :

PHOTO NON CONTRACTUELLE

Référence : MWP-4T190E  
Prix : 76,74 € TTC/PIECE