

## EQUIPEMENTS POUR KIA SPORTAGEII 2004-2011JE55



*Les références présentées sur ce document ne constituent pas  
une liste exhaustive des équipements disponibles pour le KIA SPORTAGEII 2004-2011JE55.  
Il peut y avoir d'autres produits adaptés à ce véhicule.  
Voir les conditions de vente sur <https://old.equip-raid.fr/>*

## PARE-CHOCS & PROTECTIONS

### PROTECTION AVANT HOMOLOGUÉES



#### PROTECTION AVANT TUBULAIRE 63MM INOX HOMOLOGUEE CE POUR KIA SPORTAGE A PARTIR DE 2010

Medium bar Ø 63 en inox avec marquage au nom du véhicule, homologué CE Livré avec kit de fixation, notice de montage et certificat d'homologation il possède deux trous pour monter des phares longue portée optionnels Aucune modification du véhicule n'est nécessaire au montage.

**Référence : ECMED275**  
Prix : **654,00 € TTC/PIECE**



#### PROTECTION AVANT TUBULAIRE 63MM INOX HOMOLOGUEE CE POUR KIA SPORTAGE DE 2004 A 2008

MEDIUM BAR Ø 63 en inox avec marquage au nom du véhicule, homologué CE Livré avec kit de fixation, notice de montage et certificat d'homologation il possède deux trous pour monter des phares longue portée optionnels Aucune modification du véhicule n'est nécessaire au montage.

**Référence : ECMED158**  
Prix : **654,00 € TTC/PIECE**



#### PROTECTION AVANT TUBULAIRE 63MM INOX HOMOLOGUEE CE POUR KIA SPORTAGE DE 2008 A 2010

medium bar Ø 63 en inox avec marquage au nom du véhicule Protège votre pare-choc contre les chocs du quotidien Homologué CE Livré avec kit de fixation, notice de montage et certificat d'homologation Il possède deux trous pour monter des phares longue portée optionnels Aucune modification du véhicule n'est nécessaire au montage Possibilité d'ajouter des phares longue portée grâce à des bagues support phare en inox Ø 63

**Référence : ECMED228**  
Prix : **654,00 € TTC/PIECE**

## EQUIPEMENTS POUR KIA SPORTAGE II 2004-2011 JE55



### PROTECTION AVANT TUBULAIRE 76MM INOX HOMOLOGUEE CE POUR KIA SPORTAGE A PARTIR DE 2010 A 2015

SUPER BAR INOX Protection avant en inox homologuée CE Livré avec certificat d'homologation européen Norme 2005/66/ce Tube Ø 76mm

Référence : **ECSPB275**  
Prix : **787,00 € TTC/PIECE**



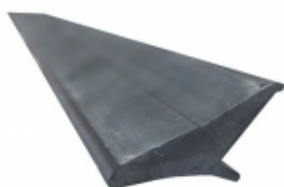
### PROTECTION AVANT TUBULAIRE 76MM INOX HOMOLOGUEE CE POUR KIA SPORTAGE DE 2004 A 2008

SUPER BAR INOX Protection avant en inox homologuée CE Livré avec certificat d'homologation européen Norme 2005/66/ce Tube Ø 76mm

Référence : **ECSPB158**  
Prix : **787,00 € TTC/PIECE**

## EQUIPEMENT INTÉRIEUR & EXTÉRIEUR

### ELARGISSEURS D'AILES



### ELARGISSEURS D'AILES SOUPLES (2CM) UNIVERSELS - JEU DE 4 X 1.5 METRES

Se fixe directement sur l'aile, élargit de 2 cm par rapport à la carrosserie. Elargisseur d'aile en Profil caoutchouc incassable. Fixation sans vis et sans perçage. S'adapte à la plupart des véhicules, remorques. jeu de 4 élargisseurs d'ailes prédécoupés en 1.5 m de long

Référence : **13-1900**  
Prix : **69,00 € TTC/KIT**



### ELARGISSEURS D'AILES SOUPLES (5CM) UNIVERSELS - JEU DE 2 X 1.5 METRES

Se fixe directement sur l'aile, élargit de 5 cm par rapport à la carrosserie. Elargisseur d'aile en Profil caoutchouc incassable. Fixation sans vis et sans perçage. S'adapte à la plupart des véhicules, remorques. jeu de 2 élargisseurs d'ailes prédécoupés en 1.5 m de long

Référence : **13-1915**  
Prix : **49,00 € TTC/KIT**

**ELARGISSEURS D'AILES SOUPLES AVEC  
RENFORT EN FIBRE DE VERRE (7CM) UNIVERSEL -  
VENDU PAR 6 METRES**

Se fixe sur le repli de l'aile, élargit de 7 cm par rapport à la carrosserie. Elargisseur d'aile en Profil caoutchouc incassable avec renfort en fibre de verre. S'adapte à la plupart des véhicules, remorques. Facile à travailler avec cutter, disqueuse, ponceuse, .. Jointure parfaite à la carrosserie grâce à son profil étudié. Installation facile. Vendu par 6 mètres pour s'adapter à 4 passages de roue minimum

**Référence : 13-1910**  
Prix : **100,79 € TTC/KIT**

## JANTES & PNEUS

### ACCESSOIRES JANTES ET PNEUS

#### ECROUS

**ECROU CHROME 12X1.50**

Écrou chromé idéal pour améliorer le look de votre 4x4 ! Écrou 19mm cône 60°

**Référence : E121.50**  
Prix : **3,00 € TTC/PIECE**

**ECROUS ANTIVOL CHROME 12 X 1.5 ( jeu de 5  
pièces + clé)**

Modèles coniques 60°, compatible avec tous nos modèles de jantes acier et aluminium. Ces écrous ne conviennent pas pour les jantes aluminium d'origine

**Référence : A5121.5**  
Prix : **22,80 € TTC/JEU**

## EQUIPEMENTS POUR KIA SPORTAGEII 2004-2011JE55



### ECROUS ANTIVOL NOIRS 12 X 1.5 ( jeu de 5 pièces + clé)

Modèles coniques 60°, compatible avec tous nos modèles de jantes acier et aluminium. Ces écrous ne conviennent pas pour les jantes aluminium d'origine

Référence : **A5121.5BK**  
Prix : **22,80 € TTC/JEU**

## JANTES TÔLES / ACIER



### JANTE ACIER GOSS TRIANGULAR GENERATION II BLACK

Jante acier Triangular Génération II Finition BLACK Structure renforcée pour une utilisation Off-Road livré sans visserie ni cache moyeu se monte sur le véhicule avec de possibles modifications de carrosserie (nous consulter pour confirmer la compatibilité de votre véhicule) modèle disponible en : Largeur Diamètre Nb de trous Entraxe Déport Center bore 7 16 5 114.3 28 67.1

#### Références :

**32067.1BK** - JANTE ACIER GOSS TRIANGULAR GENERATION II BLACK 7 X 16 ENTRAXE 5 X 114.3 DEPORT 28

Prix : 105,00 € TTC/PIECE

**35167.1BK** - JANTE ACIER GOSS TRIANGULAR GENERATION II BLACK 7 X 17 ENTRAXE 5 X 114.3 DEPORT 18

Prix : 139,00 € TTC/PIECE

## PERFORMANCE & OPTIMISATION

### COMPÉTITION

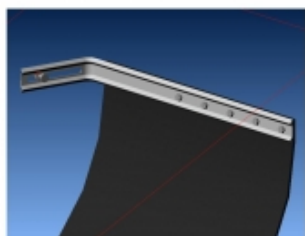
### ACCESSOIRES COMPÉTITION

**BAVETTES BLANCHE SEMI-RIGIDES 328x498**

Vendu à la paire. Bavettes blanches. Dimensions : 345x495mm. Couleur blanche. Epaisseur : 2mm. Silencieuses aux impacts, ne flottent pas avec la vitesse, facile à retailler / adapter.

**Référence : ACBA014**

Prix : **20,00 € TTC/PAIRE**

**KIT DE MONTAGE BAVETTES**

Vendu à la paire. Kit complet pour réaliser avec facilité la fixation sur le véhicule de 2 bavettes grâce à deux équerres zinguées. Kit livré complet avec visserie et notice.

**Référence : ACBA113**

Prix : **26,00 € TTC/PAIRE**

**KIT SANGLES MONTAGE BAVETTES**

Vendu à la paire. Kit de sangles grises permettant de relever à volonté les bavettes de votre véhicule. Kit complet pour une paire de bavette : Comes à griffe, sangle, équerres de renfort, visserie, notice.

**Référence : ACBA112**

Prix : **26,00 € TTC/PAIRE**

**FREINAGE RENFORCÉ****DISQUE DE FREIN RENFORCÉ**

## EQUIPEMENTS POUR KIA SPORTAGEII 2004-2011JE55



### DISQUES DE FREIN AVANT RAINURE / POINTE EBC

Pour un freinage performant et endurant Disques rainurés et pointés  
Pour usage sportif et compétition Qualité et précision de fabrication  
Vendus par paire, pour l'essieu avant

#### Informations Techniques :

Ces disques de freins rainurés et pointés signés EBC offrent une qualité et une performance de très haut niveau. Ils sont dotés de larges rainures en ellipse afin d'améliorer le refroidissement des surfaces de friction, tout en contribuant à éliminer les impuretés (poussière, débris, gaz) qui s'accumulent sous la zone de contact des plaquettes. Ce procédé permet d'augmenter la puissance et l'endurance du freinage de façon conséquente. Ils améliorent également le freinage en conditions...

Référence : MFD-2Y06RP  
Prix : 289,63 € TTC/PAIRE

## PLAQUETTES DE FREIN RENFORCÉES



### PLAQUETTES de FREIN Arrière EBC Ultimax

Longueur 99mm - Véhicule produit en Corée (N° de série débutant par K)

Référence : MRP-2Y02EBC  
Prix : 53,72 € TTC/PIECE



### PLAQUETTES de FREIN Avant EBC Ultimax

Longueur 131mm - Pour disque 280mm - Véhicule produit en Corée

Référence : MFP-2Y10EBC  
Prix : 57,51 € TTC/PIECE

## PIÈCES RECHANGE & ENTRETIEN

### BALAI D'ESSUIE-GLACE

## EQUIPEMENTS POUR KIA SPORTAGE II 2004-2011 JE55



### BALAI D'ESSUIE GLACE 400mm DENSO

400mm

#### Informations Techniques :

balai d'essui glace avant / arrière pour : \* DAIHATSU FERROZA 1,6 F3 1988- (Avant - 400mm) \* HYUNDAI TERRACAN 01/01- HP (Arrière - 400mm) \* KIA SPORTAGE 2,0i 16v 05/94-03/04 K00 (Arrière - 400mm) \* KIA SPORTAGE Turbo Diesel 10/96-03/04 K00 (Arrière - 400mm) \* MITSUBISHI L200 07/92-12/96 K34 (400mm) \* MITSUBISHI PAJERO 2,3TD 04/82-06/86 LO43/LO48 (Avant - 400mm) \* MITSUBISHI PAJERO 2,5TD 02/91-08/99 V24/V44 (Avant - 400mm) \* MITSUBISHI PAJERO 2,5TD 06/86-02/91 LO4/L14 (Avant - 400mm)...

**Référence : JSS-X40C**

Prix : **12,42 € TTC/PIECE**



### BALAI D'ESSUIE GLACE 550mm DENSO

Avant - 550mm

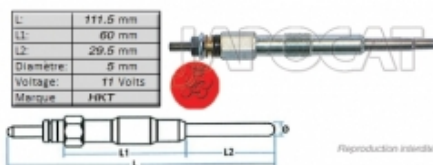
#### Informations Techniques :

Cet article se monte sur les modèles suivants : - CHEVROLET Europe Captiva 11/06- L07 (Côté conducteur) - HYUNDAI Santa-Fé 00-06 SM81 / SC81 (Avant - 550mm) - HYUNDAI Santa-Fé II 06- SH81 / SW81 (Avant - 550mm) - HYUNDAI Terracan 01- NM81 (Avant - 550mm) - HYUNDAI Tucson 04- JN81 (Avant Gauche - 560mm) - KIA Sportage II 04- JE55# (Avant Gauche - 550mm) - LAND ROVER Discovery III 04-09 (Avant - 550mm) - LAND ROVER Discovery IV 09- (Avant - 550mm) - LAND ROVER Freelander I 96-06 (Côté Conducteur -...)

**Référence : JSS-X55C**

Prix : **20,64 € TTC/PIECE**

## BOUGIE DE PRÉCHAUFFAGE



### BOUGIE de PRECHAUFFAGE 11 volts HKT

Longueur 111mm

**Référence : MGP-6H02H**

Prix : **31,97 € TTC/PIECE**

## DIRECTION / ROTULE

## EQUIPEMENTS POUR KIA SPORTAGEII 2004-2011JE55



Reproduction interdite

### BIELLETTE de CREMAILLERE

Informations Techniques :

PHOTO NON CONTRACTUELLE

Référence : MRD-8Y16  
Prix : 18,36 € TTC/PIECE



Reproduction interdite

### ROTULE de DIRECTION Droite

Informations Techniques :

PHOTO NON CONTRACTUELLE

Référence : MTR-8Y17  
Prix : 25,26 € TTC/PIECE



Reproduction interdite

### ROTULE de DIRECTION Gauche

Informations Techniques :

PHOTO NON CONTRACTUELLE

Référence : MTR-8Y16  
Prix : 25,26 € TTC/PIECE



BJ-241  
Reproduction interdite

### ROTULE Inférieure

Informations Techniques :

PHOTO NON CONTRACTUELLE

Référence : MLB-8Y14  
Prix : 26,47 € TTC/PIECE

## ECLAIRAGE

## EQUIPEMENTS POUR KIA SPORTAGEII 2004-2011JE55



### FEU ARRIERE DROIT

Référence : KSO02-70002  
Prix : 84,04 € TTC/PIECE



### OPTIQUE Droit

Réglage électrique

Référence : KSO02-63202  
Prix : 161,71 € TTC/PIECE

Reproduction interdite



### OPTIQUE Gauche

Réglage électrique

Référence : KSO02-63201  
Prix : 161,71 € TTC/PIECE

Reproduction interdite

## EMBRAYAGE

## EQUIPEMENTS POUR KIA SPORTAGEII 2004-2011JE55



### KIT EMBRAYAGE Equipementier origine

2,0i

Référence : MCK-1Y08A  
Prix : 304,00 € TTC/PIECE



### KIT EMBRAYAGE Equipementier origine SANS BUTEE

2,0 Crdi - A partir de 01/2006 - Version 140Ch - 23 Dents - 239mm

Référence : MCK-1Y39A  
Prix : 329,62 € TTC/PIECE



### KIT EMBRAYAGE Générique

Référence : MCK-1Y01  
Prix : 275,37 € TTC/PIECE



### KIT EMBRAYAGE Générique

2,0i

Référence : MCK-1Y08  
Prix : 210,67 € TTC/PIECE

## EQUIPEMENTS POUR KIA SPORTAGEII 2004-2011JE55



### **VOLANT MOTEUR Bimasse équipementier origine**

Version 140Ch - Pour embrayage MCK-1Y39

*Informations Techniques :*

PHOTO NON CONTRACTUELLE

**Référence : MFW-5Y06OE**

Prix : **699,42 € TTC/PIECE**



### **VOLANT MOTEUR Plein**

Version 112Ch - Pour embrayage MCK-1Y01

*Informations Techniques :*

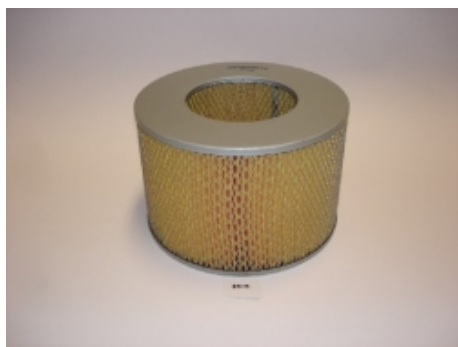
PHOTO NON CONTRACTUELLE

**Référence : MFW-5Y08**

Prix : **136,68 € TTC/PIECE**

## FILTRATION

### FILTRES À AIR / CARBURANT / HUILE



### **FILTRE à AIR**

Tous

**Référence : MAF-1Y04**

Prix : **10,86 € TTC/PIECE**



### **FILTRE à CARBURANT**

Métallique - Modèles essence

**Référence : MFF-1Y00**

Prix : **12,78 € TTC/PIECE**

## EQUIPEMENTS POUR KIA SPORTAGEII 2004-2011JE55



### FILTRE à CARBURANT

2,0 Crdi - Métallique vissé

Référence : MFF-1Y05  
Prix : 15,37 € TTC/PIECE



### FILTRE à CARBURANT

Plastique - Modèles essence

Référence : MFF-3K25  
Prix : 23,41 € TTC/PIECE



### FILTRE à HUILE

2,0 Crdi -Vissé

Référence : MOF-1Y01  
Prix : 13,20 € TTC/PIECE

## FREINAGE

### FREINAGE HAUTE PERFORMANCE

## EQUIPEMENTS POUR KIA SPORTAGEII 2004-2011JE55



### DISQUES DE FREIN AVANT RAINURE / POINTE EBC

Pour un freinage performant et endurant Disques rainurés et pointés  
Pour usage sportif et compétition Qualité et précision de fabrication  
Vendus par paire, pour l'essieu avant

#### Informations Techniques :

Ces disques de freins rainurés et pointés signés EBC offrent une qualité et une performance de très haut niveau. Ils sont dotés de larges rainures en ellipse afin d'améliorer le refroidissement des surfaces de friction, tout en contribuant à éliminer les impuretés (poussière, débris, gaz) qui s'accumulent sous la zone de contact des plaquettes. Ce procédé permet d'augmenter la puissance et l'endurance du freinage de façon conséquente. Ils améliorent également le freinage en conditions...

Référence : MFD-2Y06RP  
Prix : 289,63 € TTC/PAIRE



### PLAQUETTES de FREIN Arrière EBC Ultimax

Longueur 99mm - Véhicule produit en Corée (N° de série débutant par K)

Référence : MRP-2Y02EBC  
Prix : 53,72 € TTC/PIECE



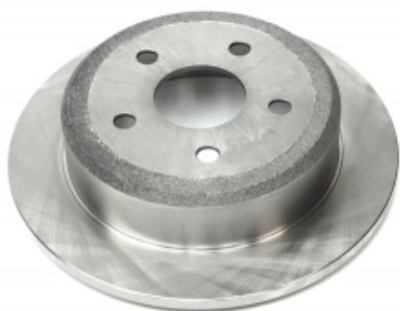
### PLAQUETTES de FREIN Avant EBC Ultimax

Longueur 131mm - Pour disque 280mm - Véhicule produit en Corée

Référence : MFP-2Y10EBC  
Prix : 57,51 € TTC/PIECE

## FREINAGE STANDARD

## EQUIPEMENTS POUR KIA SPORTAGEII 2004-2011JE55



### DISQUE de FREIN Arrière

Diamètre 284mm - Epaisseur 10mm

Référence : MRD-2Y00  
Prix : 78,57 € TTC/PIECE



### DISQUE de FREIN Avant

Diamètre 300mm - Véhicule produit en Slovaquie

Référence : MFD-2H23  
Prix : 139,43 € TTC/PIECE

*Photo non Contractuelle*



### DISQUE de FREIN Avant

Diamètre 280mm - Véhicule produit en Corée

Référence : MFD-2Y06  
Prix : 102,91 € TTC/PIECE

*Photo non Contractuelle*

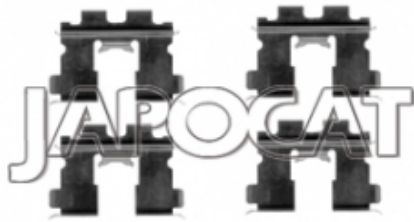


### EMETTEUR de FREIN

2 sorties gauches

Référence : MBM-2Y03  
Prix : 249,55 € TTC/PIECE

## EQUIPEMENTS POUR KIA SPORTAGEII 2004-2011JE55



SV001-KPA00

Reproduction interdite

### KIT de MONTAGE de PLAQUETTES

Informations Techniques :

PHOTO NON CONTRACTUELLE

Référence : KSP02-KPA01

Prix : 9,59 € TTC/PIECE



SV001-KPA00

Reproduction interdite

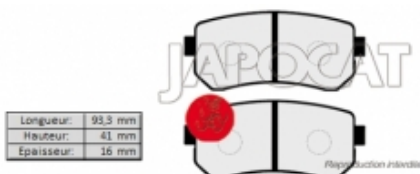
### KIT de MONTAGE de PLAQUETTES

Informations Techniques :

PHOTO NON CONTRACTUELLE

Référence : KSP02-KPR00

Prix : 10,99 € TTC/PIECE

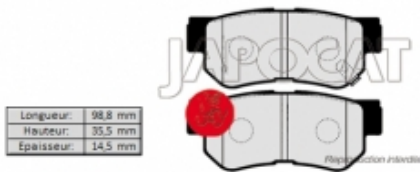


### PLAQUETTES de FREIN Arrière

Longueur 93mm - Véhicule produit en Slovaquie (N° de série débutant par U ou T)

Référence : MRP-2K09

Prix : 38,56 € TTC/PIECE



### PLAQUETTES de FREIN Arrière

Longueur 99mm - Véhicule produit en Corée

Référence : MRP-2Y02

Prix : 28,06 € TTC/PIECE



### PLAQUETTES de FREIN Avant

Longueur 138mm - Pour disque 300mm - Véhicule produit en Slovaquie

Référence : MFP-2K20

Prix : 57,25 € TTC/PIECE

## EQUIPEMENTS POUR KIA SPORTAGE II 2004-2011 JE55



### PLAQUETTES de FREIN Avant

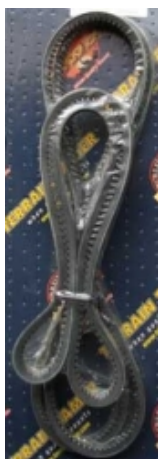
Longueur 131mm - Pour disque 280mm - Véhicule produit en Corée

Référence : MFP-2Y10

Prix : 60,58 € TTC/PIECE

## PIÈCES MOTEUR

### COURROIE ACCESSOIRE

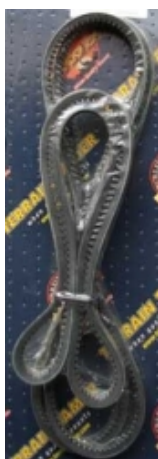


### COURROIE Poly-V

2,0i 16v - De Climatisation

Référence : MPB-5023

Prix : 14,81 € TTC/PIECE



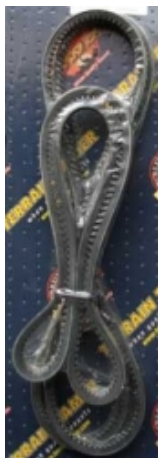
### COURROIE Poly-V

2,0i 16v - De Pompe à Eau

Référence : MPB-5027

Prix : 12,94 € TTC/PIECE

## EQUIPEMENTS POUR KIA SPORTAGEII 2004-2011JE55

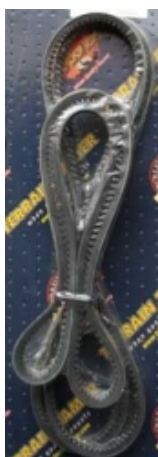


### COURROIE Poly-V

2,0CrDi - 6PK1515

Référence : **MPB-5103**

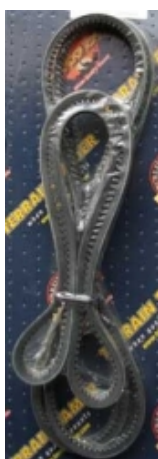
Prix : **37,37 € TTC/PIECE**



### COURROIE Poly-V

Référence : **MPB-5111**

Prix : **45,61 € TTC/PIECE**



### COURROIE Poly-V

V6 2,7i - De Climatisation

Référence : **MPB-5117**

Prix : **58,70 € TTC/PIECE**

## CULASSE

**EQUIP RAID**

145 RUE DE L'ÎLE NAPOLÉON  
68100 MULHOUSE

TÉL: +33 (0)3 89 61 90 88 / FAX: +33 (0)3 89 61 70 67

E-MAIL : [vpc@equip-raid.fr](mailto:vpc@equip-raid.fr)

Prix valables du 01/06/2026 au 30/06/2026

TVA 20% incluse

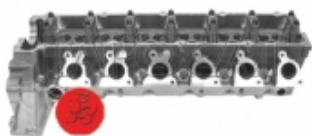
Document non contractuel (ref : cat\_SPORTAGEII2004-2011JE55\_06\_2026)

Photos non contractuelles

Magasin ouvert le lundi de 14h à 18h,  
du mardi au vendredi de 9h à 12h et de 14h à 18h  
et le samedi de 9h à 12h

[www.equip-raid.fr](http://www.equip-raid.fr)

## EQUIPEMENTS POUR KIA SPORTAGEII 2004-2011JE55



Reproduction interdite

### CULASSE Nue

2,0CrDi

Informations Techniques :

PHOTO NON CONTRACTUELLE

Référence : HD4EA-CNN01

Prix : 809,39 € TTC/PIECE

## JOINTS



### JOINT de CULASSE

2,0i 16V

Référence : MGH-41900

Prix : 62,88 € TTC/PIECE



### JOINT de CULASSE 0 Trou

2,0CrDi

Référence : MGH-42300

Prix : 68,34 € TTC/PIECE

## JOINT de CULASSE 2 Trous

2,0CrDi

Référence : MGH-42310  
Prix : 91,38 € TTC/PIECE



## JOINT de CULASSE 3 Trous

2,0CrDi

Référence : MGH-42320  
Prix : 89,71 € TTC/PIECE



## JOINT de CULASSE Droit

V6 2,7i

Référence : MGH-42000  
Prix : 52,78 € TTC/PIECE



## EQUIPEMENTS POUR KIA SPORTAGEII 2004-2011JE55

### JOINT de CULASSE Gauche

V6 2,7i

Référence : MGH-42100  
Prix : 52,78 € TTC/PIECE



### KIT DISTRIBUTION

#### KIT DISTRIBUTION

2,0l 16V - 173 Dents

Référence : MTK-9Y01  
Prix : 152,57 € TTC/PIECE



#### KIT DISTRIBUTION

V6 2,7i - 219 Dents - A partir de 2004 - Vérifier le nombre de dents

Référence : MTK-9Y11  
Prix : 197,42 € TTC/PIECE



EQUIPEMENTS POUR KIA SPORTAGEII 2004-2011JE55



## KIT DISTRIBUTION

Référence : MTK-9Y02  
Prix : 144,85 € TTC/PIECE

## POCHETTE DE RODAGE

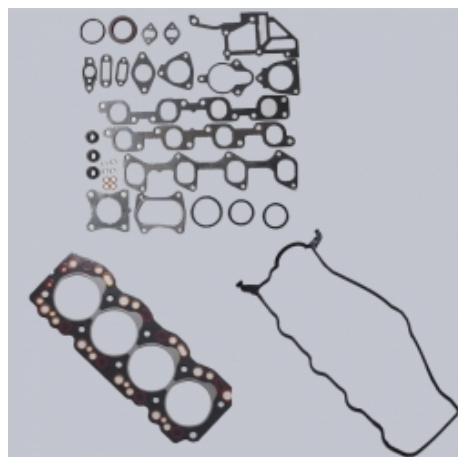
**EQUIP RAID**

145 RUE DE L'ÎLE NAPOLÉON  
68100 MULHOUSE  
TÉL: +33 (0)3 89 61 90 88 / FAX: +33 (0)3 89 61 70 67  
E-MAIL : [vpc@equip-RAID.FR](mailto:vpc@equip-RAID.FR)

Magasin ouvert le lundi de 14h à 18h,  
du mardi au vendredi de 9h à 12h et de 14h à 18h  
et le samedi de 9h à 12h

Prix valables du 01/06/2026 au 30/06/2026  
TVA 20% incluse  
Document non contractuel (ref : cat\_SPORTAGEII2004-2011JE55\_06\_2026)  
Photos non contractuelles

## EQUIPEMENTS POUR KIA SPORTAGEII 2004-2011JE55



### POCHETTE de RODAGE Avec JOINT de culasse

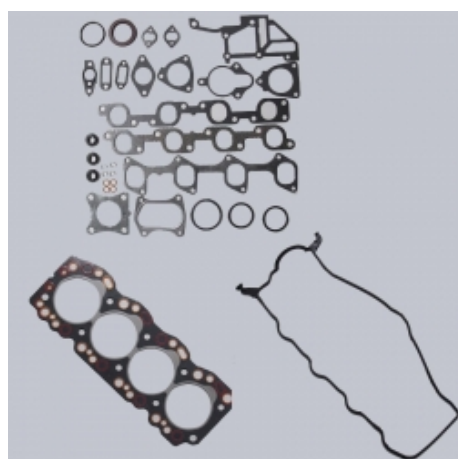
2,0l 16V

*Informations Techniques :*

PHOTO NON CONTRACTUELLE

**Référence : MRG-98000**

Prix : **136,40 € TTC/PIECE**



### POCHETTE de RODAGE Avec JOINT de culasse

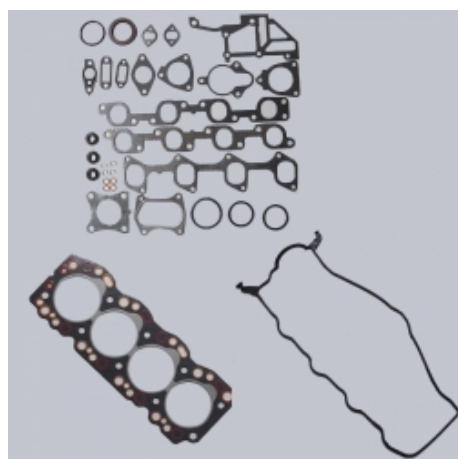
V6 2,7i

*Informations Techniques :*

PHOTO NON CONTRACTUELLE

**Référence : MRG-98200**

Prix : **233,86 € TTC/PIECE**



### POCHETTE de RODAGE Sans JOINT de culasse

2,0CrDi

*Informations Techniques :*

PHOTO NON CONTRACTUELLE

**Référence : MRGS-21000**

Prix : **113,51 € TTC/PIECE**

## POCHETTE MOTEUR

## EQUIPEMENTS POUR KIA SPORTAGEII 2004-2011JE55



### POCHETTE MOTEUR Avec JOINT de culasse

2,0l 16V

Informations Techniques :

PHOTO NON CONTRACTUELLE

Référence : MEG-14000  
Prix : 158,77 € TTC/PIECE



### POCHETTE MOTEUR Avec JOINTS de culasse

V6 2,7i

Informations Techniques :

PHOTO NON CONTRACTUELLE

Référence : MEG-14200  
Prix : 284,26 € TTC/PIECE



### POCHETTE MOTEUR Sans JOINT de culasse

2,0CrDi

Informations Techniques :

PHOTO NON CONTRACTUELLE

Référence : MEGS-25700  
Prix : 158,94 € TTC/PIECE

## REFROIDISSEMENT



### POMPE à EAU

2.0 Crdi

Informations Techniques :

PHOTO NON CONTRACTUELLE

Référence : MWP-4Y06  
Prix : 74,89 € TTC/PIECE

## EQUIPEMENTS POUR KIA SPORTAGEII 2004-2011JE55



### POMPE à EAU Equipementier Origine

2,0 Crdi

Informations Techniques :

PHOTO NON CONTRACTUELLE

Référence : MWP-4Y06OE

Prix : 78,58 € TTC/PIECE



### VISCOCOUPLEUR de Ventilateur

2,0i 16v

Informations Techniques :

PHOTO NON CONTRACTUELLE

Référence : MVF-4K00

Prix : 52,18 € TTC/PIECE



### VISCOCOUPLEUR de Ventilateur

V6 2,7i

Informations Techniques :

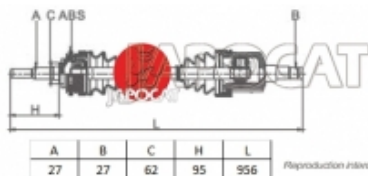
PHOTO NON CONTRACTUELLE

Référence : MVF-4K01

Prix : 102,36 € TTC/PIECE

## TRANSMISSION

### CARDAN

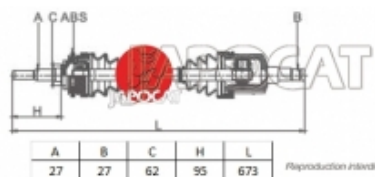


### CARDAN COMPLET POUR HYUNDAI ET KIA

Cet article se monte sur les modèles suivants : HYUNDAI Tucson04-JM81(Droit - Boite mécanique - Extérieur 27 cannelures / Intérieur 27 cannelures - Avec Bague ABS 48 dents) KIA Sportage II04-11 JE55#(Droit - Boite mécanique - Extérieur 27 cannelures / Intérieur 27 cannelures - Avec Bague ABS 48 dents)

Référence : MDS-5Y03

Prix : 136,21 € TTC/PIECE



## CARDAN COMPLET POUR HYUNDAI TUCSON ET KIA SPORTAGE

Cet article se monte sur les modèles suivants : HYUNDAI Tucson04-JM81(Gauche - Boite mécanique - Extérieur 27 cannelures / Intérieur 27 cannelures - Avec Bague ABS 48 dents) KIA Sportage II04-11 JE55#(Gauche - Boite mécanique - Extérieur 27 cannelures / Intérieur 27 cannelures - Avec Bague ABS 48 dents)

**Référence : MDS-5Y02**

Prix : **123,25 € TTC/PIECE**