

## EQUIPEMENTS POUR JEEP GD CHEROKEE WH 2005-2011



*Les références présentées sur ce document ne constituent pas  
une liste exhaustive des équipements disponibles pour le JEEP GD CHEROKEE WH 2005-2011.  
Il peut y avoir d'autres produits adaptés à ce véhicule.  
Voir les conditions de vente sur <https://old.equip-raid.fr/>*

## SUSPENSION & REHAUSSE

### RESSORTS HÉLICOÏDAUX



#### **RESSORTS ARRIERE OME REHAUSSE +50mm tarage HD pour Jeep Gd Cherokee WH/WK 2005-2010**

Quand vous entreprenez un voyage dans des zones isolées, il vous faudra transporter suffisamment de carburant, d'eau, de pièces détachées et d'équipements de sécurité. Votre véhicule sera chargé au maximum, ce qui sollicitera fortement vos suspensions. Vous roulez probablement sur les terrains les plus impitoyables et vous atteindrez ainsi les limites de votre suspension d'origine. OLD MAN EMU a mis au point une large gamme de ressorts hélicoïdaux pour chaque véhicule, la plus grande partie...

**Référence : 2993**  
Prix : **275,00 € TTC/PAIRE**



#### **RESSORTS ARRIERE OME REHAUSSE +50mm tarage Medium pour Jeep Gd Cherokee WH/WK 2005-2010**

Quand vous entreprenez un voyage dans des zones isolées, il vous faudra transporter suffisamment de carburant, d'eau, de pièces détachées et d'équipements de sécurité. Votre véhicule sera chargé au maximum, ce qui sollicitera fortement vos suspensions. Vous roulez probablement sur les terrains les plus impitoyables et vous atteindrez ainsi les limites de votre suspension d'origine. OLD MAN EMU a mis au point une large gamme de ressorts hélicoïdaux pour chaque véhicule, la plus grande partie...

**Référence : 2992**  
Prix : **275,00 € TTC/PAIRE**



#### **RESSORTS AVANT OME REHAUSSE +50mm TARAGE +00/40kg pour Jeep Gd Cherokee WH/WK 2005-2010**

Quand vous entreprenez un voyage dans des zones isolées, il vous faudra transporter suffisamment de carburant, d'eau, de pièces détachées et d'équipements de sécurité. Votre véhicule sera chargé au maximum, ce qui sollicitera fortement vos suspensions. Vous roulez probablement sur les terrains les plus impitoyables et vous atteindrez ainsi les limites de votre suspension d'origine. OLD MAN EMU a mis au point une large gamme de ressorts hélicoïdaux pour chaque véhicule, la plus grande partie...

**Référence : 2990**  
Prix : **292,00 € TTC/PAIRE**

**EQUIPEMENTS POUR JEEP GD CHEROKEE WH 2005-2011****RESSORTS AVANT OME REHAUSSE +50mm  
TARAGE +51/100kg pour Jeep Gd Cherokee WH/WK  
2005-2010**

Quand vous entreprenez un voyage dans des zones isolées, il vous faudra transporter suffisamment de carburant, d'eau, de pièces détachées et d'équipements de sécurité. Votre véhicule sera chargé au maximum, ce qui sollicitera fortement vos suspensions. Vous roulez probablement sur les terrains les plus impitoyables et vous atteindrez ainsi les limites de votre suspension d'origine. OLD MAN EMU a mis au point une large gamme de ressorts hélicoïdaux pour chaque véhicule, la plus grande partie...

**Référence : 2991**  
Prix : **292,00 € TTC/PAIRE**

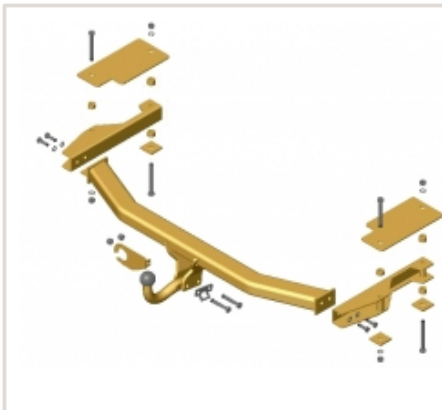
**PARE-CHOCS & PROTECTIONS****PROTECTION AVANT HOMOLOGUÉES****PROTECTION AVANT TUBULAIRE 63MM INOX  
HOMOLOGUEE CE POUR JEEP GRAND CHEROKEE  
A PARTIR DE 2011**

Medium bar Ø 63 en inox avec marquage au nom du véhicule Protège votre pare-choc contre les chocs du quotidien Homologué CE Livré avec kit de fixation, notice de montage et certificat d'homologation Il possède deux trous pour monter des phares longue portée optionnels Aucune modification du véhicule n'est nécessaire au montage Possibilité d'ajouter des phares longue portée grâce à des bagues support phare en inox Ø 63 non compatible avec capteur avant

**Référence : ECMED288**  
Prix : **654,00 € TTC/PIECE**

**EQUIPEMENT INTÉRIEUR & EXTÉRIEUR****ATTELAGES & ACCESSOIRES****ATTELAGES / FAISCEAUX**

## EQUIPEMENTS POUR JEEP GD CHEROKEE WH 2005-2011



### ATTELAGE POUR JEEP GRAND CHEROKEE (AU GAZ) 93-99

#### Informations Techniques :

Nos attelages répondent à toutes les normes européennes. Ils sont homologués selon la directive 94/20/CE du 30 mai 1994 relative aux dispositifs d'attelage mécanique des véhicules à moteur et de leurs remorques ainsi qu'à leur fixation.

Référence : 1057

Prix : 324,00 € TTC/PIECE

## BARRES DE TOIT ET ACCESSOIRES

### ACCESSOIRES BARRE DE TOIT



### LOT DE 2 PIEDS DE FIXATION CXB SUR BARRES LONGITUDINALES D'ORIGINE POUR BARRES DE TOIT RHINO RACK HD

Le système de fixation CXB pour barres de toit Heavy Duty Rhino-Rack est conçu spécifiquement pour les toits équipés de rails d'origine. Facile à installer et à retirer, il dispose d'un système de serrage à double boulon pour une force de fixation maximale et un réglage facile. Il est également équipé d'un dispositif de sécurité pour protéger vos barres contre le vol. Grâce à nos barres de toit robustes Heavy Duty, ce système est compatible avec un large éventail d'accessoires...

#### Informations Techniques :

compatible avec les véhicules suivant est équipé de barres longitudinales d'origine: AUDI : A6 C5/4F 4 portes (1998->2005) A6 Avant C5/4F Break (1998->2005) DACIA : Dokker Toutes motorisations Duster 3 4x2 1.0 ECO-G (2024 ->) 100cv 1.3 TCe (2024 ->) 130cv 1.6 HYBRID (2024 ->) 140cv Duster 3 4x4 1.3 TCe 4x4 (2024 ->) 130cv Jogger Toutes motorisations DODGE : Journey 2,4i 2,0crd (2008->2011) ISUZU : D-max II 2012->2020 1,9 Ddi (2016 -> 2020) RZ4E...

Référence : CXBHALF

Prix : 96,00 € TTC/KIT

### KIT BARRES DE TOIT

## EQUIPEMENTS POUR JEEP GD CHEROKEE WH 2005-2011



### KIT 2 BARRES DE TOIT VORTEX NOIRES 1260 MM ET PIEDS RHINO RACK POUR VEHICULE AVEC BARRES LONGITUDINALES

comprend :- 2 barres vortex 1260 mm, noires- 1 kit pieds RX100charge 100 kg

Référence : JA9141  
Prix : 387,34 € TTC/KIT

### PIEDS



### LOT DE 4 PIEDS DE FIXATION CXB SUR BARRES LONGITUDINALES D'ORIGINE POUR BARRES DE TOIT RHINO RACK HD

Le système de fixation CXB pour barres de toit Heavy Duty Rhino-Rack est conçu spécifiquement pour les toits équipés de rails d'origine. Facile à installer et à retirer, il dispose d'un système de serrage à double boulon pour une force de fixation maximale et un réglage facile. Il est également équipé d'un dispositif de sécurité pour protéger vos barres contre le vol. Grâce à nos barres de toit robustes Heavy Duty, ce système est compatible avec un large éventail d'accessoires...

#### Informations Techniques :

compatible avec les véhicules suivants est équipé de barres longitudinales d'origine: AUDI : A6 C5/4F 4 portes (1998->2005) A6 Avant C5/4F Break (1998->2005) DACIA : Dokker Toutes motorisations Duster 3 4x2 1.0 ECO-G (2024 ->) 100cv 1.3 TCe (2024 ->) 130cv 1.6 HYBRID (2024 ->) 140cv Duster 3 4x4 1.3 TCe 4x4 (2024 ->) 130cv Jogger Toutes motorisations DODGE : Journey 2,4i 2,0crd (2008->2011) ISUZU : D-max II 2012->2020 1,9 Ddi (2016 -> 2020) RZ4E...

Référence : CXB  
Prix : 171,00 € TTC/KIT



### PIEDS DE FIXATION RX100 SUR BARRES LONGITUDINALES D'ORIGINE POUR BARRES DE TOIT RHINO RACK VORTEX - 4 PIEDS -

Fixations Rhino Rack pour barres de toit longitudinales d'origine, pour véhicule sans fixation, ni gouttière. Ils sont facilement ajustables et sont équipés de deux tiges de serrage permettant un meilleur pincement de la barre de toit longitudinale. Livrés avec le nécessaire de sécurité et de montage. kit contenant 2 paires de pieds permettant l'installation de 2 barres de toit Rhino Rack VORTEX (vendu séparément) ou galerie PIONEER NG Attention se monte uniquement si le véhicule est équipé...

Référence : RX100  
Prix : 239,34 € TTC/KIT

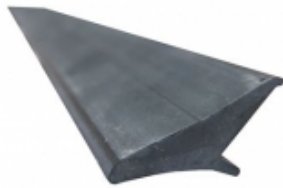


### PIEDS DE FIXATION SUR BARRES LONGITUDINALES D'ORIGINE POUR BARRES DE TOIT RHINO RACK VORTEX - 4 PIEDS -

Fixations Rhino Rack pour barres de toit longitudinales d'origine, pour véhicule sans fixation, ni gouttière. Ils sont facilement ajustables et sont équipés de deux tiges de serrage permettant un meilleur pincement de la barre de toit longitudinale. Livrés avec le nécessaire de sécurité et de montage. kit contenant 2 paires de pieds permettant l'installation de 2 barres de toit Rhino Rack VORTEX (vendu séparément) Attention se monte uniquement si le véhicule est équipé de barres...

**Référence : SX008**  
Prix : **156,00 € TTC/KIT**

## ELARGISSEURS D'AILES



### ELARGISSEURS D'AILES SOUPLES (2CM) UNIVERSELS - JEU DE 4 X 1.5 METRES

Se fixe directement sur l'aile, élargit de 2 cm par rapport à la carrosserie. Elargisseur d'aile en Profil caoutchouc incassable. Fixation sans vis et sans perçage. S'adapte à la plupart des véhicules, remorques. jeu de 4 élargisseurs d'ailes prédécoupés en 1.5 m de long

**Référence : 13-1900**  
Prix : **69,00 € TTC/KIT**



### ELARGISSEURS D'AILES SOUPLES (5CM) UNIVERSELS - JEU DE 2 X 1.5 METRES

Se fixe directement sur l'aile, élargit de 5 cm par rapport à la carrosserie. Elargisseur d'aile en Profil caoutchouc incassable. Fixation sans vis et sans perçage. S'adapte à la plupart des véhicules, remorques. jeu de 2 élargisseurs d'ailes prédécoupés en 1.5 m de long

**Référence : 13-1915**  
Prix : **49,00 € TTC/KIT**

## EQUIPEMENTS POUR JEEP GD CHEROKEE WH 2005-2011



### ELARGISSEURS D'AILES SOUPLES AVEC RENFORT EN FIBRE DE VERRE (7CM) UNIVERSEL - VENDU PAR 6 METRES

Se fixe sur le repli de l'aile, élargit de 7 cm par rapport à la carrosserie. Elargisseur d'aile en Profil caoutchouc incassable avec renfort en fibre de verre. S'adapte à la plupart des véhicules, remorques. Facile à travailler avec cutter, disqueuse, ponceuse, .. Jointure parfaite à la carrosserie grâce à son profil étudié. Installation facile. Vendu par 6 mètres pour s'adapter à 4 passages de roue minimum

**Référence : 13-1910**  
Prix : **100,79 € TTC/KIT**

## GALERIES DE TOIT & ACCESSOIRES

### KIT GALERIE DE TOIT



### KIT GALERIE RHINO RACK PIONEER 6 1500 X 1240 MM POUR MONTAGE SUR BARRES LONGITUDINALES D'ORIGINES

comprend :- 1 galerie Rhino Rack Pioneer6 1500 X 1240 MM (New-Generation)- 1 kit de pieds RX100charge 80 kg

**Référence : JT0085**  
Prix : **1 114,14 € TTC/KIT**

### PIEDS



### PIEDS DE FIXATION SUR BARRES LONGITUDINALES D'ORIGINE POUR BARRES DE TOIT RHINO RACK VORTEX - 4 PIEDS -

Fixations Rhino Rack pour barres de toitlongitudinales d'origine, pour véhicule sans fixation, ni gouttière. Ils sont facilement ajustables et sont équipés de deux tiges de serrage permettant un meilleur pincement de la barre de toit longitudinale. Livrés avec le nécessaire de sécurité et de montage. kit contenant 2 paires de pieds permettant l'installation de 2 barres de toit Rhino Rack VORTEX (vendu séparément) Attention se monte uniquement si le véhicule est équipé de barres...

**Référence : SX008**  
Prix : **156,00 € TTC/KIT**

## JANTES & PNEUS

### ACCESSOIRES JANTES ET PNEUS

## EQUIPEMENTS POUR JEEP GD CHEROKEE WH 2005-2011

### ECROUS



#### ECROU CHROME 1/2

Écrou 19mm cône 60°

*Informations Techniques :*

Écrou 19mm cône 60°

**Référence : E1/2**

Prix : **2,40 € TTC/PIECE**



#### ECROUS ANTIVOL 14 X 1.5 ( jeu de 5 pièces + clés)

Modèles coniques 60°, compatible avec tous nos modèles de jantes acier et aluminium. Ces écrous ne conviennent pas pour les jantes aluminium d'origine

*Informations Techniques :*

Jeu de 5 écrous

**Référence : A5141.5**

Prix : **22,00 € TTC/JEU**



#### ECROUS ANTIVOL NOIR 1/2 ( jeu de 5 pièces + clés)

Modèles coniques 60°, compatible avec tous nos modèles de jantes acier et aluminium. Ces écrous ne conviennent pas pour les jantes aluminium d'origine Noirs ou chromés selon arrivage

**Référence : A51/2**

Prix : **22,00 € TTC/JEU**

### ELARGISSEURS DE VOIES

## EQUIPEMENTS POUR JEEP GD CHEROKEE WH 2005-2011



### KIT DE 4 ELARGISSEURS DE VOIE ALUMINIUM HOFMANN POUR JEEP COMMANDER / GD CHEROKEE / WRANGLER

Caractéristiques : Fabrication allemande Alliage spécifique  
Homologation TÜV Stabilité directionnelle accrue Axe de centrage  
Largeur 30 mm Caractéristiques techniques : LARGEUR (mm): 30  
Marque: JEEP Modele: COMMANDER (WH,XH) / GD CHEROKEE  
(WJ,WG,WH) / WRANGLER (JK) PCD: 5 x 127 vendu KIT DE 4

Référence : HSPVA05AGC-30  
Prix : 338,00 € TTC/KIT

## JANTES TÔLES / ACIER



### JANTE ACIER GOSS TRIANGULAR GENERATION II BLACK

Jante acier Triangular Génération II Finition BLACK Structure renforcée pour une utilisation Off-Road livré sans visserie ni cache moyeu se monte sur le véhicule avec de possibles modifications de carrosserie (nous consulter pour confirmer la compatibilité de votre véhicule) modèle disponible en : Largeur Diamètre Nb de trous Entraxe Déport Center bore 7 17 5 127 20 71.6

Références :

353BK - JANTE ACIER GOSS TRIANGULAR GENERATION II  
BLACK 7 X 17 ENTRAXE 5 X 127 DEPORT 20  
Prix : 139,00 € TTC/PIECE

## PERFORMANCE & OPTIMISATION

### COMPÉTITION

### ACCESSOIRES COMPÉTITION

## EQUIPEMENTS POUR JEEP GD CHEROKEE WH 2005-2011

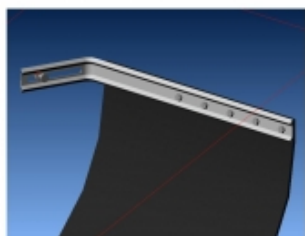


### BAVETTES BLANCHE SEMI-RIGIDES 328x498

Vendu à la paire. Bavettes blanches. Dimensions : 345x495mm. Couleur blanche. Epaisseur : 2mm. Silencieuses aux impacts, ne flottent pas avec la vitesse, facile à retailler / adapter.

**Référence : ACBA014**

Prix : **20,00 € TTC/PAIRE**



### KIT DE MONTAGE BAVETTES

Vendu à la paire. Kit complet pour réaliser avec facilité la fixation sur le véhicule de 2 bavettes grâce à deux équerres zinguées. Kit livré complet avec visserie et notice.

**Référence : ACBA113**

Prix : **26,00 € TTC/PAIRE**



### KIT SANGLES MONTAGE BAVETTES

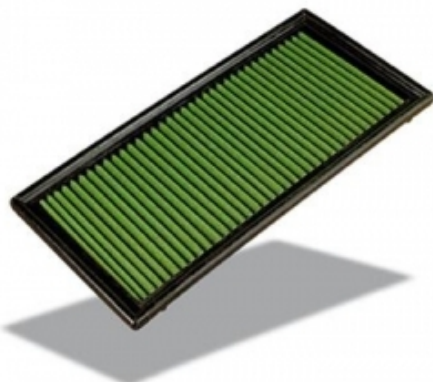
Vendu à la paire. Kit de sangles grises permettant de relever à volonté les bavettes de votre véhicule. Kit complet pour une paire de bavette : Comes à griffe, sangle, équerres de renfort, visserie, notice.

**Référence : ACBA112**

Prix : **26,00 € TTC/PAIRE**

## FILTRATION PERFORMANCE

EQUIPEMENTS POUR JEEP GD CHEROKEE WH 2005-2011

**GREEN FILTRE POUR JEEP COMMANDER /  
CHEROKEE ET GRAND CHEROKEE**

GREEN AIR FILTER vous offre la possibilité de remplacer avantageusement le filtre à air d'origine de votre voiture par un produit offrant un meilleur passage d'air et rendement moteur, une meilleure filtration et une plus grande durée de vie, sans aucune modification pour son montage. Filtre en coton, nettoyable et réutilisable. Se monte en lieu et place de votre filtre d'origine pour une utilisation en rallye-raid ou pour un usage routier quotidien. Caractéristiques : pouvoir filtrant...

**Référence : P960060**Prix : **83,00 € TTC/PIECE****FREINAGE RENFORCÉ****DISQUE DE FREIN RENFORCÉ****DISQUES AVANT DBA 4000 SERIES T3 360MM  
POUR JEEP GRAND CHEROKEE 2006-2011**

DBA a breveté son système de ventilation des disques "kangaroo Paw" ou Patte de Kangourou. Ce système permet une ventilation beaucoup plus efficace pour maintenir les disques aux températures les plus basses lors d'une utilisation intensive. L'utilisation du Kangaroo Paw en lieu et place des systèmes conventionnels à colonnes ou parois permet d'augmenter l'efficacité du refroidissement en comparaison avec la plupart des autres disques ventilés. Ce système réduit grandement le risque de...

**Informations Techniques :**

*Diamètre extérieur : 360mm Diamètre intérieur : 72mm Epaisseur : 32mm*

**Référence : DBA42532S**Prix : **539,00 € TTC/PAIRE**



### DISQUES AVANT DBA STREET SERIES T2 328MM POUR JEEP GRAND CHEROKEE 2005-2011

DBA a breveté son système de ventilation des disques "kangaroo Paw" ou Patte de Kangourou. Ce système permet une ventilation beaucoup plus efficace pour maintenir les disques aux températures les plus basses lors d'une utilisation intensive. L'utilisation du Kangaroo Paw en lieu et place des systèmes conventionnels à colonnes ou parois permet d'augmenter l'efficacité du refroidissement en comparaison avec la plupart des autres disques ventilés. Ce système réduit grandement le risque de...

#### Informations Techniques :

*Diamètre extérieur : 328mm Diamètre intérieur : 72mm Epaisseur : 30mm Références compatibles: JEEP 52089269AB JEEP 1052089269AB APEC braking DSK2561 ATE 24013002231 BENDIX 562854BC BLUE PRINT ADA104366 BLUE PRINT ADA104311 BLUE PRINT ADA104363 BLUE PRINT ADA104362 BREMBO 09A03111 DELPHI BG9058 FERODO DDF15931 Hella 8DD355115921 HELLA...*

**Référence : DBA2530S**  
Prix : **439,00 € TTC/PAIRE**



### DISQUES AVANT DBA STREET SERIES T2 360MM POUR JEEP GRAND CHEROKEE 2006-2011

DBA a breveté son système de ventilation des disques "kangaroo Paw" ou Patte de Kangourou. Ce système permet une ventilation beaucoup plus efficace pour maintenir les disques aux températures les plus basses lors d'une utilisation intensive. L'utilisation du Kangaroo Paw en lieu et place des systèmes conventionnels à colonnes ou parois permet d'augmenter l'efficacité du refroidissement en comparaison avec la plupart des autres disques ventilés. Ce système réduit grandement le risque de...

#### Informations Techniques :

*Diamètre extérieur : 360mm Diamètre intérieur : 72mm Epaisseur : 32mm*

**Référence : DBA2532S**  
Prix : **562,00 € TTC/PAIRE**

## PIÈCES RECHANGE & ENTRETIEN

### DIRECTION / ROTULE

## EQUIPEMENTS POUR JEEP GD CHEROKEE WH 2005-2011



### ROTULE de DIRECTION Droite

Droite

Référence : MTR-8913  
Prix : 38,09 € TTC/PIECE



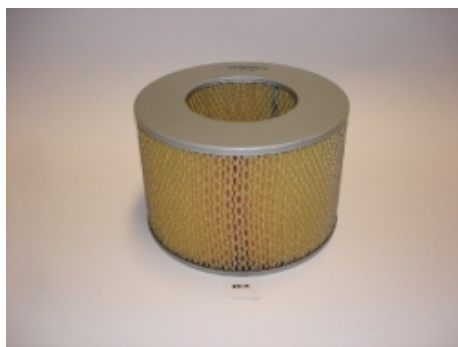
### ROTULE de DIRECTION Gauche

Gauche

Référence : MTR-8914  
Prix : 34,92 € TTC/PIECE

## FILTRATION

### FILTRES À AIR / CARBURANT / HUILE



### FILTRE à AIR

Tous

Référence : MAF-3J06  
Prix : 16,42 € TTC/PIECE



### FILTRE à CARBURANT

3,0CRD

Référence : MFF-3J03  
Prix : 28,68 € TTC/PIECE

## EQUIPEMENTS POUR JEEP GD CHEROKEE WH 2005-2011



### FILTRE à HUILE

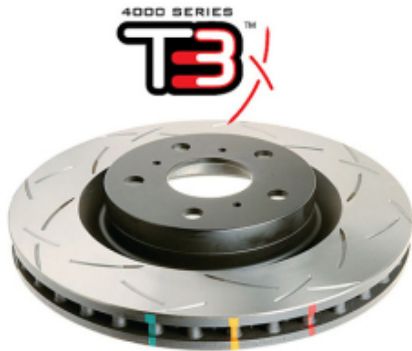
3,0CRD

Référence : MOF-3E08

Prix : 10,40 € TTC/PIECE

## FREINAGE

### FREINAGE HAUTE PERFORMANCE



### DISQUES AVANT DBA 4000 SERIES T3 360MM POUR JEEP GRAND CHEROKEE 2006-2011

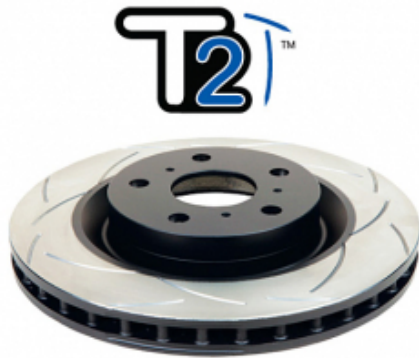
DBA a breveté son système de ventilation des disques "kangaroo Paw" ou Patte de Kangourou. Ce système permet une ventilation beaucoup plus efficace pour maintenir les disques aux températures les plus basses lors d'une utilisation intensive. L'utilisation du Kangaroo Paw en lieu et place des systèmes conventionnels à colonnes ou parois permet d'augmenter l'efficacité du refroidissement en comparaison avec la plupart des autres disques ventilés. Ce système réduit grandement le risque de...

#### Informations Techniques :

Diamètre extérieur : 360mm Diamètre intérieur : 72mm Epaisseur : 32mm

Référence : DBA42532S

Prix : 539,00 € TTC/PAIRE



## DISQUES AVANT DBA STREET SERIES T2 328MM POUR JEEP GRAND CHEROKEE 2005-2011

DBA a breveté son système de ventilation des disques "kangaroo Paw" ou Patte de Kangourou. Ce système permet une ventilation beaucoup plus efficace pour maintenir les disques aux températures les plus basses lors d'une utilisation intensive. L'utilisation du Kangaroo Paw en lieu et place des systèmes conventionnels à colonnes ou parois permet d'augmenter l'efficacité du refroidissement en comparaison avec la plupart des autres disques ventilés. Ce système réduit grandement le risque de...

### Informations Techniques :

*Diamètre extérieur : 328mm Diamètre intérieur : 72mm Epaisseur : 30mm Références compatibles: JEEP 52089269AB JEEP 1052089269AB APEC braking DSK2561 ATE 24013002231 BENDIX 562854BC BLUE PRINT ADA104366 BLUE PRINT ADA104311 BLUE PRINT ADA104363 BLUE PRINT ADA104362 BREMBO 09A03111 DELPHI BG9058 FERODO DDF15931 Hella 8DD355115921 HELLA...*

**Référence : DBA2530S**

Prix : **439,00 € TTC/PAIRE**



## DISQUES AVANT DBA STREET SERIES T2 360MM POUR JEEP GRAND CHEROKEE 2006-2011

DBA a breveté son système de ventilation des disques "kangaroo Paw" ou Patte de Kangourou. Ce système permet une ventilation beaucoup plus efficace pour maintenir les disques aux températures les plus basses lors d'une utilisation intensive. L'utilisation du Kangaroo Paw en lieu et place des systèmes conventionnels à colonnes ou parois permet d'augmenter l'efficacité du refroidissement en comparaison avec la plupart des autres disques ventilés. Ce système réduit grandement le risque de...

### Informations Techniques :

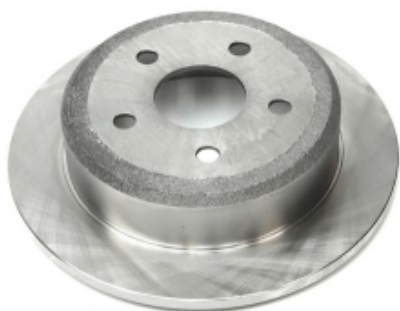
*Diamètre extérieur : 360mm Diamètre intérieur : 72mm Epaisseur : 32mm*

**Référence : DBA2532S**

Prix : **562,00 € TTC/PAIRE**

## FREINAGE STANDARD

## EQUIPEMENTS POUR JEEP GD CHEROKEE WH 2005-2011



### DISQUE de FREIN Arrière

3,0CRD - 320mm - 14mm

Référence : MRD-2J02  
Prix : 86,90 € TTC/PIECE



### DISQUE de FREIN Avant

3,0CRD - 328mm - 30mm

Référence : MFD-2J04  
Prix : 146,45 € TTC/PIECE

*Photo non Contractuelle*



### MACHOIRES de FREIN à MAIN (le jeu de 4)

Diamètre 205mm

Informations Techniques :

PHOTO NON CONTRACTUELLE

Référence : MHB-2J08  
Prix : 55,00 € TTC/PIECE



### PLAQUETTES de FREIN Arrière

3,0CRD - Longueur 142mm

Informations Techniques :

PHOTO NON CONTRACTUELLE

Référence : MRP-2J01  
Prix : 36,62 € TTC/PIECE

## EQUIPEMENTS POUR JEEP GD CHEROKEE WH 2005-2011



### PLAQUETTES de FREIN Arrière

4,71 V8 - Longueur 141mm

*Informations Techniques :*

*PHOTO NON CONTRACTUELLE*

**Référence : MRP-2J05**

Prix : **50,70 € TTC/PIECE**



### PLAQUETTES de FREIN Avant

3,0CRD - Longueur 176mm

**Référence : MFP-2J02**

Prix : **61,31 € TTC/PIECE**



### PLAQUETTES de FREIN Avant

4,71 V8 - Longueur 157mm

**Référence : MFP-2J05**

Prix : **68,57 € TTC/PIECE**

PIÈCES MOTEUR

JOINTS

## EQUIPEMENTS POUR JEEP GD CHEROKEE WH 2005-2011

### JOINT de CULASSE

3,0CRD

Référence : MGH-70900  
Prix : 92,99 € TTC/PIECE



### JOINT de CULASSE

3,0CRD

Référence : MGH-71000  
Prix : 92,99 € TTC/PIECE



### POCHETTE DE RODAGE

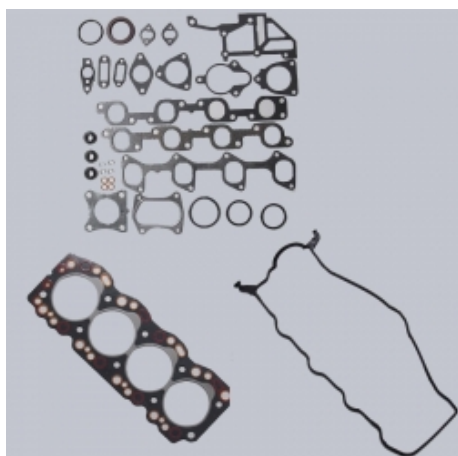
### POCHETTE de RODAGE Avec JOINT de culasse

3,0CRD

Informations Techniques :

PHOTO NON CONTRACTUELLE

Référence : MRG-62500  
Prix : 295,08 € TTC/PIECE



EQUIPEMENTS POUR JEEP GD CHEROKEE WH 2005-2011

## POCHETTE MOTEUR



### POCHETTE MOTEUR Avec JOINT de culasse

3,0CRD

Informations Techniques :

PHOTO NON CONTRACTUELLE

Référence : MEG-81800

Prix : 451,24 € TTC/PIECE