

## EQUIPEMENTS POUR JEEP COMPASS 2006-



*Les références présentées sur ce document ne constituent pas  
une liste exhaustive des équipements disponibles pour le JEEP COMPASS 2006-.  
Il peut y avoir d'autres produits adaptés à ce véhicule.  
Voir les conditions de vente sur <https://old.equip-raid.fr/>*

## PARE-CHOCS & PROTECTIONS

### PROTECTION AVANT HOMOLOGUÉES



#### PROTECTION AVANT TUBULAIRE 63MM INOX HOMOLOGUEE CE POUR JEEP COMPASS A PARTIR DE 2011

medium bar Ø 63 en inox avec marquage au nom du véhicule, homologué CE Livré avec kit de fixation, notice de montage et certificat d'homologation il possède deux trous pour monter des phares longue portée optionnels Aucune modification du véhicule n'est nécessaire au montage.

**Référence : ECMED298**  
Prix : **654,00 € TTC/PIECE**



#### PROTECTION AVANT TUBULAIRE 76MM INOX HOMOLOGUEE CE POUR JEEP COMPASS A PARTIR DE 2011

SUPER BAR INOX Protection avant en inox homologuée CE Livré avec certificat d'homologation européen Norme 2005/66/ce Tube Ø 76mm

**Référence : ECSPB298**  
Prix : **787,00 € TTC/PIECE**

## EQUIPEMENT INTÉRIEUR & EXTÉRIEUR

### BARRES DE TOIT ET ACCESSOIRES

#### PIEDS



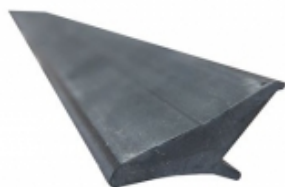
#### EMBASES DE FIXATION RHINO-RACK (4 PIECES) POUR JEEP COMPASS 2017+

Les embases RHINO-RACK pour pied RCL ou RCH s'installent sur les points d'ancrage fixes d'origine de votre véhicule et ne nécessitent aucun perçage ni aucune modification. Kit de 4 embases.

**Référence : RCP64-BK**  
Prix : **92,00 € TTC/KIT**

### ELARGISSEURS D'AILES

## EQUIPEMENTS POUR JEEP COMPASS 2006-



### ELARGISSEURS D'AILES SOUPLES (2CM) UNIVERSELS - JEU DE 4 X 1.5 METRES

Se fixe directement sur l'aile, élargit de 2 cm par rapport à la carrosserie. Elargisseur d'aile en Profil caoutchouc incassable. Fixation sans vis et sans perçage. S'adapte à la plupart des véhicules, remorques. jeu de 4 élargisseurs d'ailes prédécoupés en 1.5 m de long

**Référence : 13-1900**  
Prix : **69,00 € TTC/KIT**



### ELARGISSEURS D'AILES SOUPLES (5CM) UNIVERSELS - JEU DE 2 X 1.5 METRES

Se fixe directement sur l'aile, élargit de 5 cm par rapport à la carrosserie. Elargisseur d'aile en Profil caoutchouc incassable. Fixation sans vis et sans perçage. S'adapte à la plupart des véhicules, remorques. jeu de 2 élargisseurs d'ailes prédécoupés en 1.5 m de long

**Référence : 13-1915**  
Prix : **49,00 € TTC/KIT**



### ELARGISSEURS D'AILES SOUPLES AVEC RENFORT EN FIBRE DE VERRE (7CM) UNIVERSEL - VENDU PAR 6 METRES

Se fixe sur le repli de l'aile, élargit de 7 cm par rapport à la carrosserie. Elargisseur d'aile en Profil caoutchouc incassable avec renfort en fibre de verre. S'adapte à la plupart des véhicules, remorques. Facile à travailler avec cutter, disqueuse, ponceuse, .. Jointure parfaite à la carrosserie grâce à son profil étudié. Installation facile. Vendu par 6 mètres pour s'adapter à 4 passages de roue minimum

**Référence : 13-1910**  
Prix : **100,79 € TTC/KIT**

## PERFORMANCE & OPTIMISATION

### COMPÉTITION

### ACCESSOIRES COMPÉTITION

## EQUIPEMENTS POUR JEEP COMPASS 2006-

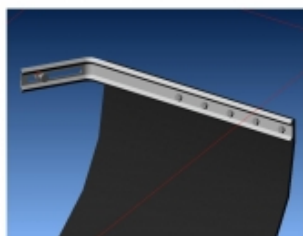


### BAVETTES BLANCHE SEMI-RIGIDES 328x498

Vendu à la paire. Bavettes blanches. Dimensions : 345x495mm. Couleur blanche. Epaisseur : 2mm. Silencieuses aux impacts, ne flottent pas avec la vitesse, facile à retailler / adapter.

**Référence : ACBA014**

Prix : **20,00 € TTC/PAIRE**



### KIT DE MONTAGE BAVETTES

Vendu à la paire. Kit complet pour réaliser avec facilité la fixation sur le véhicule de 2 bavettes grâce à deux équerres zinguées. Kit livré complet avec visserie et notice.

**Référence : ACBA113**

Prix : **26,00 € TTC/PAIRE**



### KIT SANGLES MONTAGE BAVETTES

Vendu à la paire. Kit de sangles grises permettant de relever à volonté les bavettes de votre véhicule. Kit complet pour une paire de bavette : Comes à griffe, sangle, équerres de renfort, visserie, notice.

**Référence : ACBA112**

Prix : **26,00 € TTC/PAIRE**

## PIÈCES RECHANGE & ENTRETIEN

### ECLAIRAGE



### ANTIBROUILLARD Droit ou Gauche

Cet article se monte sur les modèles suivants : 4x4 JEEPCompass06-11 MK V.L. CHRYSLERVoyager IV RT08-

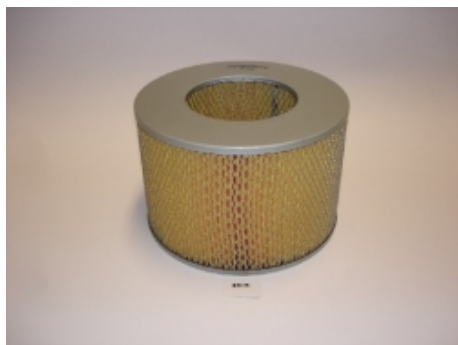
**Référence : JMK00-69001**

Prix : **56,17 € TTC/PIECE**

## EQUIPEMENTS POUR JEEP COMPASS 2006-

### FILTRATION

#### FILTRES À AIR / CARBURANT / HUILE



#### FILTRE à AIR

2,0CRD

Référence : MAF-3J01

Prix : 13,72 € TTC/PIECE



#### FILTRE à AIR

2,4l 16V

Référence : MAF-3J05

Prix : 8,90 € TTC/PIECE



#### FILTRE à CARBURANT

2,0CRD

Référence : MFF-3J01

Prix : 22,21 € TTC/PIECE

## EQUIPEMENTS POUR JEEP COMPASS 2006-



### FILTRE à HUILE

DiD

Référence : MOF-3E07

Prix : 8,80 € TTC/PIECE



### FILTRE à HUILE

2,4l 16V

Référence : MOF-3J01

Prix : 8,53 € TTC/PIECE

## FREINAGE

### FREINAGE STANDARD



### DISQUE de FREIN Avant

Référence : MFD-2J02

Prix : 105,34 € TTC/PIECE

*Photo non Contractuelle*

## EQUIPEMENTS POUR JEEP COMPASS 2006-



### MACHOIRES de FREIN à MAIN (le jeu de 4)

Diamètre 170mm

Informations Techniques :

PHOTO NON CONTRACTUELLE

Référence : MHB-2909

Prix : 73,37 € TTC/PIECE



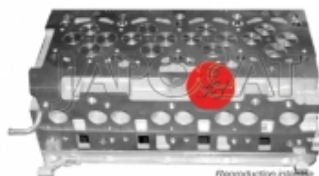
### PLAQUETTES de FREIN Avant

Référence : MFP-2J01

Prix : 45,00 € TTC/PIECE

## PIÈCES MOTEUR

### CULASSE

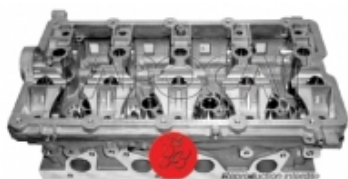


### CULASSE Avec soupapes

2,0CRD

Référence : JECD0-CCN01

Prix : 1 060,36 € TTC/PIECE



### CULASSE Nue

2,0CRD

Référence : JECD0-CN000

Prix : 807,88 € TTC/PIECE

### JOINTS

## EQUIPEMENTS POUR JEEP COMPASS 2006-

### JOINT de CULASSE

2,4I 16V

Référence : MGH-77100  
Prix : 61,85 € TTC/PIECE



### JOINT de CULASSE 1 Trou

2,0CRD

Référence : MGH-67000  
Prix : 56,80 € TTC/PIECE



### JOINT de CULASSE 2 Trous

2,0CRD

Référence : MGH-67010  
Prix : 78,77 € TTC/PIECE



## EQUIPEMENTS POUR JEEP COMPASS 2006-

### JOINT de CULASSE 3 Trous

2,0CRD

Référence : MGH-67020  
Prix : 64,52 € TTC/PIECE



### POCHETTE DE RODAGE

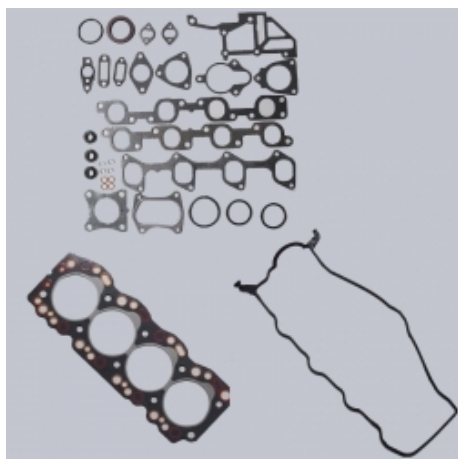
#### POCHETTE de RODAGE Avec JOINT de culasse

2,4l 16V

Informations Techniques :

PHOTO NON CONTRACTUELLE

Référence : MRG-58800  
Prix : 134,40 € TTC/PIECE



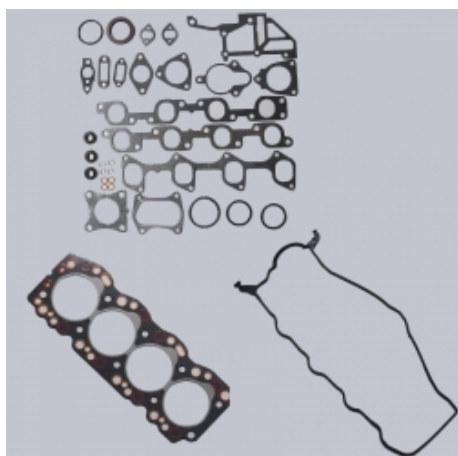
#### POCHETTE de RODAGE Sans JOINT de culasse

2,0CRD

Informations Techniques :

PHOTO NON CONTRACTUELLE

Référence : MRGS-24000  
Prix : 112,97 € TTC/PIECE



## EQUIPEMENTS POUR JEEP COMPASS 2006-

### POCHETTE MOTEUR



#### POCHETTE MOTEUR Avec JOINT de culasse

2,4l 16V

Informations Techniques :

PHOTO NON CONTRACTUELLE

Référence : MEG-76700

Prix : 164,77 € TTC/PIECE



#### POCHETTE MOTEUR Sans JOINT de culasse

2,0CRD

Informations Techniques :

PHOTO NON CONTRACTUELLE

Référence : MEGS-29300

Prix : 136,60 € TTC/PIECE

### VIS DE CULASSE



#### VIS de CULASSE (le jeu)

2,0CRD

Informations Techniques :

PHOTO NON CONTRACTUELLE

Référence : JBL-010

Prix : 78,00 € TTC/PIECE

### REFROIDISSEMENT



#### POMPE à EAU

2,0DiD

Informations Techniques :

PHOTO NON CONTRACTUELLE

Référence : MWP-4553

Prix : 63,37 € TTC/PIECE