

EQUIPEMENTS POUR FORD RANGER 1999-2006 UN



*Les références présentées dans ce document ne constituent pas
une liste exhaustive des équipements disponibles pour le FORD RANGER 1999-2006 UN.
Il peut y avoir d'autres produits adaptés à ce véhicule.
Voir les conditions de vente sur <https://old.equip-raid.fr/>*

SUSPENSION & REHAUSSE

BARRES DE TORSION



BARRES DE TORSION AVANT RENFORCEES OME POUR FORD RANGER ET MAZDA B2500 DE 1987 A 2006

Les barres de torsion OLD MAN EMU vont complètement changer la tenue de route de votre véhicule aussi bien sur asphalté qu'en off-road. Elles sont mises au point et réglées pour les meilleures performances, tout en garantissant le débattement maximal, crucial pour la traction en tout terrain. Ces barres de torsion sont encore plus performantes quand des ressorts, hélicoïdaux ou à lames OME, sont montés à l'arrière du véhicule en utilisant les amortisseurs Nitrocharger. Ensemble, ils...

Référence : 303005

Prix : **392,00 € TTC/PAIRE**

KIT COMPLET SUSPENSION



KIT DE SUSPENSION OME NITRO+ REHAUSSE +40/50MM TARAGE +200KG POUR FORD RANGER 1999-2005

kit suspension OME nitrocharger+ pour Ford Ranger 1985-2005 comprenant : Barres de torsion+Amort AV Lames+Amort+Brides+Silent-blocs AR- Tarage AV 60kg / AR 200kg REHAUSSE +4/5CM

Référence : KITOME24

Prix : **2 206,00 € TTC/KIT**

RESSORTS LAMES

EQUIPEMENTS POUR FORD RANGER 1999-2006 UN



LAMES ARRIERE OME RENFORCEE

LAMES ARRIERE OME RENFORCEE POUR : VEHICULES
REHAUSSE TARAGE FORD RANGER DE 1985 A 2005 +20 mm
MEDIUM MAZDA B2500 DE 1987 A 2006 +20 mm MEDIUM

Référence : **CS026R**
Prix : **397,00 € TTC/PIECE**



LAMES ARRIERE OME RENFORCEE

LAMES ARRIERE OME RENFORCEE POUR : VEHICULES
REHAUSSE TARAGE FORD RANGER DE 1985 A 2005 +20 mm
+200 kg MAZDA B2500 DE 1987 A 2006 +20 mm +200 kg

Référence : **CS027R**
Prix : **457,00 € TTC/PIECE**

PARE-CHOCS & PROTECTIONS

BLINDAGES / SKIS DE PROTECTION

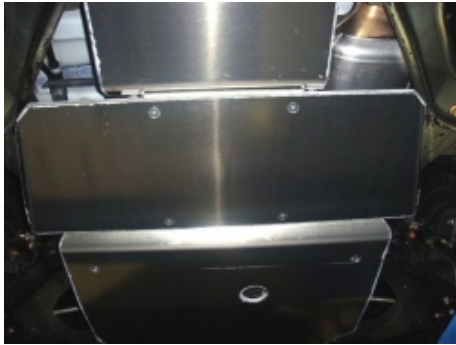


BLINDAGE BOITE DE TRANSFERT N4 8MM POUR FORD RANGER ET MAZDA BT50 AVANT 2011

Skis de boites de transfert: Lors de franchissement d'obstacles et notamment de bosse ou dune, le véhicule peut être amené à se poser plus ou moins délicatement sur «le ventre» et comme c'est souvent la boite de transfert qui se trouve à cette position, il est fortement utile de la protéger. Ces tôles de protection présentent le minimum d'orifice et d'arrête possible afin de faciliter l'effet de glisse pour le franchissement. La partie boite de transfert est réalisées en aluminium 8mm afin de...

Référence : **BLBT10A**
Prix : **256,00 € TTC/PIECE**

EQUIPEMENTS POUR FORD RANGER 1999-2006 UN



BLINDAGE BOITE DE VITESSE N4 6MM POUR D-MAX / DISCOVERY 3 ET 4 / RANGER ET BT50

Skis de boites de vitesse et de transfert: Lors de franchissement d'obstacles et notamment de bosse ou dune, le véhicule peut être amené à se poser plus ou moins délicatement sur «le ventre» et comme c'est souvent la boîte de transfert qui se trouve à cette position, il est fortement utile de la protéger. Ces tôles de protection présentent le minimum d'orifice et d'arrête possible afin de faciliter l'effet de glisse pour le franchissement. Les boîtes de vitesses sont moins exposées aux chocs....

Référence : **BLBT13B**
Prix : **216,00 € TTC/PIECE**



BLINDAGE DE RESERVOIR N4 6MM POUR FORD RANGER ET MAZDA BT50 AVANT 2011

Skis de réservoir: Bien souvent, de par leur position les réservoirs de carburant ne sont pas trop exposés aux chocs sur la piste mais dans les zones de franchissement, ils peuvent être également emboutis voir perforés d'autant que la protection d'origine est souvent dérisoire. Nos protections de réservoir sont réalisées en aluminium 5 ou 6 mm suivant les applications. Caractéristiques : blindage aluminium découpé au plasma ferrures sont en acier, finition peinture époxy noire...

Référence : **BLRE13B**
Prix : **256,00 € TTC/PIECE**

PARE-CHOCS & ACCESSOIRES

PARE-CHOC ARRIÈRE



PARE-CHOC ARRIERE KAYMAR POUR FORD RANGER ET MAZDA BT50

KAYMAR 4WD Accessories est une société australienne dotée d'un bureau d'études et d'une unité de fabrication dédiée, pour répondre aux demandes d'équipements et de protections des véhicules tout terrain. Le savoir-faire particulier de KAYMAR, permet aux produits d'être conçus et fabriqués pour répondre aux attentes les plus exigeantes des clients. Pare choc arrière australien KAYMAR pour 4X4 pouvant recevoir un support roue de secours avec un montage au choix à droite ou à gauche. Les pare...

Informations Techniques :

photo non contractuelle

Référence : **KA3850**
Prix : **2 052,00 € TTC/PIECE**

PORTE-ROUE ET PORTE-JERRICAN

EQUIPEMENTS POUR FORD RANGER 1999-2006 UN



PORTE JERRICAN SIMPLE DROIT KAYMAR POUR MITSUBISHI L200 TRITON / FORD RANGER / MAZDA BT 50

KAYMAR 4WD Accessories est une société australienne dotée d'un bureau d'études et d'une unité de fabrication dédiée, pour répondre aux demandes d'équipements et de protections des véhicules tout terrain. Le savoir-faire particulier de KAYMAR, permet aux produits d'être conçus et fabriqués pour répondre aux attentes les plus exigeantes des clients. Numéro 1 mondial du porte roue, la société Kaymar développe jour après jour des portes roues spécifiques pour chaque véhicule.

Informations Techniques :

Porte jerrycan simple droit pour: Mitsubishi L200 Triton >2006 (benne courte) Ford Ranger Mazda BT 50

Référence : **KA1097**

Prix : **906,00 € TTC/PIECE**



PORTE ROUE GAUCHE KAYMAR POUR FORD RANGER ET MAZDA BT50

Porte roue avec fixation à gauche KAYMAR 4WD Accessories est une société australienne dotée d'un bureau d'études et d'une unité de fabrication dédiée, pour répondre aux demandes d'équipements et de protections des véhicules tout terrain. Le savoir-faire particulier de KAYMAR, permet aux produits d'être conçus et fabriqués pour répondre aux attentes les plus exigeantes des clients. Numéro 1 mondial du porte roue, la société Kaymar développe jour après jour des portes roues spécifiques pour...

Informations Techniques :

PHOTOS NON CONTRACTUELLES

Référence : **KA1022**

Prix : **888,00 € TTC/PIECE**

FRANCHISSEMENT & OUTILLAGE

TREUILLAGE

KITS DE MONTAGE ET FIXATION

EQUIPEMENTS POUR FORD RANGER 1999-2006 UN



KIT TREUIL POUR BENNE DE PICK UP AVEC TREUIL POWERMATE WORKS 2000

Idéal pour les paysagistes, agriculteurs ou chasseurs Le montage s'effectue sur la largeur du pick-up (peut occuper de 1,4m à 1,8m la largeur du véhicule).

Informations Techniques :

Caractéristiques : - Force : 907 kg - 11 m de câble Ø 4 mm avec crochet - télécommande avec câble de 3,6m

Référence : **1-390430**

Prix : **1 020,50 € TTC/PIECE**

EQUIPEMENT INTÉRIEUR & EXTÉRIEUR

ACCESSOIRES VITRES

DÉFLECTEURS DE VITRE



DEFLECTEUR D'AIR FUME VITRE AVANT POUR FORD RANGER ET MAZDA B2500 SIMPLE ET DOUBLE CABINE DE 1999 A 2006

Déflecteur d'air vous procurant une ventilation naturelle de l'habitacle, il permet de rouler la vitre entrouverte, sans turbulences désagréables. Montage simple et rapide. Déflecteurs d'air en polyéthylène Les déflecteurs Clim Air se clipsent directement dans le cadre de la vitre d'origine (ne nécessite pas d'être collés sur la carrosserie et évitent tout problème de décollement dû au temps ou aux intempéries) vitres avants couleur : fumé (également disponible en noir et transparent sur...

Référence : **CLI0033064**

Prix : **79,00 € TTC/PAIRE**



DEFLECTEUR D'AIR NOIR VITRE AVANT POUR FORD RANGER ET MAZDA B2500 SIMPLE ET DOUBLE CABINE DE 1999 A 2006

Les déflecteurs Clim Air se clipsent directement dans le cadre de la vitre d'origine (ne nécessite pas d'être collés sur la carrosserie et évitent tout problème de décollement dû au temps ou aux intempéries) vitres avants couleur : noir

Référence : **CLI0033064D**

Prix : **79,00 € TTC/PAIRE**

EQUIPEMENTS POUR FORD RANGER 1999-2006 UN

CONSOLES & SUPPORT INSTRUMENT



CONSOLE DE TOIT LONGITUDINALE ARB POUR MAZDA BT50 ET FORD RANGER AVANT 2012

Pour finaliser l'aménagement intérieur de votre 4x4, utilisez les consoles de plafond ARB. Caractéristiques des consoles longitudinales: Fabriquées en ABS renforcé aux formes exactes du véhicule avec un joint en caoutchouc. Lumière LED pour les places arrières (sauf modèle simple cab ou châssis cabine) Emplacement CB ou poste format ISO Coloration dans la masse stabilisée aux UV Rangement situé au milieu de la console Lumières LED côté conducteur ou passager Support pour maintenir le...

Informations Techniques :

véhicule : Mazda BT50 FORD RANGER avant 2011

Référence : **BRCMA07**
Prix : **465,00 € TTC/PIECE**

DÉNEIGEMENT & LAMES À NEIGE

DISTRIBUTEUR À SEL



DISTRIBUTEUR A SEL SNO-WAY 1520L A POSER AVEC KIT VIBRATEUR ET BOITIER DE CONTROLE

Ce distributeur de sel de 1520 L à poser sur le bac convient pour des transporteurs, petits camionset pick-ups. A l'aide de ce distributeur, des grandes quantités de sel ou de mélange de sel/sable peuvent être transportées sans problème. Sa construction basse permet une bonne visibilité à l'arrière afin de pouvoir manoeuvrer et travailler en toute sécurité. Important: Ce distributeur est en inox et a une durée de vie très élevée. A noter : motorisation, kit de montage (éclairage incl.) ainsi que...

Informations Techniques :

capacité : 1520 litres poids à vide : 160 kg actionnement : 12 V avec démultiplication Longueur totale: 266.5 cm Hauteur: 98 cm Largeur: 125.5 cm

Référence : **5-RVB2000**
Prix : **9 502,39 € TTC/PIECE**

EQUIPEMENTS POUR FORD RANGER 1999-2006 UN



DISTRIBUTEUR A SEL SNO-WAY 280L A POSER AVEC KIT VIBRATEUR ET BOITIER DE CONTROLE

Ce distributeur de sel de 280 L à poser sur le bac convient pour des transporteurs, petits camionset pick-ups. A l'aide de ce distributeur, des grandes quantités de sel ou de mélange de sel/sable peuvent être transportées sans problème. Sa construction basse permet une bonne visibilité à l'arrière afin de pouvoir manoeuvrer et travailler en toute sécurité. Important: Ce distributeur est en inox et a une durée de vie très élevée. A noter : motorisation, kit de montage (éclairage incl.) ainsi que la...

Informations Techniques :

capacité : 280 litres poids à vide : 84 kg actionnement : 12 V avec démultiplication Longueur totale: 145 cm Hauteur: 72.5 cm Largeur: 112 cm

Référence : 5-RVB10

Prix : 5 580,00 € TTC/PIECE



DISTRIBUTEUR A SEL SNO-WAY 570L A POSER AVEC KIT VIBRATEUR ET BOITIER DE CONTROLE

Ce distributeur de sel de 570 L à poser sur le bac convient pour des transporteurs, petits camionset pick-ups. A l'aide de ce distributeur, des grandes quantités de sel ou de mélange de sel/sable peuvent être transportées sans problème. Sa construction basse permet une bonne visibilité à l'arrière afin de pouvoir manoeuvrer et travailler en toute sécurité. Important: Ce distributeur est en inox et a une durée de vie très élevée. A noter : motorisation, kit de montage ainsi que la bâche de...

Informations Techniques :

capacité : 570 litres poids à vide : 225 kg actionnement : 12 V avec démultiplication Longueur totale: 231 cm Hauteur: 66 cm Largeur: 97 cm

Référence : 5-RVB750NG

Prix : 8 016,00 € TTC/PIECE

KIT DE MONTAGE & ACCESSOIRES DÉNEIGEMENT



MOTORISATION AVEC BAC DE 40CM POUR DISTRIBUTEUR A SEL SNO-WAY

MOTORISATION AVEC BAC DE 40CM POUR DISTRIBUTEUR A SEL V-BOX

Référence : 5-99101113

Prix : 1 332,00 € TTC/PIECE

EQUIPEMENTS POUR FORD RANGER 1999-2006 UN



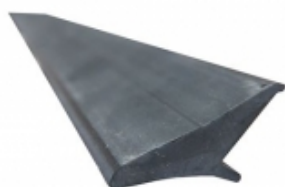
MOTORISATION AVEC BAC DE 70CM POUR DISTRIBUTEUR A SEL SNO-WAY

MOTORISATION AVEC BAC DE 70CM POUR DISTRIBUTEUR A SEL V-BOX

Référence : 5-99101116

Prix : 1 494,17 € TTC/PIECE

ELARGISSEURS D'AILES



ELARGISSEURS D'AILES SOUPLES (2CM) UNIVERSELS - JEU DE 4 X 1.5 METRES

Se fixe directement sur l'aile, élargit de 2 cm par rapport à la carrosserie. Elargisseur d'aile en Profil caoutchouc incassable. Fixation sans vis et sans perçage. S'adapte à la plupart des véhicules, remorques. jeu de 4 élargisseurs d'ailes prédécoupés en 1.5 m de long

Référence : 13-1900

Prix : 69,00 € TTC/KIT



ELARGISSEURS D'AILES SOUPLES (5CM) UNIVERSELS - JEU DE 2 X 1.5 METRES

Se fixe directement sur l'aile, élargit de 5 cm par rapport à la carrosserie. Elargisseur d'aile en Profil caoutchouc incassable. Fixation sans vis et sans perçage. S'adapte à la plupart des véhicules, remorques. jeu de 2 élargisseurs d'ailes prédécoupés en 1.5 m de long

Référence : 13-1915

Prix : 49,00 € TTC/KIT



ELARGISSEURS D'AILES SOUPLES AVEC RENFORT EN FIBRE DE VERRE (7CM) UNIVERSEL - VENDU PAR 6 METRES

Se fixe sur le repli de l'aile, élargit de 7 cm par rapport à la carrosserie. Elargisseur d'aile en Profil caoutchouc incassable avec renfort en fibre de verre. S'adapte à la plupart des véhicules, remorques. Facile à travailler avec cutter, disqueuse, ponceuse, .. Jointure parfaite à la carrosserie grâce à son profil étudié. Installation facile. Vendu par 6 mètres pour s'adapter à 4 passages de roue minimum

Référence : 13-1910

Prix : 100,79 € TTC/KIT

GALERIES ET BARRES DE BENNE

**KIT GALERIE DE TOIT FRONT RUNNER SLIMLINE II
1358 X 1255 MM POUR BENNE DE FORD RANGER
SUPER CAB 2 PORTES (1998-2012)**

Ce kit contient une galerie qui est montée au-dessus de la benne d'un Ford Ranger Super Cab 2 portes 1998-2012. Ce kit pour une benne de Pick-Up contient le plateau Slimline II (Longueur 1358mm x Largeur 1255mm), 2 rails et 4 pieds Universels qui correspondent aux rails. Contient: 1 x FITT002 – Instructions de montage pour un véhicule spécifique 2 x LASS026 – Pieds 188mm (paire) pour le plateau Universel d'une benne de Pick-Up 1 x RRSTD07 – Plateau Slimline II - 1255mm (largeur) x 1358mm...

Référence : KRFR002TPrix : **1 155,00 € TTC/PIECE**

MULTI RACK SYSTEM / PRO BED RACK POUR PICK-UP

KIT COMPLET MULTI RACK SYSTEM

**MULTI RACK SYSTEM BAS TECHNIC OFFROAD
POUR PICK UP DOUBLE CABINE AVEC 2 BARRES
DE TOIT RHINO RACK HEAVY DUTY NOIRE 1500
MM**

Les véhicules pick-up sont plus que jamais incontournable dans le monde du 4x4 mais également un outil de travail très pratique au quotidien. Ces véhicules étant souvent dédiés à un usage mixte lorsque l'on souhaite installer des accessoires ou une tente de toit sur la benne cela implique l'installation d'un hard-top ou couvre benne ce qui peut limiter l'usage de la benne. Si vous souhaitez conduire votre véhicule ouvert à l'arrière, c'est-à-dire sans hard top ni couvre benne et tout de...

Informations Techniques :

le kit comprend : le système Multi-rack system 2 barres de toit Rhino Rack Heavy Duty noire 1500 mm 2 jeux d'adaptateurs de fixation pour les barres de toit charge dynamique : 100 kg ; statique 250 kg

Référence : 55-040-XHD01Prix : **750,00 € TTC/KIT**

**MULTI RACK SYSTEM BAS TECHNIC OFFROAD
POUR PICK UP DOUBLE CABINE AVEC 2 BARRES
DE TOIT RHINO RACK VORTEX NOIRE 1500 MM**

Les véhicules pick-up sont plus que jamais incontournable dans le monde du 4x4 mais également un outil de travail très pratique au quotidien. Ces véhicules étant souvent dédiés à un usage mixte lorsque l'on souhaite installer des accessoires ou une tente de toit sur la benne cela implique l'installation d'un hard-top ou couvre benne ce qui peut limiter l'usage de la benne. Si vous souhaitez conduire votre véhicule ouvert à l'arrière, c'est-à-dire sans hard top ni couvre benne et tout de...

Informations Techniques :

le kit comprend : le système Multi-rack system 2 barres de toit Rhino Rack Vortex noire 1500 mm 2 jeux d'adaptateurs de fixation pour les barres de toit charge dynamique : 100 kg ; statique 250 kg

Référence : 55-040-XVA01**Prix : 734,00 € TTC/KIT****MULTI RACK SYSTEM BAS TECHNIC OFFROAD
POUR PICK UP EXTRA CABINE AVEC 2 BARRES
DE TOIT RHINO RACK HEAVY DUTY NOIRE 1500
MM**

Les véhicules pick-up sont plus que jamais incontournable dans le monde du 4x4 mais également un outil de travail très pratique au quotidien. Ces véhicules étant souvent dédiés à un usage mixte lorsque l'on souhaite installer des accessoires ou une tente de toit sur la benne cela implique l'installation d'un hard-top ou couvre benne ce qui peut limiter l'usage de la benne. Si vous souhaitez conduire votre véhicule ouvert à l'arrière, c'est-à-dire sans hard top ni couvre benne et tout de...

Informations Techniques :

le kit comprend : le système Multi-rack system 2 barres de toit Rhino Rack Heavy Duty noire 1500 mm 2 jeux d'adaptateurs de fixation pour les barres de toit charge dynamique : 100 kg ; statique 250 kg

Référence : 55-030-XHD01**Prix : 782,00 € TTC/KIT**

**MULTI RACK SYSTEM BAS TECHNIC OFFROAD
POUR PICK UP EXTRA CABINE AVEC 2 BARRES
DE TOIT RHINO RACK VORTEX NOIRE 1500 MM**

Les véhicules pick-up sont plus que jamais incontournable dans le monde du 4x4 mais également un outil de travail très pratique au quotidien. Ces véhicules étant souvent dédiés à un usage mixte lorsque l'on souhaite installer des accessoires ou une tente de toit sur la benne cela implique l'installation d'un hard-top ou couvre benne ce qui peut limiter l'usage de la benne. Si vous souhaitez conduire votre véhicule ouvert à l'arrière, c'est-à-dire sans hard top ni couvre benne et tout de...

Informations Techniques :

le kit comprend : le système Multi-rack system 2 barres de toit Rhino Rack Vortex noire 1500 mm 2 jeux d'adaptateurs de fixation pour les barres de toit charge dynamique : 100 kg ; statique 250 kg

Référence : 55-030-XVA01**Prix : 767,00 € TTC/KIT****MULTI RACK SYSTEM HAUT TECHNIC OFFROAD
POUR PICK UP DOUBLE CABINE AVEC 2 BARRES
DE TOIT RHINO RACK HEAVY DUTY NOIRE 1375
MM**

Les véhicules pick-up sont plus que jamais incontournable dans le monde du 4x4 mais également un outil de travail très pratique au quotidien. Ces véhicules étant souvent dédiés à un usage mixte lorsque l'on souhaite installer des accessoires ou une tente de toit sur la benne cela implique l'installation d'un hard-top ou couvre benne ce qui peut limiter l'usage de la benne. Si vous souhaitez conduire votre véhicule ouvert à l'arrière, c'est-à-dire sans hard top ni couvre benne...

Informations Techniques :

le kit comprend : le système Multi-rack system (réglable en hauteur) 2 barres de toit Rhino Rack Heavy Duty noire 1375 mm 2 jeux d'adaptateurs de fixation pour les barres de toit charge dynamique : 100 kg ; statique 250 kg

Référence : 55-020-XHD01**Prix : 1 135,00 € TTC/KIT**



MULTI RACK SYSTEM HAUT TECHNIC OFFROAD POUR PICK UP DOUBLE CABINE AVEC 2 BARRES DE TOIT RHINO RACK VORTEX NOIRE 1375 MM

Les véhicules pick-up sont plus que jamais incontournable dans le monde du 4x4 mais également un outil de travail très pratique au quotidien. Ces véhicules étant souvent dédiés à un usage mixte lorsque l'on souhaite installer des accessoires ou une tente de toit sur la benne cela implique l'installation d'un hard-top ou couvre benne ce qui peut limiter l'usage de la benne. Si vous souhaitez conduire votre véhicule ouvert à l'arrière, c'est-à-dire sans hard top ni couvre...

Informations Techniques :

le kit comprend : le système Multi-rack system (réglable en hauteur) 2 barres de toit Rhino Rack Vortex noire 1375 mm 2 jeux d'adaptateurs de fixation pour les barres de toit charge dynamique : 100 kg ; statique 250 kg

Référence : 55-020-XVA01

Prix : **1 092,00 € TTC/KIT**



MULTI RACK SYSTEM HAUT TECHNIC OFFROAD POUR PICK UP DOUBLE CABINE AVEC GALERIE DE TOIT RHINO RACK PIONEER NG 1528 X 1376 MM

Les véhicules pick-up sont plus que jamais incontournable dans le monde du 4x4 mais également un outil de travail très pratique au quotidien. Ces véhicules étant souvent dédiés à un usage mixte lorsque l'on souhaite installer des accessoires ou une tente de toit sur la benne cela implique l'installation d'un hard-top ou couvre benne ce qui peut limiter l'usage de la benne. Si vous souhaitez conduire votre véhicule ouvert à l'arrière, c'est-à-dire sans hard top ni couvre benne et...

Informations Techniques :

le kit comprend : le système Multi-rack system (réglable en hauteur) une galerie Rhino Rack Pioneer NG 1528 X 1376 MM 2 jeux d'adaptateurs de fixation pour la galerie charge dynamique : 100 kg ; statique 250 kg

Référence : 55-020-PNG01

Prix : **1 910,00 € TTC/KIT**



MULTI RACK SYSTEM HAUT TECHNIC OFFROAD POUR PICK UP EXTRA CABINE AVEC 3 BARRES DE TOIT RHINO RACK HEAVY DUTY NOIRE 1375 MM

Les véhicules pick-up sont plus que jamais incontournable dans le monde du 4x4 mais également un outil de travail très pratique au quotidien. Ces véhicules étant souvent dédiés à un usage mixte lorsque l'on souhaite installer des accessoires ou une tente de toit sur la benne cela implique l'installation d'un hard-top ou couvre benne ce qui peut limiter l'usage de la benne. Si vous souhaitez conduire votre véhicule ouvert à l'arrière, c'est-à-dire sans hard top ni couvre benne et...

Informations Techniques :

le kit comprend : le système Multi-rack system (réglable en hauteur) 3 barres de toit Rhino Rack Heavy Duty noire 1375 mm 3 jeux d'adaptateurs de fixation pour les barres de toit charge dynamique : 100 kg ; statique 250 kg

Référence : 55-010-XHD01
Prix : **1 418,00 € TTC/KIT**



MULTI RACK SYSTEM HAUT TECHNIC OFFROAD POUR PICK UP EXTRA CABINE AVEC 3 BARRES DE TOIT RHINO RACK VORTEX NOIRE 1375 MM

Les véhicules pick-up sont plus que jamais incontournable dans le monde du 4x4 mais également un outil de travail très pratique au quotidien. Ces véhicules étant souvent dédiés à un usage mixte lorsque l'on souhaite installer des accessoires ou une tente de toit sur la benne cela implique l'installation d'un hard-top ou couvre benne ce qui peut limiter l'usage de la benne. Si vous souhaitez conduire votre véhicule ouvert à l'arrière, c'est-à-dire sans hard top ni couvre benne...

Informations Techniques :

le kit comprend : le système Multi-rack system (réglable en hauteur) 3 barres de toit Rhino Rack Vortex noire 1375 mm 3 jeux d'adaptateurs de fixation pour les barres de toit charge dynamique : 100 kg ; statique 250 kg

Référence : 55-010-XVA01
Prix : **1 395,00 € TTC/KIT**

EQUIPEMENTS POUR FORD RANGER 1999-2006 UN



MULTI RACK SYSTEM HAUT TECHNIC OFFROAD POUR PICK UP EXTRA CABINE AVEC GALERIE DE TOIT RHINO RACK PIONEER NG 1828 X 1426 MM

Les véhicules pick-up sont plus que jamais incontournable dans le monde du 4x4 mais également un outil de travail très pratique au quotidien. Ces véhicules étant souvent dédiés à un usage mixte lorsque l'on souhaite installer des accessoires ou une tente de toit sur la benne cela implique l'installation d'un hard-top ou couvre benne ce qui peut limiter l'usage de la benne. Si vous souhaitez conduire votre véhicule ouvert à l'arrière, c'est-à-dire sans hard top ni couvre benne et tout de...

Informations Techniques :

*le kit comprend : le système Multi-rack system (réglable en hauteur)
une galerie Rhino Rack Pioneer NG 1828 X 1426 MM 3 jeux
d'adaptateurs de fixation pour la galerie charge dynamique : 100 kg ;
statique 250 kg*

Référence : 55-010-PNG01

Prix : 2 366,00 € TTC/KIT

MULTI RACK SYSTEM SEUL



MULTI RACK SYSTEM BAS TECHNIC OFFROAD POUR PICK UP DOUBLE CABINE

Les véhicules pick-up sont plus que jamais incontournable dans le monde du 4x4 mais également un outil de travail très pratique au quotidien. Ces véhicules étant souvent dédiés à un usage mixte lorsque l'on souhaite installer des accessoires ou une tente de toit sur la benne cela implique l'installation d'un hard-top ou couvre benne ce qui peut limiter l'usage de la benne. Si vous souhaitez conduire votre véhicule ouvert à l'arrière, c'est-à-dire sans hard top ni couvre benne et tout de...

Référence : 55-040

Prix : 501,00 € TTC/KIT



MULTI RACK SYSTEM BAS TECHNIC OFFROAD POUR PICK UP EXTRA CABINE

Les véhicules pick-up sont plus que jamais incontournable dans le monde du 4x4 mais également un outil de travail très pratique au quotidien. Ces véhicules étant souvent dédiés à un usage mixte lorsque l'on souhaite installer des accessoires ou une tente de toit sur la benne cela implique l'installation d'un hard-top ou couvre benne ce qui peut limiter l'usage de la benne. Si vous souhaitez conduire votre véhicule ouvert à l'arrière, c'est-à-dire sans hard top ni couvre benne et tout de même...

Référence : 55-030

Prix : 557,00 € TTC/KIT

EQUIPEMENTS POUR FORD RANGER 1999-2006 UN



MULTI RACK SYSTEM HAUT TECHNIC OFFROAD POUR PICK UP DOUBLE CABINE

Les véhicules pick-up sont plus que jamais incontournable dans le monde du 4x4 mais également un outil de travail très pratique au quotidien. Ces véhicules étant souvent dédiés à un usage mixte lorsque l'on souhaite installer des accessoires ou une tente de toit sur la benne cela implique l'installation d'un hard-top ou couvre benne ce qui peut limiter l'usage de la benne. Si vous souhaitez conduire votre véhicule ouvert à l'arrière, c'est-à-dire sans hard top ni couvre benne et tout de...

Référence : 55-020

Prix : **897,00 € TTC/KIT**



MULTI RACK SYSTEM HAUT TECHNIC OFFROAD POUR PICK UP EXTRA CABINE

Les véhicules pick-up sont plus que jamais incontournable dans le monde du 4x4 mais également un outil de travail très pratique au quotidien. Ces véhicules étant souvent dédiés à un usage mixte lorsque l'on souhaite installer des accessoires ou une tente de toit sur la benne cela implique l'installation d'un hard-top ou couvre benne ce qui peut limiter l'usage de la benne. Si vous souhaitez conduire votre véhicule ouvert à l'arrière, c'est-à-dire sans hard top ni couvre benne et tout de même...

Référence : 55-010

Prix : **1 103,00 € TTC/KIT**

PLATEAU COULISSANT BENNE



DEMI PLATEAU COULISSANT CARGOGLIDE DECKED POUR PICK UP EXTRA CABINE 1847 X 615 MM OUVERTURE 75%

Le Cargoglide 2e génération est là! Pensé pour être plus ergonomique et avec un meilleur accès au chargement que la version précédente, le Cargoglide Decked est aussi plus léger de 20% grâce notamment à une fonte notable de la hauteur du plateau. Ainsi vous gagnerez en volume utile tout en économisant du carburant et, bien sûr, sans perte de capacité de charge. Facile à installer car livré déjà préassemblé, le cargo glide est conçu en contreplaqué de 1.9cm de type marin revêtu d'une couche...

Informations Techniques :

Longueur totale : 1847 mm Largeur totale : 615 mm Largeur de la zone utilisable : 528 mm Poids: 54 kg Charge utile: 454 kg extension d'ouverture : 75% de la longueur du cargoglide

Référence : DCG600-7324

Prix : **1 490,00 € TTC/PIECE**



**PLATEAU COULISSANT CARGOGLIDE DECKED
POUR PICK UP EXTRA CABINE 1720 X 1046 MM
OUVERTURE 100%**

Le Cargoglide 2e génération est là! Pensé pour être plus ergonomique et avec un meilleur accès au chargement que la version précédente, le Cargoglide Decked est aussi plus léger de 20% grâce notamment à une fonte notable de la hauteur du plateau. Ainsi vous gagnerez en volume utile tout en économisant du carburant et, bien sûr, sans perte de capacité de charge. Facile à installer car livré déjà préassemblé, le cargo glide est conçu en contreplaqué de 1.9cm de type marin revêtu d'une couche...

Informations Techniques :

Longueur totale : 1737 mm Largeur totale : 1046 mm Largeur de la zone utilisable : 960 mm Poids: 116 kg Charge utile: 454 kg extension d'ouverture : 100% de la longueur du cargoglide

Référence : DCG1000XL-6841

Prix : 3 650,00 € TTC/PIECE



**PLATEAU COULISSANT CARGOGLIDE DECKED
POUR PICK UP EXTRA CABINE 1720 X 1046 MM
OUVERTURE 75%**

Le Cargoglide 3e génération est là! Pensé pour être plus ergonomique et avec un meilleur accès au chargement que la version précédente, le Cargoglide Decked est aussi plus léger de 20% grâce notamment à une fonte notable de la hauteur du plateau. Ainsi vous gagnerez en volume utile tout en économisant du carburant et, bien sûr, sans perte de capacité de charge. Facile à installer car livré déjà préassemblé, le cargo glide est conçu en contreplaqué de 1.9cm de type marin revêtu d'une couche...

Informations Techniques :

Longueur totale : 1720 mm Largeur totale : 1046 mm Largeur de la zone utilisable : 960 mm Poids: 59 kg Charge utile: 680 kg Extension d'ouverture : 75% de la longueur du cargoglide Note importante concernant la charge utile : lorsqu'un DCG1500 est installé sur un système de double plancher avec tiroir DECKED, la charge utile du plateau coulissant reste de 454 kg. Ce détail est clairement indiqué dans les instructions et sur un autocollant situé sur le support de montage du CargoGlide

Référence : DCG1500-6841

Prix : 2 390,00 € TTC/PIECE

EQUIPEMENTS POUR FORD RANGER 1999-2006 UN



PLATEAU COULISSANT LONGUEUR AJUSTABLE POUR BENNE DE PICKUP DOUBLE/EXTRA/SIMPLE CABINE CHARGE MAXI 600KG

plateau coulissant s'adaptant à tous les modèles de pick up simple / double ou extra cabine Caractéristiques : Chargement accessible sans monter dans la benne grâce au plateau coulissant Possède un rebord en acier avec points d'ancrage permettant de sécuriser le contenu Sol résistant Peut se bloquer dans plusieurs positions pour une utilisation optimale Livré dans une longueur de 1443mm (double cabine standard) et peut être déployé jusqu'à une longueur de 1843mm Couleur : noir ...

Référence : **BEDSLIDE6**
Prix : **1 690,00 € TTC/PIECE**

TIROIRS & COFFRES DE RANGEMENT

KIT DE FINITION TIROIR



KIT DE FINITION POUR AMENAGEMENT TIROIR ARB POUR FORD RANGER ET MAZDA B2500 / BT50 DOUBLE CABINE DE 1999 A 2012

KIT DE FINITION POUR AMENAGEMENT TIROIR ARB POUR FORD RANGER ET MAZDA BT50 DOUBLE CABINE DE 2007 A 2012 ET FORD RANGER, MAZDA B2500 DE 99 A 2007

Référence : **MA07FK**
Prix : **228,00 € TTC/KIT**

TIROIRS DE RANGEMENT

EQUIPEMENTS POUR FORD RANGER 1999-2006 UN



TIROIR COULISSANT ARB CUISINE PICKUP DOUBLE CABINE 1355MM

Le tiroir cuisine ARB RDK1355 est une cuisine coulissante complète intégrée dans un cadre de tiroir modulaire. Il ne s'agit pas uniquement d'un tiroir, mais d'une cuisine entièrement équipée comprenant : Un plan de travail en acier inoxydable de 1 250 mm de longueur. Une plaque de cuisson à trois brûleurs de la marque Thetford. Un évier en silicone pliable de 12 litres avec bouchon. Un tiroir à ustensiles intégré. Cette cuisine coulissante est conçue pour...

Informations Techniques :

Caractéristiques: Convient pour tous les tiroirs RD / RFH / RF et RDRF 1355. S'intègre comme le ferait un tiroir normal S'adapte aux kits de finition latéral spécifiques au véhicule Alliage d'ingénierie extrudé sur des glissières d'extension, sans besoin de pied de support configuration rapide de 15 secondes Fonctions de verrouillage / verrouillage similaires aux tiroirs ARB Dessus de table de cuisine en acier inoxydable largeur 485 mm x longueur 1250 mm Poêle Thetford - Poêle MK3 à 3...

Référence : RDK1355

Prix : **3 837,36 € TTC/KIT**



TIROIR DE RANGEMENT SIMPLE ARB 1355 X 500 X 190 MM AVEC PLATEAU COULISSANT

TIROIR DE RANGEMENT SIMPLE ARB 1355 X 505 X 140 MM AVEC PLATEAU COULISSANT Il s'agit de tiroir mi-hauteur. Ce système est basé autour de plusieurs points clés donnant un produit de haute qualité avec une fonctionnalité et une facilité d'utilisation maximale : verrouillage à clé, fermeture par poignée, coup de poing pour un maximum de sécurité moquette traitée contre les UV et à haute résistance contre l'abrasion renforts de plancher pour un maintien maximal des charges placées dans...

Référence : RFH1355

Prix : **1 190,00 € TTC/PIECE**



TIROIR DE RANGEMENT SIMPLE ARB 1355 X 505 X 140 MM AVEC PLATEAU COULISSANT

TIROIR DE RANGEMENT SIMPLE ARB 1355 X 505 X 140 MM AVEC PLATEAU COULISSANT Ce système est basé autour de plusieurs points clés donnant un produit de haute qualité avec une fonctionnalité et une facilité d'utilisation maximale : verrouillage à clé, fermeture par poignée, coup de poing pour un maximum de sécurité moquette traitée contre les UV et à haute résistance contre l'abrasion renforts de plancher pour un maintien maximal des charges placées dans chaque tiroir raccord d'angle en...

Référence : RF1355

Prix : **1 010,00 € TTC/PIECE**

EQUIPEMENTS POUR FORD RANGER 1999-2006 UN



TIROIR DE RANGEMENT SIMPLE ARB 1355 X 505 X 310 MM AVEC PLATEAU COULISSANT POUR PICK-UP DOUBLE CABINE

TIROIR DE RANGEMENT SIMPLE ARB 1355 X 505 X 310 MM AVEC PLATEAU COULISSANT Ce système est basé autour de plusieurs points clés donnant un produit de haute qualité avec une fonctionnalité et une facilité d'utilisation maximale : verrouillage à clé, fermeture par poignée, coup de poing pour un maximum de sécurité moquette traitée contre les UV et à haute résistance contre l'abrasion renforts de plancher pour un maintien maximal des charges placées dans chaque tiroir raccord d'angle en...

Référence : RDRF1355
Prix : 1 450,00 € TTC/PIECE



TIROIR DE RANGEMENT SIMPLE ARB 1355 X 505 X 310 MM AVEC PLATEAU FIXE POUR PICK-UP DOUBLE CABINE

TIROIR DE RANGEMENT SIMPLE ARB 1355 X 505 X 310 MM AVEC PLATEAU FIXE Ce système est basé autour de plusieurs points clés donnant un produit de haute qualité avec une fonctionnalité et une facilité d'utilisation maximale : verrouillage à clé, fermeture par poignée, coup de poing pour un maximum de sécurité moquette traitée contre les UV et à haute résistance contre l'abrasion renforts de plancher pour un maintien maximal des charges placées dans chaque tiroir raccord d'angle en...

Référence : RD1355
Prix : 1 320,00 € TTC/PIECE

BIVOUAC & AUTONOMIE

CELLULES & ACCESSOIRES

CELLULES AMOVIBLES

EQUIPEMENTS POUR FORD RANGER 1999-2006 UN



CELLULE AMOVIBLE ULTRA COMPACT 2 PERSONNES ALU CAB CAMPER KHAYA MODELE CONFORT VERSION NOIRE POUR PICKUP DOUBLE ET EXTRA CABINE

CELLULE ULTRA COMPACT 2 PERSONNES ALU CAB CAMPER KHAYA- NOIRE Le Khaya Camper est une nouvelle cellule démontable, conçue pour s'adapter au benne de la plus part des pickup. La cabine Khaya possède déjà un équipement de base important dont un auvent avec ouverture à 270° autoporté fournit avec la gouttière. A l'exterieur sous la capucine, vous avez un rangement avec une table alu. Elle peut être livrée avec d'autres équipements et options. Elle comporte de nombreux espaces de stockages. Le...

Informations Techniques :

DIMENSIONS:Longueur (seule): 2800mmHauteur (toit fermé): 1450mmLargeur (seule): 1850mmHauteur (seulet, toit ouvert): 3100mmPoids à vide : 535kgPoids prêt à partir : environ 700Kg

Référence : AC-KH-COMFORT-B
Prix : **29 900,00 € TTC/PIECE**

CUISINE ET PETITS ACCESSOIRES CAMPING



TIROIR COULISSANT ARB CUISINE PICKUP DOUBLE CABINE 1355MM

Le tiroir cuisine ARB RDK1355 est une cuisine coulissante complète intégrée dans un cadre de tiroir modulaire. Il ne s'agit pas uniquement d'un tiroir, mais d'une cuisine entièrement équipée comprenant : Un plan de travail en acier inoxydable de 1 250 mm de longueur. Une plaque de cuisson à trois brûleurs de la marque Thetford. Un évier en silicone pliable de 12 litres avec bouchon. Un tiroir à ustensiles intégré. Cette cuisine coulissante est conçue pour...

Informations Techniques :

Caractéristiques: Convient pour tous les tiroirs RD / RFH / RF et RDRF 1355. S'intègre comme le ferait un tiroir normal S'adapte aux kits de finition latéral spécifiques au véhicule Alliage d'ingénierie extrudé sur des glissières d'extension, sans besoin de pied de support configuration rapide de 15 secondes Fonctions de verrouillage / verrouillage similaires aux tiroirs ARB Dessus de table de cuisine en acier inoxydable largeur 485 mm x longueur 1250 mm Poêle Thetford - Poêle MK3 à 3...

Référence : RDK1355
Prix : **3 837,36 € TTC/KIT**

JANTES & PNEUS

ACCESSOIRES JANTES ET PNEUS

EQUIPEMENTS POUR FORD RANGER 1999-2006 UN

ECROUS



ECROU BLACK 12X1.50

Écrou 19mm cône 60°

Référence : **E121.5BK**
Prix : **3,00 € TTC/PIECE**

JANTES ALUMINIUM RENFORCÉES / RAID



JANTE ALUMINIUM BRAID WINRACE 7 X 16 DEPORT 15 GRIS

Très remarquable sur des épreuves comme le Dakar, Baja espagnole, Endurance TT, ... Ces jantes monoblocs de grande qualité sont destinées aussi bien aux raid 4x4 qu'à la compétition. Bague d'appui des écrous en acier, peinture époxy vernie en gris anthracite, livrées sans écrous. Les jantes Braid sont équipés d'un épaulement permettant le maintien du talon du pneu et de rouler à basse pression sans risquer de déjancer en usage offroad! Une bonne alternative aux jantes beadlock A noter: Il...

Informations Techniques :

Jante aluminium Braid. Modèle Winrace T Dimensions 7 x 16" Entraxe 6 x 139,70mm Alésage 93 mm Déport +15 mm (calculé pour être affleurant à la carrosserie) Coloris gris anthracite Poids 13kg Flasque intérieur et extérieur renforcées Rebord de maintien de talon de pneumatique plus haut (pour une meilleure tenue au déjantage) Peinture époxy (pour une meilleure tenue dans le temps) Livrée sans boulonnerie Compatible Ford Ranger PX, PX II, PX III, T6, T7, T8

Référence : **BRA-WIN7166F15G**
Prix : **372,00 € TTC/PIECE**

ECLAIRAGE & ENERGIE

INTERFACE LINX ARB

EQUIPEMENTS POUR FORD RANGER 1999-2006 UN



KIT DE MONTAGE VEHICULE POUR INTERFACE ARB LINX - KIT 3

Kit de montage permettent de positionner l'écran mobile LINX de manière pratique et discrète à la portée du conducteur, offrant ainsi une vue dégagée sur la route. Kit spécifique aux véhicules suivants: Ford Ranger Nissan Patrol Y60, 61 Volkswagen Amarok

Référence : 7450111
Prix : 34,00 € TTC/KIT

PERFORMANCE & OPTIMISATION

COMPÉTITION

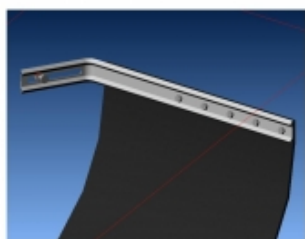
ACCESSOIRES COMPÉTITION



BAVETTES BLANCHE SEMI-RIGIDES 328x498

Vendu à la paire. Bavettes blanches. Dimensions : 345x495mm. Couleur blanche. Epaisseur : 2mm. Silencieuses aux impacts, ne flottent pas avec la vitesse, facile à retailler / adapter.

Référence : ACBA014
Prix : 20,00 € TTC/PAIRE



KIT DE MONTAGE BAVETTES

Vendu à la paire. Kit complet pour réaliser avec facilité la fixation sur le véhicule de 2 bavettes grâce à deux équerres zinguées. Kit livré complet avec visserie et notice.

Référence : ACBA113
Prix : 26,00 € TTC/PAIRE

EQUIPEMENTS POUR FORD RANGER 1999-2006 UN



KIT SANGLES MONTAGE BAVETTES

Vendu à la paire. Kit de sangles grises permettant de relever à volonté les bavettes de votre véhicule. Kit complet pour une paire de bavette : Cames à griffe, sangle, équerres de renfort, visserie, notice.

Référence : ACBA112

Prix : **26,00 € TTC/PAIRE**

EMBRAYAGE RENFORCÉ



KIT EMBRAYAGE RENFORCE XTREME OUTBACK +30% 310 NM POUR MAZDA BT2500 2.5TD -2006 ET FORD RANGER -2006

Disque d'embrayage renforcée avec revêtement en métal fritté et mécanisme renforcé (avec une pression supérieure). La pédale d'embrayage peut éventuellement devenir sensiblement plus dure (augmentation de tenue 25 %). Utilisation extrême pour la compétition (au débrayage on peut ressentir un "broutage"). Kit complet : Disque d'embrayage mécanisme butée roulement. Kit adapté pour les véhicules suivants : MAZDA BT2500 2.5 TD FORD RANGER JUSQU'A 2006. Dimensions :...

Référence : KMZ25002-1A

Prix : **380,00 € TTC/KIT**

FREINAGE RENFORCÉ

DISQUE DE FREIN RENFORCÉ



DISQUES AVANT DBA STREET SERIES T2 255.5MM POUR FORD RANGER ET MAZDA 1999-2011

DBA a breveté son système de ventilation des disques "kangaroo Paw" ou Patte de Kangourou. Ce système permet une ventilation beaucoup plus efficace pour maintenir les disques aux températures les plus basses lors d'une utilisation intensive. L'utilisation du Kangaroo Paw en lieu et place des systèmes conventionnels à colonnes ou parois permet d'augmenter l'efficacité du refroidissement en comparaison avec la plupart des autres disques ventilés. Ce système réduit grandement le risque de...

Informations Techniques :

Diamètre extérieur : 225.5mm Diamètre intérieur : 86mm Epaisseur : 24mm Référence compatibles: FORD ASIA / OZEANIA UH8133251 FORD ASIA / OZEANIA 3902826 FORD USA XM341027AA FORD USA 4883102 FORD USA 6M341027CA A.B.S. 17002 BLUE PRINT ADM54390 DELPHI BG4319 HELLA PAGID 8DD355117701 HELLA PAGID 355117701 HERTH+BUSS...

Référence : DBA958S

Prix : **308,00 € TTC/PAIRE**



DISQUES AVANT DBA STREET SERIES T2 275MM POUR FORD RANGER ET MAZDA B2500 DE 1999 A 2006

DBA a breveté son système de ventilation des disques "kangaroo Paw" ou Patte de Kangourou. Ce système permet une ventilation beaucoup plus efficace pour maintenir les disques aux températures les plus basses lors d'une utilisation intensive. L'utilisation du Kangaroo Paw en lieu et place des systèmes conventionnels à colonnes ou parois permet d'augmenter l'efficacité du refroidissement en comparaison avec la plupart des autres disques ventilés. Ce système réduit grandement le...

Informations Techniques :

Diamètre extérieur : 275 mm Diamètre intérieur : 93 mm Epaisseur : 24 mm REFERENCE COMPATIBLE: ORD 1497307 FORD XM341027BA FORD 3902839 MAZDA UN1333251 MAZDA UH7433251 APEC braking DSK2320 AUGROS 5290314P BLUE PRINT ADM54366 BOSCH F026A01396 BOSCH 0986479T95 BOSCH 0986AB6088 BOSCH 0986479V36 Brake ENGINEERING DI955859 BREMBO 09A86010 CAR 1421195 COMLINE ADC0451V DELPHI BG3809 FIRST...

Référence : DBA964S

Prix : **263,00 € TTC/PAIRE**

PLAQUETTES DE FREIN RENFORCÉES

EQUIPEMENTS POUR FORD RANGER 1999-2006 UN



JEU PLAQUETTES DE FREIN AVANT DBA STREET PERFORMANCE POUR FORD RANGER / MAZDA B2500 (1999-2006)

Les plaquettes de frein Street Performance (SP) de DBA ont été conçues pour les conducteurs à la recherche de performances de freinage améliorées. Les plaquettes de frein DBA Street Performance sont développées pour fournir une réponse de friction efficace à l'application de la pédale et offrir une faible usure et une minimisation de la poussière. DBA recommande les plaquettes de frein Street Performance pour une conduite au quotidien et les véhicules de performance, les 4x4 et les SUV. Ils sont...

Informations Techniques :

HAUTEUR : 61.85 mm LONGUEUR : 151.5 mm EPAISSEUR : 16 mm

Référence : **DB1366SP**

Prix : **152,00 € TTC/JEU**



JEU PLAQUETTES DE FREIN AVANT DBA STREET PERFORMANCE POUR FORD RANGER / MAZDA B2500 / BT50

Les plaquettes de frein Street Performance (SP) de DBA ont été conçues pour les conducteurs à la recherche de performances de freinage améliorées. Les plaquettes de frein DBA Street Performance sont développées pour fournir une réponse de friction efficace à l'application de la pédale et offrir une faible usure et une minimisation de la poussière. DBA recommande les plaquettes de frein Street Performance pour une conduite au quotidien et les véhicules de performance, les 4x4 et les SUV. Ils sont...

Informations Techniques :

HAUTEUR : 58.5 mm LONGUEUR : 145.1 mm EPAISSEUR : 15.9 mm

Référence : **DB1681SP**

Prix : **136,00 € TTC/JEU**

EQUIPEMENTS POUR FORD RANGER 1999-2006 UN





FRICION LEVEL



INITIAL BITE



TEMPERATURE

JEU PLAQUETTES DE FREIN AVANT DBA XTREME PERFORMANCE POUR FORD RANGER / MAZDA B2500 (1999-2006)

Les plaquettes de frein Xtreme Performance de DBA ont été conçues pour les conducteurs qui recherchent un mordant initial élevé et une consistance de friction de basses à hautes températures. La gamme XP est destinée aux applications lourdes, où des niveaux de friction plus élevés sont requis, afin de freiner en toute sécurité dans des conditions extrêmes. DBA recommande les plaquettes de frein Xtreme Performance pour les véhicules puissants, ainsi que le remorquage lourd et les 4 roues motrices...

Informations Techniques :

HAUTEUR 58.5 MM LONGUEUR 145.1 MM EPAISSEUR 15.9 MM

Référence : DB1681XP
Prix : **150,00 € TTC/JEU**

MOYEURS



MOYEURS DEBRAYABLES AVM POUR MAZDA B2500 ET FORD RANGER 1

AVM est le célèbre fabricant brésilien de moyeux débrayables (automatiques ou non). Leader mondial de la spécialité, la qualité des produits AVM n'est plus à démontrer. Les moyeux AVM viennent en remplacement des moyeux automatiques d'origine. L'emploi sur le pont avant augmente la fluidité de conduite tout en réduisant le bruit et la consommation. Ces moyeux débrayables vous permettront de réaliser des économies de carburant et sur l'usure des pneus du train avant quand il n'est pas...

Référence : AVM470
Prix : **169,00 € TTC/PAIRE**

PRÉFILTRES & ACCESSOIRES

KIT DE MONTAGE

**KIT DE MONTAGE N4 POUR PRE-FILTRE RACOR
POUR FORD RANGER ET MAZDA BT 50 AVANT
2011**

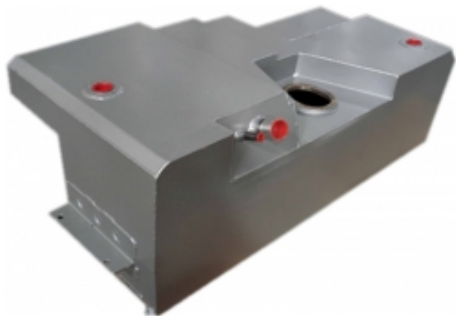
Le kit pré-filtre à gazole Racor est utile pour filtrer les particules en suspension dans les gazoles de mauvaises qualité (que l'on peut rencontrer lors d'un raid dans certains pays par exemple ou issus de vieilles cuves) mais aussi pour décanter l'eau qui peut être présente dans le carburant et qui risque d'endommager voire même de détruire les systèmes d'injection haute pression des moteurs modernes. Kit N4 complet montage Pré-Filtre RACOR SERIE 500FG sur FORD RANGER ET MAZDA BT 50...

Informations Techniques :

*Livré avec : SUPPORT VISSERIE RACCORD COLLIER DURITE
NOTICE Pré-Filtre à commander séparément.*

Référence : SCMO134

Prix : **120,00 € TTC/KIT**

RÉSERVOIRS CARBURANT**RÉSERVOIRS DE REMPLACEMENT****RESERVOIR A CARBURANT DE REMPLACEMENT
LRA 112L POUR FORD RANGER MAZDA B2500
EXTRA CABINE**

LONGE RANGE AUTOMOTIVE fabrique et fournit des réservoirs auxiliaires et de remplacement de puis 1989. LRA utilise les dernières technologies pour mettre au point et dessiner le réservoir avec la forme la plus adaptée à chaque véhicule. LRA utilise un découpeur plasma contrôlé par ordinateur et la soudure MIG pour faire des cordons pleins et non poreux. Les réservoirs sont cloisonnés, une chambre d'expansion est incorporée dans la conception. Tous les réservoirs sont testés sur pression et...

Informations Techniques :

*réservoir de remplacement capacité du réservoir : 112 litres véhicule :
FORD RANGER A PARTIR DE 1999 EXTRA CABINE ET MAZDA
B2500 EXTRA CABINE La capacité des réservoirs de remplacement
LRA est donnée à titre indicatif (à plus ou moins 5 litres près). les
caractéristiques de certains véhicules peuvent varier selon le pays
d'origine, quelques adaptations peuvent être nécessaires pour monter
certains réservoirs LRA. Dans tous les cas, le montage du réservoir
de remplacement LRA par un...*

Référence : LRAFCEC499

Prix : **1 799,00 € TTC/PIECE**

EQUIPEMENTS POUR FORD RANGER 1999-2006 UN



RESERVOIR A CARBURANT DE REMPLACEMENT LRA 120L POUR FORD RANGER ET MAZDA B2500 DOUBLE CABINE

LONGE RANGE AUTOMOTIVE fabrique et fournit des réservoirs auxiliaires et de remplacement de puis 1989. LRA utilise les dernières technologies pour mettre au point et dessiner le réservoir avec la forme la plus adaptée à chaque véhicule. LRA utilise un découpeur plasma contrôlé par ordinateur et la soudure MIG pour faire des cordons pleins et non poreux. Les réservoirs sont cloisonnés, une chambre d'expansion est incorporée dans la conception. Tous les réservoirs sont testés sur pression et...

Informations Techniques :

réservoir de remplacement capacité du réservoir : 120 litres véhicule : FORD RANGER A PARTIR DE 1999 DOUBLE CABINE ET MAZDA B2500 DOUBLE CABINE La capacité des réservoirs de remplacement LRA est donnée à titre indicatif (à plus ou moins 5 litres près). les caractéristiques de certains véhicules peuvent varier selon le pays d'origine, quelques adaptations peuvent être nécessaires pour monter certains réservoirs LRA. Dans tous les cas, le montage du réservoir de remplacement LRA par un...

Référence : LRAFDCS499
Prix : **1 799,00 € TTC/PIECE**

PIÈCES RECHANGE & ENTRETIEN

BALAI D'ESSUIE-GLACE



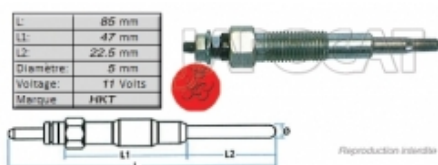
BALAI D'ESSUI GLACE

450mm

Références :

JSS-X45C - BALAI D'ESSUIE GLACE 450mm DENSO
Prix : 12,78 € TTC/PIECE

BOUGIE DE PRÉCHAUFFAGE



BOUGIE de PRECHAUFFAGE 11 volts HKT

Longueur 85mm

Référence : MGP-6K98H
Prix : **31,84 € TTC/PIECE**

DIRECTION / ROTULE

EQUIPEMENTS POUR FORD RANGER 1999-2006 UN



ROTULE Inférieure

Référence : **MLB-8301**
Prix : **43,71 € TTC/PIECE**

ECLAIRAGE



FEU ARRIERE DROIT

Référence : **FRU01-70002**
Prix : **38,86 € TTC/PIECE**



FEU ARRIERE DROIT

A partir de 2004 - Bicolore

Référence : **FRU02-70202**
Prix : **84,19 € TTC/PIECE**

EQUIPEMENTS POUR FORD RANGER 1999-2006 UN



FEU ARRIERE GAUCHE

Référence : FRU01-70001
Prix : 38,86 € TTC/PIECE



FEU ARRIERE GAUCHE

A partir de 2004 - Bicolore

Référence : FRU02-70201
Prix : 87,52 € TTC/PIECE



FEU AVANT DROIT

Référence : FRU01-67002
Prix : 17,00 € TTC/PIECE

FRU01-67002

Reproduction interdite



FEU AVANT DROIT

A partir de 2002 - Blanc - Verre lisse - CEE: Oui

Référence : FRU02-67212
Prix : 20,93 € TTC/PIECE

FRU02-67212

Reproduction interdite

EQUIPEMENTS POUR FORD RANGER 1999-2006 UN



FRU02-67212

Reproduction interdite

FEU AVANT GAUCHE

A partir de 2002 - Blanc - Verre lisse - CEE: Oui

Référence : **FRU02-67211**

Prix : **20,93 € TTC/PIECE**



OPTIQUE Droit

De 2002 à 2007 - Verre lisse

Référence : **FRU02-63212**

Prix : **88,70 € TTC/PIECE**



OPTIQUE Gauche

De 2002 à 2007 - Verre lisse

Référence : **FRU02-63211**

Prix : **88,69 € TTC/PIECE**

EMBRAYAGE

EQUIPEMENTS POUR FORD RANGER 1999-2006 UN



KIT EMBRAYAGE Complet

Référence : MCK-1A00
Prix : 289,70 € TTC/PIECE

EQUIPEMENTS POUR FORD RANGER 1999-2006 UN



KIT EMBRAYAGE RENFORCE XTREME OUTBACK +30% 310 NM POUR MAZDA BT2500 2.5TD -2006 ET FORD RANGER -2006

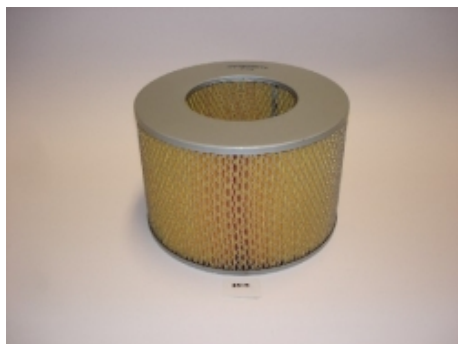
Disque d'embrayage renforcée avec revêtement en métal fritté et mécanisme renforcé (avec une pression supérieure). La pédale d'embrayage peut éventuellement devenir sensiblement plus dure (augmentation de tenue 25 %). Utilisation extrême pour la compétition (au débrayage on peut ressentir un "broutage"). Kit complet : Disque d'embrayage mécanisme butée roulement. Kit adapté pour les véhicules suivants : MAZDA BT2500 2.5 TD FORD RANGER JUSQU'A 2006. Dimensions :...

Référence : **KMZ25002-1A**

Prix : **380,00 € TTC/KIT**

FILTRATION

FILTRES À AIR / CARBURANT / HUILE



FILTRE à AIR

A partir de 08/99 - Plat

Référence : **MAF-3A01**

Prix : **12,40 € TTC/PIECE**



FILTRE à AIR

Référence : **MAF-3A03**

Prix : **21,20 € TTC/PIECE**

EQUIPEMENTS POUR FORD RANGER 1999-2006 UN



FILTRE A HUILE

2,5TD

Informations Techniques :

Se monte sur les véhicules suivants : * FORD RANGER 2.5TD 99-07 UN * HYUNDAI GALLOPER 2,5TD 98- JKB4 / JKC4 (2.5TD) * MAZDA B2500 TD 99-06 UN * MITSUBISHI L200 97-06 K74 * MITSUBISHI L200 92-96 K34 * MITSUBISHI L200 2,5DiD 06- KB4 * MITSUBISHI PAJERO 2,5TD 91-99 V24/V44 * MITSUBISHI PAJERO 2,5TD 86-91 LO4#/L14# * MITSUBISHI PAJERO SPORT 2,5TD et V6 98- K94/K96 (2,5TD)

Référence : MOF-3505

Prix : **21,25 € TTC/PIECE**



FILTRE A HUILE TOYOTA TERRAIN TAMER TTO421

TRERRAIN TAMER convient uniquement pour les moteurs diesel
Filtre à huile pour : 4x4 FORDRanger I99-07 UN(Vissé - Ø 100mm - Longueur 121mm - Filetage M24x1,5 - A partir de 06/2000) 4x4 MAZDAB2500 TD99-06 UN(Vissé - Ø 100mm - Longueur 121mm - Filetage M24x1,5 - A partir de 06/2000) 4x4 TOYOTAHDJ100 4,2TD98-08 11TJA0 et HC05J(Vissé - Ø 100mm - Longueur 121mm - Filetage M24x1,5 - 4,2TD) 4x4 TOYOTAHDJ80 12s90-95 11TJ80(Vissé - Ø 100mm - Longueur 121mm - Filetage M24x1,5 - Tous Diesel) ...

Référence : TTO-421

Prix : **25,00 € TTC/PIECE**



FILTRE A HUILE POUR TOYOTA

convient uniquement pour les moteurs diesel Filtre à huile pour : 4x4 FORDRanger I99-07 UN(Vissé - Ø 100mm - Longueur 121mm - Filetage M24x1,5 - A partir de 06/2000) 4x4 MAZDAB2500 TD99-06 UN(Vissé - Ø 100mm - Longueur 121mm - Filetage M24x1,5 - A partir de 06/2000) 4x4 TOYOTAHDJ100 4,2TD98-08 11TJA0 et HC05J(Vissé - Ø 100mm - Longueur 121mm - Filetage M24x1,5 - 4,2TD) 4x4 TOYOTAHDJ80 12s90-95 11TJ80(Vissé - Ø 100mm - Longueur 121mm - Filetage M24x1,5 - Tous Diesel) 4x4...

Référence : MOF-3213

Prix : **19,73 € TTC/PIECE**

FREINAGE

FREINAGE HAUTE PERFORMANCE



DISQUES AVANT DBA STREET SERIES T2 255.5MM POUR FORD RANGER ET MAZDA 1999-2011

DBA a breveté son système de ventilation des disques "kangaroo Paw" ou Patte de Kangourou. Ce système permet une ventilation beaucoup plus efficace pour maintenir les disques aux températures les plus basses lors d'une utilisation intensive. L'utilisation du Kangaroo Paw en lieu et place des systèmes conventionnels à colonnes ou parois permet d'augmenter l'efficacité du refroidissement en comparaison avec la plupart des autres disques ventilés. Ce système réduit grandement le risque de...

Informations Techniques :

Diamètre extérieur : 225.5mm Diamètre intérieur : 86mm Epaisseur : 24mm Référence compatibles: FORD ASIA / OZEANIA UH8133251 FORD ASIA / OZEANIA 3902826 FORD USA XM341027AA FORD USA 4883102 FORD USA 6M341027CA A.B.S. 17002 BLUE PRINT ADM54390 DELPHI BG4319 HELLA PAGID 8DD355117701 HELLA PAGID 355117701 HERTH+BUSS...

Référence : DBA958S

Prix : **308,00 € TTC/PAIRE**



DISQUES AVANT DBA STREET SERIES T2 275MM POUR FORD RANGER ET MAZDA B2500 DE 1999 A 2006

DBA a breveté son système de ventilation des disques "kangaroo Paw" ou Patte de Kangourou. Ce système permet une ventilation beaucoup plus efficace pour maintenir les disques aux températures les plus basses lors d'une utilisation intensive. L'utilisation du Kangaroo Paw en lieu et place des systèmes conventionnels à colonnes ou parois permet d'augmenter l'efficacité du refroidissement en comparaison avec la plupart des autres disques ventilés. Ce système réduit grandement le...

Informations Techniques :

Diamètre extérieur : 275 mm Diamètre intérieur : 93 mm Epaisseur : 24 mm REFERENCE COMPATIBLE: ORD 1497307 FORD XM341027BA FORD 3902839 MAZDA UN1333251 MAZDA UH7433251 APEC braking DSK2320 AUGROS 5290314P BLUE PRINT ADM54366 BOSCH F026A01396 BOSCH 0986479T95 BOSCH 0986AB6088 BOSCH 0986479V36 Brake ENGINEERING DI955859 BREMBO 09A86010 CAR 1421195 COMLINE ADC0451V DELPHI BG3809 FIRST...

Référence : DBA964S

Prix : **263,00 € TTC/PAIRE**

EQUIPEMENTS POUR FORD RANGER 1999-2006 UN



JEU PLAQUETTES DE FREIN AVANT DBA STREET PERFORMANCE POUR FORD RANGER / MAZDA B2500 (1999-2006)

Les plaquettes de frein Street Performance (SP) de DBA ont été conçues pour les conducteurs à la recherche de performances de freinage améliorées. Les plaquettes de frein DBA Street Performance sont développées pour fournir une réponse de friction efficace à l'application de la pédale et offrir une faible usure et une minimisation de la poussière. DBA recommande les plaquettes de frein Street Performance pour une conduite au quotidien et les véhicules de performance, les 4x4 et les SUV. Ils sont...

Informations Techniques :

HAUTEUR : 61.85 mm LONGUEUR : 151.5 mm EPAISSEUR : 16 mm

Référence : **DB1366SP**

Prix : **152,00 € TTC/JEU**



JEU PLAQUETTES DE FREIN AVANT DBA STREET PERFORMANCE POUR FORD RANGER / MAZDA B2500 / BT50

Les plaquettes de frein Street Performance (SP) de DBA ont été conçues pour les conducteurs à la recherche de performances de freinage améliorées. Les plaquettes de frein DBA Street Performance sont développées pour fournir une réponse de friction efficace à l'application de la pédale et offrir une faible usure et une minimisation de la poussière. DBA recommande les plaquettes de frein Street Performance pour une conduite au quotidien et les véhicules de performance, les 4x4 et les SUV. Ils sont...

Informations Techniques :

HAUTEUR : 58.5 mm LONGUEUR : 145.1 mm EPAISSEUR : 15.9 mm

Référence : **DB1681SP**

Prix : **136,00 € TTC/JEU**

EQUIPEMENTS POUR FORD RANGER 1999-2006 UN



JEU PLAQUETTES DE FREIN AVANT DBA XTREME PERFORMANCE POUR FORD RANGER / MAZDA B2500 (1999-2006)

Les plaquettes de frein Xtreme Performance de DBA ont été conçues pour les conducteurs qui recherchent un mordant initial élevé et une consistance de friction de basses à hautes températures. La gamme XP est destinée aux applications lourdes, où des niveaux de friction plus élevés sont requis, afin de freiner en toute sécurité dans des conditions extrêmes. DBA recommande les plaquettes de frein Xtreme Performance pour les véhicules puissants, ainsi que le remorquage lourd et les 4 roues motrices...

Informations Techniques :

HAUTEUR 58.5 MM LONGUEUR 145.1 MM EPAISSEUR 15.9 MM

Référence : **DB1681XP**

Prix : **150,00 € TTC/JEU**

FREINAGE STANDARD



CYLINDRE de ROUE

Cet article se monte sur les modèles suivants: 4x4 FORDRanger 1999-2006,2,5TD UN (Piston Ø 23,8mm - Montage sur flasque rond Ø 35mm - Avec purgeur) 4x4 FORDRanger 2006-2009,3,0TDCi ET (Piston Ø 23,8mm - Montage sur flasque rond Ø 35mm - Avec purgeur) 4x4 FORDRanger 2006-2009,2,5TDCi ET (Piston Ø 23,8mm - Montage sur flasque rond Ø 35mm - Avec purgeur) 4x4 FORDRanger 2009-2012,3,0TDCi ET (Piston Ø 23,8mm - Montage sur flasque rond Ø 35mm - Avec purgeur) 4x4 FORDRanger...

Référence : **MWC-2A01**

Prix : **27,23 € TTC/PIECE**



Photo non Contractuelle

DISQUE de FREIN Avant

Diamètre 255mm

Référence : **MFD-2A01**

Prix : **64,93 € TTC/PIECE**

EQUIPEMENTS POUR FORD RANGER 1999-2006 UN



Photo non Contractuelle

DISQUE de FREIN Avant

Diamètre 289mm

Référence : MFD-2A03
Prix : 142,57 € TTC/PIECE

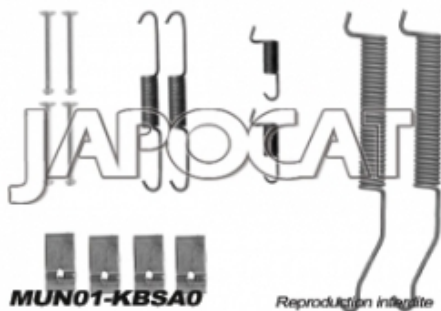


EMETTEUR de FREIN

Informations Techniques :

PHOTO NON CONTRACTUELLE

Référence : MBM-2A01
Prix : 143,37 € TTC/PIECE



KIT de MONTAGE de MACHOIRES

Cet article se monte sur les modèles suivants: 4x4 FORDRanger 1999-2006,2,5TD UN(Pour mâchoires 295 x 56mm) 4x4 FORDRanger 2006-2009,3,0TDCi ET(Pour mâchoires 295 x 56mm) 4x4 FORDRanger 2006-2009,2,5TDCi ET(Pour mâchoires 295 x 56mm) 4x4 FORDRanger 2009-2012,3,0TDCi ET(Pour mâchoires 295 x 56mm) 4x4 FORDRanger 2009-2012,2,5TDCi ET(Pour mâchoires 295 x 56mm) 4x4 FORDRanger 2011-3,2TDCi 200ch TKE(Pour mâchoires 295 x 56mm) 4x4 FORDRanger 2011-2,2TDCi 150ch TKE(Pour mâchoires...

Référence : MUN01-KBSA0
Prix : 23,47 € TTC/PIECE



MACHOIRES de FREIN

Diamètre 300mm

Référence : MBS-2A00
Prix : 78,02 € TTC/PIECE

EQUIPEMENTS POUR FORD RANGER 1999-2006 UN



MACHOIRES de FREIN

Diamètre 280mm

Référence : **MBS-2A01**

Prix : **94,26 € TTC/PIECE**



PLAQUETTES de FREIN Avant

Longueur 145mm

Référence : **MFP-2A00**

Prix : **54,68 € TTC/PIECE**



PLAQUETTES de FREIN Avant

Longueur 152mm

Référence : **MFP-2A01**

Prix : **54,92 € TTC/PIECE**



TAMBOUR DE FREIN

Cet article se monte sur les modèles suivants: 4x4 FORDRanger 1999-2006,25TD UN(Ø Int: 295mm - Hauteur Int: 68mm - Ø Alesage 93mm - 6 Trous) 4x4 FORDRanger 2006-2009,3,0TDCi ET(Ø Int: 295mm - Hauteur Int: 68mm - Ø Alesage 93mm - 6 Trous) 4x4 FORDRanger 2006-2009,2,5TDCi ET(Ø Int: 295mm - Hauteur Int: 68mm - Ø Alesage 93mm - 6 Trous) 4x4 FORDRanger 2009-2012,3,0TDCi ET(Ø Int: 295mm - Hauteur Int: 68mm - Ø Alesage 93mm - 6 Trous) 4x4 FORDRanger 2009-2012,2,5TDCi ET(Ø Int: 295mm - ...

Référence : **MBD-2301**

Prix : **169,07 € TTC/PIECE**

EQUIPEMENTS POUR FORD RANGER 1999-2006 UN

PIÈCES MOTEUR

CULASSE

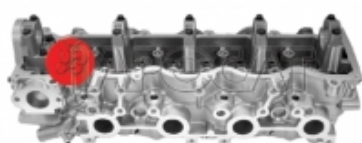


CULASSE Equipée

Avec soupapes montées et rodées

Référence : MWL01-CCN02

Prix : 1 107,03 € TTC/PIECE



CULASSE Nue

Référence : MWL01-CNN00

Prix : 801,32 € TTC/PIECE

VIS DE CULASSE



VIS de CULASSE (le jeu)

Informations Techniques :

PHOTO NON CONTRACTUELLE

Référence : JBL-300

Prix : 38,96 € TTC/PIECE

REFROIDISSEMENT



POMPE à EAU Equipementier Origine

Informations Techniques :

PHOTO NON CONTRACTUELLE

Référence : MWP-4A010E

Prix : 64,98 € TTC/PIECE

EQUIPEMENTS POUR FORD RANGER 1999-2006 UN



POMPE à EAU Générique

Référence : MWP-4A01
Prix : 62,29 € TTC/PIECE



VISCOCOUPLEUR de Ventilateur

Référence : MVF-4300
Prix : 126,36 € TTC/PIECE

TRANSMISSION

MOYEURS DÉBRAYABLES



MOYEURS DEBRAYABLES AVM POUR MAZDA B2500 ET FORD RANGER 1

AVM est le célèbre manufacturier brésilien de moyeux débrayables (automatiques ou non). Leader mondial de la spécialité, la qualité des produits AVM n'est plus à démontrer. Les moyeux AVM viennent en remplacement des moyeux automatiques d'origine. L'emploi sur le pont avant augmente la fluidité de conduite tout en réduisant le bruit et la consommation. Ces moyeux débrayables vous permettront de réaliser des économies de carburant et sur l'usure des pneus du train avant quand il n'est pas...

Référence : AVM470
Prix : 169,00 € TTC/PAIRE